

POLSKI

PROSTOWNICA DO WŁOSÓW BAB2191SEPE

Technologia ultradźwiękowa

Dzięki zastosowaniu technologii ultradźwiękowej woda zamienia się w zimną mgiełkę, która nawilża włosy i nadaje im połysk.

Zimna mgiełka rozprowadzana jest w sposób równomierny na całej długości środkowego kanału płytek, łagodząc działanie wysokiej temperatury.

Efekt smarowania i nawilżania zmniejsza tarcie włosów między płytkami i sprawia, że włosy są idealnie proste, miękkie i błyszczące.

EP TECHNOLOGY 5.0

Polega na uzyskaniu powierzchni zbudowanej z cząsteczek metalu metodą elektrolizacji. Metoda, bardzo skomplikowana pod względem technicznym, jest podobna do tej wykorzystywanej w jubilerstwie. Dzięki temu, tarcie jest jeszcze mniejsze, a płytki o wiele bardziej delikatne. Bez środków chemicznych i jeszcze większa odporność na wysoką temperaturę. Równomierne rozłożenie temperatury na całej powierzchni płytek.

Płytki:

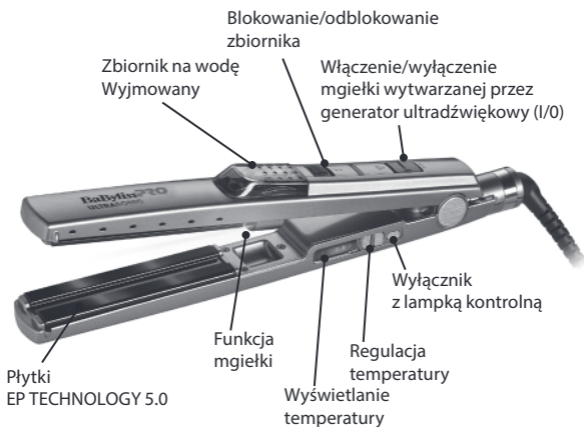
- 3 x twardsze i wytrzymalsze
- 3 x gładsze
- Wysoka odporność na środki chemiczne
- Doskonałe rezultaty na dłużej
- Chronią włosy i nadają im subtelnego wyglądu

Advanced Heat Management System™

Prostownica wyposażona jest w automatyczny element grzejny najnowszej generacji Advanced Heat Management™, który w sposób elektroniczny umożliwia precyzyjne i stałe ustawienie temperatury. Dzięki zastosowanej technologii, urządzenie bardzo szybko nagrzewa się do wysokiej temperatury i utrzymuje ją z dokładnością bliską pół stopnia; urządzenie posiada również krótki czas reakcji i dużą zdolność odzyskiwania ciepła.

Właściwości

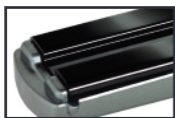
- 230°C
- Płytki EP TECHNOLOGY 5.0
- Funkcja mgiełki
- Wyjmowany zbiornik na wodę
- Blokowanie/odblokowanie zbiornika
- Włączenie/wyłączenie ultradźwiękowego generatora mgiełki (I/O)
- Ceramiczny element grzejny
- Natychmiastowe nagrzewanie
- Cyfrowa kontrola temperatury (150°C-170°C-190°C-210°C-230°C)
- Wyświetlanie temperatury
- Wyłącznik
- Profesjonalny kabel obrotowy 2,70 m
- Silikonowa podkładka termiczna
- Dodatkowy zbiornik w zestawie
- Automatyczne wyłączenie po 72 minutach



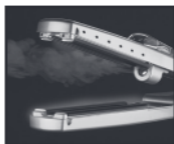
Przełącznik ultradźwiękowy



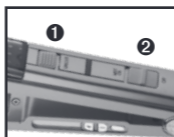
Wyjmowany zbiornik na wodę (przód i tył)



Kanał rozprowadzania mgiełki



Mgiełka ultradźwiękowa



- 1 Przycisk blokowania/odblokowania zbiornika
- 2 Kontrola działania ultradźwiękowego generatora mgiełki

Podstawowe wskazówki dotyczące prostowania włosów

1. Włączyć urządzenie do prądu.

Nie ma potrzeby dotykania płytek prostownicy, aby upewnić się, czy urządzenie się nagrzewa.

2. Za pomocą regulatora temperatury + / - ustawić temperaturę w zależności od rodzaju włosów. Można natomiast posłużyć się tabelą poniżej. Nagrzewanie odbywa się bardzo szybko.

3. Aby skorzystać z funkcji mgiełki, należy wcześniej napełnić zbiornik **wodą destylowaną**. Nie napełniać innym płynem (w tym również olejem) ze względu na możliwość zapchania systemu. Aby wyjąć zbiornik, należy przesunąć przełącznik na i wyjąć zbiornik. Otworzyć gumową, czarną pokrywkę z tyłu zbiornika, włączyć odpowiednią ilość wody destylowanej i zamknąć pokrywkę. Aby założyć zbiornik na miejsce, wystarczy wsunąć zbiornik na miejsce.

4. Aby włączyć funkcję mgiełki, należy ustawić przełącznik w położeniu .

5. Podzielić wysuszone włosy na równe kosmyki i rozczesać każdy kosmyk grzebieniem. Ustawić prostownicę na początku kosmyka przeznaczonego do prostowania, zwracając uwagę, aby nie zbliżyć zbyt mocno do skóry głowy. Zaciśnąć płytki urządzenia na kosmyku i przesunąć urządzenie delikatnie w dół, aż do końca kosmyka.

6. Powtarzać czynność tyle razy ile

to konieczne. Pozostawić włosy do wystygnięcia przed ich uczesaniem.

Porady

Aby uzyskać efekt sterczących kosmyków w przypadku włosów krótkich, należy zastosować żel lub lakier i odciągać kosmyki w górę podczas prostowania.

Aby zmiękczyć i opanować kręcone włosy lub aby złagodzić fryzurę na boba, należy użyć prostownicy wyłącznie na końcówkach i pozostawić włosy pofalowane u nasady, aby nadać włosom objętości i kształtu.

USTAWIENIE TEMPERATURY RODZAJ WŁOSÓW

150°C	Delikatne, bardzo cienkie
170°C	Cienkie, miękkie
190°C	Normalne
210°C	Falowane lub lekko kręcone
230°C	Kręcone, gęste, trudne

Napełnianie zbiornika

OSTRZEŻENIE - Nie należy wyjmować zbiornika z gorącego urządzenia. Poczekać do wystygnięcia przed napełnieniem. Wyjąć zbiornik z urządzenia. Otworzyć gumową pokrywkę i napełnić zbiornik wodą destylowaną. Zamknąć pokrywkę i założyć zbiornik na urządzenie. Wyłączyć funkcję mgiełki lub ponownie napełnić zbiornik po jego opróżnieniu.

- Jeżeli prostownica nie jest używana przez ponad 72 minuty, system automatycznego wyłączenia (auto shut-off) wyłączy urządzenie; opcja ta wydłuży trwałość urządzenia i zapewni większe bezpieczeństwo.

Czyszczenie

Prostownica do włosów nie wymaga żadnych szczególnych zabiegów. Nie wymaga smarowania. Wystarczy upewnić się, czy otwory są czyste. Jeżeli czyszczenie jest konieczne, należy wyłączyć urządzenie z prądu, poczekać na ostygnięcie i wytrzeć wilgotną szmatką korpus urządzenia.

Aby utrzymać urządzenie w jak najlepszym stanie, zaleca się czyszczenie generatora ultradźwiękowego (znajdującego się pod zbiornikiem na wodę) po każdym użyciu. W tym celu, należy wyjąć zbiornik na wodę, nawilżyć gąbkę szczoteczki dołączonej do urządzenia i ostrożnie wyczyścić. Zaleca się również opróżnić zbiornik na wodę po każdym użyciu.



Szczoteczka do czyszczenia