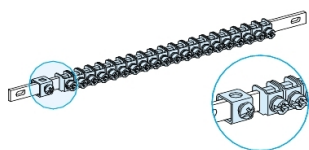


Arkusz danych produktu

Specyfikacje

Rozdzielnice PrismaSet, szyna uziemiająca 40 zacisków



LVS04200

Parametry podstawowe

Gama produktów	Linergy
Gama produktów	Linergy
Typ produktu lub komponentu	Drażek
Nazwa produktu	Linergy TB
Kategoria akcesoriów / części oddzielnych	Akcesoria uziemieniowe
Zgodność gamy	PrismaSeT PrismaSeT G Obudowa PrismaSeT PrismaSeT P pole funkcyjne
Sprzęt dostarczany w dostawie	40 zacisków 1 zacisk 35 mm ²

Parametry uzupełniające

installation description	Obudowa stojąca na podłodze - width 600 mm Obudowa montowana na ścianie - width 600 mm Szafa rozdzielcza - width 650 mm Obudowa Pack - width 550 mm
Ilość sztuk w zestawie	1 sztuka
długość	450 mm
Szerokość	13 mm
Głębokość	12 mm
Masa produktu	0,36 kg
Kolor	Naturalny

Jednostka opakowania

Jednostka miary opakowania 1	PCE
Ilość jednostek w opakowaniu 1	1
Wysokość opakowania 1	2,200 cm
Szerokość opakowania 1	3,200 cm
Długość opakowania 1	50,200 cm
Waga opakowania 1	346,000 g
Jednostka miary opakowania 2	S04
Ilość jednostek w opakowaniu 2	30
Wysokość opakowania 2	30,000 cm
Szerokość opakowania 2	40,000 cm
Długość opakowania 2	60,000 cm

Waga opakowania 2	11,202 kg
Jednostka miary opakowania 3	P12
Ilość jednostek w opakowaniu 3	360
Wysokość opakowania 3	105,000 cm
Szerokość opakowania 3	80,000 cm
Długość opakowania 3	120,000 cm
Waga opakowania 3	149,000 kg

Warunki gwarancji

Gwarancja (w miesiącach)	18
---------------------------------	----

Firma Schneider Electric dąży do osiągnięcia statusu zerowej emisji netto do 2050 r. dzięki partnerstwom w łańcuchu dostaw, materiałom o mniejszym wpływie na środowisko i gospodarce obiegu zamkniętego za pośrednictwem naszej trwającej kampanii "Use Better, Use Longer, Use Again" w celu wydłużenia żywotności produktów i możliwości recyklingu.

[Environmental Data - objaśnienie >](#)

[Jak oceniamy zrównoważony rozwój produktów >](#)

Wpływ na środowisko

Ujawnienie informacji o wpływie na środowisko

[Środowiskowy profil produktu](#)

Use Better

Materiały i opakowania

Opakowanie wykonane z kartonu pochodzącego z recyklingu

Tak

Opakowanie bez tworzywa sztucznego

Nie

Status bezhalogenowy

Elementy produktu z tworzyw sztucznych bez zawartości halogenów

Bez PCV

Tak

Bez silikonu

Tak

Use Longer

Wydłużenie żywotności

Naprawa

Nie

Use Again

Przepakowanie i regeneracja


Kulistość – profil

Nie są wymagane żadne specjalne operacje związane z recyklingiem

Odbiór

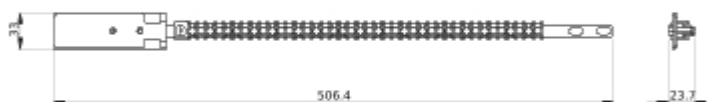
Tak

Etykieta WEEE

 Produkt należy zutylizować zgodnie z obowiązującymi na terenie Unii Europejskiej przepisami dotyczącymi odpadów i nie może on zostać wyrzucony wraz ze zwykłymi odpadami.

Technical Illustration

Dimensions



- All dimensions are approximate and are in
- Also see technical documentation.