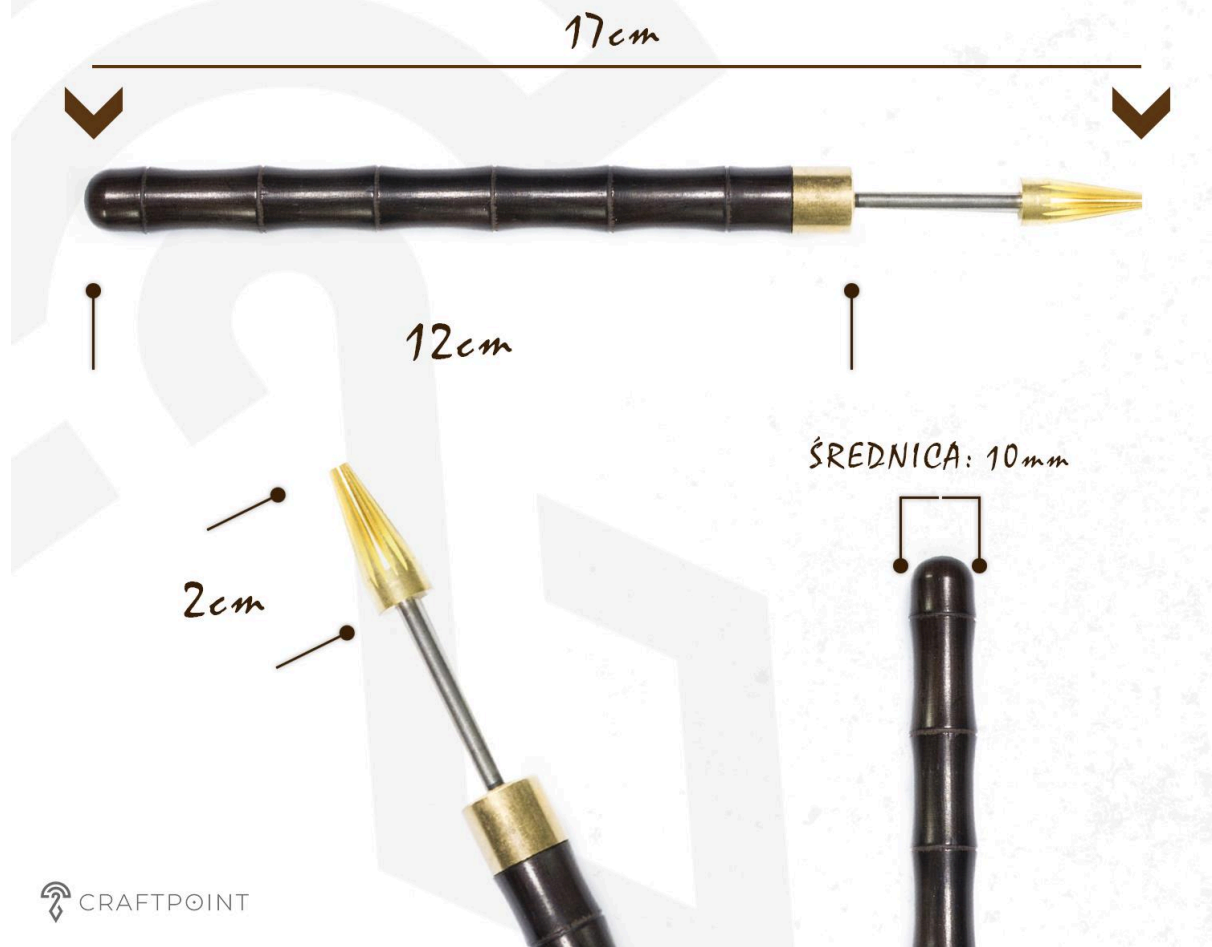


Długopis do precyzyjnego malowania krawędzi skóry naturalnej

DANE TECHNICZNE



CECHY PRODUKTU

- Dokładne malowanie krawędzi
- Obrotowa końcówka
- Rowki na farbę
- Lekki i wygodny
- Wysoka jakość materiałów



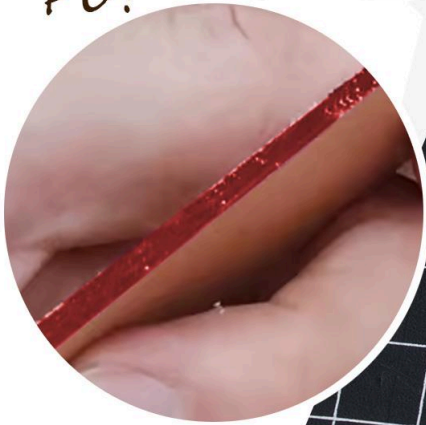
MATERIAŁ

- Drewno
- Stal
- Mosiądz

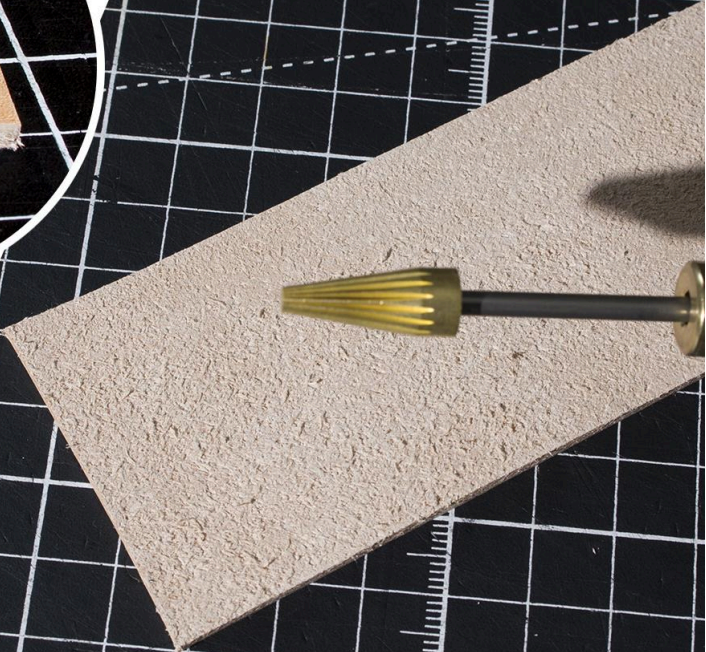
PRZED:



PO:



EFEKTY KOŃCOWE



Dokładne i wygodne malowanie krawędzi skóry naturalnej



⚡ Dlaczego warto wybrać Długopis do precyzyjnego malowania krawędzi skóry naturalnej? ⚡

✓ **Precyzja i kontrola:** Długopis umożliwia dokładne nanoszenie farby, co pozwala uniknąć zacieków i nierówności na krawędziach skóry.

✓ **Łatwość użytkowania:** Narzędzie jest proste w obsłudze, dzięki czemu nadaje się zarówno dla profesjonalistów, jak i początkujących.

✓ **Równomierne pokrycie:** Zapewnia idealne wykończenie krawędzi, nadając im gładkość i jednolity kolor.

✓ **Uniwersalność:** Kompatybilny z większością farb do skóry, co czyni go wszechstronnym narzędziem w każdej pracowni.

✓ **Wytrzymałość:** Solidne wykonanie gwarantuje długą żywotność i niezawodność przy regularnym użytkowaniu.

⚡ **Zastosowanie:** ⚡

✓ **Malowanie krawędzi skóry** – Pozwala na równomierne i dokładne nanoszenie farby na brzegi skóry, zapewniając profesjonalne wykończenie każdego projektu.

✓ **Wykańczanie akcesoriów skórzanych** – Idealny do prac nad paskami, torebkami, portfelami, etui oraz innymi wyrobami skórzanymi, gdzie estetyka wykończeń ma kluczowe znaczenie.

⚡ **Specyfikacja:** ⚡

✓ **Długość:** 165 mm

✓ **Waga:** 25 g

✓ **Materiał:** Metal + Drewno