



Foot Massager Instruction

Model: XB-8584



Włączanie/wyłączanie masażera

1. Naciśnij przycisk zasilania, aby uruchomić masażer.
2. Naciśnij przycisk zasilania przez około 2 sekundy, aby wyłączyć masażer.
3. Masażer automatycznie zatrzyma się po 15 minutach nieużywania.
4. Podczas masażu naciśnij przycisk zasilania, aby zatrzymać masażer, a następnie naciśnij ponownie przycisk zasilania, aby kontynuować masaż.

Cechy produktu

1. Masuje w pełni, masuje całą stopę, a także określone części stóp.
2. Masuje punkty dwunożne jednocześnie.
3. Punkty akupunkturowe objawowe.
4. Dostępny w dowolnym czasie i miejscu.
5. Unikalny kształt, konstrukcja i rozmieszczenie idealnie dopasowane do ludzkich stóp.
6. Sterowanie mikrokomputerem, niskie zużycie energii, całkowicie niezawodne i trwałe.
7. Spersonalizowana prędkość i sterowanie, proste i wygodne w użyciu.

Instrukcja obsługi

1. Przegląd

Masaż stóp opiera się na tradycyjnej nauce meridianów, nauce magnetycznej, a także Ustawie o zdrowiu o tempie stref oddechowych, integrując nowoczesną technologię elektroniczną i osiągnięcia badań medycznych.

2. Procedures and Key Notes

A. Kliknij przycisk Auto, aby zmienić cykle programów I, II, III i IV.

Program I: masaż medyczny

Program II: masaż skupiający się na głowie, szyi, kręgosłupie lędźwiowym, ramionach, głowie i innych częściach ciała

Program III: masaż skupiający się na jelitach, wątrobie, żołądku i innych częściach ciała

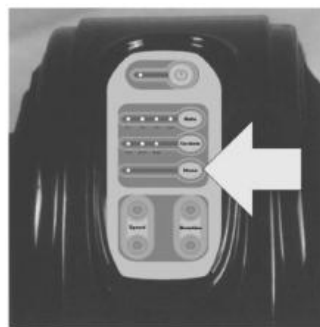
Program IV: masaż skupiający się na nogach, układzie rozrodczym i moczowym



B. Kliknij przycisk Custom/Personalized, aby zmienić prędkość masażu i dostosować część masującą od palców u stóp, łuku stopy do części podeszwowej ciała.



C. Kliknij przycisk Manual, aby ustawić prędkość, intensywność i kierunek masażu dla siebie.



D. Ponowne uruchomienie: jednorazowy masaż trwa około 15 minut i zatrzymuje się automatycznie. Aby ponownie użyć masażera, należy go ponownie uruchomić.

3. Instrukcja obsługi

1. Podłącz zasilanie
2. Naciśnij przycisk, aby włączyć.
3. Ustaw model masażu i zacznij morsk. Masuj od łuku stopy, palców u stóp, podeszwy stopy do boku stopy. Możesz również skupić się na masażu strefy refleksologicznej stopy przez pewien czas.
4. Wyłącz: 15 minut po automatycznych procedurach bez żadnej operacji masażer automatycznie się wyłączy.

Uwaga: Nigdy nie wyciągaj wtyczki bezpośrednio w trakcie użytkowania. Odlącz przewód zasilający po wyłączeniu. Zaleca się, aby czas użytkowania masażera wynosił zwykle mniej niż 30 minut.

4. Ostrzeżenia

Nie podłączaj urządzenia do prądu mokrymi rękami.

Nie używaj urządzenia masującego pod przykryciem, ponieważ może się przegrzać i spowodować pożar, porażenie prądem lub inne obrażenia.

Używaj wyłącznie w pomieszczeniach; nie używaj w łazience.

Nie siadaj ani nie stawaj na urządzeniu do masażu stóp.

Nie wkładaj żadnych przedmiotów do otworów masażera.

Jeśli masażer lub jego przewody są w jakikolwiek sposób uszkodzone, natychmiast przerwij użytkowanie.

Nie używaj masażera na mokre stopy ani podczas snu.

Osoby chore lub z zaburzeniami funkcjonowania powinny używać urządzenia ostrożnie.

Zabrania się używania urządzenia jednocześnie z medycznymi urządzeniami elektronicznymi.

5. Main Technical Parameters

Zasilanie: 110-250 V/AC 50-60 Hz Moc

znamionowa: 40 W

Ustawienie czasu: 15 minut

Prędkość masażu: wysoka, średnia i niska Rozmiar

produktu: 560 mm * 325 mm * 250 mm Waga

produktu: 4,85 kg

Temperatura przechowywania: - 15 °C-+85 °C

Temperatura pracy: + 10 °C~ + 40 °C

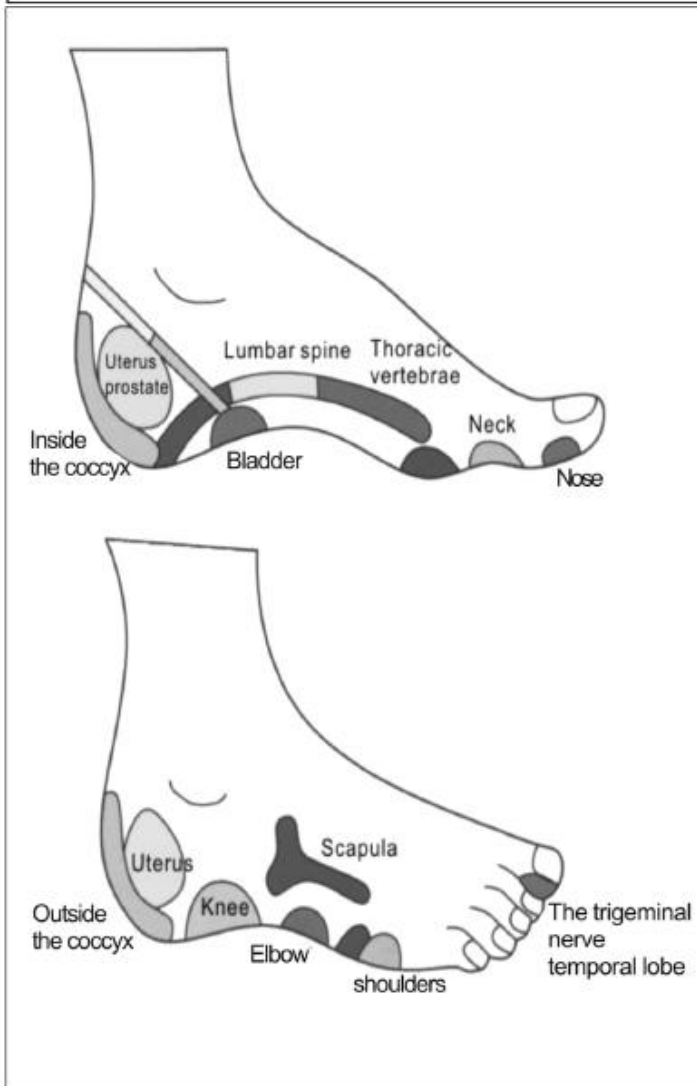
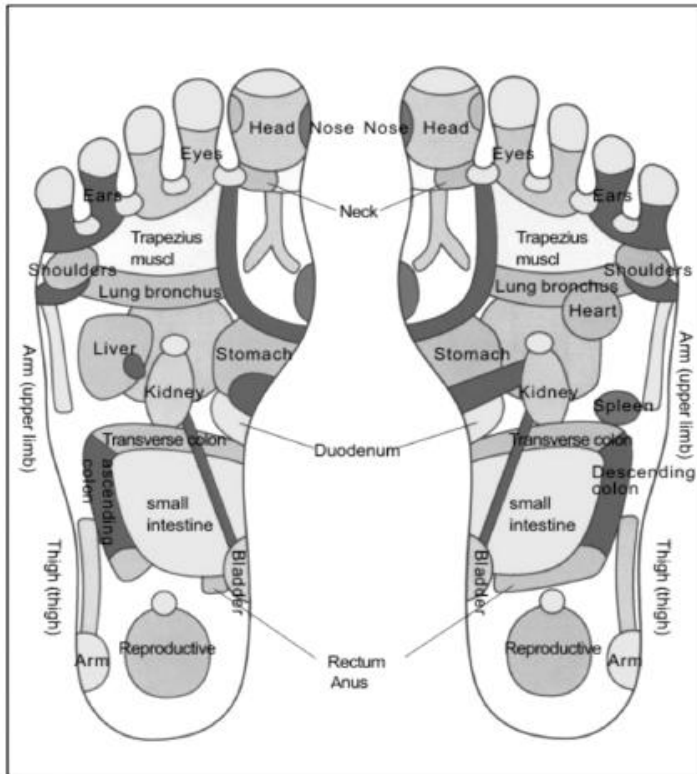
6. Czyszczenie i konserwacja

1. Przed czyszczeniem urządzenia do masażu należy odłączyć przewód zasilający.
2. Nie należy używać benzenu, rozcieńczalnika ani innych żrących rozpuszczalników do czyszczenia urządzenia do masażu.
3. Nie należy czyścić urządzenia do masażu mokrą szmatką ani alkoholem, należy używać suchej szmatki.
4. Jeśli urządzenie do masażu nie jest używane przez dłuższy czas, można je zwinać i przechowywać w czystym i suchym miejscu.
5. Nie należy przechowywać urządzenia w wysokich temperaturach, w pobliżu płomieni ani w bezpośrednim świetle słonecznym.
6. Należy unikać rzucania, naciskania, zderzeń lub silnych uderzeń.

7. Opakowanie i akcesoria

Pudełko z tektury falistej, masażer, instrukcja i certyfikat.

Załącznik: Schemat refleksologii



Foot Massager Instruction

Model: XB-8584



Turning on/off the Massager

1. Press the Power Button to start the massager.
2. Keep pressing the Power Button for approx 2 seconds to shutdown the Massager.
3. The Massager will automatically stop after 15 minutes of non-use.
4. When massaging, press the Power Button to stop massager and then press Power Button again to continue massaging.

Product Features

1. Massage fully, Massage the whole foot, as well as specified parts of feet.
2. Bipedal points massaging simultaneously.
3. Symptomatic acupoints.
4. Accessible at any time and any place.
5. Unique shape, the design and distribution perfect match human feet.
6. Using micro-computer control, low power consumption, completely reliable and durable.
7. Personalised speed and steering, simple and convenient to use.

Foot Machine Operation Manual

1. Overview

Foot massage is based on traditional meridian science, magnetic science as well as the Health Act about the pace of reflex zones, integrating modern electronic technology and medical research achievements made.

2. Procedures and Key Notes

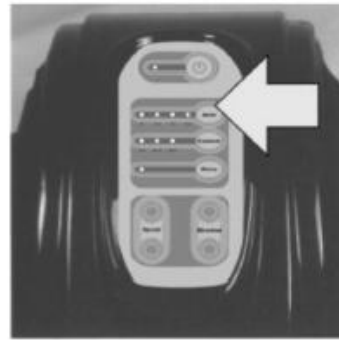
A . Click the button Auto to change program cycles among program I, II, III and IV.

Program I : healthcare massaging

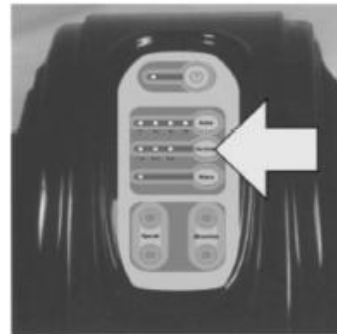
Program II : massage focus on head, neck, lumbar spine, shoulders, head and other parts

Program III : massage focus on intestinal, liver, stomach and other parts

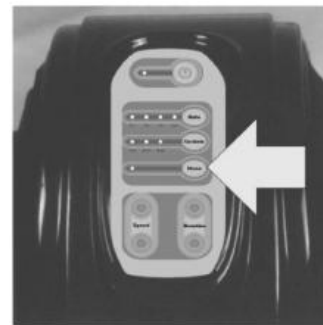
Program IV: massage focus on legs, reproductive and urinary system



B. Click the button Custom/Personalized to change the speed of massaging, and to adjust the massaging part from tiptoe, foot arch to sole part.



C. Click the button Manual to set the massaging speed, intensity and direction for yourself.



D. Restart: one time massage is setting about 15 minutes and stop automatically, to use again, please restart the massager.

3. Operation Instruction

1. Plug in Power

2. Press the button to switch it on.

3. Set up massage model and begin to work. Massage from arch of the foot, tiptoe, sole of the foot to foot side. You can also focus on foot reflex zone's massage in a period of time.

4. Turn off: 15 minutes after automatic procedures without any operation, the massager will automatically shut down.

Note: Never pull out plug directly in the course of using. Unplug the power cord after shutdown. It is recommended the time of using massager is normally less than 30 minutes.

4. Attentions

1. Do not use wet hands to plug in the power.
2. Do not use massage devices under the covers or it can overheat and cause fire, electric shock or other injury.
3. Only use indoor, do not use it in the bathroom.
4. Do not sit or step on the foot massage device.
5. Do not insert objects in any openings of Massager.
6. If the massage or the wires is in any form of damage, please immediately stop using it.
7. Do not use massage in the wet feet or during sleeping.
8. Patients or people with dysfunction should be prudent to use.
9. Prohibit using it with the medical electronic devices simultaneously.

5. Main Technical Parameters

Power supply: 110-250V/AC 50-60Hz

Power rated: 40W

Time setting: 15 minutes

Massage speed: high, medium and low

Product Size: 560mm * 325mm * 250mm

Product weight: 4.85Kg

Storage temperature: - 15C-+85C

Running temperature: + 10C~ + 40C

6. Cleaning and Maintenance

1. You should unplug the power cord before cleaning the massage machine.
2. Do not use benzene, thinner, or other corrosive solvents to clean your massage machine.
3. Do not clean the massage machine with wet cloth or alcohol, you must use a dry cloth.
4. If long time no use, you can roll up the massage and store it in a clean and dry place.
5. Do not store your equipment in high temperatures, close to flame or in direct sunlight.
6. Avoid throwing, pressure, collision or strong impact.

7. Package and Accessory

Corrugated cardboard boxes, a massage, a manual, and a certificate.

Appendix: Reflexology Diagram

