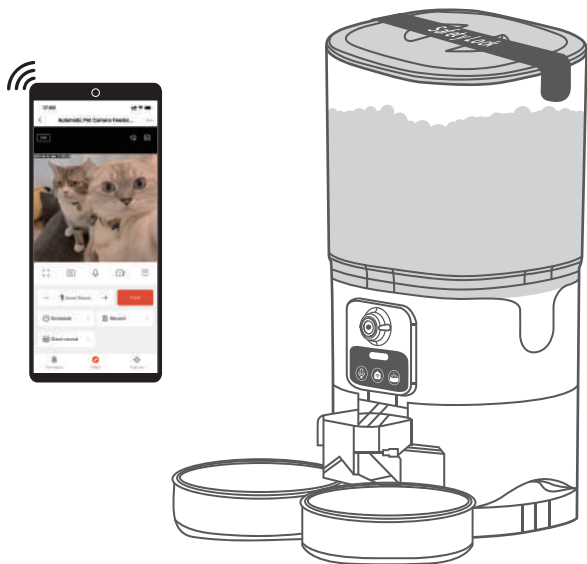


Fovxux

User Manual

Smart Pet Feeder with Camera (2.4G/5G WiFi)



Przed użyciem należy uważnie przeczytać instrukcję obsługi i zachować ją do wglądu.

Instrukcje bezpieczeństwa i środki ostrożności



Nie używaj mokrej, puszkowanej lub wilgotnej karmy.



Nie używaj kabla do transmisji danych do żadnych innych celów.



Jeśli konieczne jest użycie przedłużacza, należy użyć przedłużacz tej samej klasy.



Przed instalacją i demontażem akcesoriów należy odłączyć zasilanie.



Nie należy zanurzać korusu i zasilacza w wodzie, ponieważ może to spowodować uszkodzenie elementów elektronicznych.



Nie należy wkładać do wiaderka żadnych przedmiotów poza suchą karmą, ponieważ może to spowodować nieprawidłowe warunki, a nawet problemy związane z bezpieczeństwem zwierząt.



Jeśli produkt nie będzie używany przez dłuższy czas, należy pamiętać o wyjęciu baterii i odłączeniu zasilania



Ten produkt wykorzystuje 4 baterie AA jako zapasowe źródło zasilania, należy użyć podwójnego źródła zasilania, aby zapewnić normalne użytkowanie produktu (baterie nie są dołączone).



Nie próbuj samodzielnie naprawiać ani modyfikować karmnika dla zwierząt.



Dzieci muszą korzystać z urządzenia pod nadzorem osoby dorosłej.



Aby zapobiec zatykaniu się karmy, jej rozmiar nie powinien przekraczać 10 mm.



Nie przechowuj tego produktu w wilgotnym miejscu i nie używaj go do innych celów.



Korzystanie z akcesoriów do produktu, które nie zostały dostarczone lub nie są zalecane przez producenta, może powodować niebezpieczne warunki.



Karmnik należy umieścić poziomo. Zaleca się umieszczenie go przy ścianie, aby zapobiec potknięciu się o przewód lub rozdarcie przez zwierzęta domowe.



Należy uważnie przeczytać ostrzeżenia zawarte w instrukcji na opakowaniu



Podajnik trzymaj blisko routera, upewnij się, że sygnał sieciowy jest dobry, idealnie jest, aby znajdował się w promieniu 5 metrów bez przeszkód i ścian.

Gwarancja producenta

- ◆ 1 rok gwarancji
- ◆ wsparcie techniczne

Aby uzyskać wskazówki dotyczące użytkowania produktu i gwarancji, skontaktuj się z personelem obsługi producenta marki za pośrednictwem poczty elektronicznej: support@fovxux.com

W przypadku jakichkolwiek pytań związanych z zamówieniami prosimy o kontakt ze sprzedawcą.

Specyfikacja produktu

Nazwa produktu	Smart Pet Feeder with Camera (2.4G/5G WiFi)
Dla kogo	Kot, Pies, Królik, małe zwierzęta
Napięcie	5V/1A
Moc	5W
Zasilanie	Zasilacz i 4 baterie AA
Materiał	ECO-Friendly ABS
Wymiary produktu	248*300*382 mm
Waga produktu	1,6 kg
Pojemność	7L
Rodzaj karmy	Karma sucha
Wielkość porcji	10-20g/porcja
Kamera	1080p HD Night Vision Camera

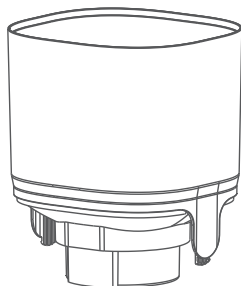
Elementy zestawu



Blokada bezpieczeństwa *1



Pokrywa *1



Zbiornik na karmę *1



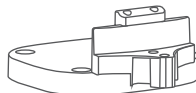
Miska ze stali
nierdzewnej*2



Rozdzielacz porcji
jedzenia*1



Podstawa miski*2



Podstawa
przedłużająca *1



Zasilacz *1



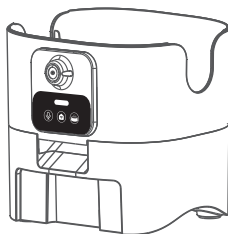
Środek osuszający *1



Kabel USB *1



Pojemnik środka
osuszającego *1



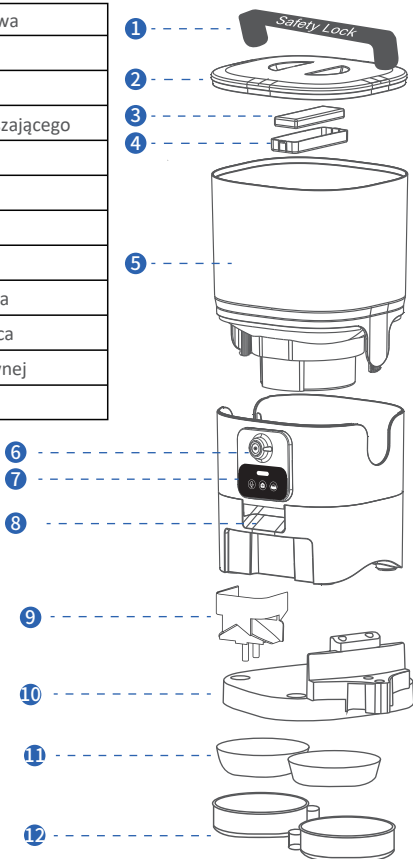
Podstawa podajnika *1



Instrukcja obsługi *1

Podział komponentów urządzenia

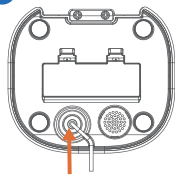
1	Blokada bezpieczeństwa
2	Pokrywa
3	Środek osuszający
4	Podstawa środka osuszającego
5	Zbiornik na karmę
6	Kamera
7	Panel kontroli
8	Wylot karmy
9	Rozdzielacz pożywienia
10	Podstawa przedłużająca
11	Miski ze stali nierdzewnej
12	Podstawa miski



Montaż i przygotowanie do ustawienia

Krok 1 Podłączenie zasilania

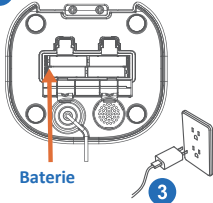
1



Przewód zasilający

- Włóż zasilacz 5V do gniazdka, podłącz kabel zasilający podajnika.

2



Baterie

- Otwórz komorę baterii na dole podajnika. Włóż 4 baterie AA (nie wchodzi w skład zestawu). Zasilanie bateriami używaj jako awaryjne źródło zasilania. Stosuj zasilacz znajdujący się w zestawie.

4



Wskaźnik

- Wskaźnik pod kamerą automatycznie zacznie szybko migać, co oznacza, że podajnik jest włączony.

5

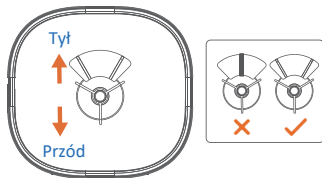


Wylot dozownika

Naciśnij

- Podczas montażu dozownika należy postępować zgodnie z przedstawionymi instrukcjami.
- Wylot karmy powinien skierowany być w tym samym kierunku co wylot dozownika.

6



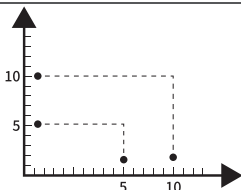
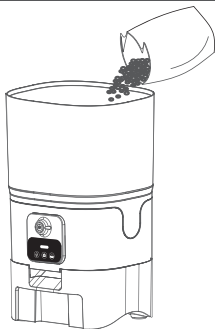
Tył

Przód

- Należy zwrócić uwagę na kierunek wirnika.

Krok 2 Uzupelnianie zbiornika na karmę

7



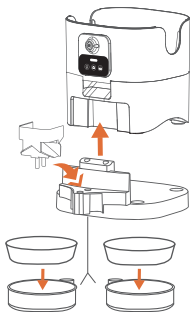
• Uzupelnij zbiornik suchą karmą.

▲ Uwaga:

1. Wypelnij zbiornik suchą karmą dla zwierząt domowych i nie używaj puszkowanej, mokrej lub wilgotnej karmy.
2. Zalecany rozmiar kroketów to 5-10 mm/0,12-0,4 cala średnicy.

Krok 3 Montaż tacki na karmę

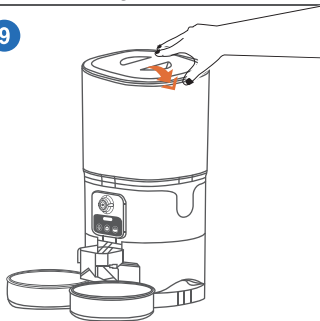
8



• Dopasuj wybrzuszenie tacy na żywność i otwory w podstawie, a następnie popchnij w górę, aby połączyć oba elementy.

• Załóż miskę do karmienia ze stali nierdzewnej.

9



• Zamknij pokrywę i zablokuj blokadę bezpieczeństwa.

Opis przycisków i wyświetlacza



Przcisk nagrywania

Nagrywanie



Usuń nagranie



Sprawdź nagranie





Restart WiFi



10-30S
Przytrzymaj



Sygnal dźwiękowy



Wskaźnik miga na niebiesko



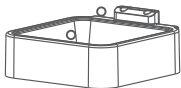
Karmienie ręczne






Przytrzymaj

Należy pamiętać, że jedna porcja to około 15 g

15g



Opis stanu podświetlenia LED

Status produktu	Kolor podświetlenia
Słaba bateria (tylko zasilanie bateriami)	 Czerwony
W trakcie łączenia z WiFi	 Szybko migoczący niebieski
Status połączenia z WiFi	 Niebieski

▲UWAGA:

Gdy niebieskie światło zacznie migać, należy zakończyć podłączanie telefonu do urządzenia w ciągu pięciu minut, w przeciwnym razie niebieskie światło zgaśnie. Jeśli czas zostanie przekroczony, należy go zresetować, naciskając i przytrzymując przycisk resetowania WiFi przez 15 sekund.

Zainstaluj aplikację i zaloguj się

▣ Instalacja aplikacji

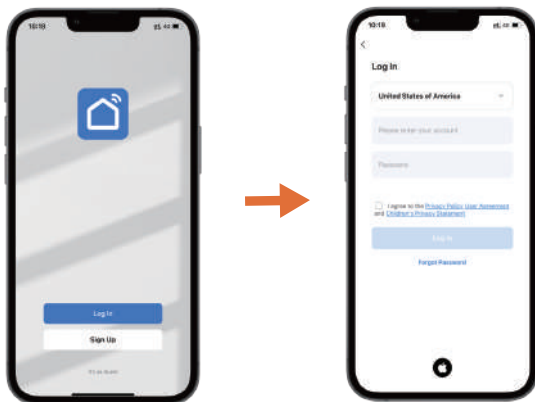
Pobierz i zainstaluj aplikację "Smart Life", skanując kod QR lub wyszukując ją w Google Play (Android)/ App Store (ios).

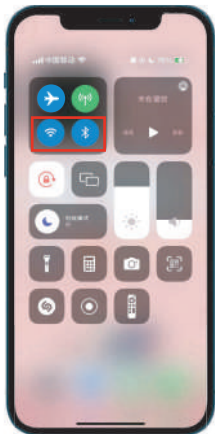


Smart Life

▣ Rejestracja i logowanie

Jeśli nie masz konta, po otwarciu aplikacji zarejestruj je. Jeśli już to zrobiłeś, zaloguj się bezpośrednio.





▲ UWAGA:

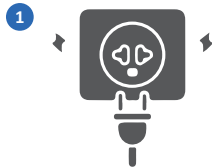
1. Upewnij się, że włączyłeś już bluetooth i WiFi przed próbą podłączenia urządzenia.
2. Jedno urządzenie może być podłączone tylko do jednego konta w tym samym czasie, ale podczas udostępniania sterowania w aplikacji aplikacji, urządzenie może być kontrolowane przez wiele telefonów.

Możesz także zeskanować kod QR "Tutorial Video", aby obejrzeć film z instrukcją.



Film instruktażowy

■ Dodaj i podłącz podajnik



Podłącz podajnik do prądu i włącz zasilanie.



Gdy niebieskie światło szybko miga i słychać sygnał dźwiękowy, oznacza to, że urządzenie jest gotowe do połączenia. Włącz zasilanie.

(Jeśli dioda nie miga, naciśnij i przytrzymaj przez 15 sekund, aby zresetować urządzenie. **Ważne, aby sygnał WiFi był silny**).

- 2 Otwórz aplikację Smart Life
→ Stuknij przycisk [+]
w prawym górnym rogu,
aby dodać urządzenie.



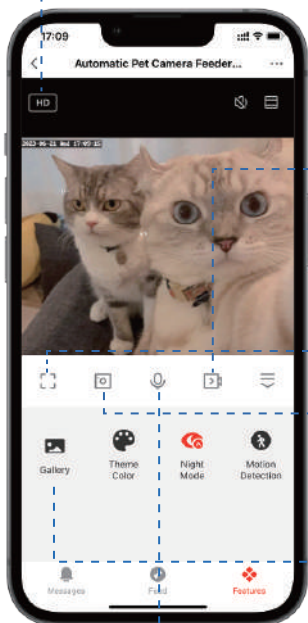
3 Postępuj zgodnie z instrukcjami aplikacji.



▲Uwaga:

Kod QR telefonu komórkowego należy ustawić w jednej linii z aparatem i trzymać w odległości 15–20 cm, przesuwając go w przód i w tył, aby zeskanować kod QR.

Informacje o kamerze



SD/HD:

Standardowa rozdzielczość/Wysoka rozdzielczość. Domyślna jakość wideo to HD (wysoka rozdzielczość), dotknij SD lub HD, aby wybrać preferowaną jakość wideo

Wideo:

Kliknij, aby rozpocząć nagrywanie klipu wideo, kliknij ponownie, aby zakończyć. Klipy wideo są automatycznie zapisywane w sekcji Album w aplikacji.

Pełny ekran

Zdjęcia:

Kliknij, aby wykonać zrzut ekranu w czasie rzeczywistym. Zrzuty ekranu są automatycznie zapisywane w sekcji Album aplikacji.

Galeria:

Kliknij, aby sprawdzić zrzuty ekranu i klipy wideo.

Połączenia głosowe

Zmiana trybu



- 1 Aby włączyć funkcję rozmowy dwukierunkowej, dotknij [...] w prawym górnym rogu.
- 2 Ustawienia funkcji podstawowych
- 3 Tryb rozmowy
- 4 Komunikacja jednokierunkowa

Komunikacja jednokierunkowa (tryb domyślny)



Przytrzymaj przycisk rozmowy, aby mówić, zwolnij przycisk, aby zakończyć rozmowę. Kiedy mówisz, nie słyszysz drugiej strony.

Komunikacja dwukierunkowa

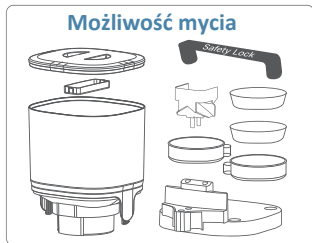


Naciśnij przycisk, aby mówić, zwierzę lub osoby po drugiej stronie będą Cię słyszeć i mogą z Tobą rozmawiać. Kliknij ponownie, aby zakończyć rozmowę. Zapewnia płynną komunikację pomiędzy obiema stronami.

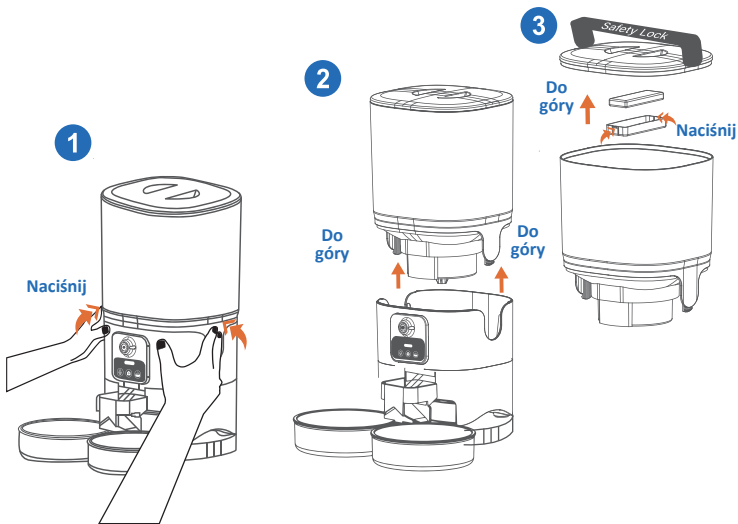
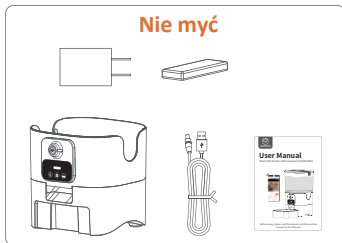
Czyszczenie i pielęgnacja

Dla zdrowia twojego pupila zaleca się regularne czyszczenie podajnika do karmy. Elementy nadające się do czyszczenia to: zamek zabezpieczający, pokrywa, komora na środek osuszający, zbiornik na karmę, miska ze stali nierdzewnej i taca na miskę.

Możliwość mycia



Nie myć



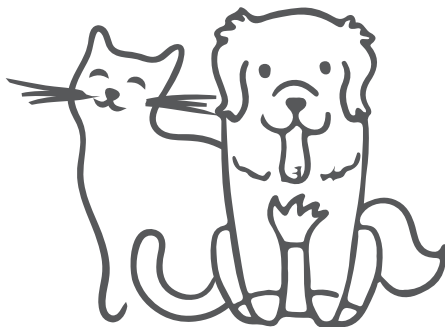
Problem	Rozwiązanie
<p>Nie można połączyć podajnika z WiFi</p>	<p>1) Trzymaj podajnik i telefon blisko routera, upewnij się, że sygnał sieciowy jest dobry.</p>
	<p>2) Uruchom ponownie podajnik.</p>
	<p>3) Postępuj zgodnie z instrukcjami aplikacji lub naszymi filmami instruktażowymi, aby dodać podajnik. Do wyboru jest więcej niż 1 metoda.</p>
	<p>4) Aby uzyskać pomoc, skontaktuj się z naszym zespołem obsługi za pośrednictwem poczty e-mail.</p>
<p>Połączenie WiFi zostaje przerwane</p>	<p>1) Trzymaj zasilacz blisko routera, upewnij się, że sygnał sieciowy jest dobry, najlepiej, aby znajdował się w promieniu 3 metrów bez przeszkód i ścian.</p>
	<p>2) Upewnij się, że przewód zasilający jest prawidłowo podłączony.</p>
	<p>3) Uruchom ponownie podajnik,</p>
<p>Wskaźniki są wyłączone</p>	<p>1) Sprawdź, czy prąd nie został odcięty.</p> <p>2) Sprawdź, czy funkcja wskaźnika jest wyłączona w aplikacji.</p>
<p>Kamera podajnika nie odczytuje kodu QR w twoim telefonie</p>	<p>1) Upewnij się, że podajnik jest gotowy do połączenia z siecią, czyli wskaźnik Wi-Fi na podajniku miga.</p>
	<p>2) Trzymaj telefon w odległości około 15-20 cm od aparatu podajnika. Wymij miskę na karmę i przechyl podajnik w razie potrzeby.</p>

Problem	Rozwiązanie
Nie wyświetla się wideo na żywo	1) Przełącz na silniejszy sygnał Wi-Fi.
	2) Jeśli sieć jest słaba, zmień jakość wideo z HD (wysoka rozdzielczość) na SD (standardowa rozdzielczość).
Gdzie są przechowywane zdjęcia i filmy?v	1) Zrzuty ekranu i klipy wideo są przechowywane w sekcji Album w aplikacji.
	2) Odtworzenia wideo są przechowywane w aplikacji w sekcji Powtórki.

Odniesienia do ustawień posiłków i porcji

▲ UWAGA:

1. Poniżej podano zalecaną ilość karmy potrzebną zwierzęciu na każdy posiłek.
2. Jedna porcja tego podajnika to 10-20 g.



- KOT -

Wiek (Miesiące)	1-2	2-4	4-6	6-8	8-12
Sugerowana porcja	20-30g	30-50g	50-70g	70-80g	80-90g
Waga	2-3kg	3-5kg	5-7kg	Ciąża	Okres laktacji
Sugerowana porcja	25-35g	35-55g	55-35g	70-110g	120-190g

Jeśli zwierzę nie zje poprzednio zaprogramowanego posiłku, należy zmniejszyć kolejną porcję.

- PIES -

Waga psa	Normalna aktywność	Zwiększona aktywność	Waga psa	Normalna aktywność	Zwiększona aktywność	Duża aktywność
2kg	39g	45g	22kg	250g	290g	329g
4kg	66g	76g	24kg	267g	309g	351g
6kg	89g	104g	26kg	274g	318g	361g
8kg	111g	128g	28kg	290g	336g	381g
10kg	131g	152g	30kg	305g	353g	402g
12kg	150g	174g	32kg	320g	371g	422g
14kg	178g	206g	34kg	335g	388g	441g
16kg	197g	228g	36kg	350g	405g	461g
18kg	197g	228g	38kg	364g	422g	480g
20kg	233g	270g	40kg	379g	439g	496g

Gwarancja producenta

Producent zapewnia gwarancję i wsparcie dożywotnie dla tego urządzenia. Jeśli masz jakieś pytania, napisz do zespołu pomocy technicznej na adres support@fovxux.com.



Scan for more details
www.fovxux.com

THANK YOU FOR YOUR PREFERENCE FOR FOVXUX

If you have any problems with our product, please feel free to contact us.

 Tel: **(1) 877-290-0617** (From Monday to Friday: 8 a.m.-5 p.m.)(PST)

 Email: **[support@fovxux.com]**

FC CE RoHS



Made in China