

EA

Złącze montażowe ze wzmocnieniem

Kątowniki typu EA to klasyczna grupa złączy kątowych o bardzo dużym zakresie asortymentowym. Jest praktycznym złączem montażowym używanym w pracach ciesielskich lub w pracach stolarskich. Mogą być zastosowane w wielu rozwiązaniach dla DIY.

Właściwości

Materiał

- **Gatunek Stali:**
Stal S250GD
- **Ochrona antykorozyjna:**
Cynkowana ogniowo metodą Sendzimira Z 275 g/m² (20 μm)

Zalety

- Prosty montaż
- Mocne i trwałe połączenia
- Uniwersalna perforacja
- Wzmocnienie

Zastosowanie

Połączenie

Element główny:

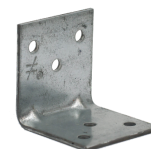
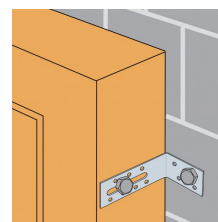
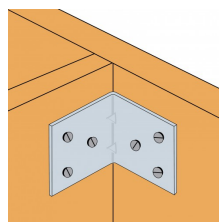
- drewno lite, drewno kompozytowe, drewno klejone warstwowo.

Element drugorzędny:

- drewno lite, drewno kompozytowe, drewno klejone warstwowo.

Zastosowanie

- Produkt przeznaczony jest do tworzenia lekkich drewnianych konstrukcji w drewnianej architekturze ogrodowej.
- Stosowane w standardowych połączeniach elementów drewnianych w konstrukcjach nienośnych.



EA444/2



EA446/2



EA554/2



EA664/2

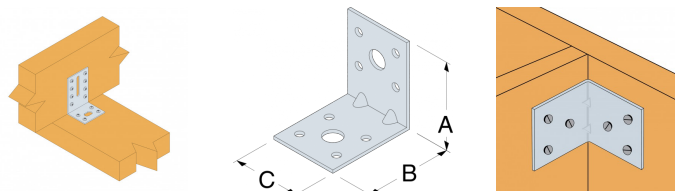


EA756/2

EA

Złącze montażowe ze wzmocnieniem

Dane techniczne



Wymiary złącza

Referencje	Wymiary złącza [mm]				Waga [kg]
	A	B	C	t	
EA442/2	42	42	20	2	0.02
EA444/2	42	42	40	2	0.04
EA554/2	52	52	40	2	0.06
EA644/2	62	42	40	2	0.06
EA664/2	62	62	40	2	0.07
EA666/2	62	62	60	2	0.1
EA754/2	72	52	40	2	0.07
EA756/2	72	52	60	2	0.1
EA844/2	82	42	40	2	0.07

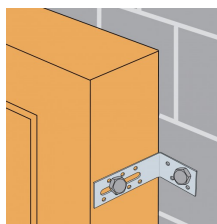
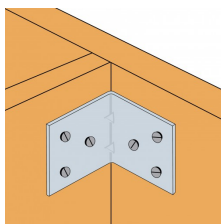
Kątowniki EA844/2, EA954/2,5 i EA1064/2,5 nie są przetłoczone w miejscu zgięcia.

EA
Złącze montażowe ze wzmocnieniem

Montaż

Mocowanie

- Za pomocą gwoździ systemowych CNA 4.0 x ℓ lub N3.75 x 30
- Alternatywnie za pomocą systemowych wkrętów CSA5.0 x ℓ .



EA
Złącze montażowe ze wzmocnieniem

