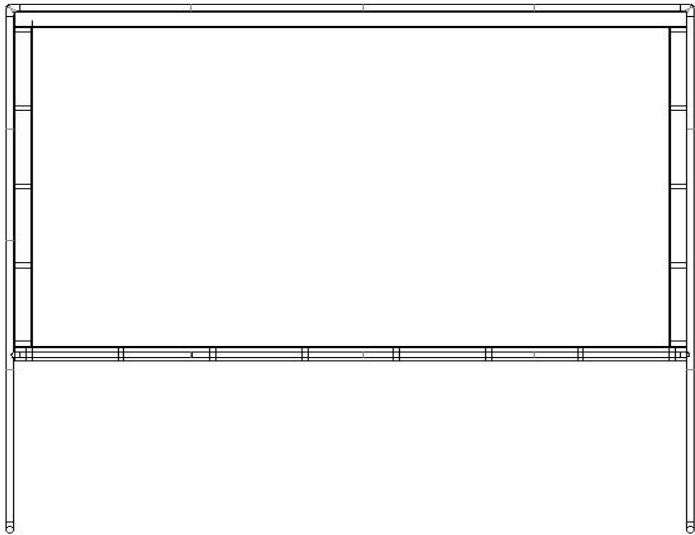


PROJECTION SCREEN USER MANUAL

MODEL NO.: ZG-PJ100、ZG-PJ120

Projection Screen

MODEL NO.: ZG-PJ100、ZG-PJ120



 **WARNING:**

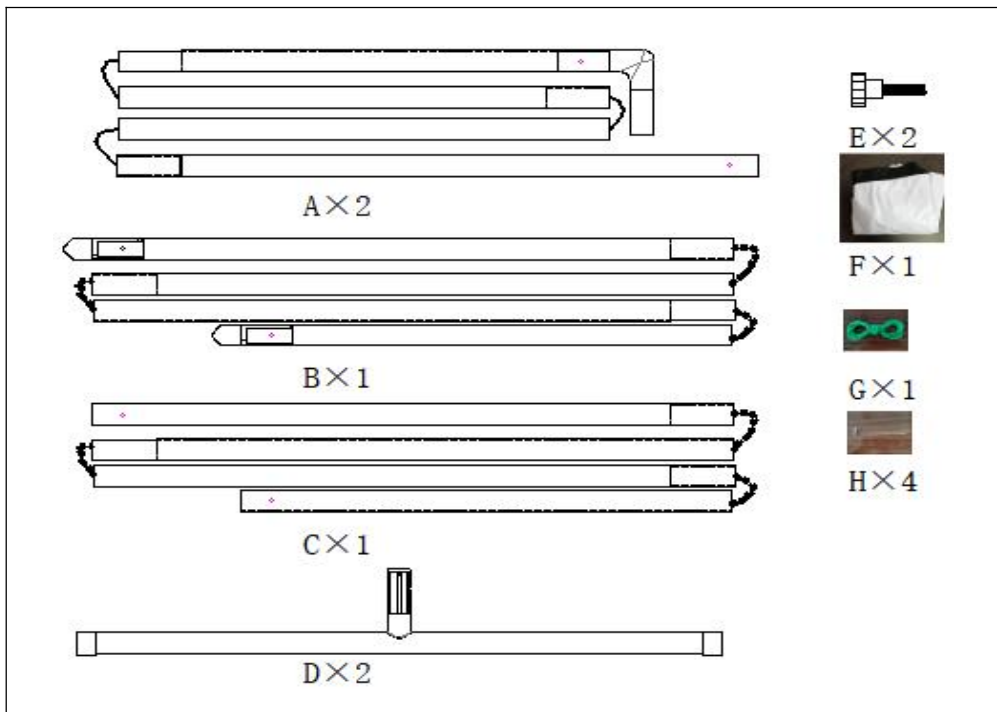
Please read this manual carefully before using the product. Failure to do so may result in serious injury. SAVE THIS MANUAL

1. The screen cannot be folded. Do not use fingers or hard objects to touch the screen surface. Do not splash milk, fruit juice or other chemical doses to the screen surface. Keep the screen far away from high temperature objects or fire.
2. If the screen is dirty, wash it gently with a clean cloth or a cotton ball. Do not use organic solvents to clean the screen surface.
3. When pulling the screen down, it must be done slowly and vertically. Do not pull it roughly. Stop pulling as soon as the black border is out or when the screen is jammed. Send the screen to the service center if the jammed is permanent.
4. After using, retract the screen back to the housing in order to prevent dirt. If not using it for a long time, please remove screen from the wall and pack it in a carton.

TECHNICAL SPECIFICATIONS

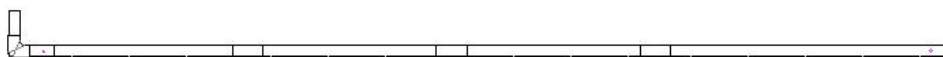
Model	ZG-PJ100	ZG-PJ120
Main Material	Steel	Steel
Screen Size	100 inch, 16:9	120 inch, 16:9
Product Dimensions(LxWxH)	2380*665*2050 mm	2832*665*2379 mm
Packing Size(LxWxH)	700*165*140 mm	860*165*155 mm
Net Weight (kg)	About 4	About 4.6
Gross Weight (kg)	About 4.6	About 5.3

PACKAGE CONTENTS



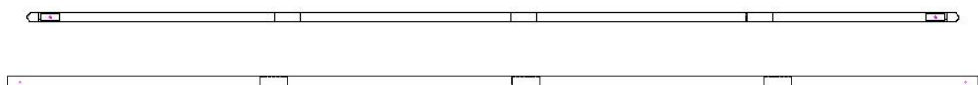
ASSEMBLY STEPS

STEP1



A connect well

STEP2



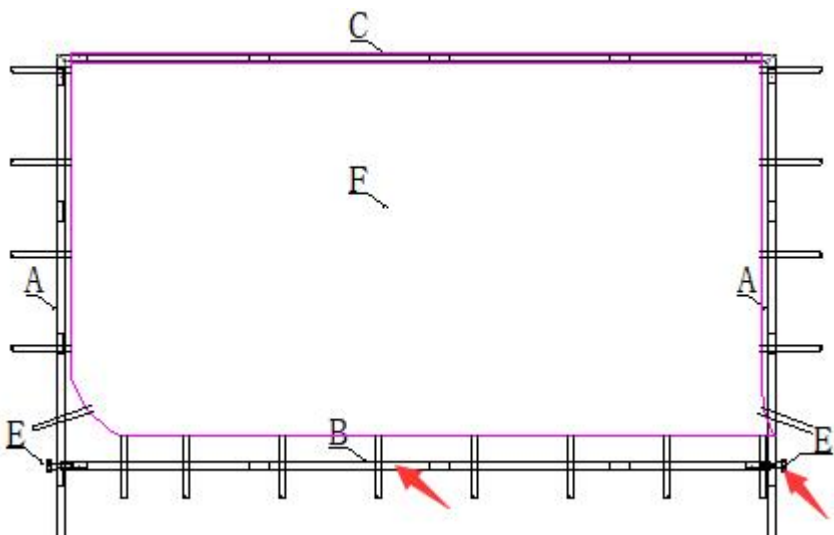
B and c are connected

STEP3



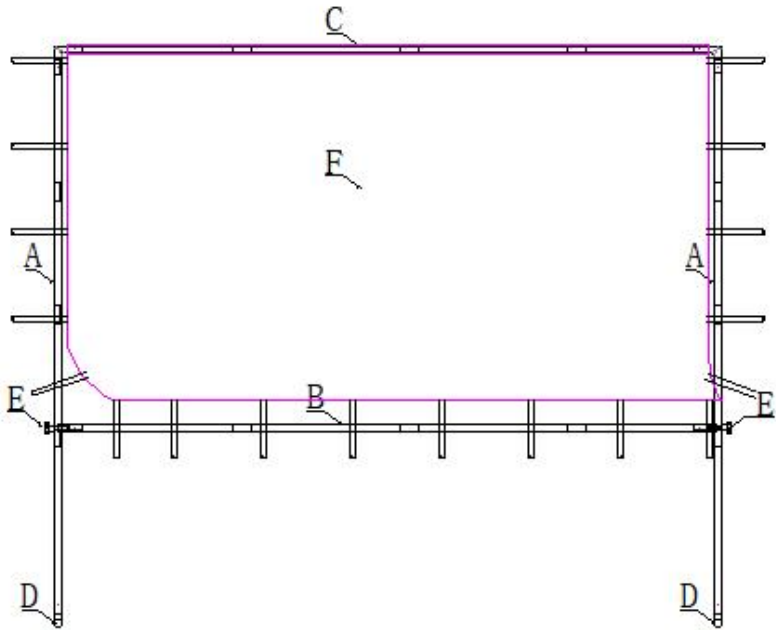
C penetrate into that sleeve on the curtain F

STEP4



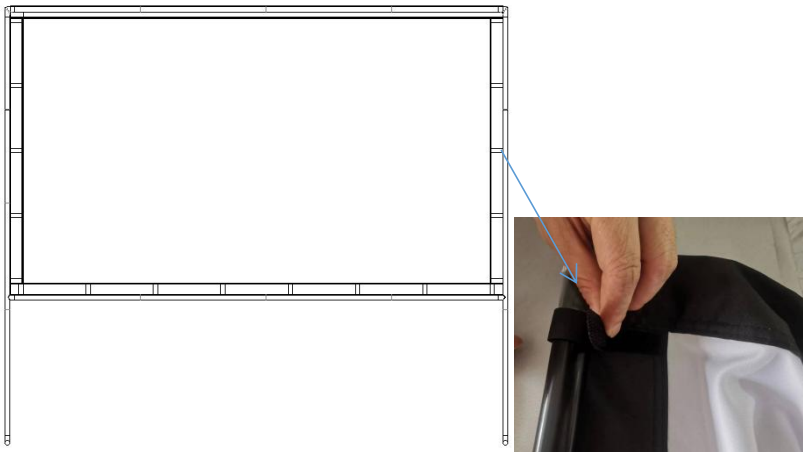
E screw into the plastic part on the B pipe

STEP5



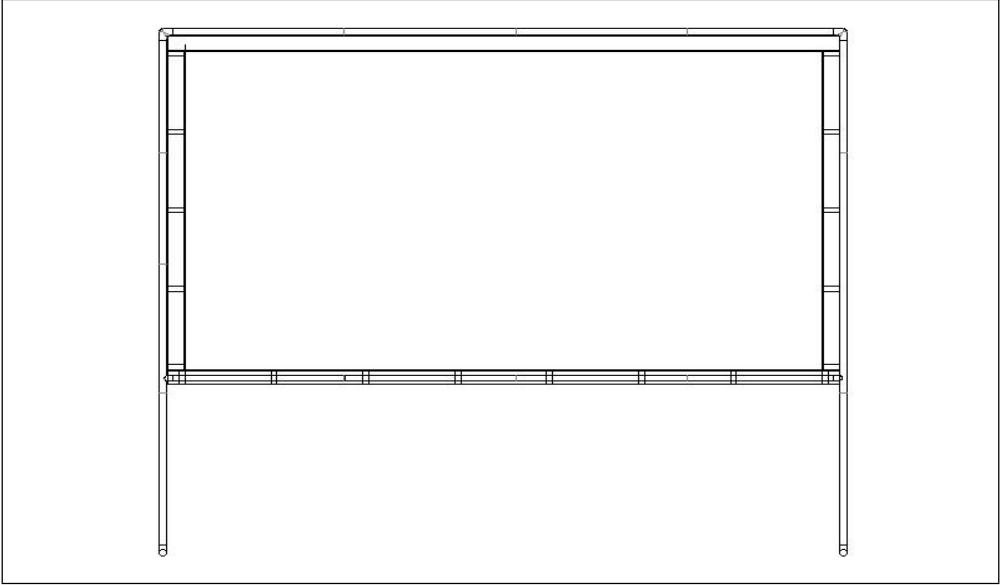
D is connected with A in step4

STEP6



Connect the strap on the curtain to the shelf

COMPLETION



Manufacturer: Shanghai muxinmuyeyouxiangongsi

Address: Shuangchenglu 803nong11hao1602A-1609shi, baoshanqu, shanghai 200000 CN.

Imported to AUS: SIHAO PTY LTD. 1 ROKEVA STREET EASTWOOD NSW 2122 Australia

Imported to USA: Sanven Technology Ltd. Suite 250, 9166 Anaheim Place, Rancho Cucamonga, CA 91730



E-CrossStu GmbH
Mainzer Landstr.69, 60329 Frankfurt am Main.



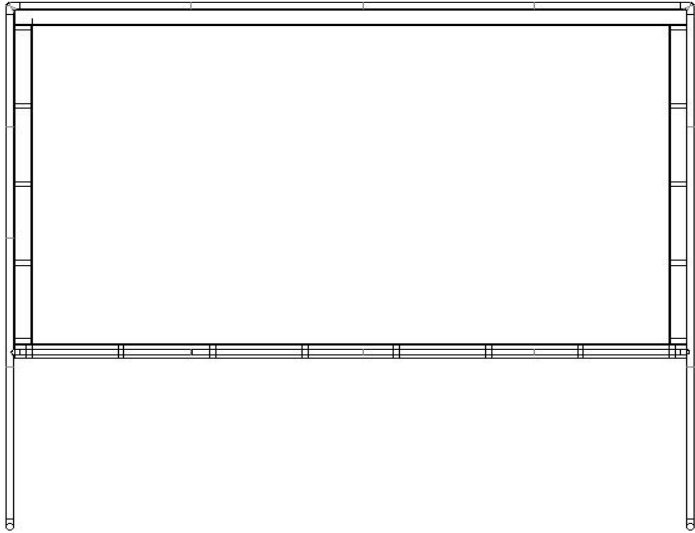
YH CONSULTING LIMITED.
C/O YH Consulting Limited Office 147, Centurion House, London Road, Staines-upon-Thames, Surrey, TW18 4AX

EKRAN PROJEKCYJNY
INSTRUKCJA OBSŁUGI

NR MODELU: ZG-PJ100, ZG-PJ120

Projection Screen

NR MODELU: ZG-PJ100, ZG-PJ120



OSTRZEŻENIE:

Przed użyciem produktu należy uważnie przeczytać tę instrukcję. Nieprzestrzeganie jej może spowodować poważne obrażenia. ZACHOWAJ TĘ INSTRUKCJĘ

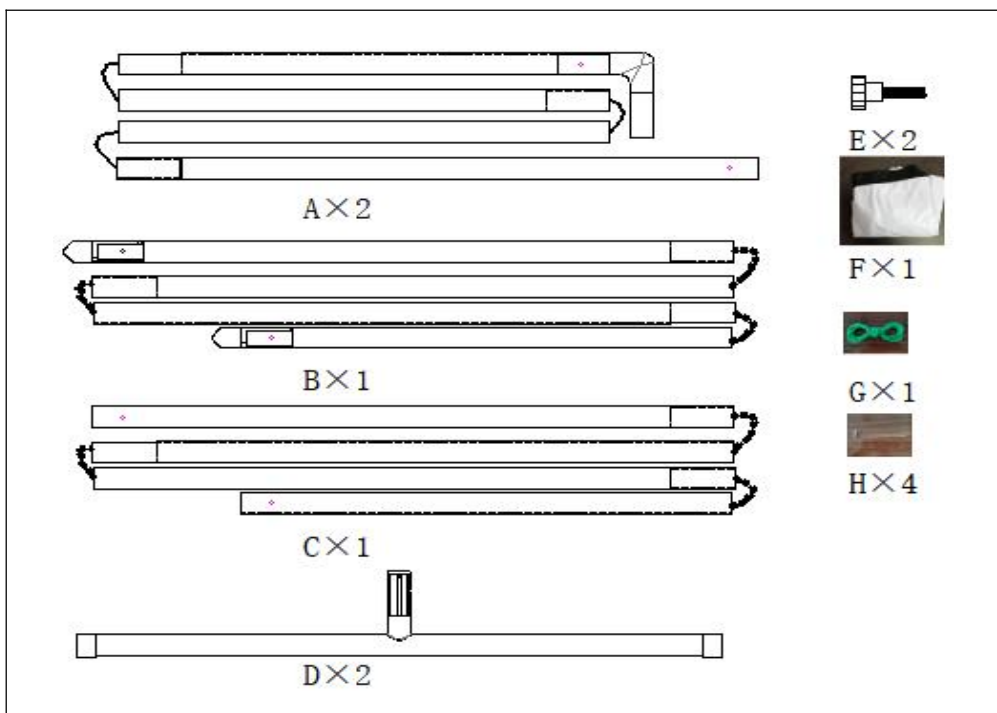
1. Ekranu nie można złożyć. Nie dotykaj powierzchni ekranu palcami ani twardymi przedmiotami. Nie rozchlapuj mleka, soku owocowego ani innych dawek chemicznych na powierzchnię ekranu. Trzymaj ekran z dala od przedmiotów o wysokiej temperaturze lub ognia.
2. Jeśli ekran jest brudny, umyj go delikatnie czystą szmatką lub wacikiem. Nie używaj rozpuszczalników organicznych do czyszczenia powierzchni ekranu.
3. Podczas ściągania ekranu w dół, należy to robić powoli i pionowo. Nie ciągnij go gwałtownie. Przestań ciągnąć, gdy czarna ramka zniknie lub gdy ekran się zatnie. Wyślij ekran do punktu serwisowego, jeśli zacięcie jest trwałe.
4. Po użyciu wsuń ekran z powrotem do obudowy, aby zapobiec zabrudzeniu. Jeśli nie używasz go przez dłuższy czas, zdejmij ekran ze ściany i zapakuj go w karton.

DANE TECHNICZNE

Model	ZG-PJ100	ZG-PJ120
Materiał główny	Stal	Stal
Rozmiar ekranu	100 cali, 16:9	120 cali, 16:9
Wymiary produktu (dł. x szer. x wys.)	Wymiary: 2380*665*2050 mm	2832*665*2379 mm
Rozmiar opakowania (dł. x szer. x wys.)	Wymiary 700*165*140 mm	860*165*155 mm

Masa netto (kg)	Okolo 4	Okolo 4.6
Masa brutto (kg)	Okolo 4.6	Okolo 5.3

ZAWARTOŚĆ OPAKOWANIA



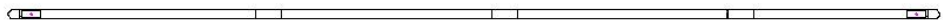
KROKI MONTAŻU

KROK 1



Dobrze się łączy

KROK 2



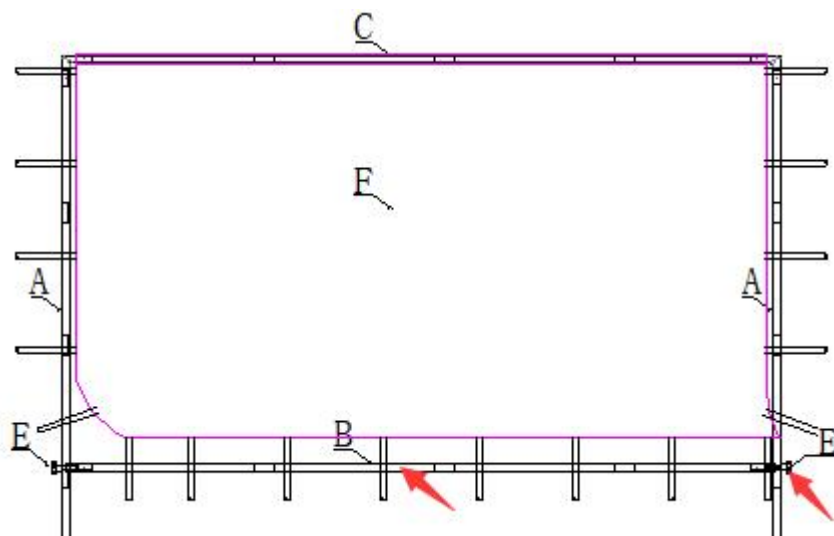
B i c są połączone

KROK 3



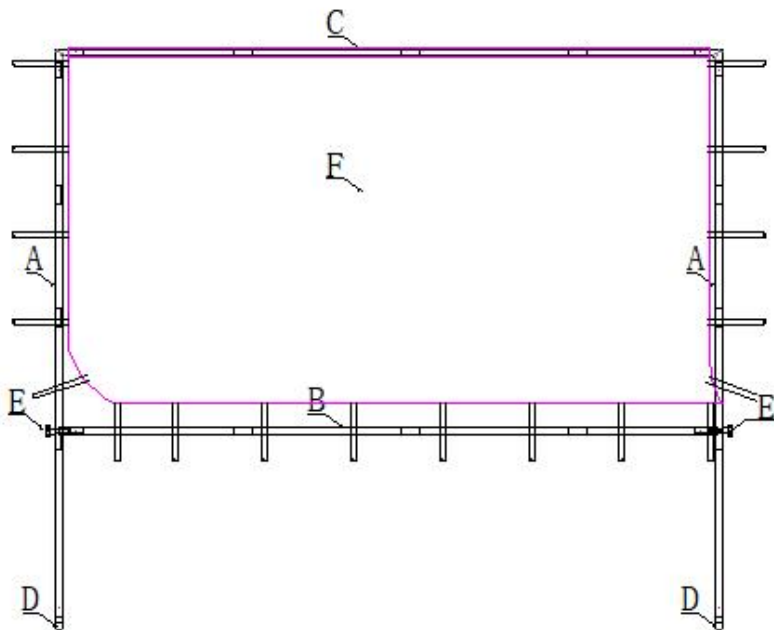
C wnuknij w rękaw na zasłonie F

KROK 4



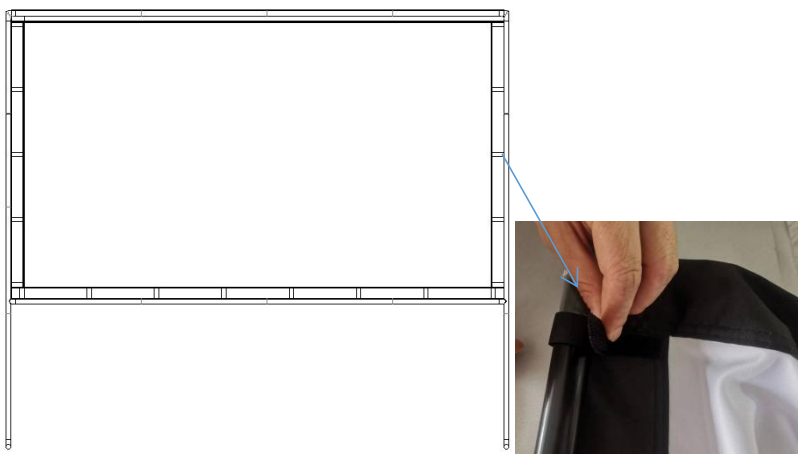
Wkręć śrubę E w plastikową część rury B

KROK 5



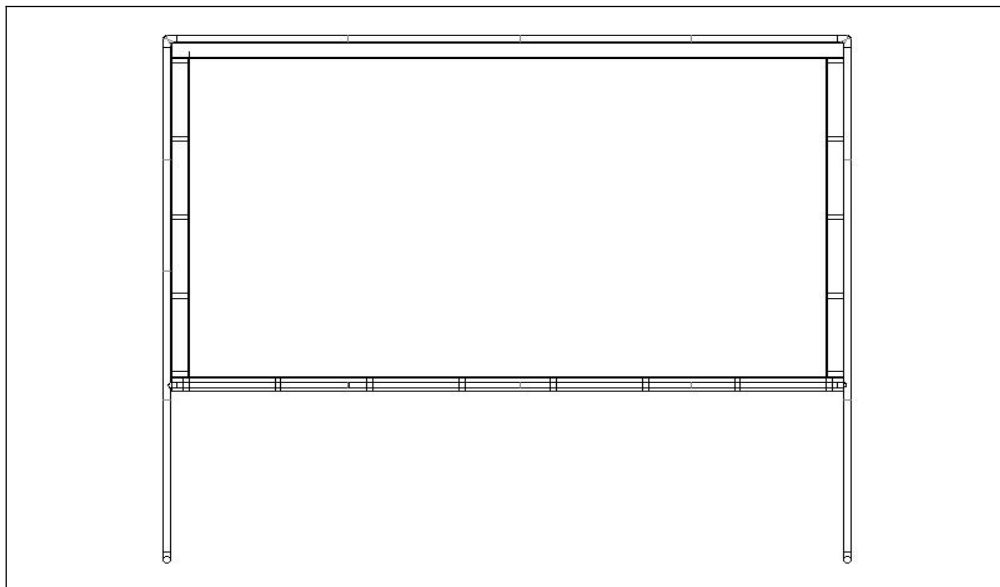
D jest połączone z A w kroku 4

KROK 6



Przymocuj pasek na zastonie do półki

UKOŃCZENIE



Producent: Shanghaimuxinmuyeyouxiangongsi

Adres: Shuangchenglu 803nong11hao1602A-1609shi, baoshanqu, szanghaj 200000 CN.

Importowane do AUS: SIHAO PTY LTD. 1 ROKEVA
STREETEASTWOOD NSW 2122 Australia

Importowane do USA: Sanven Technology Ltd. Suite 250, 9166 Anaheim
Place, Rancho Cucamonga, CA 91730

EC	REP
-----------	------------

E-CrossStu GmbH
Mainzer Landstr.69, 60329 Frankfurt am Main.

UK	REP
-----------	------------

YH CONSULTING LIMITED.
C/O YH Consulting Limited Office 147, Centurion
House, London Road, Staines-upon-Thames, Surrey,
TW18 4AX

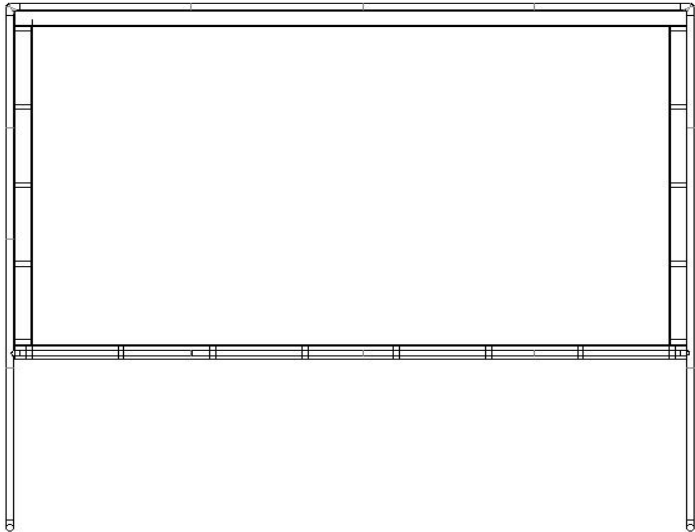
PROJEKTIONSLEINWAND

BENUTZERHANDBUCH

MODELL-NR.: ZG-PJ100, ZG-PJ120

Projection Screen

MODELL-NR.: ZG-PJ100, ZG-PJ120



 **WARNUNG:**

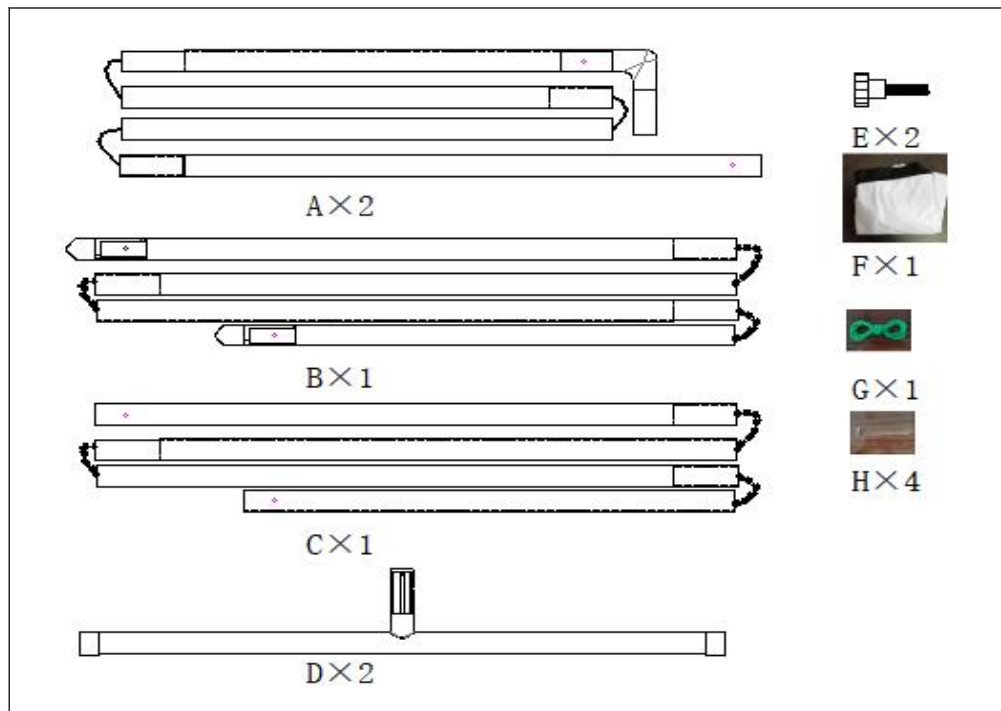
Bitte lesen Sie dieses Handbuch sorgfältig durch, bevor Sie das Produkt verwenden. Andernfalls kann es zu schweren Verletzungen kommen. BEWAHREN SIE DIESES HANDBUCH AUF

1. Der Bildschirm lässt sich nicht zusammenfallen. Berühren Sie die Bildschirmoberfläche nicht mit Fingern oder harten Gegenständen. Spritzen Sie keine Milch, Fruchtsäfte oder andere Chemikalien auf die Bildschirmoberfläche. Halten Sie den Bildschirm von heißen Gegenständen oder Feuer fern.
2. Wenn der Bildschirm schmutzig ist, waschen Sie ihn vorsichtig mit einem sauberen Tuch oder einem Wattebausch. Verwenden Sie zum Reinigen der Bildschirmoberfläche keine organischen Lösungsmittel.
3. Wenn Sie den Bildschirm nach unten ziehen, müssen Sie dies langsam und vertikal tun. Ziehen Sie nicht ruckartig. Hören Sie auf zu ziehen, sobald der schwarze Rand sichtbar ist oder der Bildschirm klemmt. Senden Sie den Bildschirm an das Servicecenter, wenn der Bildschirm dauerhaft klemmt.
4. Nach Gebrauch den Bildschirm wieder in das Gehäuse zurückschieben, um Verschmutzungen vorzubeugen. Bei längerer Nichtbenutzung den Bildschirm von der Wand abnehmen und in einen Karton verpacken.

TECHNISCHE DATEN

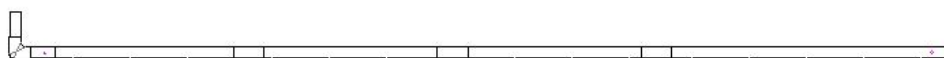
Modell	ZG-PJ100	ZG-PJ120
Hauptmaterial	Stahl	Stahl
Bildschirmgröße	100 Zoll, 16:9	120 Zoll, 16:9
Produktabmessungen (L x B x H)	2380*665*2050 mm	2832*665*2379 mm
Verpackungsgröße (L x B x H)	700*165*140 mm	860*165*155 mm
Nettogewicht (kg)	Über 4	Über 4.6
Bruttogewicht (kg)	Über 4.6	Über 5.3

PACKUNGSINHALT



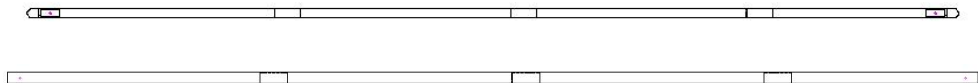
MONTAGEANLEITUNG

SCHRITT 1



Eine gute Verbindung

SCHRITT2



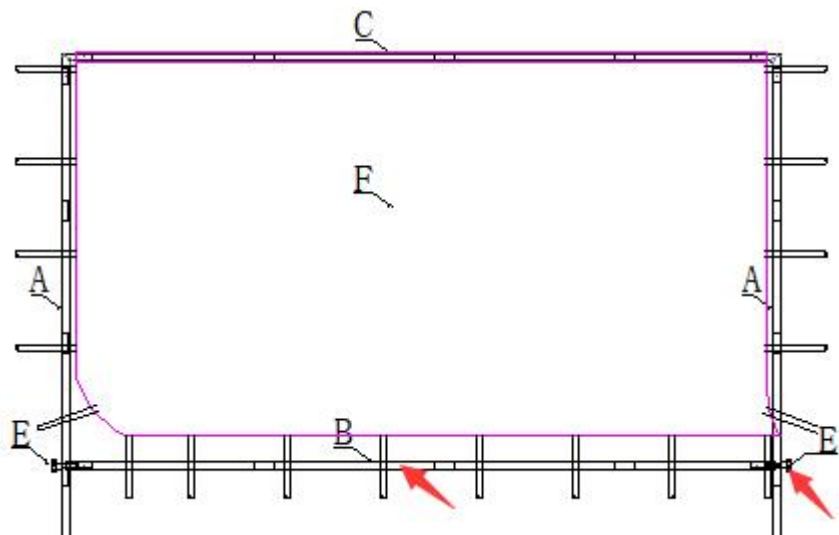
B und c sind verbunden

SCHRITT3



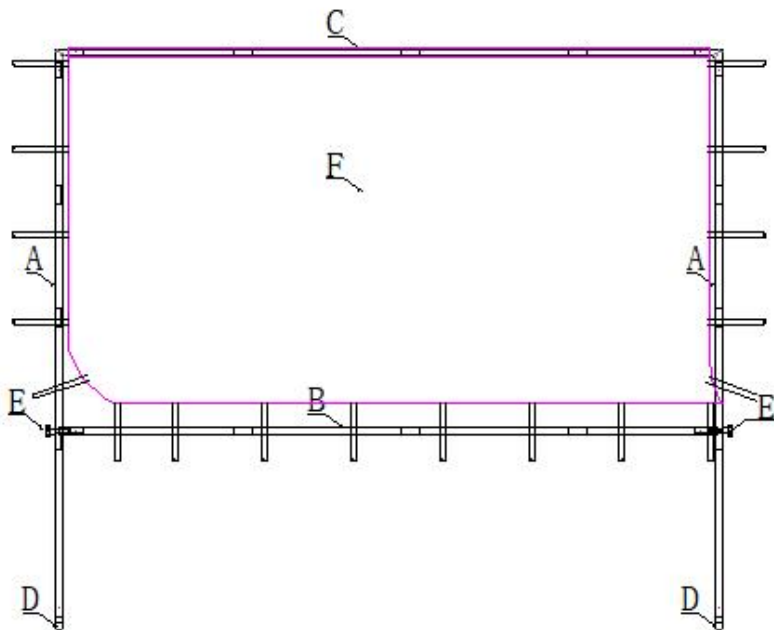
C dringen in die Hülse auf dem Vorhang F

SCHRITT4



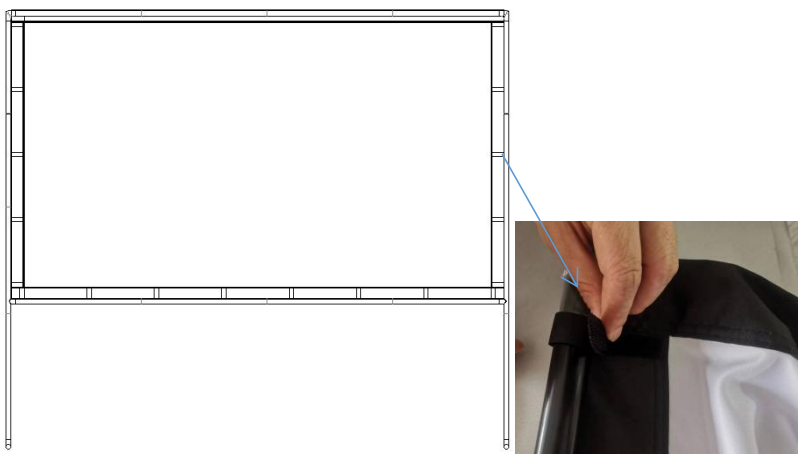
E In das Kunststoffteil am B-Rohr einschrauben

SCHRITT 5



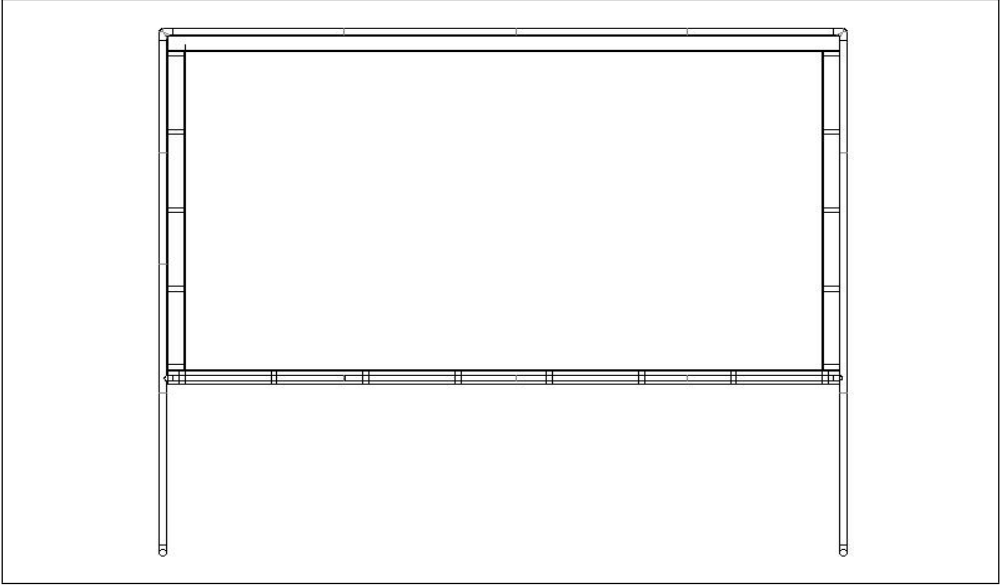
D wird in Schritt 4 mit A verbunden

SCHRITT 6



Befestigen Sie den Riemen des Vorhangs am Regal

FERTIGSTELLUNG



Hersteller: Shanghaimuxinmuyeyouxiangongsi

Adresse: Shuangchenglu 803nong11hao1602A-1609shi, baoshanqu,
Shanghai 200000 CN.

Nach AUS importiert: SIHAO PTY LTD. 1 ROKEVA
STREETEASTWOOD NSW 2122 Australien

Importiert in die USA: Sanven Technology Ltd. Suite 250, 9166 Anaheim
Place, Rancho Cucamonga, CA 91730



E-CrossStu GmbH
Mainzer Landstr.69, 60329 Frankfurt am Main.



YH CONSULTING LIMITED.
C/O YH Consulting Limited Office 147, Centurion
House, London Road, Staines-upon-Thames, Surrey,
TW18 4AX

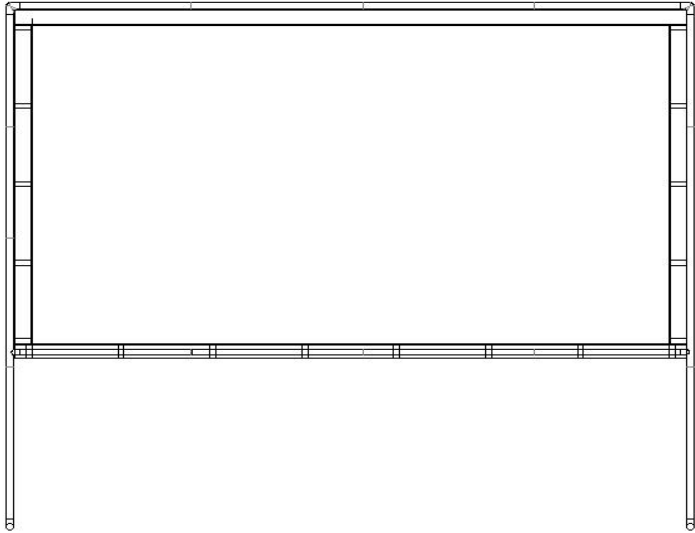
ÉCRAN DE PROJECTION

MANUEL D' UTILISATION

MODÈLE N° : ZG-PJ100, ZG-PJ120

Projection Screen

MODÈLE N° : ZG-PJ100, ZG-PJ120



 **AVERTISSEMENT:**

Veuillez lire attentivement ce manuel avant d'utiliser le produit. Le non-respect de ces instructions peut entraîner des blessures graves.

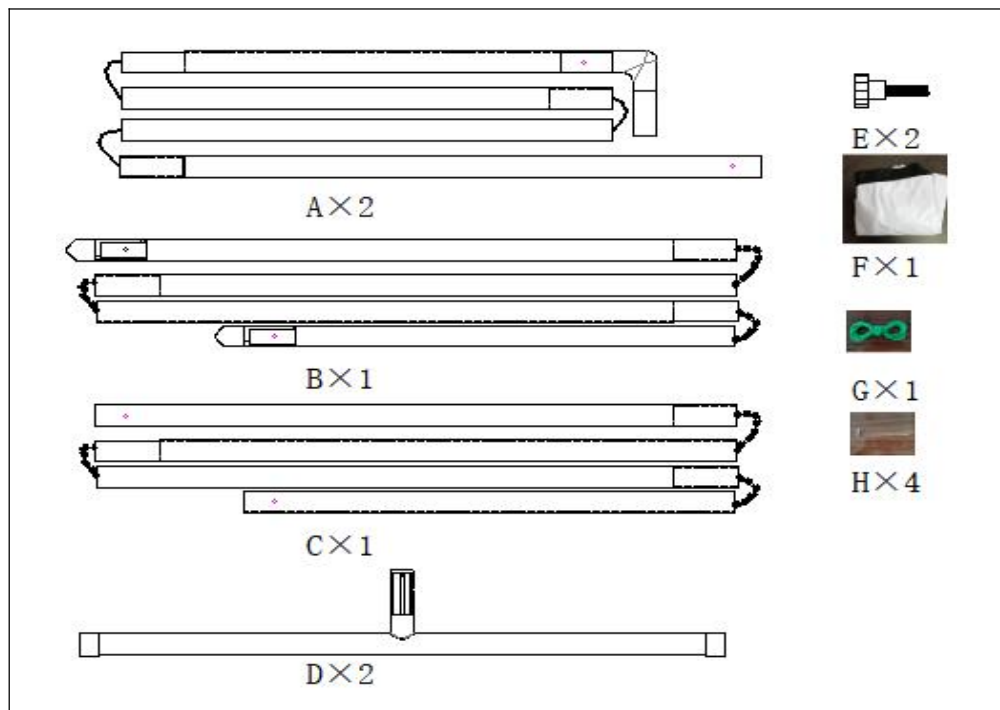
CONSERVEZ CE MANUEL

1. L'écran ne peut pas être plié. N'utilisez pas les doigts ou des objets durs pour toucher la surface de l'écran. Ne projetez pas de lait, de jus de fruits ou d'autres produits chimiques sur la surface de l'écran. Gardez l'écran loin des objets à haute température ou du feu.
2. Si l'écran est sale, lavez-le délicatement avec un chiffon propre ou un coton. N'utilisez pas de solvants organiques pour nettoyer la surface de l'écran.
3. Lorsque vous tirez l'écran vers le bas, cela doit se faire lentement et verticalement. Ne tirez pas brusquement. Arrêtez de tirer dès que la bordure noire disparaît ou lorsque l'écran est bloqué. Envoyez l'écran au centre de service si le blocage est permanent.
4. Après utilisation, remplacez l'écran dans son boîtier afin d'éviter toute saleté. Si vous ne l'utilisez pas pendant une longue période, retirez l'écran du mur et emballez-le dans un carton.

CARACTÉRISTIQUES TECHNIQUES

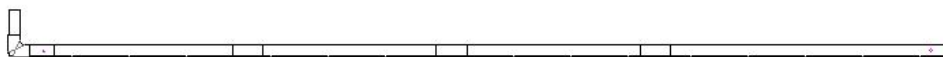
Modèle	ZG-PJ100	ZG-PJ120
Matériau principal	Acier	Acier
Taille de l'écran	100 pouces, 16:9	120 pouces, 16:9
Dimensions du produit (L x l x H)	2380*665*2050 mm	2832*665*2379 mm
Taille de l'emballage (L x l x H)	700*165*140 mm	860*165*155 mm
Poids net (kg)	Environ 4	Environ 4,6
Poids brut (kg)	Environ 4,6	À propos de 5,3

CONTENU DU COLIS



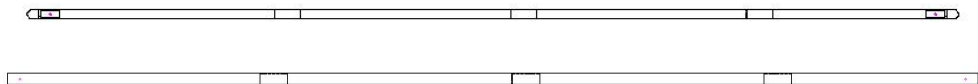
ÉTAPES D'ASSEMBLAGE

ÉTAPE 1



Un puits de connexion

ÉTAPE 2



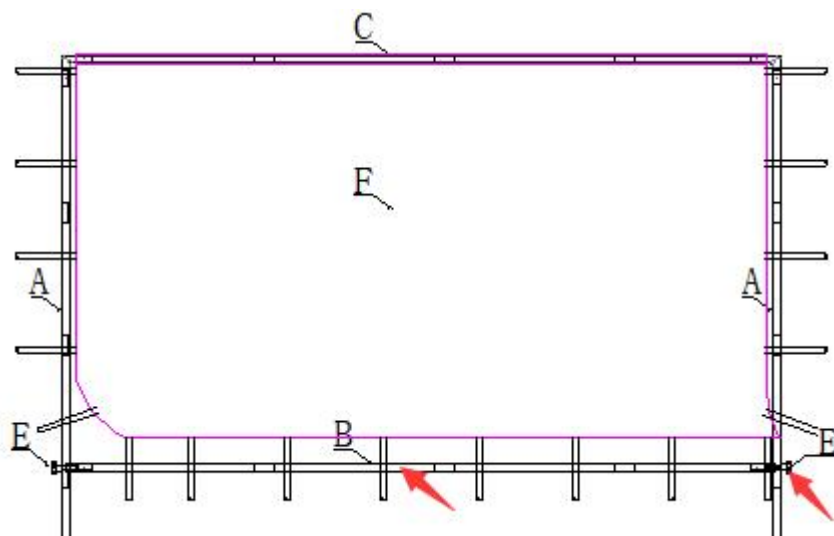
B et c sont connectés

ÉTAPE 3



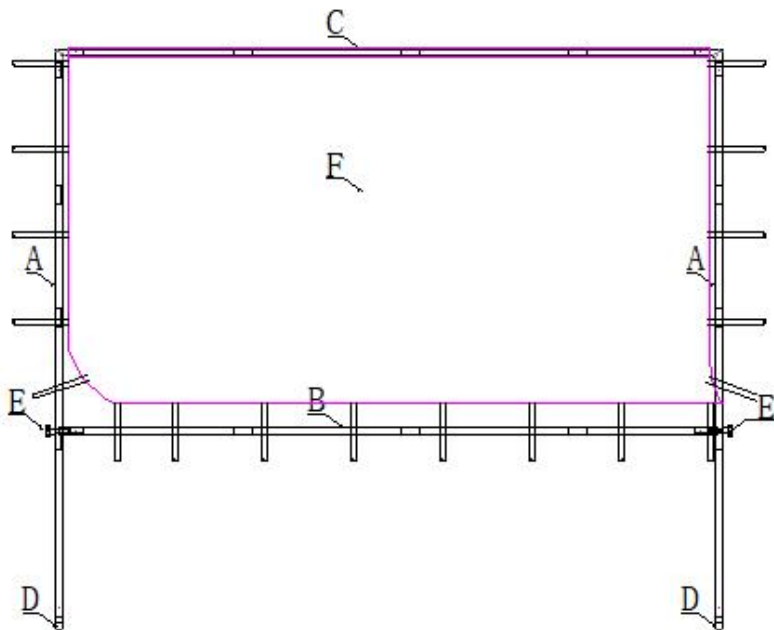
C pénètre dans cette manche du rideau F

ÉTAPE 4



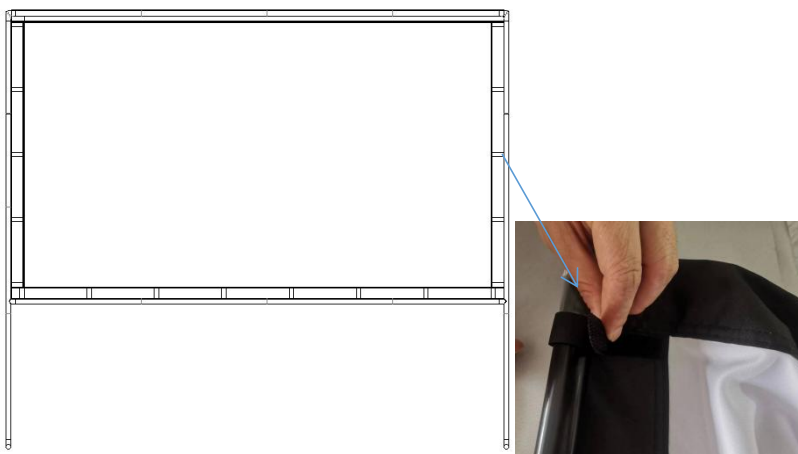
E vissez la pièce en plastique sur le tube B

ÉTAPE 5



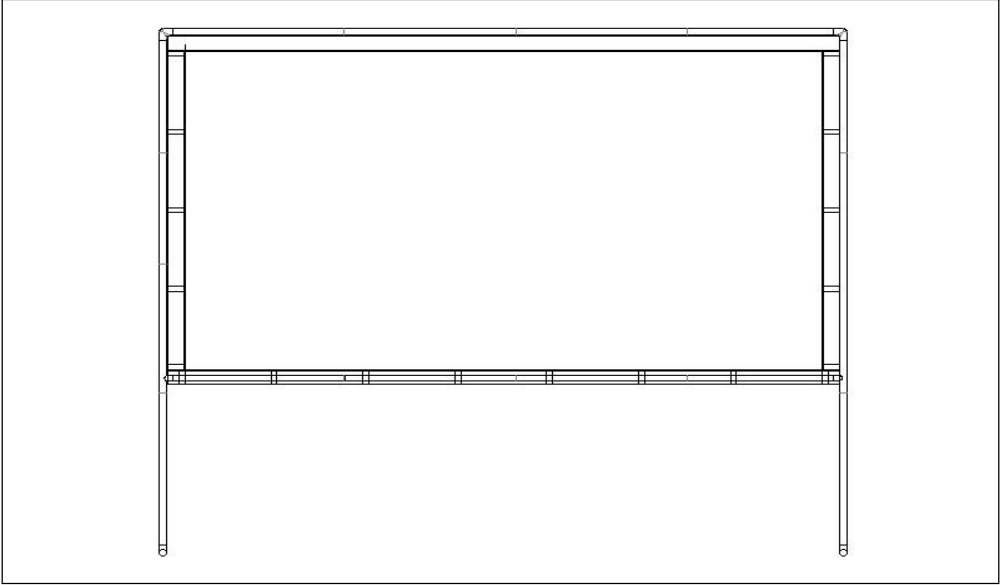
D est connecté à A à l'étape 4

ÉTAPE 6



Connectez la sangle du rideau à l'étagère

ACHÈVEMENT



Fabricant : Shanghaimuxinmuyeyouxiangongsi

Adresse : Shuangchenglu 803nong11hao1602A-1609shi, baoshanqu, Shanghai 200000 CN.

Importé en Australie : SIHAO PTY LTD. 1 ROKEVA
STREETEASTWOOD NSW 2122 Australie

Importé aux États-Unis : Sanven Technology Ltd. Suite 250, 9166
Anaheim Place, Rancho Cucamonga, CA 91730

EC	REP
-----------	------------

E-CrossStu GmbH
Mainzer Landstr.69, 60329 Frankfurt am Main.

UK	REP
-----------	------------

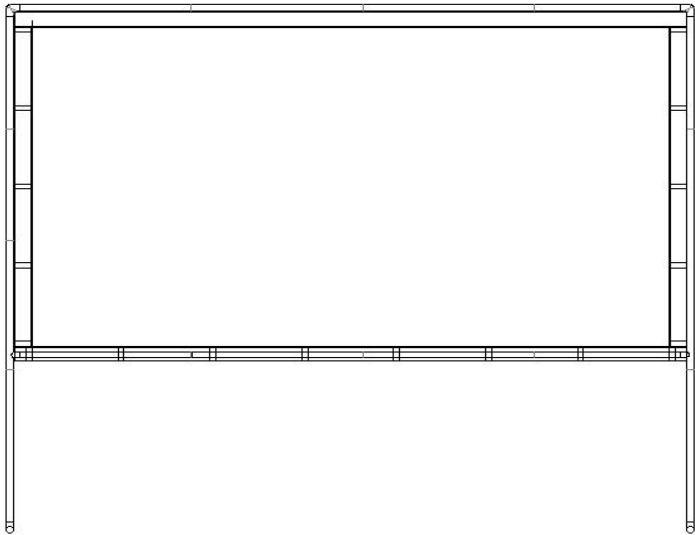
YH CONSULTING LIMITED.
C/O YH Consulting Limited Office 147, Centurion
House, London Road, Staines-upon-Thames, Surrey,
TW18 4AX

PROJECTIESCHERM GEBRUIKSAANWIJZING

MODELNUMMER: ZG-PJ100, ZG-PJ120

Projection Screen

MODELNUMMER: ZG-PJ100、ZG-PJ120



WAARSCHUWING:

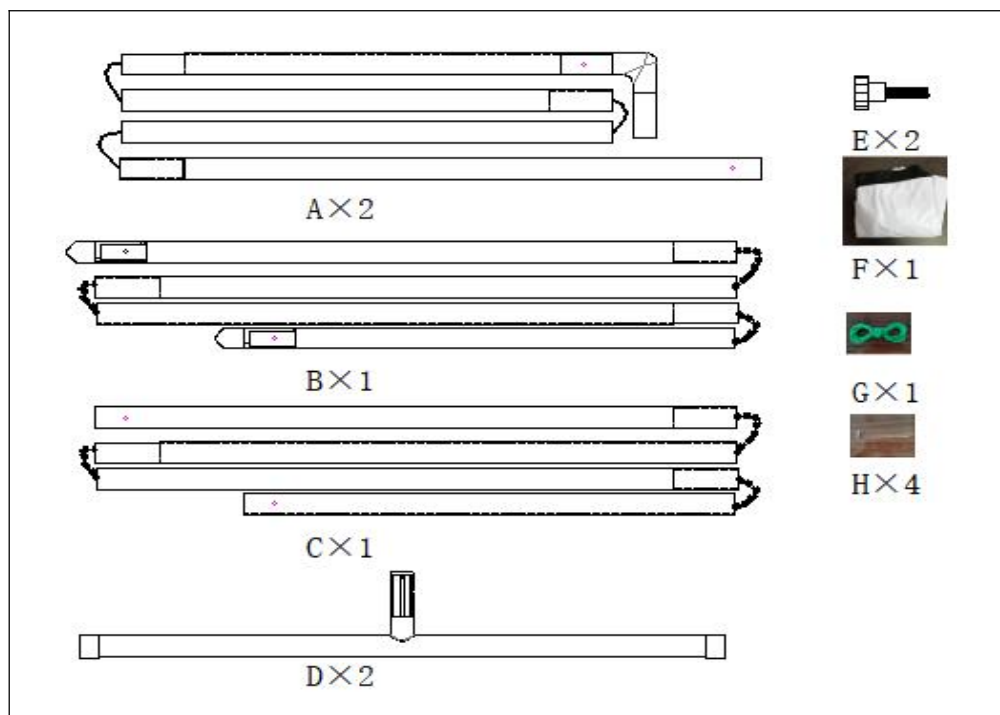
Lees deze handleiding zorgvuldig door voordat u het product gebruikt. Als u dit niet doet, kan dit leiden tot ernstig letsel. BEWAAR DEZE HANDLEIDING

1. Het scherm kan niet worden gevouwen. Raak het schermoppervlak niet aan met uw vingers of harde voorwerpen. Spat geen melk, vruchtensap of andere chemische stoffen op het schermoppervlak. Houd het scherm ver weg van hete voorwerpen of vuur.
2. Als het scherm vuil is, was het dan voorzichtig met een schone doek of een wattenbolletje. Gebruik geen organische oplosmiddelen om het schermoppervlak schoon te maken.
3. Wanneer u het scherm naar beneden trekt, moet u dit langzaam en verticaal doen. Trek het niet ruw. Stop met trekken zodra de zwarte rand eruit is of wanneer het scherm vastzit. Stuur het scherm naar het servicecentrum als de vastgelopenheid permanent is.
4. Trek het scherm na gebruik terug in de behuizing om vuil te voorkomen. Als u het langere tijd niet gebruikt, verwijder het scherm dan van de muur en verpak het in een doos.

TECHNISCHE SPECIFICATIES

Model	ZG-PJ100	ZG-PJ120
Hoofdmateriaal	Staal	Staal
Schermgrootte	100 inch, 16:9	120 inch, 16:9
Productafmetingen (LxBxH)	2380*665* 2050mm	2832*665*2379 mm
Verpakkingsgrootte (LxBxH)	700*165*140mm	860*165*155mm
Nettogewicht (kg)	Ongeveer 4	Ongeveer 4.6
Brutogewicht (kg)	Ongeveer 4.6	Ongeveer 5.3

INHOUD VAN HET PAKKET



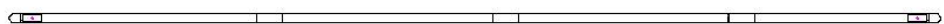
MONTAGESTAPPEN

STAP 1



Een goede verbinding

STAP 2



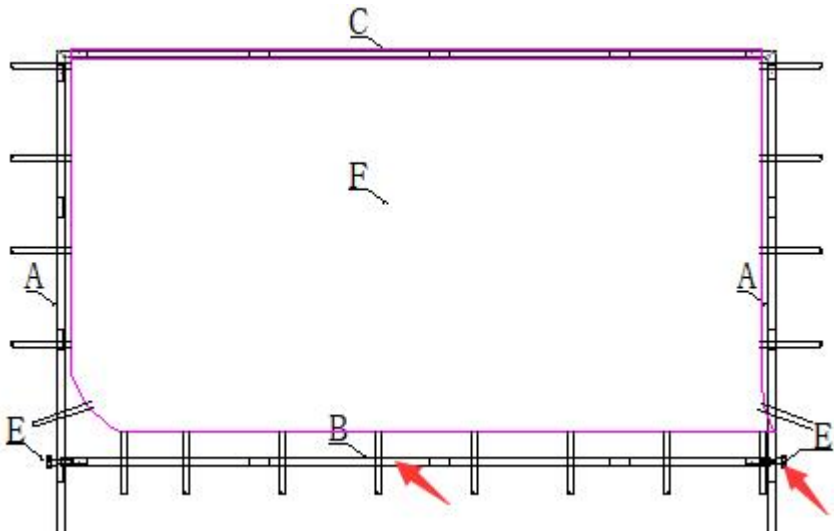
B en c zijn verbonden

STAP 3



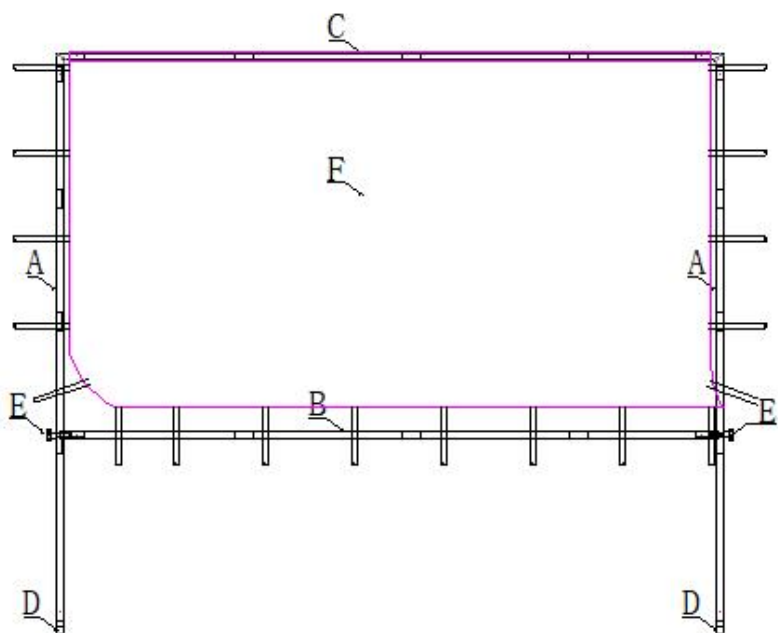
C dringt door in die mouw op het gordijn F

STAP 4



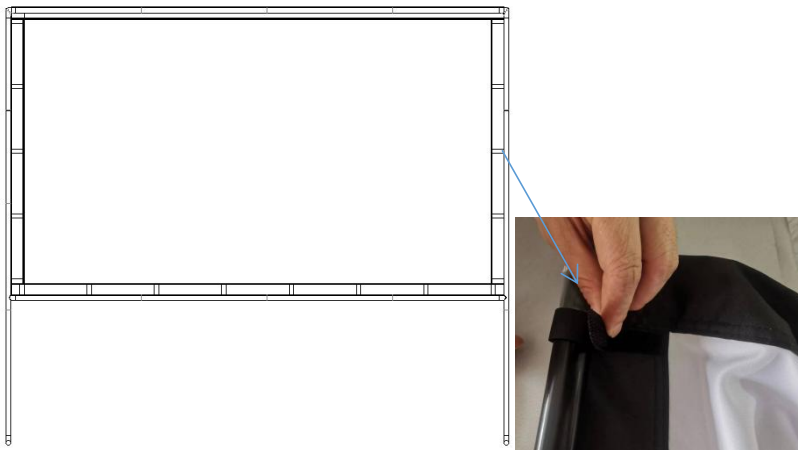
E schroef in het kunststof gedeelte op de B-buis

STAP 5



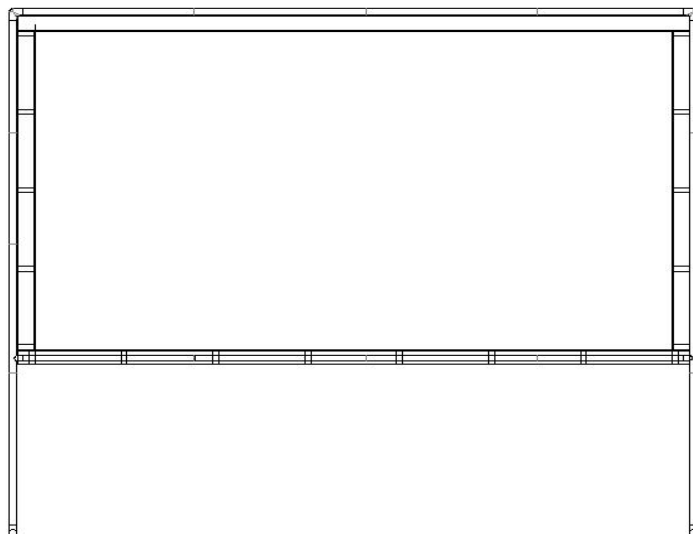
D is verbonden met A in stap 4

STAP 6



Bevestig de band van het gordijn aan de plank

VOLTOOIING



Fabrikant: Shanghaimuxinmuyeyouxiangongsi

Adres: Shuangchenglu 803nong11hao1602A-1609shi, baoshanqu, shanghai 200000 CN.

Geïmporteerd naar AUS: SIHAO PTY LTD. 1 ROKEVA
STREETEASTWOOD NSW 2122 Australië

Geïmporteerd naar de VS: Sanven Technology Ltd. Suite 250, 9166
Anaheim Place, Rancho Cucamonga, CA 91730

EC	REP
-----------	------------

E-CrossStu GmbH
Mainzer Landstr.69, 60329 Frankfurt am Main.

UK	REP
-----------	------------

YH CONSULTING LIMITED.
C/O YH Consulting Limited Office 147, Centurion
House, London Road, Staines-upon-Thames, Surrey,
TW18 4AX

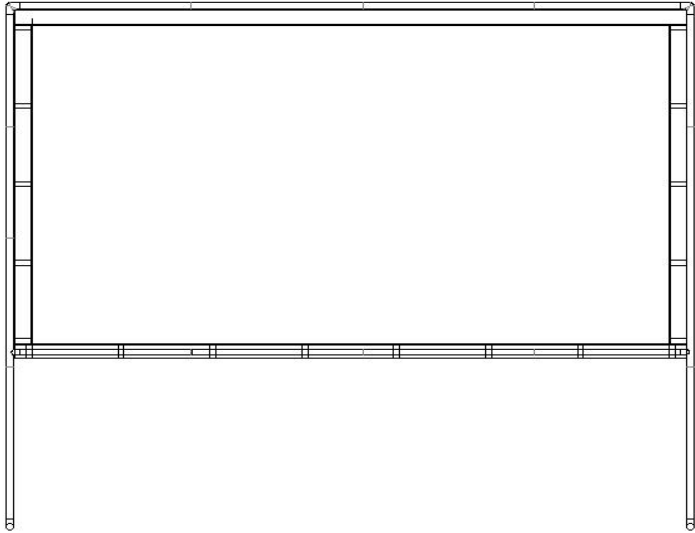
PROJEKTIONSDUK

ANVÄNDARMANUAL

MODELLNR: ZG-PJ100, ZG-PJ120

Projection Screen

MODELLNR: ZG-PJ100, ZG-PJ120



 **VARNING:**

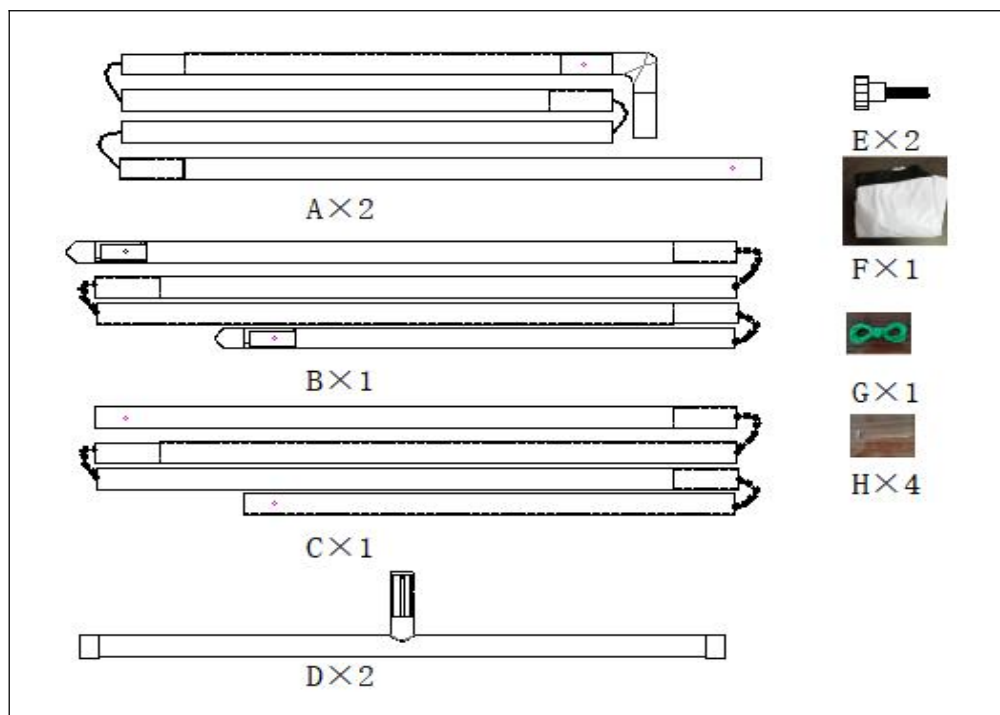
Läs denna bruksanvisning noggrant innan du använder produkten. Underlåtenhet att göra det kan leda till allvarliga skador. SPARA DENNA MANUAL

1. Skärmen kan inte vikas. Använd inte fingrar eller hårda föremål för att vidröra skärmytan. Stänk inte mjölk, fruktjuice eller andra kemikaliedoser till skärmens yta. Håll skärmen långt borta från föremål med hög temperatur eller eld.
2. Om skärmen är smutsig, tvätta den försiktigt med en ren trasa eller en bomullstuss. Använd inte organiska lösningsmedel för att rengöra skärmens yta.
3. När du drar ner skärmen, det måste göras måste ske långsamt och vertikalt. Dra inte grovt i den. Sluta dra så snart den svarta kanten är borta eller när skärmen har fastnat. Skicka skärmen till servicecentret om det fastnat är permanent.
4. Efter användning drar du tillbaka skärmen till höljet för att förhindra smuts. Om du inte använder den under en längre tid, ta bort skärmen från väggen och packa den i en kartong.

TEKNISKA SPECIFIKATIONER

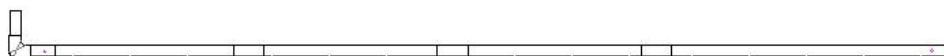
Modell	ZG-PJ100	ZG-PJ120
Huvudmaterial	Stål	Stål
S skärmstorlek	100 tum, 16:9	120 tum, 16:9
Produktmått (LxBxH)	2380*665*2050 mm	2832*665*2379 mm
Förpackningsstorlek (LxBxH)	700*165*140 mm	860*165*155 mm
Nettovikt (kg)	Ungefär 4	Cirka 4,6
Bruttovikt (kg)	Cirka 4,6	Cirka 5,3

PAKETETS INNEHÅLL



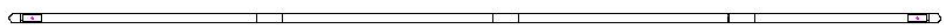
MONTERINGSSEG

STEG 1



En anslutningsbrunn

STEG 2



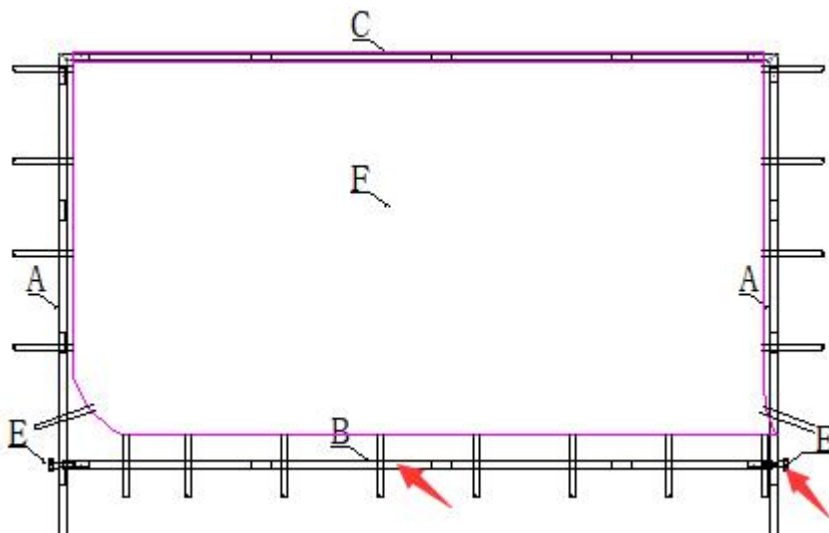
B och c är sammankopplade

STEG 3



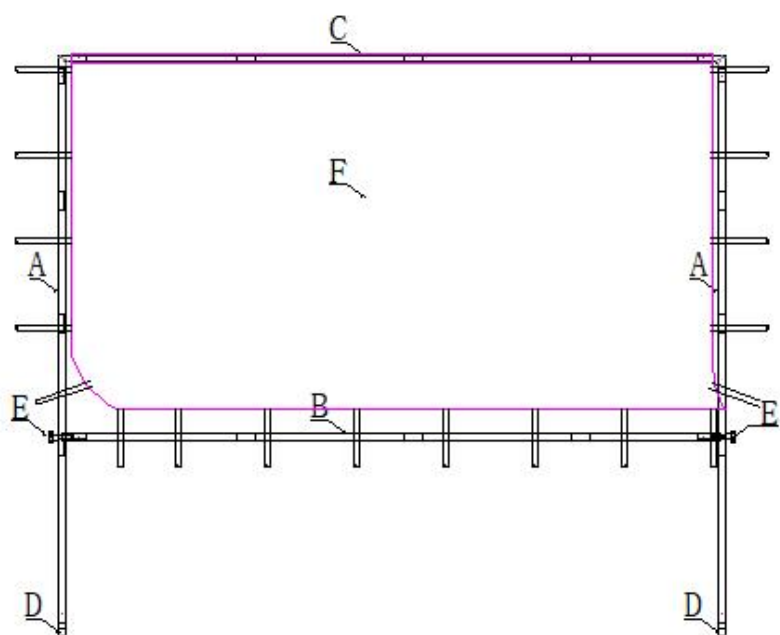
C tränga in i hylsan på gardinen F

STEG 4



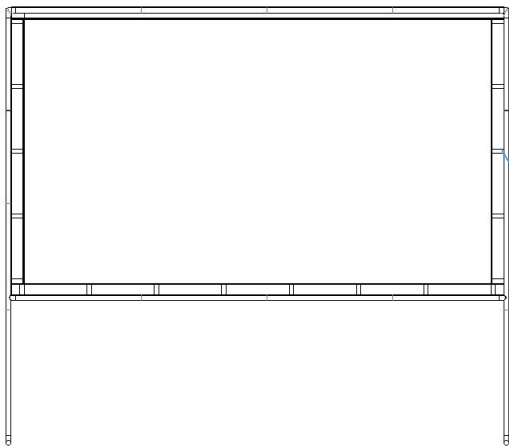
E skruva fast i plastdelen på B-röret

STEG 5



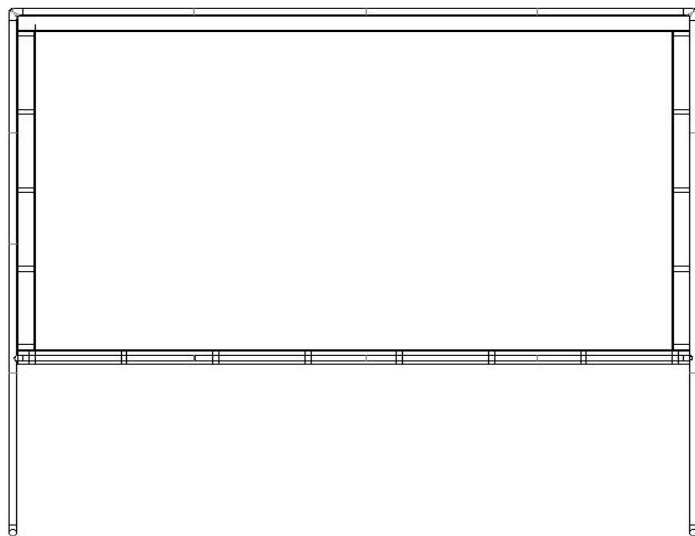
D är kopplat till A i steg 4

STEG 6



Anslut bandet på gardinen till hyllan

KOMPLETTERING



Tillverkare: Shanghaimuxinmuyeyouxiangongsi

Adress: Shuangchenglu 803nong11hao1602A-1609shi, baoshanqu, shanghai 200000 CN.

Importerad till AUS: SIHAO PTY LTD. 1 ROKEVA STREETEASTWOOD NSW 2122 Australien

Importerad till USA: Sanven Technology Ltd. Suite 250, 9166 Anaheim Place, Rancho Cucamonga, CA 91730



E-CrossStu GmbH
Mainzer Landstr.69, 60329 Frankfurt am Main.



YH CONSULTING LIMITED.
C/O YH Consulting Limited Office 147, Centurion House, London Road, Staines-upon-Thames, Surrey, TW18 4AX

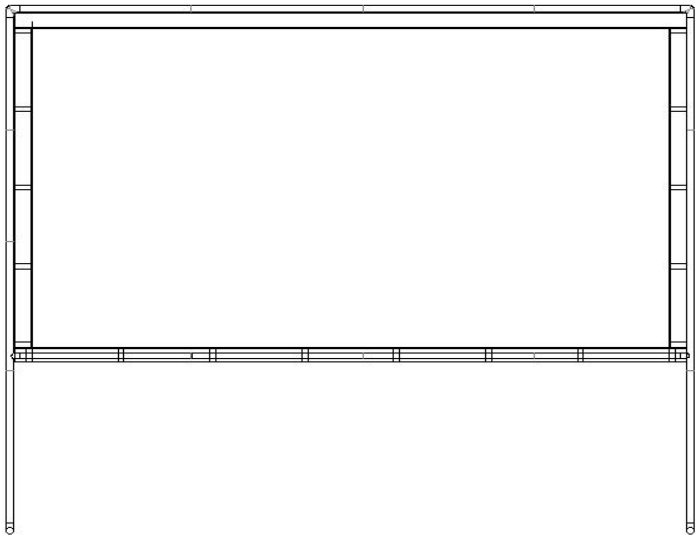
PANTALLA DE PROYECCIÓN

MANUAL DEL USUARIO

N.º DE MODELO: ZG-PJ100、 ZG-PJ120

Projection Screen

N.º DE MODELO: ZG-PJ100、ZG-PJ120



 **ADVERTENCIA:**

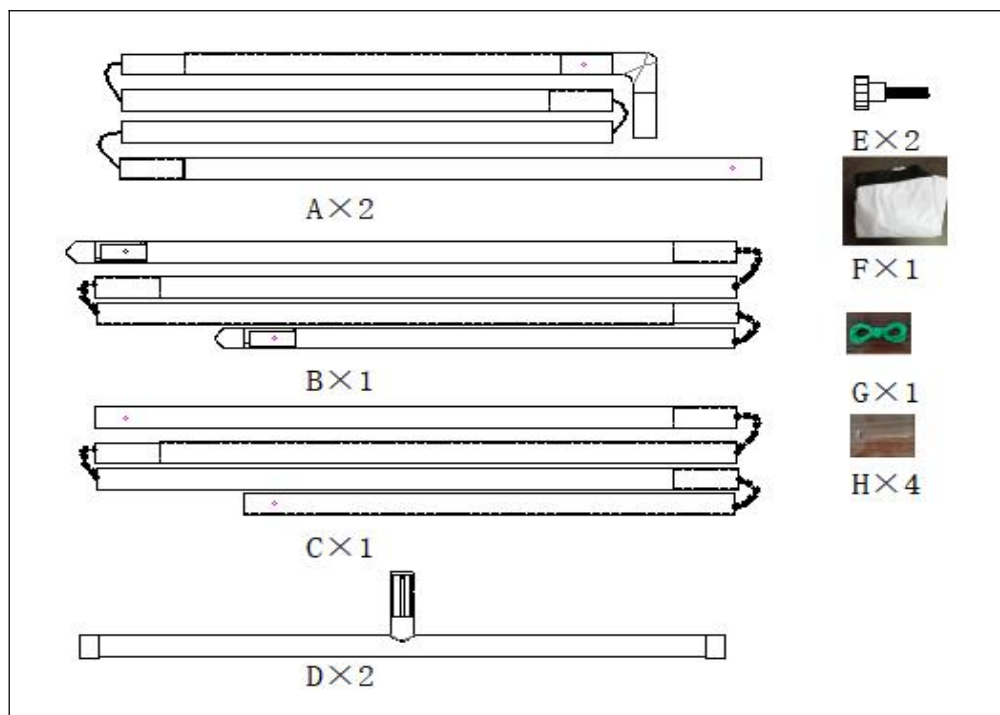
Lea atentamente este manual antes de utilizar el producto. De lo contrario, podría sufrir lesiones graves. GUARDE ESTE MANUAL

1. La pantalla no se puede plegar. No use los dedos ni objetos duros para tocar la superficie de la pantalla. No salpique leche, jugo de frutas ni otras sustancias químicas sobre la superficie de la pantalla. Mantenga la pantalla alejada de objetos a altas temperaturas o del fuego.
2. Si la pantalla está sucia, lávela suavemente con un paño limpio o una bolita de algodón. No utilice disolventes orgánicos para limpiar la superficie de la pantalla.
3. Al tirar de la pantalla hacia abajo, debe hacerlo lentamente y en forma vertical. No tire de ella con brusquedad. Deje de tirar tan pronto como salga el borde negro o cuando la pantalla esté atascada. Envíe la pantalla al centro de servicio si el atasco es permanente.
4. Después de utilizarlo, vuelva a colocar la pantalla en la carcasa para evitar que se ensucie. Si no lo va a utilizar durante un tiempo prolongado, retire la pantalla de la pared y empaquétela en una caja de cartón.

ESPECIFICACIONES TÉCNICAS

Modelo	ZG-PJ100	ZG-PJ120
Material principal	Acero	Acero
Tamaño de la pantalla	100 pulgadas, 16:9	120 pulgadas, 16:9
Dimensiones del producto (LxAnxAI)	2380*665*2050 milímetros	2832*665*2379 mm
Tamaño del embalaje (LxAnxAI)	700*165*140 milímetros	860*165*155 milímetros
Peso neto (kg)	Acerca de 4	Acerca de 4.6
Peso bruto (kg)	Acerca de 4.6	Acerca de 5.3

CONTENIDO DEL PAQUETE



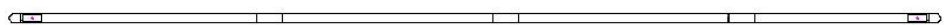
PASOS DE MONTAJE

PASO 1



Una conexión bien hecha

PASO 2



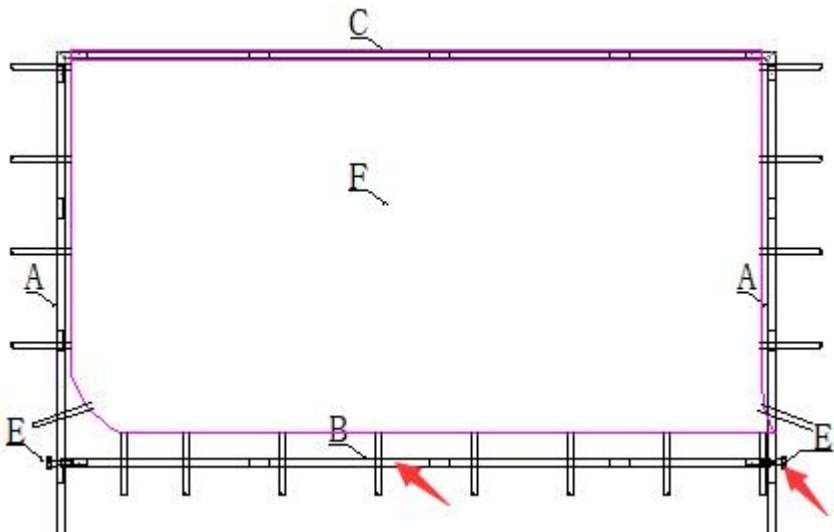
B y c están conectados

PASO 3



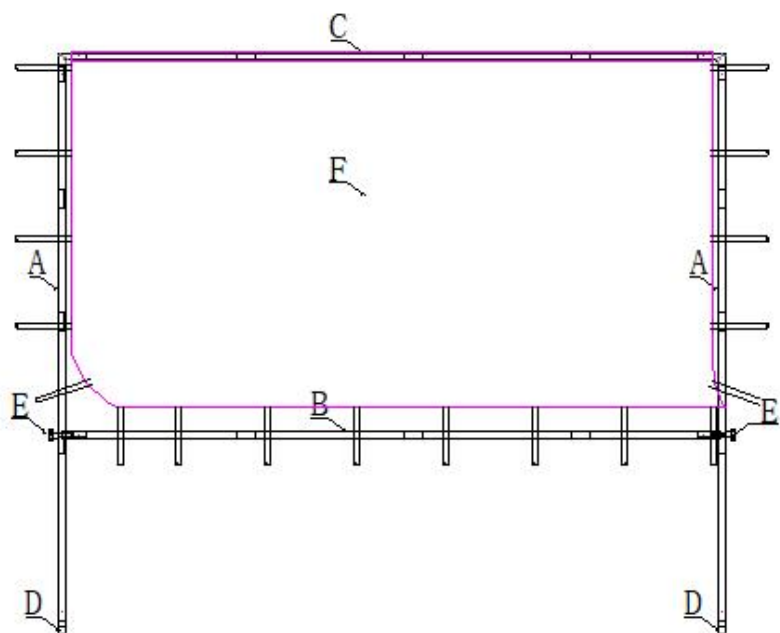
C penetrar en esa manga de la cortina F

PASO 4



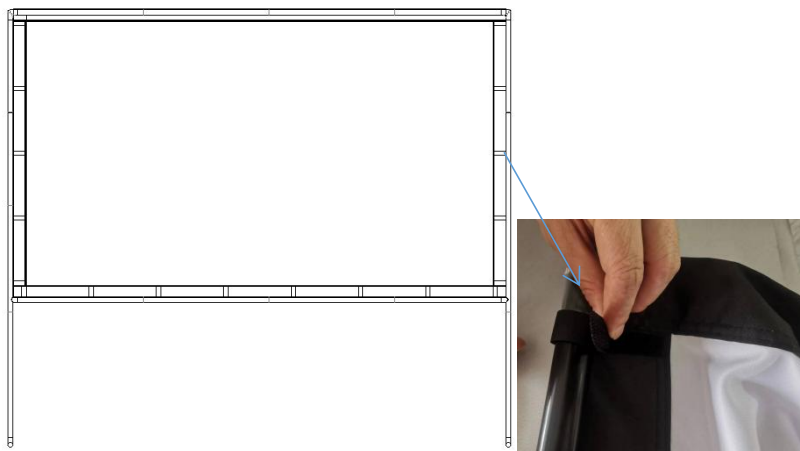
E atornillar en la pieza de plástico del tubo B

PASO 5



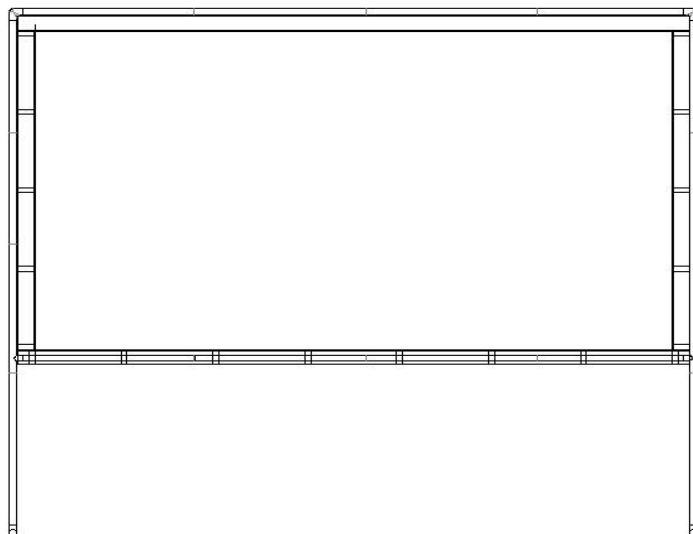
D está conectado con A en el paso 4

PASO 6



Conecte la correa de la cortina al estante.

TERMINACIÓN



Fabricante: Shanghaimuxinmuyeyouxiangongsi

Dirección: Shuangchenglu 803nong11hao1602A-1609shi, baoshanqu, shanghai 200000 CN.

Importado a AUS: SIHAO PTY LTD. 1 ROKEVA STREETEASTWOOD NSW 2122 Australia

Importado a EE. UU.: Sanven Technology Ltd. Suite 250, 9166 Anaheim Place, Rancho Cucamonga, CA 91730



E-CrossStu GmbH
Mainzer Landstr.69, 60329 Frankfurt am Main.



YH CONSULTING LIMITED.
C/O YH Consulting Limited Office 147, Centurion House, London Road, Staines-upon-Thames, Surrey, TW18 4AX

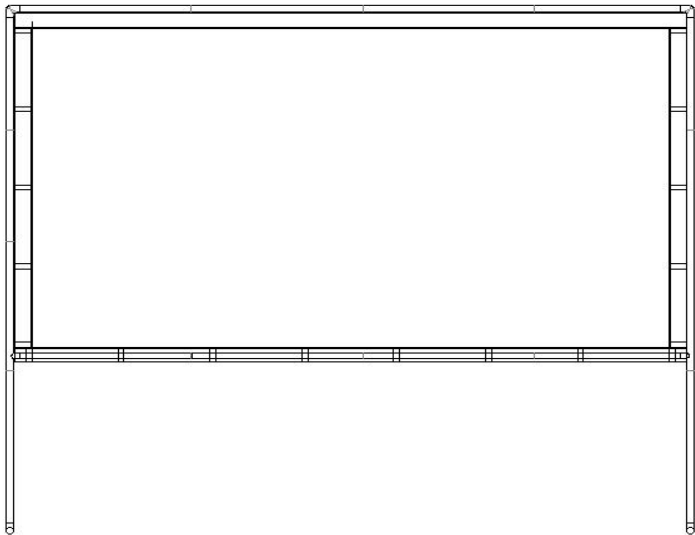
SCHERMO DI PROIEZIONE

MANUALE D' USO

MODELLO NUMERO: ZG-PJ100、 ZG-PJ120

Projection Screen

MODELLO NUMERO: ZG-PJ100、ZG-PJ120



AVVERTIMENTO:

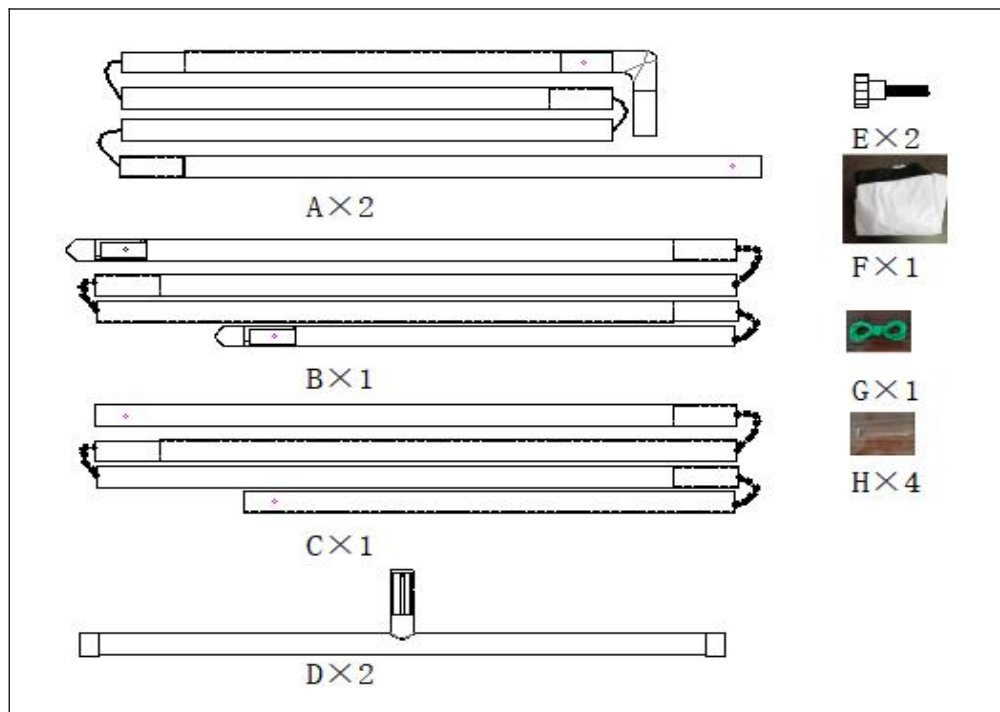
Si prega di leggere attentamente questo manuale prima di utilizzare il prodotto. La mancata osservanza di questa precauzione potrebbe causare gravi lesioni. CONSERVARE QUESTO MANUALE

1. Lo schermo non può essere piegato. Non usare dita o oggetti duri per toccare la superficie dello schermo. Non spruzzare latte, succo di frutta o altre dosi chimiche sulla superficie dello schermo. Tenere lo schermo lontano da oggetti ad alta temperatura o dal fuoco.
2. Se lo schermo è sporco, lavarlo delicatamente con un panno pulito o un batuffolo di cotone. Non usare solventi organici per pulire la superficie dello schermo.
3. Quando si tira lo schermo verso il basso, bisogna farlo lentamente e verticalmente. Non tirare bruscamente. Smettere di tirare non appena il bordo nero è fuori o quando lo schermo è inceppato. Inviare lo schermo al centro di assistenza se l'inceppamento è permanente.
4. Dopo l'uso, ritrarre lo schermo nell'alloggiamento per evitare che si sporchi. Se non lo si utilizza per un lungo periodo, rimuovere lo schermo dalla parete e imballarlo in una scatola.

SPECIFICHE TECNICHE

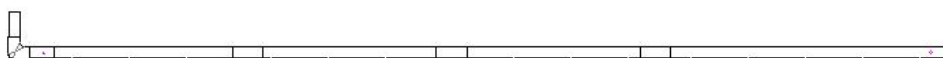
Modello	Modello ZG-PJ100	Modello ZG-PJ120
Materiale principale	Acciaio	Acciaio
Dimensioni dello schermo	100 pollici, 16:9	120 pollici, 16:9
Dimensioni del prodotto (LxWxH)	2380*665*2050 millimetri	2832*665*2379 mm
Dimensioni dell'imballaggio (LxWxH)	700*165*140 millimetri	860*165*155 millimetri
Peso netto (kg)	Circa 4	Circa 4.6
Peso lordo (kg)	Circa 4.6	Circa 5.3

CONTENUTO DELLA CONFEZIONE



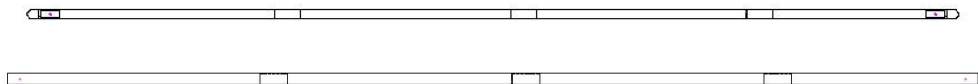
FASI DI MONTAGGIO

PASSO 1



Un pozzo di connessione

PASSO 2



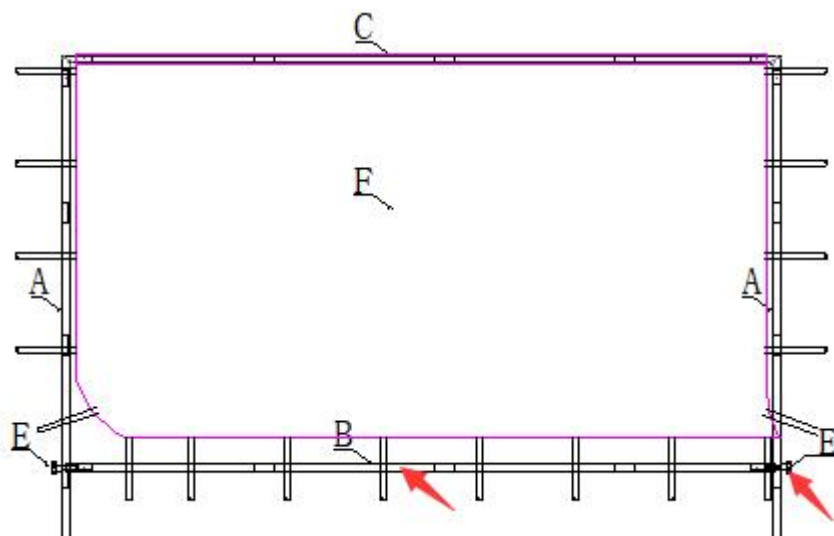
B e c sono collegati

PASSO 3



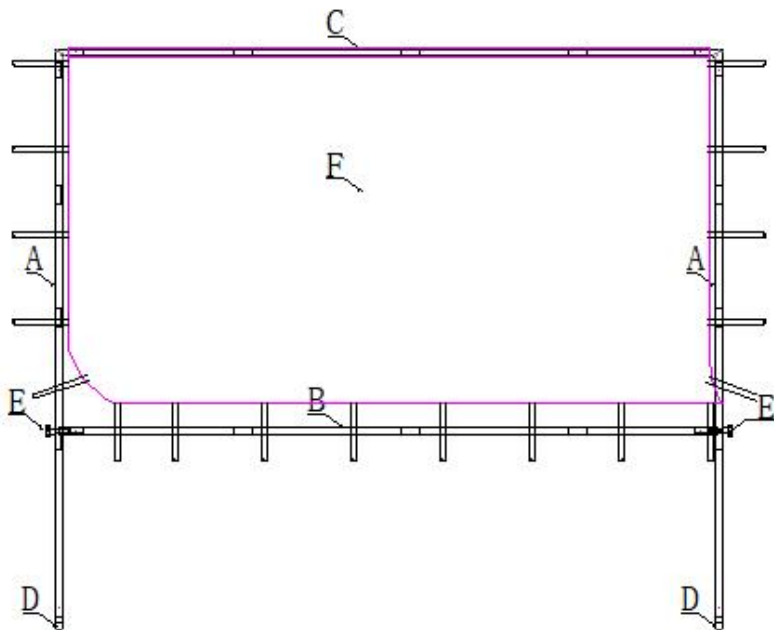
C penetrare in quella manica della tenda F

PASSO4



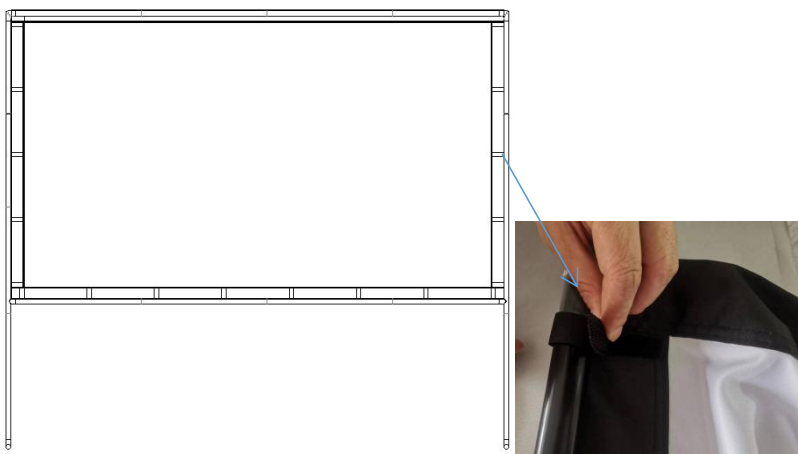
E avvitare nella parte in plastica del tubo B

PASSO 5



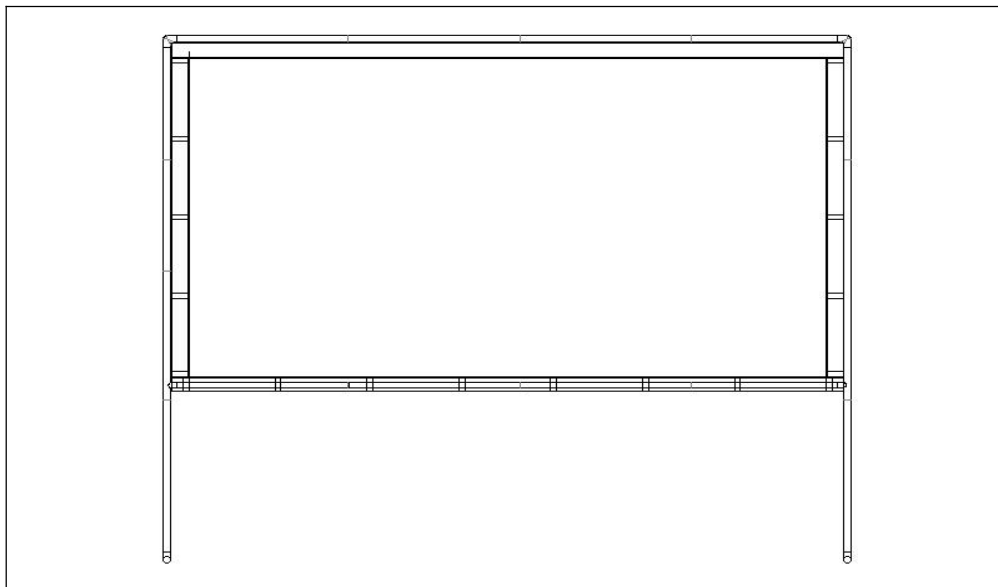
D è collegato con A nel passaggio 4

PASSO 6



Collegare la cinghia della tenda allo scaffale

COMPLETAMENTO



Produttore: Shanghai muxinmuyeyouxiangongsi

Indirizzo: Shuangchenglu 803nong11hao1602A-1609shi, baoshanqu, shanghai 200000 CN.

Importato in AUS: SIHAO PTY LTD. 1 ROKEVA STREET EASTWOOD NSW 2122 Australia

Importato negli USA: Sanven Technology Ltd. Suite 250, 9166 Anaheim Place, Rancho Cucamonga, CA 91730



E-CrossStu GmbH
Mainzer Landstr.69, 60329 Frankfurt am Main.



YH CONSULTING LIMITED.
C/O YH Consulting Limited Office 147, Centurion House, London Road, Staines-upon-Thames, Surrey, TW18 4AX