

Widły do Tura Euroramka do ładowacza czołowego długość wideł 120cm paleciak_47650

Widły do Tura Euroramka do ładowacza czołowego długość wideł 120cm paleciak

Widły do Tura Euroramka do ładowacza czołowego długość wideł 120cm paleciak to wytrzymały i praktyczny osprzęt stworzony z myślą o intensywnej pracy załadunkowej w gospodarstwach oraz zakładach przeładunkowych. Konstrukcja o solidnych wymiarach zapewnia stabilność, bezpieczeństwo i komfort podczas przenoszenia palet, skrzyniopalet oraz ciężkich ładunków. Dzięki mocnej ramie i długim widłom urządzenie sprawdza się w różnorodnych warunkach, oferując pełną kontrolę nad transportowanym towarem. Precyzyjnie dobrane parametry gwarantują trwałość i niezawodne działanie przez długi czas. To funkcjonalne rozwiązanie dla użytkowników poszukujących wydajnego osprzętu do ładowacza czołowego zgodnego z euroramką

Widły do Tura Euroramka ładowacz czołowy, specyfikacja techniczna

- Długość całkowita: **1340mm**
- Długość wideł robocza: **1200mm**
- Długość całkowita wideł: **1240mm**
- Wysokość wideł: **540mm**
- Szerokość profilu wideł: **80mm**
- Grubość profilu: **40mm**
- Szerokość ramy: **1200mm**
- Wysokość ramy: **375mm**
- Profil ramy: **70x70mm**
- Rozstaw haków: **1040mm**
- Rozstaw otworów ramie: **550mm**
- Średnica otworów w ramie: **31,5mm**
- Głębokość otworu w ramie: **110mm**
- Rozstaw mocowania dolnego ramy: **780mm**
- Średnica otworów mocowania dolnego ramy: **31,5mm**

Widły do Tura na Euroramke, zalety

- Stabilna i mocna konstrukcja do pracy pod dużym obciążeniem
- Kompatybilność z euroramką zapewniająca szybki montaż
- Długie widły umożliwiają wygodny transport palet i skrzyń
- Trwałe profile gwarantujące długą żywotność osprzętu
- Wysoka funkcjonalność w gospodarstwie i pracach załadunkowych

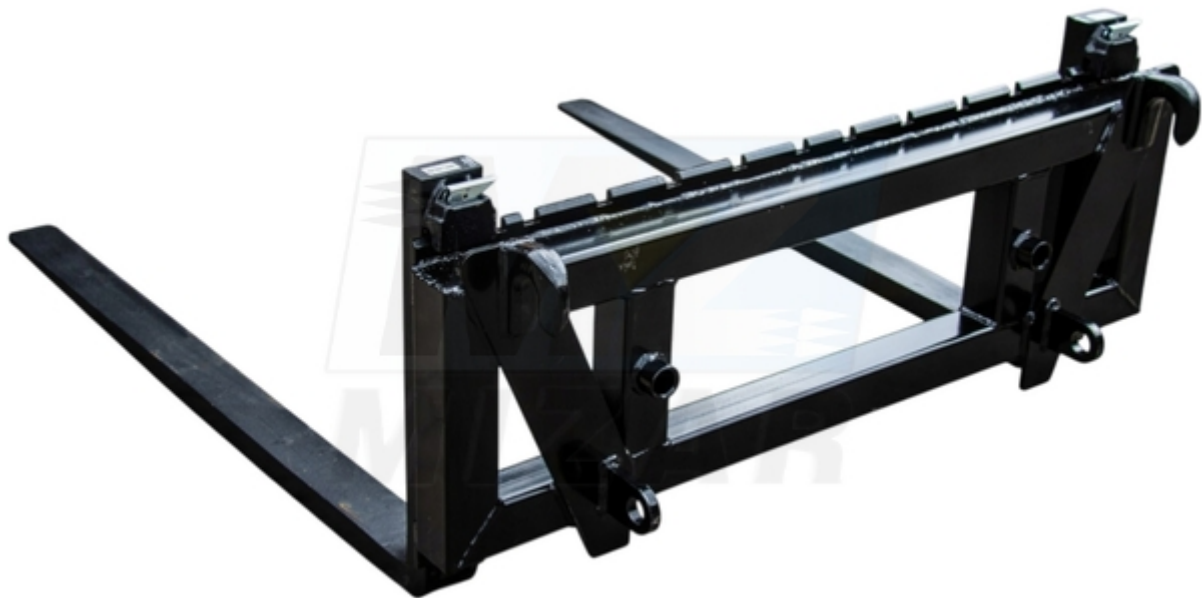
Zastosowanie

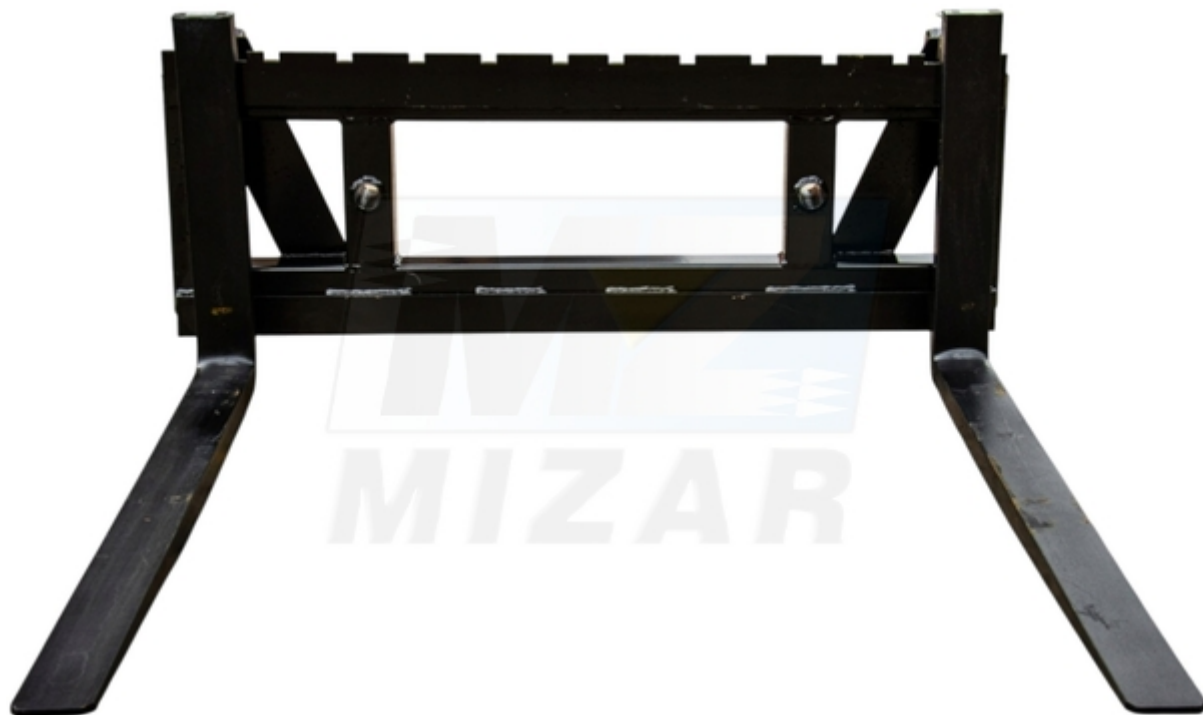
- Transport palet i skrzyniopalet
- Prace przeładunkowe w gospodarstwach i zakładach
- Osprzęt do ładowaczy czołowych zgodnych z euroramką
- Podnoszenie i przenoszenie ciężkich ładunków

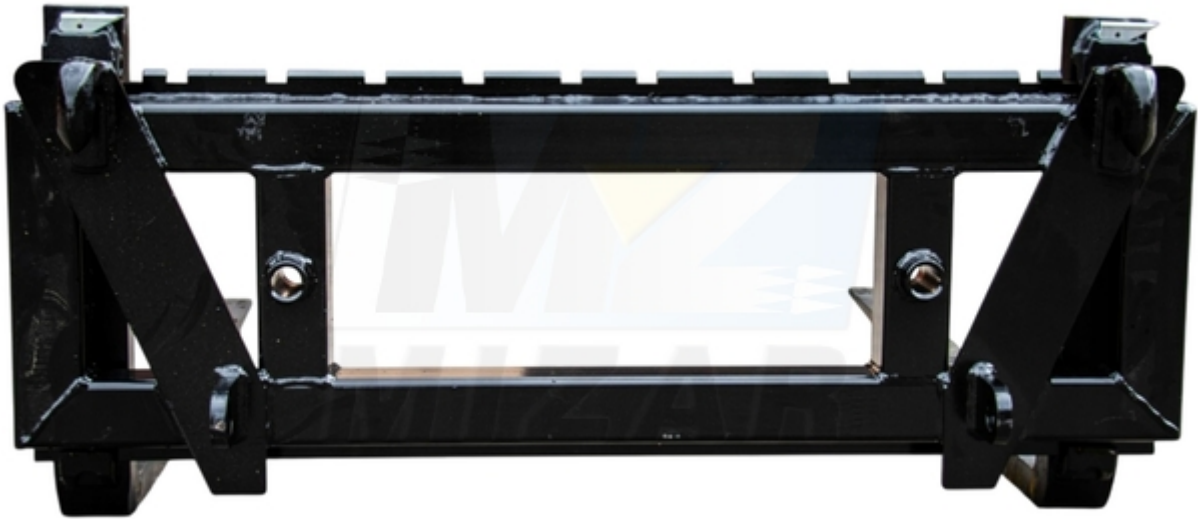
FAQ Najczęściej zadawane pytania i odpowiedzi

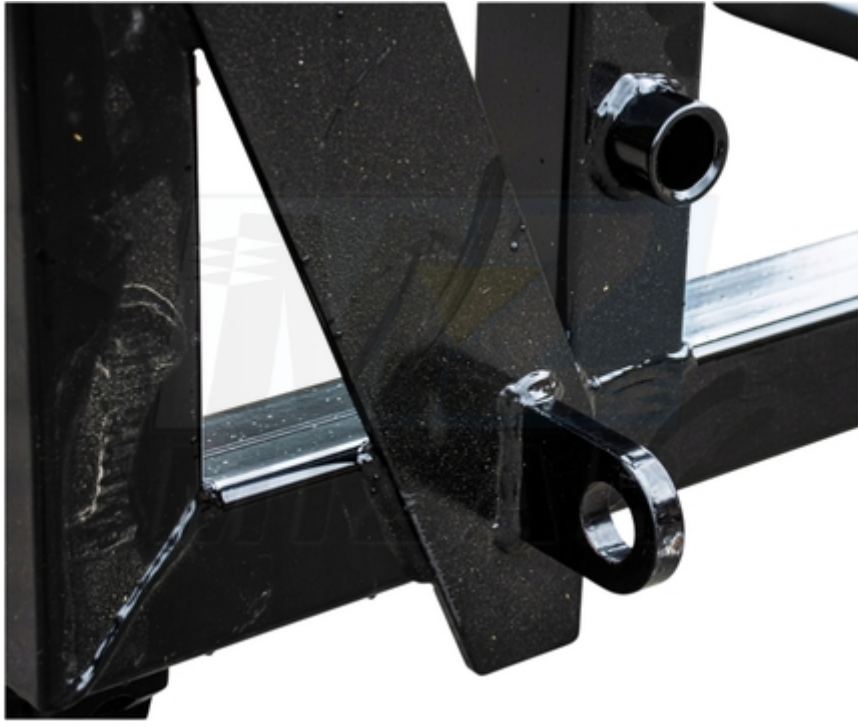
- **Jaka jest długość robocza wideł?** Długość robocza wideł wynosi 1200mm
- **Z jakim mocowaniem współpracuje?** Konstrukcja jest zgodna z euroramką
- **Jakie są wymiary ramy?** Szerokość ramy to 1200mm, a wysokość 375mm
- **Do czego służą te widły?** Do unoszenia i transportu palet oraz ciężkich ładunków
- **Jakiej grubości jest profil wideł?** Grubość profilu wynosi 40mm

Paleciak do Tura Euroramka, zdjęcia











Postaw na widły do tura na euoramke i zwiększ wydajność prac załadunkowych w swoim gospodarstwie