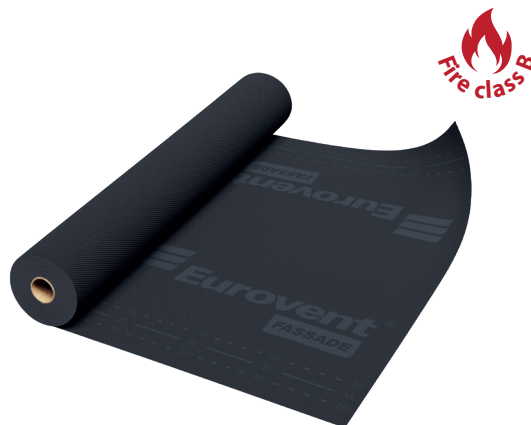


Eurovent FASSADE

Membrana wiatroizolacyjna Eurovent[®] FASSADE, dwuwarstwowa, wysokoparoprzepuszczalna, stosowana przede wszystkim do elewacji – fasad wentylowanych, ekstremalnie odporna na promieniowanie UV – zaliczony test 5000 h. Zbudowana z warstwy włókniny poliestrowej pokrytej poliuretanem. Może być wykonana na zamówienie w wersji z 2 taśmami samoprzylepnymi – SYSTEM SK2.



PARAMETR	JEDNOSTKA	WARTOŚĆ
Paroprzepuszczalność	[g/m ² /24h]	ca. 3000
Reakcja na ogień		B-s1, d0
Odporność temperaturowa	[°C]	-40 do +100 / +120
Współczynnik Sd	[m]	ca. 0,02
Odporność na UV	[miesiąc]	12*
Czas ekspozycji na UV	[miesiąc]	6
Gramatura	[g/m ² (±5%)]	ca. 210
Wodoszczelność		W1
Wytrzymałość na zerwanie MD	[N/50 mm]	≥300 (+/- 70)
Wytrzymałość na zerwanie CD	[N/50 mm]	≥200 (+/- 70)
Odporność na rozdieranie MD	[N]	≥120 (+/-30)
Odporność na rozdieranie CD	[N]	≥120 (+/-30)
Kolor		antracyt / antracyt
Rozmiar rolki	[m x mb]	1,5 x 50 = 75 m ²
Paleta	[rolka]	40

Zalety:

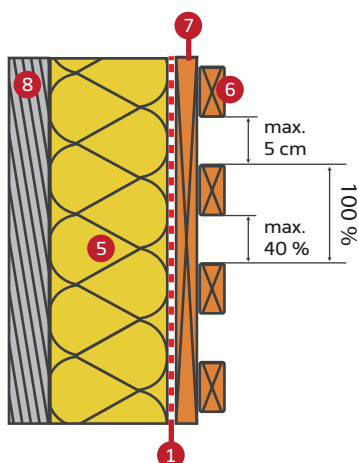
- Wiatroizolacyjna • Odporna na promieniowanie UV
- Wysokoparoprzepuszczalna • Wodoszczelna

* Artificial ageing test of UV 5000 h (standart only 336h).

Eurovent FASSADE

Zastosowanie:

Znajduje zastosowanie jako izolacja ścian przed wiatrem, deszczem i wilgocią w systemach elewacji wentylowanych i niewentylowanych, a w szczególności elewacjach z otwartymi szczelinami do 50 mm. Ponadto świetnie sprawdza się w budownictwie szkieletowym, domach z bali oraz konstrukcjach budynków mieszkalnych i hal przemysłowych. Produkt nie wymaga zachowania szczeliny wentylacyjnej między membraną, a izolacją termiczną (wełna mineralna, szklana), co oznacza, że membrana może stykać się bezpośrednio z ociepleniem.



- 1 Eurovent® FASSADE
- 2 Eurovent® SYSTEM SK2
- 3 Eurovent® EPDM PRO
- 4 Eurovent® UNO COLD UV
- 5 Thermal insulation
- 6 Facade cladding
- 7 Batten
- 8 Wall



System SK2:

Membrana może być wykonana na zamówienie z systemem SK2, opartym na dwóch taśmach samoprzylepnych. System ten pozwala uzyskać trwałe połączenie w każdych warunkach atmosferycznych: przy wysokiej wilgotności powietrza, wietrznej pogodzie, w czasie deszczu, przy niskich temperaturach, w przypadku mocno zabrudzonej powierzchni membrany itp. Łączenie zakładów membrany stosujemy w odległości min. 10 cm od krawędzi.



Eurovent FASSADE

Zalecenia montażowe / gwarancja:

Montaż pokrycia dachowego należy wykonać do 6 miesięcy od momentu zamontowania membrany dachowej na dachu. W ciągu 12 tygodni od montażu należy wykonać na poddaszu montaż izolacji termicznej lub zaciemnienie poddasza. Produkt objęty jest gwarancją pod warunkiem bezwzględnego przestrzegania wytycznych zawartych w karcie technicznej. Producent zastrzega sobie prawo do odmowy uznania reklamacji w przypadku nie stosowania się do przedstawionych wytycznych.

Przechowywanie / transport:

Produkt należy przechowywać w pomieszczeniach suchych, krytych, wolnych od wilgoci i promieniowania UV, w oryginalnych nieuszkodzonych i zamkniętych opakowaniach. Rolki należy przewozić krytymi środkami transportu. Powinny być przygotowywane do transportu w sposób zabezpieczający je przed uszkodzeniem i zniszczeniem. W czasie transportu należy przestrzegać przepisów bezpieczeństwa przewozowego. Produkt należy chronić przed działaniem środków chemicznych, a w szczególności substancji na bazie rozpuszczalników, gdyż mogą one obniżyć parametry techniczne folii lub trwale ją uszkodzić.

Zawarte informacje, zalecenia i wskazówki zostały udzielone na podstawie najlepszej naszej wiedzy, badań, doświadczeń i w dobrej wierze. Nie ponosimy odpowiedzialności za skutki nieprawidłowego lub błędnego użycia naszych produktów. Każdy z użytkowników tego materiału upewni się na wszelkie możliwe sposoby, włącznie ze sprawdzeniem produktu końcowego w odpowiednich warunkach, o przydatności dostarczanych materiałów dla osiągnięcia celów zamierzonych przez niego.

Informacje o produkcie znajdują się na stronie internetowej: www.eurovent.pl

Data aktualizacji: 08/2022