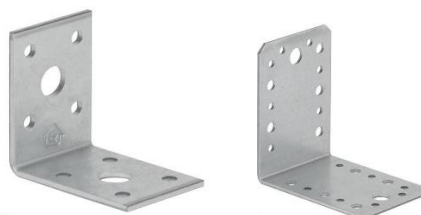
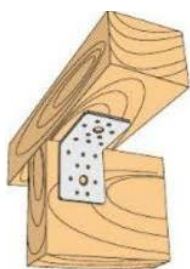


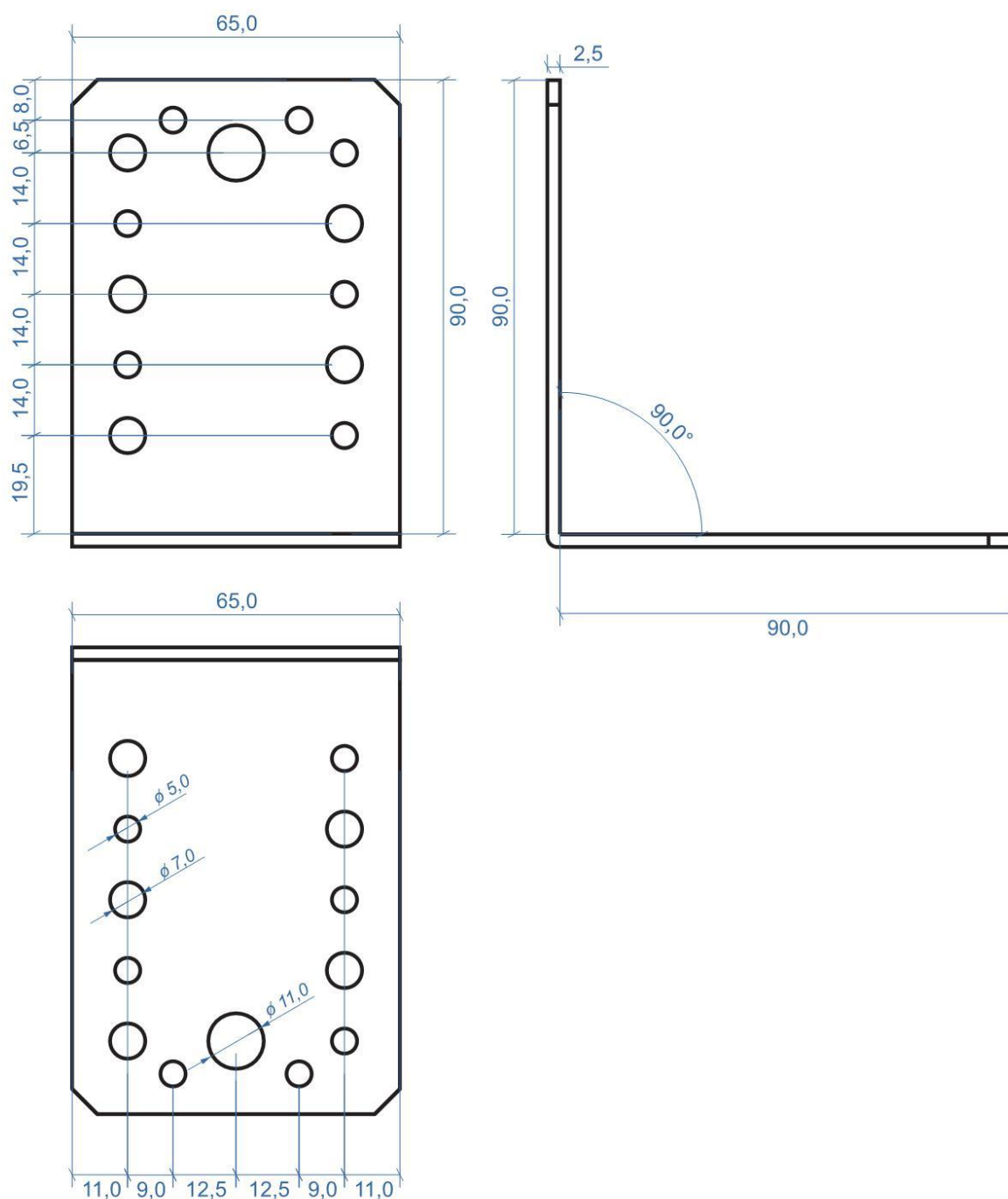
KŁ4 Złącze – kątownik łącznikowy

KŁ4 Złącze – kątownik łącznikowy

Trójwymiarowe łączniki mechaniczne TZ KŁ są jednymi z najpopularniejszych złączy kątowych. Przeznaczone są do łączenia wzajemnie prostopadłych, konstrukcyjnych elementów z drewna litego, w układach bok do boku. Dzięki swojej grubości osiągają dużą sztywność i wytrzymałość.



KŁ4
Złącze – kątownik łącznikowy



KŁ4 Złącze – kątownik łącznikowy

Właściwości



Materiał

Gatunek Stali: Stal DX51D+Z275

Ochrona antykorozyjna:
Cynkowana ogniowo Z 275 g/m² (20 μm)



ZŁĄCZE TZ KŁ4

Zastosowanie

Połączenie

drewno lite, drewno kompozytowe, drewno klejone warstwowo.

Obszar zastosowań

Połączenia krokwi z murlatą lub betonowym wieńcem.

Mocowanie elementów drewnianych do betonu.

Połączenie słupa drewnianego z belką.

Wszystkie inne elementy konstrukcyjne gdzie konieczne jest uzyskanie wysokiej nośności połączenia przy zastosowaniu złączy bez wzmocnienia.

KŁ4
Złącze – kątownik łącznikowy

Wymiary złącza

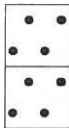
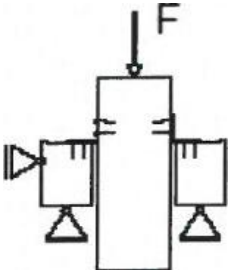
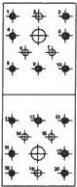
| Symbol | Wymiary | | | | ∅ 5mm | ∅ 7mm | ∅ 10mm | ∅ 11mm | ∅ 14mm | otwory inne |
|--------|---------|-----|----|-----|-------|-------|--------|--------|--------|-------------|
| | A | B | C | T | | | | | | |
| KŁ 1 | 50 | 50 | 35 | 2,5 | 8 | | | 2 | | |
| KŁ 2 | 70 | 70 | 55 | 2,5 | 20 | | | 2 | | |
| KŁ2/2 | 70 | 70 | 55 | 2 | 12 | | | 2 | | |
| KŁ 3 | 50 | 150 | 35 | 2,5 | 16 | | | 4 | | |
| KŁ 4 | 90 | 90 | 65 | 2,5 | 16 | 12 | | 2 | | |
| KŁ 5 | 105 | 105 | 90 | 2,5 | 32 | | | 4 | 2 | |
| KŁ 6 | 50 | 100 | 35 | 2,5 | 12 | | | 2 | | |
| KŁ 7 | 100 | 100 | 35 | 2,5 | 16 | | | 4 | | |
| KŁ 8 | 100 | 100 | 70 | 2,5 | 24 | | | 4 | | |
| KŁ 9 | 100 | 50 | 70 | 2,5 | 18 | | | 3 | | |
| KŁ10 | 150 | 50 | 70 | 2,5 | 24 | | | 4 | | |
| KŁ11 | 50 | 50 | 70 | 2,5 | 12 | | | 2 | | |

KŁ4 Złącze – kątownik łącznikowy

Charakterystyka nośności

Nośności charakterystyczne złączy wykonanych z zastosowaniem łączników TZ KŁ

Gwoździe pierścieniowe o średnicy d 4 mm i długości 50 mm. Drewno klasy co najmniej C24 według EN 338.

| Symbol łącznika TZ | Sposób gwoździowania * | Nośność charakterystyczna, | Schemat statyczny obciążenia |
|-------------------------|--|----------------------------|---|
| KŁ1 + KŁ3 KŁ6 + KŁ7 |  <p>gwoździowanie pełne</p> | 3,77 |  |
| KŁ4 + KŁ5 KŁ8 + KŁ11 |  <p>gwoździowanie częściowe</p> | 11,71 | |



KŁ4

Złącze – kątownik łącznikowy

Montaż

Mocowanie do drewna:

Uzyskanie deklarowanej nośności obliczeniowej za pomocą gwoździ pierścieniowych o średnicy $d=4$ mm i długości 50 mm.