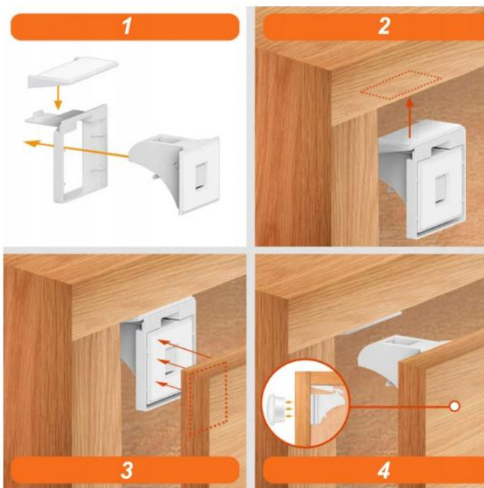


Instrukcja montażu

1. Włóż blokadę i zatrzask do nasadki montażowej (zwróć uwagę na ułożenie blokady i zatrzasku). Blokada podczas montażu musi być w trybie spoczynku
2. Oderwij folię zabezpieczającą taśmę z zatrzasku i przyklej do górnej części szafki
3. Oderwij folię zabezpieczającą taśmę z blokady i zamknij szufladę. Blokada przyklei się samoistnie do wewnętrznej strony zamkniętej szuflady
4. Zdejmij nasadkę do montażu i gotowe. Blokada wraz z zatrzaskiem została zamontowana.

! Wskazówki !

- ✓ **Przed przyklejeniem blokad wyczyść i odtłuść miejsce montażu**
- ✓ **Blokady należy zakładać w wewnętrznej, górnej lub bocznej części szafki lub szuflady**
- ✓ **Blokadę można w każdym momencie zdjąć, bez zostawiania śladu**

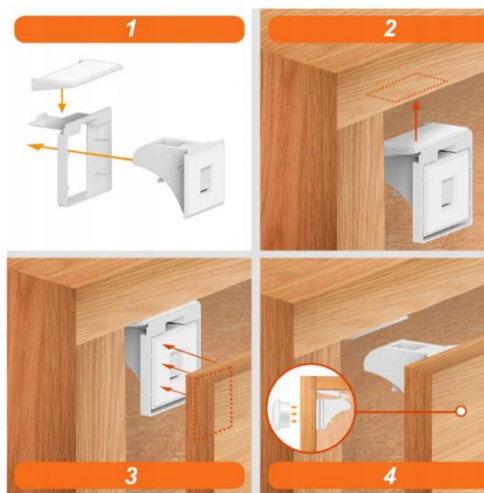


Instrukcja montażu

1. Włóż blokadę i zatrzask do nasadki montażowej (zwróć uwagę na ułożenie blokady i zatrzasku). Blokada podczas montażu musi być w trybie spoczynku
2. Oderwij folię zabezpieczającą taśmę z zatrzasku i przyklej do górnej części szafki
3. Oderwij folię zabezpieczającą taśmę z blokady i zamknij szufladę. Blokada przyklei się samoistnie do wewnętrznej strony zamkniętej szuflady
4. Zdejmij nasadkę do montażu i gotowe. Blokada wraz z zatrzaskiem została zamontowana.

! Wskazówki !

- ✓ **Przed przyklejeniem blokad wyczyść i odtłuść miejsce montażu**
- ✓ **Blokady należy zakładać w wewnętrznej, górnej lub bocznej części szafki lub szuflady**
- ✓ **Blokadę można w każdym momencie zdjąć, bez zostawiania śladu**



Instrukcja montażu

1. Włóż blokadę i zatrzask do nasadki montażowej (zwróć uwagę na ułożenie blokady i zatrzasku). Blokada podczas montażu musi być w trybie spoczynku
2. Oderwij folię zabezpieczającą taśmę z zatrzasku i przyklej do górnej części szafki
3. Oderwij folię zabezpieczającą taśmę z blokady i zamknij szufladę. Blokada przyklei się samoistnie do wewnętrznej strony zamkniętej szuflady
4. Zdejmij nasadkę do montażu i gotowe. Blokada wraz z zatrzaskiem została zamontowana.

! Wskazówki !

- ✓ **Przed przyklejeniem blokad wyczyść i odtłuść miejsce montażu**
- ✓ **Blokady należy zakładać w wewnętrznej, górnej lub bocznej części szafki lub szuflady**
- ✓ **Blokadę można w każdym momencie zdjąć, bez zostawiania śladu**

