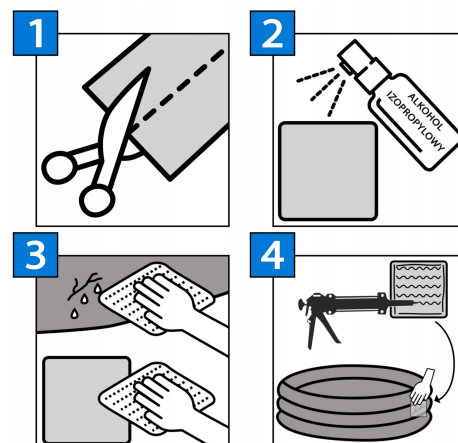




# Klej basenowy wodoodporny Końcówka do aplikacji Klej Polimerowy 400g

## Galeria Produktu



## Opis Produktu

Klej polimerowy do basenu PCV na sucho i mokro

Klej do basenów wykonanych z folii PVC / PCV.

Jest lepszy od taśm wodoszczelnych i popularnych łatek z klejem.

Może być stosowany na mokro i na sucho, jest w 100% wodoodporny.

Z łatwością naprawi rozdarcia, pęknięcia oraz dziurawe boki i dno basenów.

Doskonale nadaje się do większości basenów dostępnych na rynku, takich jak BESTWAY, INTEX itp.

Pozwoli zaoszczędzić czas i pieniądze, dzięki szybkiemu, estetycznemu i szczelnemu klejeniu.

Idealny nawet do basenów o pojemności 55 000 litrów!

Sposób użycia można znaleźć na samej tubce.



Klejenie na sucho:

1 Przytnij Łatkę: Przytnij łatkę tak, aby była większa o 3-5cm od uszkodzenia.

W przypadku małych dziur: wystarczy łatka około 1-2cm większa niż dziura.

2 Odtłuść Łatkę: Użyj alkoholu izopropylowego lub innego środka odtłuszczającego, aby oczyścić powierzchnię klejenia oraz łatkę.

3 Przygotuj Powierzchnię: Przetrzyj papierem ściernym o gradacji 120/200 zarówno łatkę, jak i miejsce klejenia, aby zapewnić lepszą przyczepność kleju.

4 Nałóż Klej: Nałóż klej na łatkę liniowo i wokół krawędzi.

Mocno dociśnij, aby zapewnić dobre przyleganie kleju i łatki do uszkodzonej powierzchni.

## Parametry Techniczne

Parametr	Wartość
Producent	nieznany producent
Kod producenta	Klej: Wodoszczelny, trwały, biały 400g
Rodzaj	zestaw naprawczy
Przeznaczenie	akcesoria dmuchane, basen, jacuzzi, materac, inne
EAN (GTIN)	5904507010249
Stan	Nowy
Stan opakowania	oryginalne