

# Czujnik ruchu Q SENSOR 230V - montaż



Czujnik **Q SENSOR** składa się z dwóch elementów, czujnika zewnętrznego oraz elektroniki. Oba elementy połączone szarym przewodem zakończonym 3-pinową kostką.

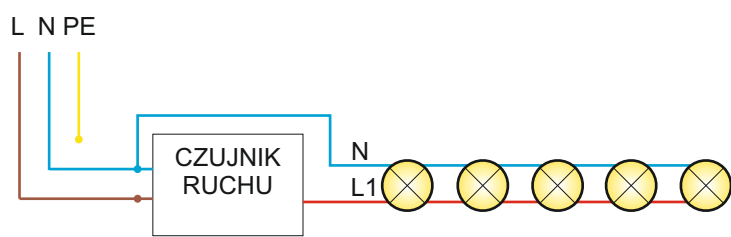
## Montaż czujnika w maskownicy / oprawie\*:

1. Odpięcie wtyczki czujnika od centralki,
2. Odkręcenie nakrętki znajdującej się za czujnikiem,
3. Osadzenie czujnika w otworze w maskownicy / oprawie,
4. Dokręcenie nakrętki,
5. Wpięcie wtyczki czujnika do centralki.

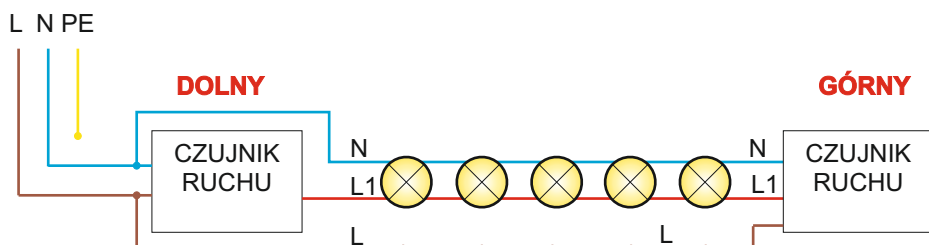
\* Instrukcja dotyczy opraw i maskownic wykonanych ze szkła akrylowego o grubości 3mm i 5mm.

Jeżeli Instalator nie przewidział osobnego miejsca do montażu czujnika ruchu, elektronikę można umieścić za lampką w puszcze instalacyjnej Fi60.

Zdjęcie pokazuje przykładowy montaż w lampce Q1

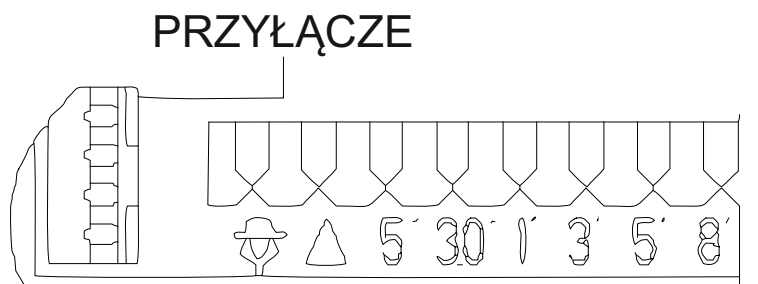
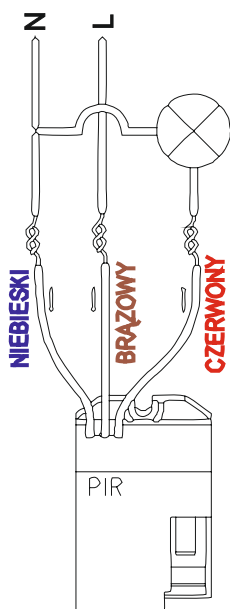


< JEDEN CZUJNIK



< DWA CZUJNIKI

\*) Jest to standardowa propozycja podłączenia. Instalator przygotowujący Państwa instalację mógł ją przygotować w inny sposób. Zaleca się, aby wszelkie podłączenia elektryczne wykonywała osoba doświadczona posiadająca niezbędne kwalifikacje.



PRACA CAŁODOBOWA  
LUB TYLKO PO ZMROKU

CZAS ZADZIAŁANIA  
ZASIĘG (TYLKO JEDNA ZWORKA  
MOŻE BYĆ U GÓRY)