

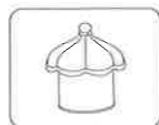
# INSTRUKCJA OBSŁUGI PROJEKTOR SŁODKI KRÓLICZEK



## I Podstawowe informacje



Uchwyt lampy projekcyjnej



Oslona lampy projekcyjnej



Przezroczysta tuba lampy



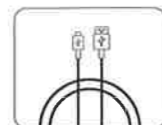
Przezroczysta osłona lampy



Prostokąt do projekcji



Kolo do projekcji

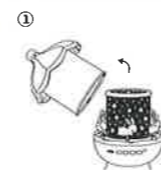


Kabel USB-C

1

## II Instrukcja montażu

### 1. Procedura wymiany filtra projekcyjnego



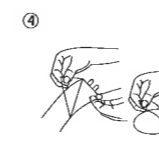
Przytrzymaj osłonę lampy projekcyjnej i zdejmij klosz, obracając go w kierunku przeciwnym do ruchu wskazówek zegara.



Wyjmij rurkę lampy, obracając ją w kierunku przeciwnym do ruchu wskazówek zegara.



Po wyciągnięciu przezroczystej osłony lampy usuń folię okrągłą i prostokątną.



Weź nową okrągłą i prostokątną folię projekcyjną i oderwij bok z folią ochronną.

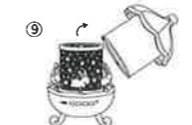
2



Zwiń prostokątną folię i wyrównaj ją z klamrą.



Najpierw włóż nową okrągłą lampę do przezroczystej osłony lampy, a następnie zamknij rurkę lampy i osłonę lampy.



Podnieś pokrywę lampy projekcyjnej i obróć ją w kierunku zgodnym z ruchem wskazówek zegara, aby ją zamocować, aby zakończyć wymianę lampy projekcyjnej.

3



Nowa zwinięta folia świetlna zostanie wprowadzona od spodu rurki lampy.



Wyceluj stopę lampy w klamrę uchwytu lampy projekcyjnej, zamknij ją i obróć w kierunku zgodnym z ruchem wskazówek zegara, aby ją zamocować.

### 2. Przełącznik trybu oświetlenia nocnego/projekcji



**Tryb oświetlenia nocnego:** włącz przełącznik, aby wyświetlić wyświetlany wzór na kloszu lampy i używać go jako światła nocnego.



**Tryb projekcji:** zdejmij osłonę lampy i włącz wyłącznik zasilania, aby wyświetlić wzory na ścianie lub suficie.

### 3. Przełącznik trybu oświetlenia nocnego/projekcji

• Przed pierwszym użyciem należy całkowicie naładować akumulator; zabrania się demontażu, uderzenia, ściskania lub wrzucania akumulatora do ognia; jeśli jest to silny obrzęk, nie należy kontynuować stosowania; nie umieszczaj go w środowisku o wysokiej temperaturze.

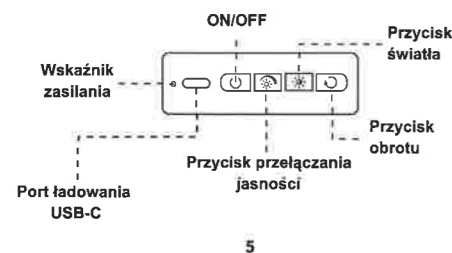
• Proszę używać zasilacza o napięciu wyjściowym 5V; można go także podłączyć do mobilnego źródła zasilania lub gniazda USB komputera w celu ładowania. Wymagany czas ładowania będzie się różnić w zależności od urządzenia ładującego.

• Wskaźnik ładowania: Wskaźnik zasilania świeci na czerwono podczas ładowania i świeci na zielono, gdy jest w pełni naładowany.

4

#### 4. Instrukcja obsługi projektora

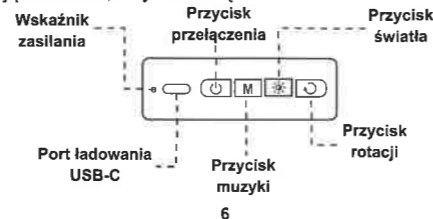
- Przycisk przełącznika**  
Krótkie naciśnięcie powoduje włączenie/wyłączenie zasilania i rozpoczęcie korzystania z projektora.
- Przycisk przełączania jasności**  
Gdy światło jest włączone, naciśnij krótko, aby wyregulować jasność (3 poziomy regulacji jasności).
- Przycisk oświetlenia**  
Gdy światło jest włączone, naciśnij krótko przycisk, aby przełączyć pomiędzy kolorem światła a trybem konwersji światła.
- Przycisk obrotu** (można go używać tylko przy włączonym świetle). Krótko naciśnij przycisk obrotu, projekcja się obróci. Naciśnij ponownie, aby zamknąć.



5

#### 5. Obsługa projektora - muzyki

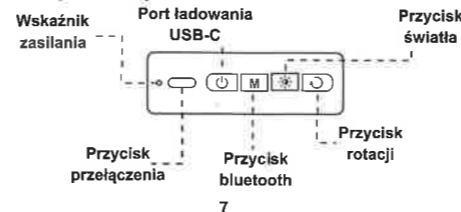
- Przycisk przełączania**  
Krótkie naciśnięcie powoduje włączenie/wyłączenie zasilania i rozpoczęcie korzystania z projektora.
- Przycisk muzyki**  
Krótkie naciśnięcie powoduje automatyczne odtwarzanie muzyki. 8 utworów będzie automatycznie odtwarzanych. Krótkie naciśnięcie po raz drugi to pojedynczy cykl. Krótkie naciśnięcie po raz trzeci to cykl następnego utworu. Naciśnij długo, aby wyłączyć muzykę.
- Przycisk oświetlenia**  
Gdy światło jest włączone, naciśnij krótko przycisk, aby przełączyć pomiędzy kolorem światła a trybem konwersji światła.
- Przycisk obrotu** (można go używać tylko przy włączonym świetle). Krótko naciśnij przycisk obrotu, projekcja się obróci. Naciśnij ponownie, aby zamknąć.



6

#### 6. Instrukcja obsługi Bluetooth

- Przycisk przełączania**  
Krótkie naciśnięcie powoduje włączenie/wyłączenie zasilania i rozpoczęcie korzystania z projektora.
- Przycisk Bluetooth**  
Krótkie naciśnięcie powoduje aktywację funkcji Bluetooth, czemu towarzyszy sygnał dźwiękowy „Tryb Bluetooth” (Status Bluetooth). Otwórz połączenie Bluetooth z WH-E03 w telefonie i odtwarzaj muzykę. Krótko naciśnij, aby wyłączyć Bluetooth, czemu towarzyszy monit.
- Przycisk oświetlenia**  
Gdy światło jest włączone, naciśnij krótko przycisk, aby przełączyć pomiędzy kolorem światła a trybem konwersji światła.
- Przycisk obrotu** (można go używać tylko przy włączonym świetle). Krótko naciśnij przycisk obrotu, projekcja się obróci. Naciśnij ponownie, aby zamknąć.



7

### III Parametry techniczne

Nazwa produktu	Cute Bunny Projector		
Wejście parametry	5V --- 1A		
Kolor	Yellow light+White light+Blue light		
Model	WH-E03	WH-E11	
Rodzaj	Bluetooth	Rechargeable	Music Box
Pojemność baterii	1800mAh	1200mAh	1200mAh
Moc znamionowa	5W MAX (3X1W/LEDModule)	2.7W MAX (3X1W/LEDModule)	3.2W MAX (3X1W/LEDModule)

### IV Środki ostrożności

- Źródła światła LED nie można zmieniać. Całą lampę należy wymienić po zakończeniu żywotności źródła światła.
- Produkt zawiera precyzyjne części elektroniczne, dlatego przy jego demontażu lub montażu bez pozwolenia istnieje ryzyko porażenia prądem.
- Produkt zawiera precyzyjne części elektroniczne, dlatego przy jego demontażu lub montażu bez pozwolenia istnieje ryzyko porażenia prądem.
- Proszę używać adaptera posiadającego certyfikat zgodności.
- Dzieci poniżej 14 roku życia muszą korzystać z tego produktu nadzorem dorosłych.

8