

PHILIPS



Telewizor 2K Full HD

LED

Telewizor 108 cm (43")

Pixel Plus HD

Dolby Audio

Europejskie wzornictwo



43PFS5500

Mały ekran. Najlepsza jakość.

Wybierz jakość. Uzyskaj lepszą wartość. Zapewnij sobie jakość obrazu i dźwięku, która ma znaczenie. Dzięki компактowemu ekranowi, technologii Dolby Audio i lekkiej konstrukcji bez obramowania, jest to europejska jakość w cenie, która odpowiada Twoim potrzebom.

Dobry stosunek jakości do ceny, doskonała wydajność

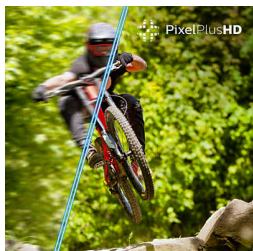
- Lepszy obraz dzięki rozdzielczości HD
- Mały, inteligentny i wszechstronny.

Myślenie przyszłościowe

- Europejskie wartości wzornictwa
- Dolby Audio dla wyraźnego, czystego dźwięku

Zalety

Wysoka rozdzielczość HD



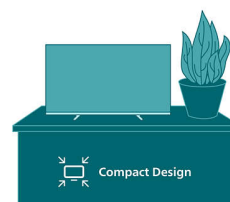
Wyraźny obraz. Ostrość obrazu Pixel Plus. Dzięki wysokiej rozdzielczości i wyraźnym obrazom, ten telewizor LED pokazuje, że liczy się każdy najmniejszy szczegół.

Dolby Audio



Słuchaj. Usłysz każdą chwilę. To krystalicznie czysty dźwięk Dolby Audio. Od dialogów po taniec i od momentów kina akcji po oszałamiające sceny przyrodnicze — możesz doświadczyć czystszej dźwięku w pomieszczeniach, na zewnątrz lub w podróży.

Kompaktowa konstrukcja



Rozmiar ma znaczenie. Mała, lekka i kompaktowa konstrukcja sprawia, że ten inteligentny telewizor idealnie pasuje do każdej przestrzeni. Pięknie komponuje się w domu lub w podróży.

Europejskie wzornictwo

Znalezienie wzornictwa, który idealnie pasuje do Twoich potrzeb, może oznaczać wszystko. Pozbawiona obramowania obudowa. Zdefiniowany stojak. Europejska specjalistyczna wiedza. To tutaj wzornictwo, obraz i dźwięk naprawdę łączą się w mądrzejszy wybór.

Dane techniczne

Obraz/wyświetlacz

Przekątna ekranu (cale): 43 cali

Przekątna ekranu (cm): 108 cm

Wyświetlacz: LED Full HD

Rozdzielczość panelu: 1920 x 1080 pikseli

Natywna częstotliwość odświeżania: 60 Hz

Silnik graficzny: Pixel Plus HD

Funkcje poprawy obrazu: Super Resolution, Crystal Clear, Kino domowe, ECO, Film, Gra, Własne, Standardowa

Rozdzielczość wejściowa wyświetlacza

Rozdzielczość – Częstotliwość odświeżania:

576p–50 Hz, 640 x 480–60 Hz, 720p–50 Hz/60 Hz, 1366 x 768–60 Hz, 1920 x 1080p–24/25/30/50/60 Hz

Tuner/Odtwarzanie/Transmisja

Telewizja cyfrowa: DVB-T/T2/T2-HD/C/S/S2

Wskaźnik siły sygnału

Telegazeta: Telegazeta Hypertext (1000 stron)

Obsługa HEVC

Zastosowania multimedialne

Odtwarzane formaty wideo: AVI, MKV, HEVC, H.264/MPEG-4 AVC, MPEG1, MPEG2, MPEG4, VP9, HEVC (H.265), AV1, MPEG-1, MPEG-2, HEVC, MPEG-4

Odtwarzane formaty muzyki: MP3, WAV, AAC, FLAC

Obsługiwane formaty napisów: SRT, SMI, SSA, SUB, ASS, TXT

Formaty odtwarzania obrazu: JPEG, GIF, PNG, BMP, HEIF

Dźwięk

Audio: 2.0-kanalowy

Moc wyjściowa (RMS): 16 W

Konfiguracja głośników: 2 głośniki

szerokopasmowe 8 W

Funkcje poprawy dźwięku: Incredible Surround

Silnik dźwiękowy: Podstawowy silnik dźwiękowy

Łączność WiFi

Liczba wejść HDMI: 2

Funkcje HDMI: Zwrotny kanał audio (ARC)

EasyLink (HDMI-CEC): Przesyłanie wiązki pilota, Sterowanie dźwiękiem, Tryb gotowości, Odtwarzanie jednym przyciskiem

Liczba wejść USB: 1

HDCP 2.3: Tak — wszystkie wejścia HDMI

HDMI ARC: Tak, przez złącze HDMI1

EasyLink 2.0: Ustawienie zewnętrzne za pomocą interfejsu telewizora, HDMI-CEC dla telewizorów Philips/SB

Obsługiwane funkcje wideo HDMI

Nagrywarka z dyskiem twardym: HLG, HDR10

Karta energetyczna UE

Numery rejestracyjne EPREL: 2302448

Klasa energetyczna dla SDR: E

Zapotrzebowanie na moc w trybie włączenia dla SDR: 41 kWh/1000 godz.

Klasa energetyczna dla HDR: n.d.

Zapotrzebowanie na moc w trybie włączenia dla HDR: n.d. kWh/1000 godz.

Pobór mocy w trybie wyłączenia: n.d.

Tryb gotowości w sieci: 2.0 W

Wykorzystana technologia panelu: LED LCD

Moc

Zasilanie sieciowe: 100–240 V AC, 50/60 Hz

Pobór mocy w trybie gotowości: mniej niż 0,5 W

Funkcje oszczędzania energii: Zegar automatycznego wyłączenia, Wyłączenie obrazu (dla radia), Tryb Eco

Akcesoria

Akcesoria w zestawie: Przewód zasilający, 2 baterie AAA, Broszura dot. kwestii prawnych i bezpieczeństwa, Podstawa na biurko, Pilot, Skrócona instrukcja obsługi

Design

Kolor telewizora: Plastikowa czarna niska ramka

Pionowa konstrukcja: Grafitowa plastikowa kostka

Wymiary

Odległość między 2 podstawami: 753 mm

Zgodny uchwyt ścienny: 200 x 100 mm

Telewizor bez podstawy (szer. x wys. x gł.): 956 x 564 x 87 mm

Telewizor z podstawą (szer. x wys. x gł.): 956 x 584 x 218 mm

Karton opakowania (szer. x wys. x gł.): 1045 x 650 x 133 mm

Waga telewizora bez podstawy: 6,1 kg

Waga telewizora z podstawą: 6,21 kg

Waga wraz z opakowaniem: 8,83 kg

Connections

Side



COMMON INTERFACE



TV ANTENNA



SATELLITE

5.0V --- 500mA



USB

Down



HEADPHONES



HDMI 1
ARC



HDMI 2



DIGITAL
AUDIO OUT



* Ołów znajduje się tylko w niektórych częściach tego telewizora lub jego komponentach, dla których nie istnieje alternatywa technologiczna, zgodnie z bieżącymi klauzulami dot. zwolnienia przewidzianymi w dyrektywie RoHS.

* Telewizor zapewni odbiór sygnału DVB dla ogólnodostępnych programów telewizyjnych. Niektórzy nadawcy DVB mogą nie być obsługiwani. Aktualną listę można znaleźć w sekcji Często zadawane pytania na stronie pomocy technicznej firmy Philips. W przypadku niektórych nadawców obowiązuje dostęp warunkowy i wymagana jest subskrypcja. Aby uzyskać dodatkowe informacje, skontaktuj się z nadawcą.

* Elektroniczny przewodnik po programach i faktyczna dostępność (do 8 dni) zależą od kraju i operatora.