

Karta katalogowa

TZ 320 BSN stal szlachetna, zestaw puszek podtynkowych – EN 13637 *



Centrala drzwiowa do sterowania drzwi ewakuacyjnych z podświetlaną tabliczką drogi ewakuacyjnej, przełącznikiem kluczykowym i zasilaczem

TZ 320 BSN stal szlachetna, zestaw puszek podtynkowych – EN 13637 *



ZAKRESY STOSOWANIA

- Zabezpieczenie drzwi ewakuacyjnych przed nieuprawnionym otwieraniem zgodnie z EN 13637
- Możliwość zastosowania w drzwiach jedno- i dwuskrzydłowych
- Zdolność sieciowania przez magistralę umożliwia np. sterowanie słuzami, przekazywanie alarmów, podłączenie do systemu techniki sterowania budynkiem
- Możliwość połączenia z zamkami z napędem i napędami drzwi rozwieranych
- Realizacja dwukierunkowych drzwi ewakuacyjnych
- Montaż podtynkowy zapewnia płynną integrację w budynku

CECHY PRODUKTU

- Kołpak uderzeniowy o dużej powierzchni umożliwia w sytuacjach paniki szybkie i bezpieczne załączenie podświetlanego przycisku awaryjnego
- Kolorowe zaciski przyłączeniowe ułatwiają podłączenie elektryczne
- Trzy wejścia o dowolnie regulowanych parametrach i dwa wyjścia o dowolnie regulowanych parametrach zapewniają liczne możliwości dla dodatkowych komponentów
- Liczbę wejść i wyjść można zwiększyć przy pomocy modułu interfejsów IO 420
- Podświetlana tabliczka drogi ewakuacyjnej poprawia widoczność
- Zintegrowany zasilacz oferuje dodatkową uniwersalność
- Zintegrowany przełącznik kluczykowy umożliwia uprawnione przechodzenie przez drzwi ewakuacyjne
- Solidna i estetyczna obudowa ze stali szlachetnej
- Możliwe podświetlenie za pomocą LED Backlight
- Montaż w puszkach podtynkowych

DANE TECHNICZNE

Nazwa handlowa	TZ 320 BSN stal szlachetna, zestaw puszek podtynkowych – EN 13637 *
Szerokość	98 mm
Wysokość	260 mm
Głębokość	11.5 mm
Rodzaj montażu	Podtynkowy
Temperatura robocza	-10 – 55 °C
Stopień ochrony	IP30
Napięcie robocze	24 V DC
Pobór prądu	130 mA
Napięcie zasilania	230 V
Zasilanie elektryczne odbiorników zewnętrznych (24 V DC)	950 mA
Obciążalność zestyków	30 V / 1 A

TZ 320 BSN stal szlachetna, zestaw puszek podtynkowych – EN 13637 *



Styk sabotażowy	Tak
Liczba wejść	3 Stk.
Liczba wyjść	2 Stk.
Przycisk awaryjny	Tak
Wskaźnik optyczny	tak
Głośność	75 db
Rodzaj cylindra	Półwkładka cylindryczna Euro
Z kablem taśmowym	Tak
Konfiguracja	Terminal serwisowy ST 220
Spełnia wymogi Dyrektywy w sprawie elektrycznych blokad drzwi na drogach ewakuacyjnych (EItVTR)	Tak, tylko w połączeniu z dodatkową tabliczką drogi ewakuacyjnej wg EItVTR
Odpowiada EN 13637	Tak

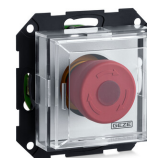
WARIANTY / INFORMACJE DOTYCZĄCE ZAMÓWIENIA

Nazwa	Opis	Nr ident.	Kolor	Wymiary	Napięcie robocze
TZ 320 BSN stal szlachetna, zestaw puszek podtynkowych – EN 13637 *	Składa się z: płyty przedniej ze stali szlachetnej standard podtynk. ze szczeliną na wkładkę cylindryczną, białej ramki dystansowej, sterownika TZ 320 UP z przyciskiem awaryjnym, przełącznika kluczykowego SCT 320, zamontowanej wstępnie tabliczki drogi ewakuacyjnej, ramy klejonej stylizowanej SCT, Zasilacz 24 V DC Nie zawiera: śrub mocujących do ściany / Prąd wyjściowy maks. 950 mA, zasilanie elektryczne 230 V AC, napięcie robocze 24 V DC	193508	Stal nierdzewna	98 x 260 x 11.5 mm	24 V DC

AKCESORIA

NOT 320 UP *

Przycisk awaryjny RWS do wyłączania napięcia sieciowego w sytuacjach awaryjnych lub podczas prac konserwacyjnych, montaż natynkowy



Nazwa	Opis	Nr ident.	Napięcie robocze	Rodzaj montażu	Liczba przekaźników w
Przycisk awaryjny NOT 320 UP *	Bez ramy / Kołpak uderzeniowy z przezroczystego tworzywa sztucznego Wymiary kołpaka uderzeniowego 55 x 55 mm Napięcie robocze: 24 V DC Pobór prądu: 30 mA 1 styk rozwierny 1 styk zwierny Obciążalność zestyków: 1A, 30 V	136571	24 V DC	Podtynkowy	2 Stk.
NOT 320 UP CH (138167)		138167	24 V DC	Podtynkowy	2 Stk.

TZ 320 BSN stal szlachetna, zestaw puszek podtynkowych – EN 13637 *



PŁYTKA PRZEKAŹNIKOWA RP 220 *

Uniwersalna płytki przełącznikowa do generowania i przełączania bezpotencjałowych styków



Nazwa	Opis	Nr ident.	Wymiary	Liczba przełączników w	Napięcie zasilania
Płytki przełącznikowa RP 220	do uniwersalnego zastosowania 2 bezpotencjałowe zestyki przełączne Łączenie obciążenia: 30 V / 1 A Napięcie robocze: 24 V DC Pobór prądu: 10 mA szer. x wys. x gł.: 28 x 25 x 18 mm	102355	28 x 25 x 18 mm	2 Stk.	24 V DC

SCT 220 UP *

Przełącznik kluczykowy do uprawnionego wysterowania oraz do zmiany trybu pracy drzwi automatycznych, podtynkowy



Nazwa	Opis	Nr ident.	Kolor	Rodzaj montażu	Stopień ochrony
Przełącznik kluczykowy SCT 220, Jung ST 550 *	Dwustronny z samopowrotem, z półcyldrem profilowym i trzema kluczami // pojedynczą ościeżnicą	094169	biały alpejski	Podtynkowy	IP20
Przełącznik kluczykowy SCT 220, Jung LS 990 *	Dwustronny z samopowrotem, z półcyldrem profilowym i trzema kluczami / z półwkładką cylindryczną 30/10 z pojedynczą ościeżnicą Stopień ochrony: IP20 szer. x wys. x gł.: 81 x 81 x 62,5	094170	Stal nierdzewna	Podtynkowy	IP20
Przełącznik kluczykowy SCT 220, GIRA E2 *	Asortyment przełączników GIRA E2 / z półwkładką cylindryczną 30/10 z pojedynczą ościeżnicą Stopień ochrony: IP20 szer. x wys. x gł.: 81 x 81 x 62,5	094012	biały matowy	Podtynkowy	IP20
Przełącznik kluczykowy SCT 220, Jung LS 990 *	Dwustronny z samopowrotem, z półcyldrem profilowym i trzema kluczami / z półwkładką cylindryczną 30/10 bez ościeżnicy Stopień ochrony: IP20 szer. x wys. x gł.: 81 x 81 x 62,5	089345	Stal nierdzewna	Podtynkowy	IP20

TZ 320 BSN stal szlachetna, zestaw puszek podtynkowych – EN 13637 *



SCT 320 UP *

Przełącznik kluczykowy do uprawnionegoysterowania oraz do zmiany trybu pracy drzwi automatycznych, podtynkowy



Nazwa	Opis	Nr ident.	Kolor	Napięcie robocze	Rodzaj montażu
SCT 320 podt., przełącznik kluczykowy *	Dwustronny z samopowrotem, z półcyndrem profilowym i trzema kluczami / ze stykiem przeciwsabotażowym z kablem taśmowym Obciążenie styków: 24 V DC, 1A Obszar zastosowania: suche pomieszczenia Bez ościeżnicy	132278	antracyt	24 V DC	Podtynkowy
SCT 320 podt., przełącznik kluczykowy	Dwustronny z samopowrotem, z półcyndrem profilowym i trzema kluczami / ze stykiem przeciwsabotażowym z kablem taśmowym Obciążenie styków: 24 V DC, 1A Obszar zastosowania: suche pomieszczenia Bez ościeżnicy	131984	biały alpejski	24 V DC	Podtynkowy
SCT 320 podt., przełącznik kluczykowy *	Dwustronny z samopowrotem, z półcyndrem profilowym i trzema kluczami / ze stykiem przeciwsabotażowym z kablem taśmowym Obciążenie styków: 24 V DC, 1A Obszar zastosowania: suche pomieszczenia Bez ościeżnicy	130370	biały matowy	24 V DC	Podtynkowy

SCT 222 *

Przełącznik kluczykowy do uprawnionegoysterowania oraz do zmiany trybu pracy drzwi automatycznych, natynkowy i podtynkowy



Nazwa	Opis	Nr ident.	Kolor	Wymiary	Rodzaj montażu
Przełącznik kluczykowy SCT 222 z diodami LED *	Dwustronny z samopowrotem, z półcyndrem profilowym i trzema kluczami / z aluminiową płytą przednią prawa dioda LED czerwona / zielona, lewa dioda LED żółta Napięcie robocze 24 V DC Pobór prądu: 30 mA Stopień ochrony: IP54 Wymiary: Szer. x wys. płyta przednia: 100 x 110 mm Skrzynka podtynkowa szer. x wys. x gł.: ok. 70 x 80 x 48 mm	100064	kolor srebrny	100 x 110 x 48 mm	Podtynkowy
Przełącznik kluczykowy SCT 222 z diodami LED *	Dwustronny z samopowrotem, z półcyndrem profilowym i trzema kluczami / z aluminiową płytą przednią prawa dioda LED czerwona / zielona, lewa dioda LED żółta Napięcie robocze 24 V DC Pobór prądu: 30 mA Stopień ochrony: IP54 Wymiary: szer. x wys. x gł.: 70 x 80 x 48	100065	kolor srebrny	70 x 80 x 48 mm	Natynkowy

TZ 320 BSN stal szlachetna, zestaw puszek podtynkowych – EN 13637 *



TERMINAL T 320 AP – EN 13637 *

Sterowanie Slave dla dwukierunkowych dróg ewakuacyjnych za pomocą TZ 320 ze zintegrowanym przełącznikiem kluczykowym



Nazwa	Opis	Nr ident.	Kolor	Wymiary	Napięcie robocze
Terminal T 320 AP – EN 13637 *	Składająca się z: układu sterowania z przyciskiem awaryjnym, przełącznika kluczykowego z półwkładką, podświetlanej tabliczki drogi ewakuacyjnej / Napięcie robocze 24 V DC	193547	zielony	77 x 197 x 88 mm	24 V DC
Terminal T 320 AP – EN 13637 *	Składająca się z: układu sterowania z przyciskiem awaryjnym, przełącznika kluczykowego z półwkładką, podświetlanej tabliczki drogi ewakuacyjnej / Napięcie robocze 24 V DC	193548	biały-aluminium	77 x 197 x 88 mm	24 V DC

ST 220

Terminal serwisowy do bezprzewodowej i przewodowej parametryzacji produktów drzwiowych i okiennych GEZE



Nazwa	Opis	Nr ident.	Kolor	Wymiary	Napięcie robocze
Terminal serwisowy ST 220	Do parametryzacji i diagnostyki TZ 320, TE 220, systemów drzwi automatycznych, napędów IQ windowdrive i THZ N4, THZ Comfort N4, zasilanie akumulatorowe z 4 ogniwami AAA (nie objęte dostawą), podświetlany display tekstowy, klawiatura foliowa do obsługi / Zmiany parametrów w systemach GEZE mogą być dokonywane tylko przez rzeczoznawców autoryzowanych przez producenta	087261	niebieski	80 x 125 x 37 mm	24 V

STEROWANIE T 320 UP *

Sterowanie Slave dla dwukierunkowych dróg ewakuacyjnych za pomocą TZ 320 lub TZ 322



Nazwa	Opis	Nr ident.	Napięcie robocze	Rodzaj montażu
Sterownik T 320 UP *	(kompletny zestaw do montażu podtynkowego jest niedostępny. Zestawienie z poszczególnych komponentów) / Sterownik z przyciskiem awaryjnym Kołpak uderzeniowy z przezroczystego tworzywa sztucznego Do asortymentu przełączników w systemie 55 Montaż w puszkach podtynkowych o głębokości 62,5 mm Napięcie robocze: 24 V DC Pobór prądu: 100 mA	140999	24 V DC	Podtynkowy

TZ 320 BSN stal szlachetna, zestaw puszek podtynkowych – EN 13637 *



NOT 320 AP *

Przycisk awaryjny RWS do wyłączania napięcia sieciowego w sytuacjach awaryjnych lub podczas prac konserwacyjnych, montaż natynkowy



Nazwa	Opis	Nr ident.	Kolor	Napięcie robocze	Rodzaj montażu
Przycisk awaryjny NOT 320 AP, Jung AS 500 *	z osłoną nat. Jung AS 500 i ramą pojedynczą / Kołpak uderzeniowy z przezroczystego tworzywa sztucznego Wymiary kołpaka uderzeniowego 55 x 55 mm Napięcie robocze: 24 V DC Pobór prądu: 30 mA 1 styk rozwierny 1 styk zwierny Obciążalność zestyków: 1A, 30 V	137967	biały alpejski	24 V DC	Natynkowy

SLE 220 *

Światło ostrzegawcze wzmacniające wizualny sygnał alarmowy



Nazwa	Opis	Nr ident.	Kolor	Napięcie zasilania	Napięcie robocze
Lampa sygnalizacyjna SLE 220 AP *	zewnętrzna lampa sygnalizacyjna do optycznej sygnalizacji alarmów Napięcie robocze: 24 V DC Kolor odbłyśnika: czerwony Stopień ochrony: IP20 szer. x wys. x gł.: 61 x 61 x 74 mm	020866	czerwony	24 V DC	24 V DC

SLE 220 *

Światło ostrzegawcze wzmacniające wizualny sygnał alarmowy



Nazwa	Opis	Nr ident.	Kolor	Napięcie zasilania	Napięcie robocze
Lampa sygnalizacyjna SLE 220 UP *	Kolor odbłyśnika: zielony Napięcie robocze: 24 V DC Asortyment przełączników: Jung AS 500, biel alpejska	115936	zielony	24 V DC	24 V DC
Lampa sygnalizacyjna SLE 220 UP *	Kolor odbłyśnika: czerwony Napięcie robocze: 24 V DC Asortyment przełączników: Jung AS 500, biel alpejska	115934	czerwony	24 V DC	24 V DC

TZ 320 BSN stal szlachetna, zestaw puszek podtynkowych – EN 13637 *



* Produkty oznaczone powyżej mogą różnić się pod względem formy, typu, właściwości, funkcji lub dostępności w zależności od kraju. W przypadku pytań prosimy o kontakt ze swoim partnerem w firmie GEZE.