

GIP

**Prosty system oświetlenia dla stropów
modułowych armstronga**

Twórz własne kompozycje oświetlenia

Simple lighting system dedicated for drop ceilings

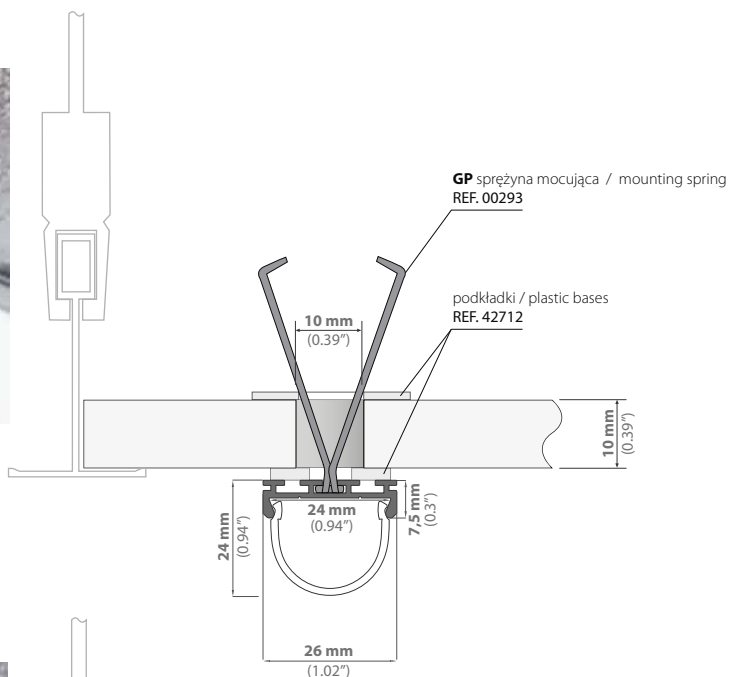
Create your own lighting configuration

KLUŚ®

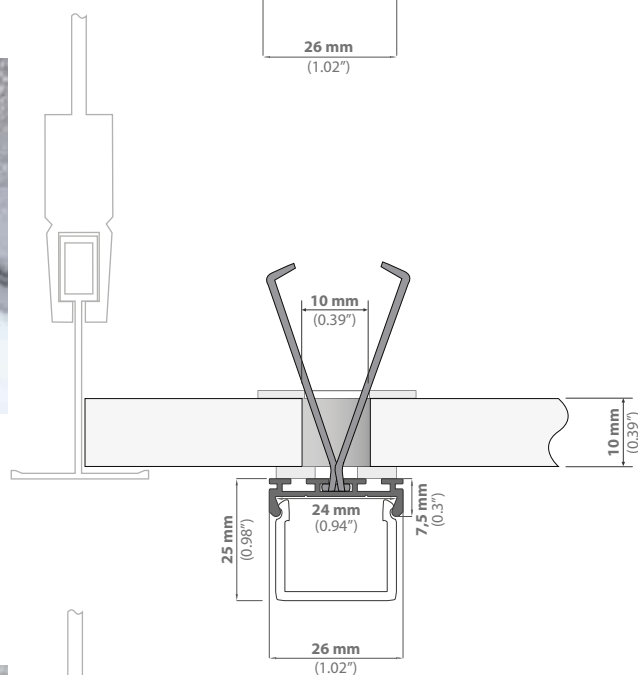
MONTAŻ OPRAW DO STROPU ARMSTRONGA PRZY POMOCY SPRĘŻYNEK GIP FIXTURES MOUNTED TO DROP CEILING WITH THE USE OF MOUNTING SPRINGS



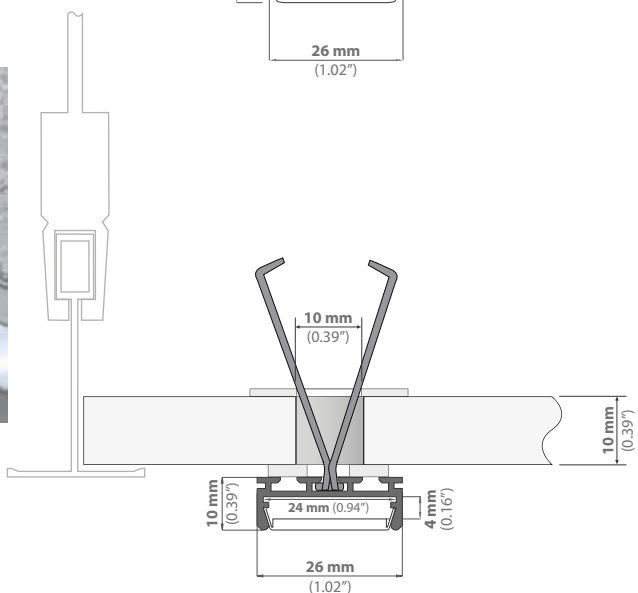
OPRAWA GIP Z OSŁONĄ G-L
GIP EXTRUSION WITH THE G-L COVER

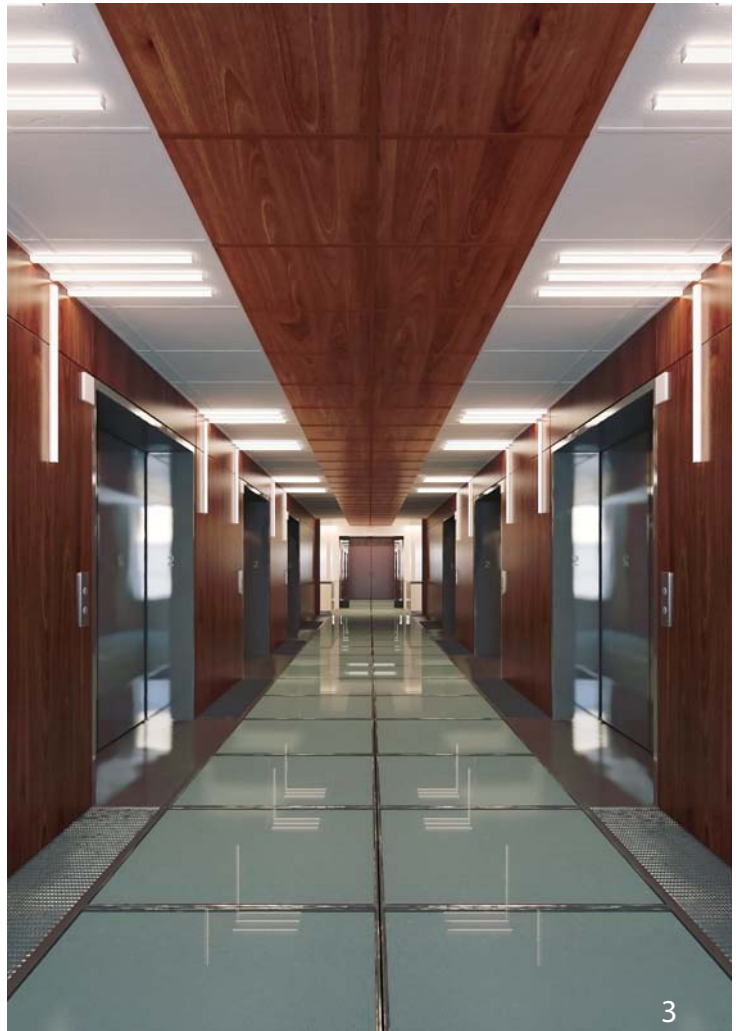
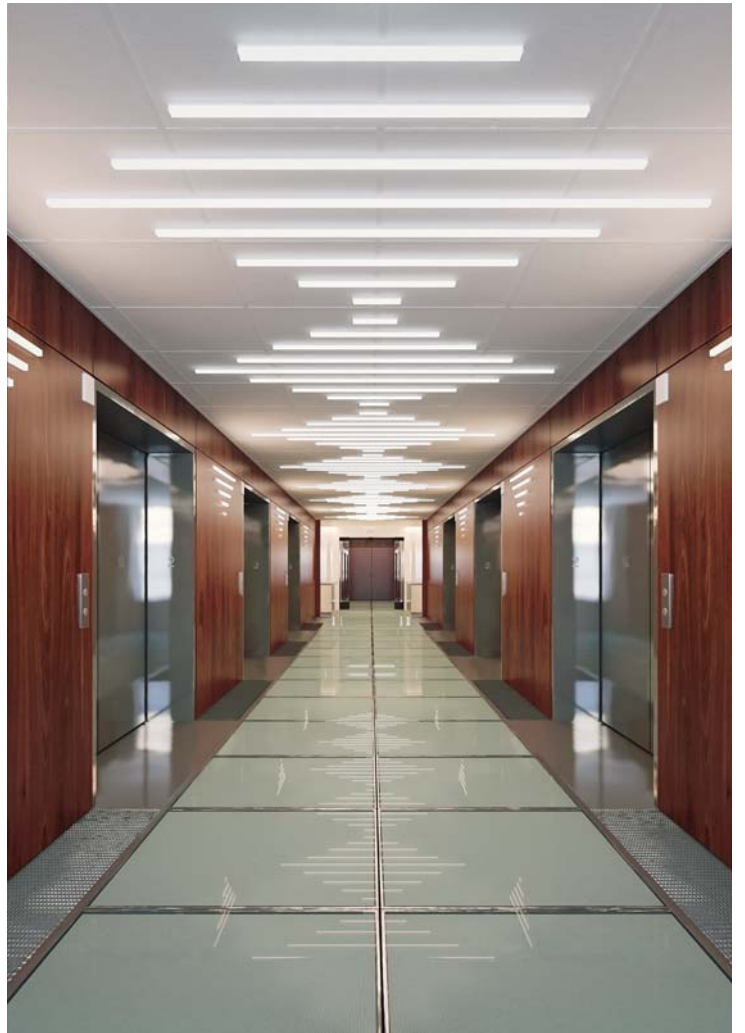


OPRAWA GIP Z OSŁONĄ G-K
GIP EXTRUSION WITH THE G-K COVER



OPRAWA GIZA Z OSŁONĄ HS22
GIZA EXTRUSION WITH THE HS 22 COVER





PRZYKŁAD ZAMOCOWANIA I PODŁĄCZENIA OPRAWY WISZĄCEJ W STROPIE ARMSTRONGA
 EXAMPLE OF MOUNTING AND WIRING OF THE GIP SUSPENDED FIXTURE IN DROP CEILING

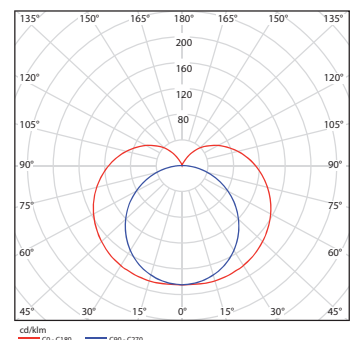
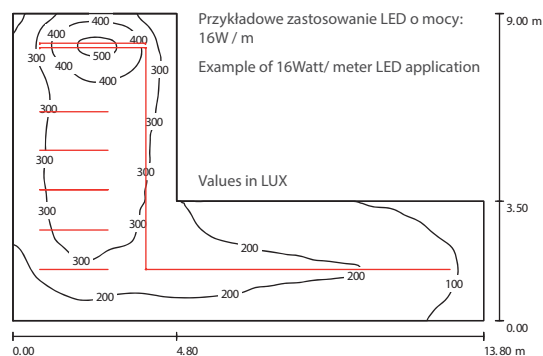


PL **Oprawa wisząca GIP**

Oprawa wisząca GIP zamontowana do stropu przy pomocy systemu zawieszek.
 Zasilana prądem bezpiecznym o napięciu 12V.
 Maksymalna długość oprawy 2m.

EN **GIP Suspended fixture**

Suspended GIP fixture mounted to drop ceiling with the use of fasteners.
 Powered by 12V .
 Max. length of the fixture – 2m.





MONTAŻ OPRAW DO STROPU ARMSTRONGA PRZY POMOCY SPRĘŻYNEK GIP FIXTURES MOUNTING TO DROP CEILING WITH THE USE OF MOUNTING SPRINGS



PL

Oprawa GIP mocowana do płaszczyzny

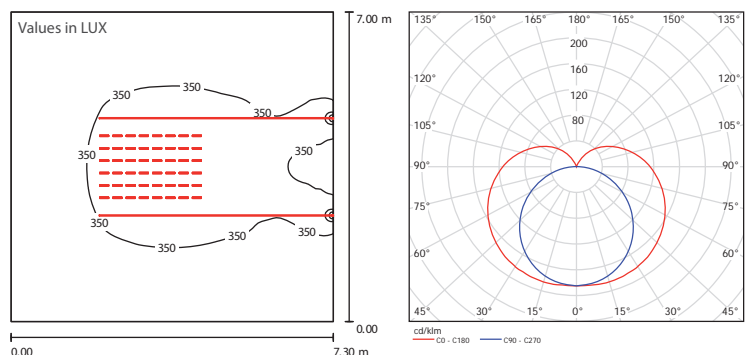
Oprawa GIP zamontowana do stropu armstronga przy pomocy systemu sprężynek.
Możliwość tworzenia dowolnych układów oświetlenia.
Maksymalna długość oprawy do 2m.

EN

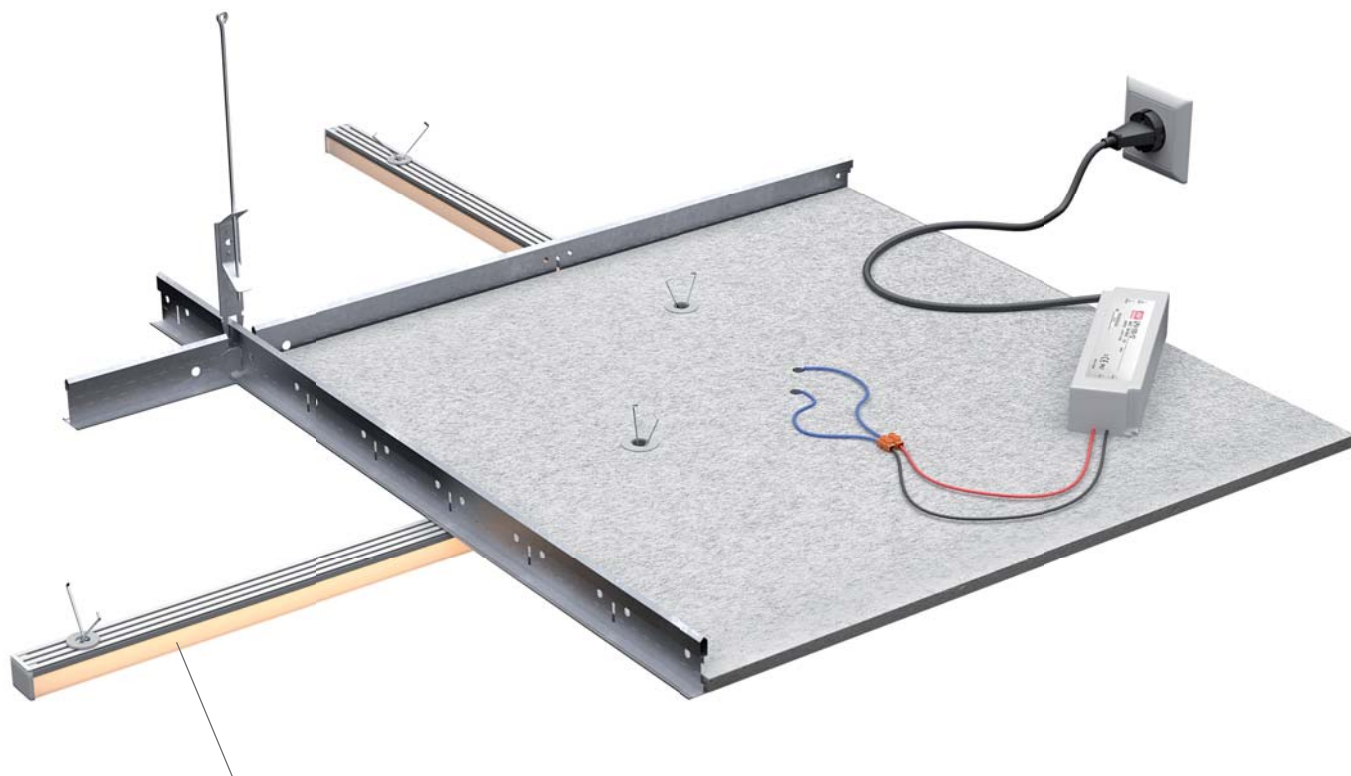
GIP fixture mounted to the surface

GIP fixture mounted to drop ceiling with the use of mounting springs.
System enables creation and customization of individual lighting configurations.
Max length of the GIP fixture - 2m

Przykładowe zastosowanie LED o mocy: 16W / m
Example of 16Watt/ meter LED application







PL **Oprawa GIP** wykonana z wysokogatunkowego, podwójnie anodowanego aluminium przeznaczona do maksymalnie dwóch taśm lub listew LED o szerokości nie większej niż 10,8 mm. Diody można przesłonić, mleczną osłoną o kształcie półokrągłym G-L lub kwadratowym G-K. Zastosowanie zaślepek chroni oprawę przed wnikaniem kurzu i niepożądanych elementów, które mogą powodować zabrudzenie taśmy LED i pogorszenie jej parametrów świetlnych. Oprawa występuje w długościach do 2m.

EN **GIP Fixtures** are made of high quality, double anodized aluminum designed for a maximum of two flexible or rigid LED strips that are up to 10.8 mm wide. LEDs can be hidden behind a frosted cover in the semicircular shape G-L or square shape G-K. End caps dedicated for the fixture protect LED strips from dust and other undesirable elements, which can make LEDs dirty and consequently deteriorate the lighting performance. GIP fixtures come in 1m or 2m lengths.

Doboru podzespołów dla opraw systemu oświetlenia Firmy KLUŚ powinien wykonać specjalista z branży oświetleniowej.

Sub assembly elements for GIP fixture should be selected by a specialist from the lighting industry.

KLUŚ

www.KlusDesign.eu
05-502 Piaseczno - Kamionka
ul. Świerkowa 6
NIP: PL 123-000-58-69
POLAND

Sales Manager:
adam@klus.com.pl
+ 48 603 606 780

Customer Service:
marek@klus.com.pl

Place an Order:
zamowienia@klus.com.pl
(tel./fax.) + 48 22 757 40 51
(tel./fax.) + 48 22 757 53 38

USA I Department
www.KlusDesign.com
KLUS, LLC
2501 27th Ave, Suite F-10
Vero Beach, FL 32960
USA

Sales Department:
(Tel.) 772 321 2260
(Tel.) 772 569 6655
sophia@klusdesign.com



Firma KLUŚ jest właścicielem patentów swoich rozwiązań na terenie Europy oraz Stanów Zjednoczonych. KLUS products are proprietary and protected under U.S. and foreign patent laws.

Uprzejmie informujemy o zastrzeżeniu sobie prawa do zmian asortymentowych i modyfikacji produktów. We reserve the right to change and modify our products.