



03

STORA-DRAIN

SELF

KANAŁY Z POLIMEROBETONU



# 03

STORA-DRAIN

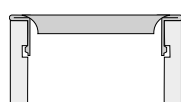
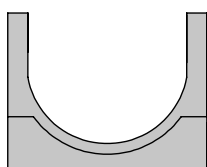
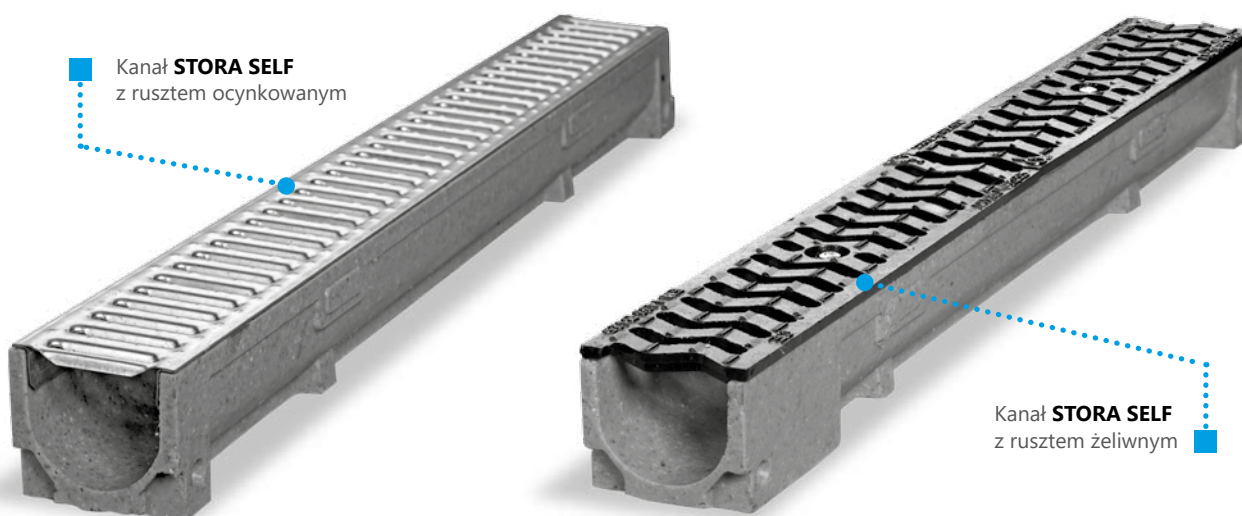
## SELF

A15 / B125

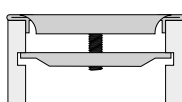


KANAŁY Z POLIMEROBETONU

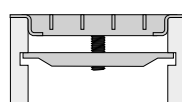
Dzięki dużej wytrzymałości i niewielkiej wadze kanały **STORA SELF** są idealnym rozwiązaniem do odprowadzania wody deszczowej wokół domów, przed wjazdami do garaży, wokół tarasów i alejek. Kanały te są dostępne w różnych szerokościach i długościach: **1 mb** i **0,5 mb**. Elementy systemu łączy się na pióro - wpust. Wybór rodzaju rusztów zależy nie tylko od funkcjonalności ale i od estetyki. Korytka **STORA SELF** są dostępne w klasach wytrzymałości **A15, B125**.



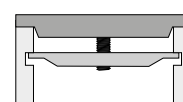
Zamocowanie zatraskowe



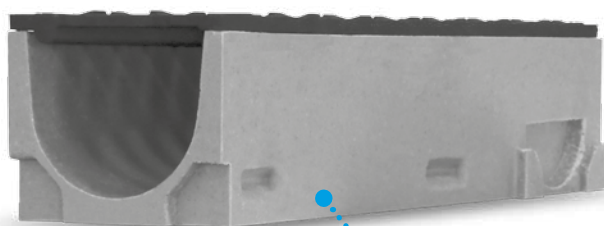
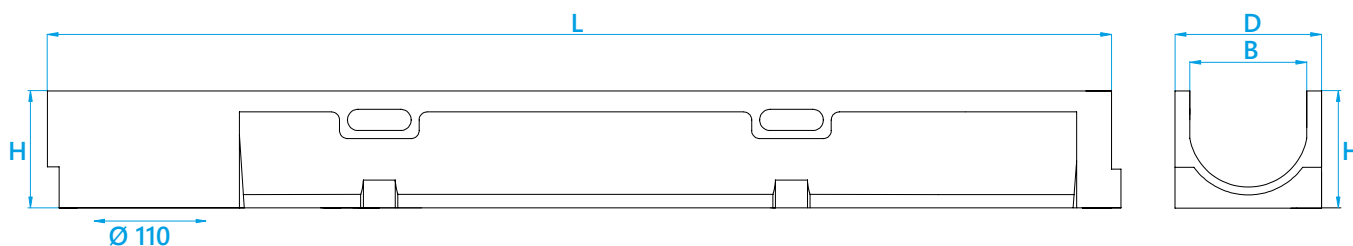
Zamocowanie na śrubę



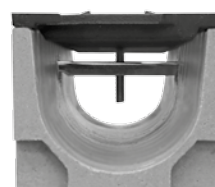
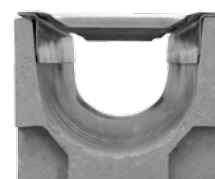
Zamocowanie na śrubę



Zamocowanie na śrubę



Kanał **STORA SELF** z rusztem żeliwnym L=500



STORA-DRAIN

**SELF 100**

KORYTKO + RUSZT

**A15**

- zamocowanie na zatrzask
- ruszt ocynkowany szcz. 10mm

**A15**

- zamocowanie na zatrzask
- ruszt ocynkowany szcz. 6mm

**B125**

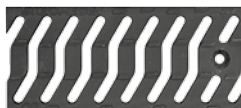
- zamocowanie na śrubę
- ruszt ocynk. kratowy

B=100 D=125	H	Wyjście pionowe	Numer artykułu	Cena netto zł/szt.	Numer artykułu	Cena netto zł/szt.	Numer artykułu	Cena netto zł/szt.
kanał 1,0m	60	Ø 110	SE10061100	<b>84,00</b>	SE10061102	<b>88,00</b>	-	-
kanał 1,0m	80	Ø 110	SE10081100	<b>90,00</b>	SE10081102	<b>94,00</b>	-	-
kanał 1,0m	100	Ø 110 <sup>*</sup>	SE10101100S	<b>90,00</b>	SE10101102S	<b>94,00</b>	SE10101204S	<b>270,00</b>
kanał 0,5m krzyżowy	100	Ø 110	SE10105101	<b>62,00</b>	SE10105103	<b>64,00</b>	SE10105205	<b>189,00</b>
kanał 1,0m z króćcem Ø 110	100	Ø 110	SE10101100P	<b>125,00</b>	SE10101102P	<b>129,00</b>	SE10101204P	<b>311,00</b>
kanał 1,0m	120	Ø 110	SE10121100	<b>110,00</b>	SE10121102	<b>114,00</b>	SE10121204	<b>292,00</b>
kanał 1,0m	160	Ø 110	SE10161100	<b>120,00</b>	SE10161102	<b>124,00</b>	SE10161204	<b>302,00</b>

STORA-DRAIN

**SELF 100**

KORYTKO + RUSZT

**B125**

- zamocowanie na śrubę
- ruszt żeliwny szcz. "S"

**B125**

- zamocowanie na śrubę
- ruszt żeliwny kratowy 10x30

**B125**

powłoka KTL



- zamocowanie na śrubę
- ruszt żeliwny kratowy 10x30

B=100 D=125	H	Wyjście pionowe	Numer artykułu	Cena netto zł/szt.	Numer artykułu	Cena netto zł/szt.	Numer artykułu	Cena netto zł/szt.
kanał 1,0m	60	Ø 110	SE10061324	<b>180,00</b>	SE10061334	<b>180,00</b>	SE10061335	<b>206,00</b>
kanał 1,0m	100	Ø 110 <sup>*</sup>	SE10101324S	<b>195,00</b>	SE10101334S	<b>195,00</b>	SE10101335S	<b>221,00</b>
kanał 0,5m krzyżowy	100	Ø 110	SE10105324	<b>120,00</b>	SE10105334	<b>120,00</b>	SE10105335	<b>134,00</b>
kanał 1,0m z króćcem Ø 110	100	Ø 110	SE10101324P	<b>227,00</b>	SE10101334P	<b>227,00</b>	SE10101335P	<b>253,00</b>
kanał 1,0m	120	Ø 110	SE10121324	<b>230,00</b>	SE10121334	<b>230,00</b>	SE10121335	<b>256,00</b>
kanał 1,0m	160	Ø 110	SE10161324	<b>240,00</b>	SE10161334	<b>240,00</b>	SE10161335	<b>266,00</b>

\* W jednym opakowaniu połowa ilości kanałów posiada możliwość wybicia otworu w dnie

**SELF**

Wszelkie wymiary w tym **B, D, L, H** podane w mm.

STORA-DRAIN

**SELF**

**150**

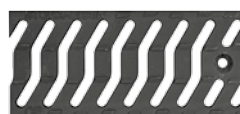
**KORYTKO + RUSZT**

**A15**



- zamocowanie na śrubę
- ruszt ocynkowany szcz. 10mm

**B125**



- zamocowanie na śrubę
- ruszt żeliwny szcz. "S"

**B125**



- zamocowanie na śrubę
- ruszt ocynk. kratowy

B=150 D=190	H	Wyjście pionowe	Numer artykułu	Cena netto zł/szt.	Numer artykułu	Cena netto zł/szt.	Numer artykułu	Cena netto zł/szt.
kanal 1,0m	120	Ø 160	SE15121110	<b>280,00</b>	SE15121327	<b>340,00</b>	SE15121206	<b>400,00</b>
kanal 1,0m	195	Ø 160	SE15191110	<b>300,00</b>	SE15191327	<b>370,00</b>	SE15191206	<b>430,00</b>
kanal 0,5m krzyżowy	195	390 x 125	SE15195111	<b>210,00</b>	SE15195327	<b>260,00</b>	SE15195207	<b>305,00</b>

STORA-DRAIN

**SELF**

**200**

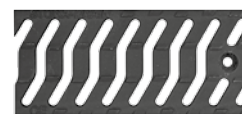
**KORYTKO + RUSZT**

**A15**



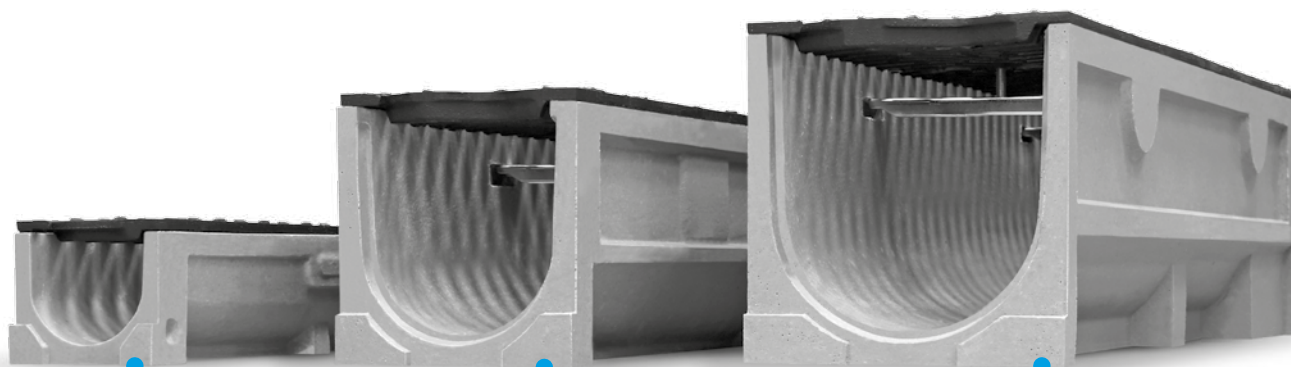
- zamocowanie na śrubę
- ruszt ocynk. kratowy

**B125**



- zamocowanie na śrubę
- ruszt żeliwny szcz. "S"

B=200 D=240	H	Wyjście pionowe	Numer artykułu	Cena netto zł/szt.	Numer artykułu	Cena netto zł/szt.
kanal 1,0m	130	Ø 200	SE20131210	<b>510,00</b>	SE20131326	<b>450,00</b>
kanal 1,0m	240	Ø 200	SE20241210	<b>550,00</b>	SE20241326	<b>490,00</b>
kanal 0,5m krzyżowy	240	390 x 125	SE20245211	<b>385,00</b>	SE20245326	<b>344,00</b>

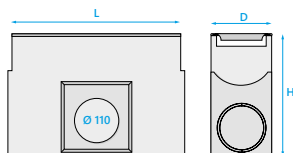


**SELF 100**

**SELF 150**

**SELF 200**

## OSADNIK PIASKU 100



A15



■ Osadnik jednoczęściowy  
+ kuweta + ruszt  
ocynkowany szcz.10mm

A15



■ Osadnik jednoczęściowy  
+ kuweta + ruszt  
ocynkowany szcz.6mm

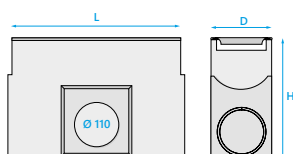
B125



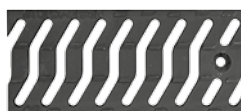
■ Osadnik jednoczęściowy  
+ kuweta + ruszt ocynk.  
kratowy

L	500		500		500	
H	250		250		250	
Wyjście czołowe/boczne	Ø 110		Ø 110		Ø 110	
Numer artykułu	AU10011101 do H=60-100	AU11301101 do H=120-160	AU10011103 do H=60-100	AU11301103 do H=120-160	AU10011205 do H=60-100	AU11301205 do H=120-160
Cena netto zł/szt.	<b>350,00</b>		<b>352,00</b>		<b>457,00</b>	

## OSADNIK PIASKU 100



B125



■ Osadnik jednoczęściowy  
+ kuweta + ruszt żeliwny  
szcz. "S"

B125



■ Osadnik jednoczęściowy  
+ kuweta + ruszt żeliwny  
kratowy 10x30

B125

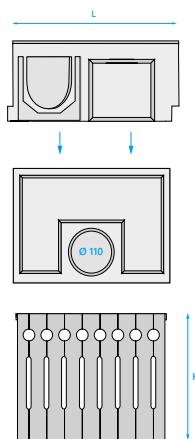
powłoka KTL



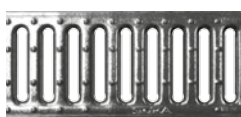
■ Osadnik jednoczęściowy  
+ kuweta + ruszt żeliwny  
kratowy 10x30

L	500		500		500	
H	250		250		250	
Wyjście czołowe/boczne	Ø 110		Ø 110		Ø 110	
Numer artykułu	AU10011324 do H=60-100	AU11301324 do H=120-160	AU10011334 do H=60-100	AU11301334 do H=120-160	AU10011335 do H=60-100	AU11301335 do H=120-160
Cena netto zł/szt.	<b>388,00</b>		<b>388,00</b>		<b>402,00</b>	

## OSADNIK PIASKU 150\*

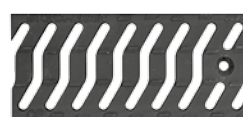


**A15**



■ Osadnik dwuczęściowy + kuweta + ruszt ocynkowany szcz.10mm

**B125**



■ Osadnik dwuczęściowy + kuweta + ruszt żeliwny szcz. "S"

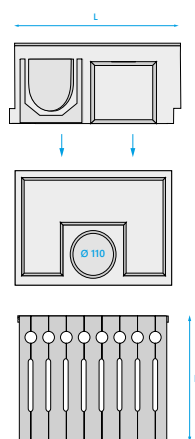
**B125**



■ Osadnik dwuczęściowy + kuweta + ruszt ocynk. kratowy

<b>L</b>	500	500	500
<b>H</b>	545	545	545
<b>Wyjście czołowe/boczne</b>	Ø 110/160/200	Ø 110/160/200	Ø 110/160/200
<b>Numer artykułu</b>	AU10401111	AU10401327	AU10401207
<b>Cena netto zł/szt.</b>	<b>645,00</b>	<b>695,00</b>	<b>755,00</b>

## OSADNIK PIASKU 200\*

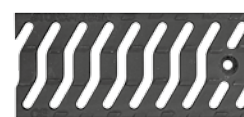


**A15**



■ Osadnik dwuczęściowy + kuweta + ruszt ocynk. kratowy

**B125**

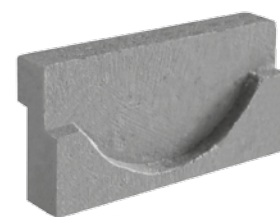


■ Osadnik dwuczęściowy + kuweta + ruszt żeliwny szcz. "S"

<b>L</b>	500	500
<b>H</b>	590	590
<b>Wyjście czołowe/boczne</b>	Ø 110/160/200	Ø 110/160/200
<b>Numer artykułu</b>	AU10401211	AU10401326
<b>Cena netto zł/szt.</b>	<b>835,00</b>	<b>822,00</b>

## ŁĄCZNIK KASKADOWY 100/150/200

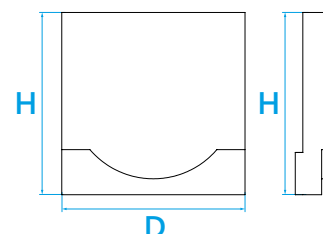
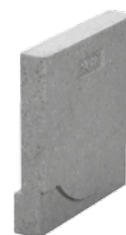
Typ	Do kanału (H)	Numer artykułu	Cena netto zł/szt.
100	H 100/120/160	AL10000101	<b>40,00</b>
150	H 120/195	AL15000101	<b>50,00</b>
200	H 130/245	AL20000101	<b>60,00</b>



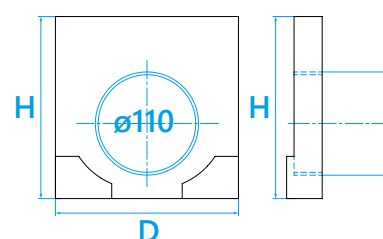
\* Przy zakupie systemu odwodnień **SELF 150 / H=120** lub **SELF 200 / H=130**, konieczny jest zakup odpowiedniego łącznika kaskadowego w celu połączenia kanałów z osadnikiem.

## ŚCIANKI CZOŁOWE 100/150/200

Typ	H	Wbudowane wyjście	Numer artykułu	Cena netto zł/szt.
100	60	–	AE10062000	15,00
100	80	–	AE10012000	15,00
100	100	Ø 50, 70, 80*	AE10002000	10,00
100	100	–	AE10072000	15,00
100	100	Ø 110	AE10112000	30,00
100	110**	–	AE10152000	15,00
100	120	–	AE10022000	18,00
100	120	Ø 110	AE10032000	30,00
100	160	–	AE10042000	18,00
100	160	Ø 110	AE10052000	30,00
150	120	–	AE15022000	48,00
150	195	–	AE15002000	48,00
150	195	Ø 110	AE15012000	70,00
200	130	–	AE20022000	48,00
200	240	–	AE20002000	48,00
200	240	Ø 160	AE20012000	70,00



Ścianka czołowa bez wyjścia



Ścianka czołowa z króćcem

\*\* Pasuje do kanału H=100 z rusztem żeliwnym

\* Ścianka czołowa uniwersalna z PE



## SYFON 100

Typ	Średnica	Numer artykułu	Cena netto zł/szt.
Dwuczściowe zaszyfonowanie pionowe; Możliwość zamontowania w kanale B=100 z króćcem.	Ø 110	AS10400000	40,00
Obręcz z polimerobetonu do syfonu. Możliwość zamontowania syfonu wraz z obręczą w kanale z wyciętym otworem w dnie.	Ø 110	ASR0000000	10,00



## USZCZELNIACZ

Typ	Kolor	Pojemność (masa)	Numer artykułu	Cena netto zł/szt.
Poliuretanowy klej do uszczelnienia połączeń	szary	310 ml	PUP0000310	60,00



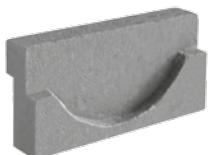


## ŁĄCZNIKI KASKADOWE

STORA-DRAIN

**SELF**

**100/150/200**



STORA-DRAIN

**OPTIMA**

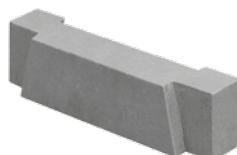
**100**



STORA-DRAIN

**OPTIMA**

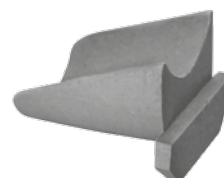
**150**



STORA-DRAIN

**PARKING/SUPER**

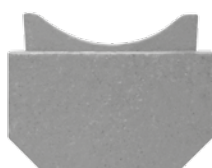
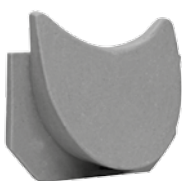
**S1 100**



STORA-DRAIN

**SUPER**

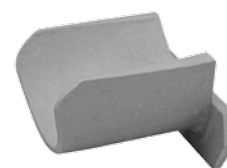
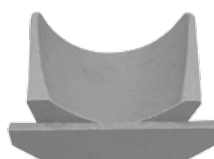
**S2 150**



STORA-DRAIN

**SUPER**

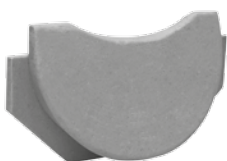
**S1 150**



STORA-DRAIN

**SUPER**

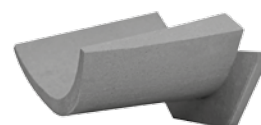
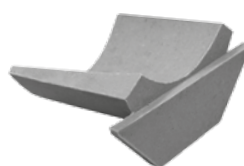
**S2 200**



STORA-DRAIN

**SUPER**

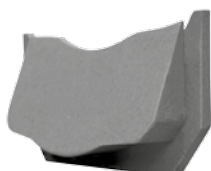
**S1 200**



STORA-DRAIN

**SUPER**

**S2 300**



STORA-DRAIN

**SUPER**

**S1 300**

