



KLAPY I ZAWORY AERECO

KLAPY I ZAWORY PRZECIWPÓŻAROWE ODCINAJĄCE

KLAPY ODCINAJĄCE DO SYSTEMÓW WENTYLACJI POŻAROWEJ

MATERIAŁY PROJEKTOWE

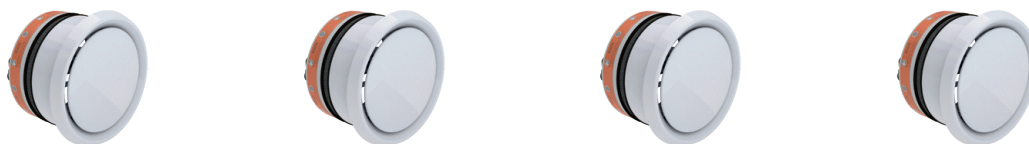






Nazwa klapy	ABS 60	ABS 120	ABS2 60	ABS2 90	ABS2 120
Pełne oznaczenie klasyfikacyjne	EI 60 (v _e h _o o → i) S (300 Pa)	EI 120 (v _e h _o o → i) S (300 Pa)	EI 60 (v _e h _o i ↔ o) S (300 Pa)	EI 90 (v _e h _o i ↔ o) S (300 Pa)	EI 120 (v _e i ↔ o) S (300 Pa)
Numer deklaracji właściwości użytkowych	ABS/05/2024	ABS/05/2024	ABS2/05/2024	ABS2/05/2024	ABS2/05/2024
Średnica [mm]	ø 100 – ø 200 do montażu w przewodzie wentylacyjnym	ø 100 – ø 200 do montażu w przewodzie wentylacyjnym	ø 100 – ø 200 do montażu w przewodzie wentylacyjnym	ø 100 – ø 200 do montażu w przewodzie wentylacyjnym	ø 100 – ø 200 do montażu w przewodzie wentylacyjnym
Długość ²⁾ [mm]	60	60	60	60	60
Maksymalna powierzchnia netto [m ²]	0,0228	0,02187	0,0222	0,0211	0,0211
Odporność ogniowa/montaż w ścianie betonowej/murowanej 2200 kg/m ³	EI 60 S (min. grubość ściany 110 mm) ¹⁾	EI 120 S (min. grubość ściany 110 mm) ¹⁾	EI 60 S (min. grubość ściany 100 mm) ^{1) 3)}	EI 90 S (min. grubość ściany 100 mm) ^{1) 3)}	EI 120 S (min. grubość ściany 110 mm) ¹⁾
Odporność ogniowa/montaż w ścianie z betonu komórkowego ¹⁾	–	EI 120 S (min. grubość ściany 600 kg/m ³ 150 mm) ¹⁾	EI 60 S (min. grubość ściany 650 kg/m ³ 100 mm) ¹⁾	EI 90 S (min. grubość ściany 500 kg/m ³ 100 mm) ¹⁾	–
Odporność ogniowa/montaż w ścianie z płyt gipsowo-kartonowych na ruszcie stalowym (typ F wg EN 520)	–	EI 120 S (min. grubość ściany 100 mm) ¹⁾	–	EI 90 S (min. grubość ściany 100 mm) ¹⁾	–
Odporność ogniowa/montaż w ścianie z płyt gipsowo-kartonowych na ruszcie stalowym (typ A wg EN 520)	EI 60 S (min. grubość ściany 100 mm) ¹⁾	–	EI 60 S (min. grubość ściany 100 mm) ¹⁾	–	–
Odporność ogniowa/montaż w stropie betonowym 2200 kg/m ³ ¹⁾	EI 60 S (min. grubość stropu 110 mm) ¹⁾	EI 120 S (min. grubość stropu 150 mm) ¹⁾	EI 60 S (min. grubość stropu 150 mm) ^{1) 3)}	EI 90 S (min. grubość stropu 150 mm) ^{1) 3)}	–
Odporność ogniowa/montaż w stropie z betonu komórkowego ¹⁾	–	–	EI 60 S (min. grubość stropu 650 kg/m ³ 150 mm) ¹⁾	EI 90 S (min. grubość stropu 500 kg/m ³ 150 mm) ¹⁾	–
Mechanizm sterujący	bezpiecznik topikowy, 72°C	bezpiecznik topikowy, 72°C	bezpiecznik topikowy, 72°C	bezpiecznik topikowy, 72°C	bezpiecznik topikowy, 72°C
Liczba cykli otwarcia/zamknięcia	50	50	50	50	50
Pozycja montażu					
Odległość klapy/klapa [mm]	200	200	200 50*	200 50*	200
Odległość klapy/przegroda [mm]	75	75	75 45*	75 45*	75
Klasa szczelności obudowy wg EN 1751	nie dotyczy	nie dotyczy	nie dotyczy	nie dotyczy	nie dotyczy
Wykonanie dodatkowe/opcje	jednobiegunowy wyłącznik pozycyjny (wskazuje położenie zamknięte przegrody klapy)	jednobiegunowy wyłącznik pozycyjny (wskazuje położenie zamknięte przegrody klapy)	jednobiegunowy wyłącznik pozycyjny (wskazuje położenie zamknięte przegrody klapy)	jednobiegunowy wyłącznik pozycyjny (wskazuje położenie zamknięte przegrody klapy)	jednobiegunowy wyłącznik pozycyjny (wskazuje położenie zamknięte przegrody klapy)

EI 60/90/120 S szczelność, izolacyjność ogniowa, oraz dymoszczelność w czasie 60/90/120 minut
 v_e montaż pionowy
 h_o montaż poziomy
 i → o oddziaływanie ognia od wewnątrz przewodu
 o → i oddziaływanie ognia od zewnątrz przewodu
 i ↔ o oddziaływanie ognia od wewnątrz i od zewnątrz przewodu

* Bliski montaż dla wybranych przegród. Więcej informacji w aktualnej dokumentacji DTR oraz deklaracji właściwości użytkowych.
 1) Montaż klapy wbudowanej w przegrodę, dla ścian i stropów betonowych i z betonu komórkowego z uszczelnieniem zaprawą cementową lub gipsem, klejem do bloczków dla ścian gipsowych, o odporności ogniowej co najmniej równej odporności ogniowej przegrody, dla ścian z płyt gipsowo-kartonowych na ruszcie stalowym uszczelnienie należy wykonać wg informacji zawartych w dokumentacji technicznej i aktualnej deklaracji właściwości użytkowych.
 2) Podana długość dotyczy obudowy klapy i nie uwzględnia otwartej przegrody wystającej poza obrys obudowy. Dodatkowe informacje można znaleźć w dokumentacji technicznej.
 3) Montaż i uszczelnienie zgodnie z zasadami przenoszenia badań na inne konstrukcje mocujące, wg punktu 13 z normy PN-EN 1366-2:2015-08.

Uwaga! Minimalne grubości ścian i stropów podane w tabeli powyżej dotyczą samej warstwy konstrukcyjnej bez tynku.



Nazwa zaworu	ABD 60	ABD 120	ABD2 60	ABD2 90
Pełne oznaczenie klasyfikacyjne	EI 60 (v _e h _o o → i) S (300 Pa)	EI 120 (v _e h _o o → i) S (300 Pa)	EI 60 (v _e h _o i ↔ o) S (300 Pa)	EI 90 (v _e h _o i ↔ o) S (300 Pa)
Numer deklaracji właściwości użytkowych	ABD/05/2024	ABD/05/2024	ABD2/05/2024	ABD2/05/2024
Średnica [mm]	ø 100 – ø 200 do montażu w przewodzie wentylacyjnym	ø 100 – ø 200 do montażu w przewodzie wentylacyjnym	ø 100 – ø 200 do montażu w przewodzie wentylacyjnym	ø 100 – ø 200 do montażu w przewodzie wentylacyjnym
Długość ²⁾ [mm]	103	103	103	103
Maksymalna powierzchnia netto [m ²]	*	*	*	*
Odporność ogniowa/montaż w ścianie betonowej/murowanej 2200 kg/m ³	EI 60 S (min. grubość ściany 110 mm) ¹⁾	EI 120 S (min. grubość ściany 110 mm) ¹⁾	EI 60 S (min. grubość ściany 100 mm) ^{1) 3)}	EI 90 S (min. grubość ściany 100 mm) ^{1) 3)}
Odporność ogniowa/montaż w ścianie z betonu komórkowego ¹⁾	–	EI 120 S (min. grubość ściany 600 kg/m ³ 150 mm) ¹⁾	EI 60 S (min. grubość ściany 650 kg/m ³ 100 mm) ¹⁾	EI 90 S (min. grubość ściany 500 kg/m ³ 100 mm) ¹⁾
Odporność ogniowa/montaż w ścianie z płyt gipsowo-kartonowych na ruszcie stalowym (typ F wg EN 520)	–	EI 120 S (min. grubość ściany 100 mm) ¹⁾	–	EI 90 S (min. grubość ściany 100 mm) ¹⁾
Odporność ogniowa/montaż w ścianie z płyt gipsowo-kartonowych na ruszcie stalowym (typ A wg EN 520)	EI 60 S (min. grubość ściany 100 mm) ¹⁾	–	EI 60 S (min. grubość ściany 100 mm) ¹⁾	–
Odporność ogniowa/montaż w stropie betonowym 2200 kg/m ³ 1)	EI 60 S (min. grubość stropu 110 mm) ¹⁾	EI 120 S (min. grubość stropu 150 mm) ¹⁾	EI 60 S (min. grubość stropu 150 mm) ^{1) 3)}	EI 90 S (min. grubość stropu 150 mm) ^{1) 3)}
Odporność ogniowa/montaż w stropie z betonu komórkowego 650 kg/m ³ 1)	–	–	EI 60 S (min. grubość stropu 150 mm) ¹⁾	EI 90 S (min. grubość stropu 150 mm) ¹⁾
Mechanizm sterujący	bezpiecznik topikowy, 72°C	bezpiecznik topikowy, 72°C	bezpiecznik topikowy, 72°C	bezpiecznik topikowy, 72°C
Liczba cykli otwarcia/zamknięcia	50	50	50	50
Pozycja montażu				
Odległość zawór(kłapa)/zawór(kłapa) [mm]	200	200	200 50 ⁴⁾	200 50 ⁴⁾
Odległość zawór(kłapa)/przegroda [mm]	75	75	75 45 ⁴⁾	75 45 ⁴⁾
Klasa szczelności obudowy wg EN 1751	nie dotyczy	nie dotyczy	nie dotyczy	nie dotyczy
Wykonanie dodatkowe/opcje	jednobiegunowy wyłącznik pozycyjny (wskazuje położenie zamknięte przegrody kłapy)	jednobiegunowy wyłącznik pozycyjny (wskazuje położenie zamknięte przegrody kłapy)	jednobiegunowy wyłącznik pozycyjny (wskazuje położenie zamknięte przegrody kłapy)	jednobiegunowy wyłącznik pozycyjny (wskazuje położenie zamknięte przegrody kłapy)

EI 60/90/120 S szczelność, izolacyjność ogniowa, oraz dymoszczelność w czasie 60/90/120 minut

v_e montaż pionowy

h_o montaż poziomy

i → o oddziaływanie ognia od wewnątrz przewodu

o → i oddziaływanie ognia od zewnątrz przewodu

i ↔ o oddziaływanie ognia od wewnątrz i od zewnątrz przewodu

Uwaga! Minimalne grubości ścian i stropów podane w tabeli powyżej dotyczą samej warstwy konstrukcyjnej bez tynku.

* Charakterystyki przepływowe zaworów są dostępne w dokumentacji technicznej (DTR).

1) Montaż kłapy wbudowanej w przegrodę, dla ścian i stropów betonowych i z betonu komórkowego z uszczelnieniem zaprawą cementową lub gipsem, klejem do bloczków dla ścian gipsowych, o odporności ogniowej co najmniej równej odporności ogniowej przegrody, dla ścian z płyt gipsowo-kartonowych na ruszcie stalowym uszczelnienie należy wykonać wg informacji zawartych w dokumentacji technicznej i aktualnej deklaracji właściwości użytkowych.

2) Podana długość dotyczy obudowy zaworu i kłapy znajdujących się w otworze ściany/stropu i nie uwzględnia otwartej przegrody kłapy wystającej poza obrys obudowy. Dodatkowe informacje można znaleźć w dokumentacji technicznej.

3) Montaż i uszczelnienie zgodnie z zasadami przenoszenia badań na inne konstrukcje mocujące, wg punktu 13 z normy PN-EN 1366-2:2015-08.

4) Bliski montaż dla wybranych przegród. Więcej informacji w aktualnej dokumentacji DTR oraz deklaracji właściwości użytkowych.



Nazwa kłapy	CR60	CR120	CR2
Pełne oznaczenie klasyfikacyjne	EI 60/90 (v _e h _o i ↔ o) S (300/500 Pa)	EI 60/90/120 (v _e h _o i ↔ o) S (300/500 Pa)	EI 60/90/120 (v _e h _o i ↔ o) S (300/500 Pa)
Numer deklaracji właściwości użytkowych	CE_DoP_Rf-t_C9_PL	CE_DoP_Rf-t_C11_PL	CE_DoP_Rf-t_C1_PL
Średnica [mm]	ø 100 – ø 315	ø 100 – ø 315	ø 200 – ø 630
Długość ²⁾ [mm]	345/500	345/500	375/500
Maksymalna powierzchnia netto [m ²]	0,067	0,067	0,247
Odporność ogniowa/montaż w ścianie betonowej/murowanej	maks. EI 90 S ⁷⁾	EI 120 S (min. grubość ściany 2200 kg/m ³ 110 mm) ¹⁾	maks. EI 120 S ⁷⁾
Odporność ogniowa/montaż w ścianie z betonu komórkowego 550 kg/m ³ 1)	EI 90 S (min. grubość ściany 100 mm) ^{1) 3)}	EI 120 S (min. grubość ściany 100* mm) ^{1) 4)}	EI 120 S (min. grubość ściany 100 mm) ¹⁾
	EI 60 S (min. grubość ściany 100 mm) ⁴⁾	EI 90/120 S (min. grubość ściany 100 mm) ³⁾	
Odporność ogniowa/montaż w ścianie z płyt gipsowo-kartonowych na ruszcie stalowym (typ F wg EN 520)	EI 90 S (min. grubość ściany 100 mm) ^{1) 3)}	EI 120 S (min. grubość ściany 100 mm) ¹⁾	EI 120 S (min. grubość ściany 100 mm) ¹⁾
	EI 60 S (min. grubość ściany 80 mm) ^{4) **}	EI 90 S (min. grubość ściany 100 mm) ³⁾	
Odporność ogniowa/montaż w ścianie z płyt gipsowo-kartonowych na ruszcie stalowym (typ A wg EN 520)	EI 60 S (min. grubość ściany 100 mm) ^{1) 3) 4)}	EI 60 S (min. grubość ściany 100 mm) ¹⁾	EI 60 S (min. grubość ściany 100 mm) ¹⁾
Odporność ogniowa/montaż w ścianie z bloczków gipsowych 850 kg/m ³	EI 90 S (min. grubość ściany 70 mm) ¹⁾	EI 120 S (min. grubość ściany 70 mm) ¹⁾	EI 120 S (min. grubość ściany 70 mm) ¹⁾
Odporność ogniowa/montaż w stropie betonowym 2200 kg/m ³ 1)	EI 90 S (min. grubość stropu 100 mm) ^{1) 7)}	EI 120 S (min. grubość stropu 150 mm) ^{1) 7)}	EI 120 S (min. grubość stropu 150 mm) ^{1) 7)}
	EI 60 S EI 90 S (i → o) (min. grubość stropu 100 mm) ^{4) 7)}		
Odporność ogniowa/montaż w stropie z betonu komórkowego 650 kg/m ³ 1)	EI 90 S (min. grubość stropu 100 mm) ¹⁾	EI 120 S (min. grubość stropu 150 mm) ^{1) 6)}	EI 120 S (min. grubość stropu 150 mm) ¹⁾
	EI 60 S EI 90 S (i → o) (min. grubość stropu 100 mm) ⁴⁾	EI 90 S (min. grubość stropu 100 mm) ¹⁾	EI 90 S (min. grubość stropu 125 mm) ¹⁾
Mechanizm sterujący	MFUS z wyzwalaczem termicznym 72°C	MFUS z wyzwalaczem termicznym 72°C	CFTH z wyzwalaczem termicznym 72°C
	siłownik Belimo: BFLT	siłownik Belimo: BFLT	siłownik Belimo: BFLT, BFNT
Liczba cykli otwarcia/zamknięcia	50 (MFUS)	50 (MFUS)	50 (CFTH)
	10 000 (BFLT)	10 000 (BFLT)	10 000 (BFLT/BFNT)
Pozycja montażu			
Odległość kłapa/kłapy [mm]	200 30 ⁶⁾	200 30 ⁶⁾	200 30 ⁶⁾
Odległość kłapa/przegroda [mm]	75 30 ⁶⁾	75 30 ⁶⁾	75 30 ⁶⁾
Klasa szczelności obudowy wg EN 1751	min. ATC 3 (dawniej C)	min. ATC 3 (dawniej C)	min. ATC 4 (dawniej B)
Wykonanie dodatkowe/opcje	wyłącznie dla MFUS: jednobiegunowy wyłącznik krańcowy (wskazuje położenie zamknięte i otwarte przegrody kłapy)	wyłącznie dla MFUS: jednobiegunowy wyłącznik krańcowy (wskazuje położenie zamknięte i otwarte przegrody kłapy)	wyłącznie dla MFUS: jednobiegunowy wyłącznik krańcowy (wskazuje położenie zamknięte i otwarte przegrody kłapy)
	wyłącznie dla BFLT: dwubiegunowy wyłącznik krańcowy ⁵⁾	wyłącznie dla BFLT: dwubiegunowy wyłącznik krańcowy ⁵⁾	wyłącznie dla BFLT/BFNT: dwubiegunowy wyłącznik krańcowy ⁵⁾
			klasa szczelności ATC 3 (dawniej C) dla kłap ø > 315

EI 60/90/120 S - szczelność, izolacyjność ogniowa, oraz dymoszczelność w czasie 60/90/120 minut
 v_e - montaż pionowy
 h_o - montaż poziomy
 i → o - oddziaływanie ognia od wewnątrz przewodu
 o → i - oddziaływanie ognia od zewnątrz przewodu
 i ↔ o - oddziaływanie ognia od wewnątrz i od zewnątrz przewodu

Siłowniki Belimo zasilane są napięciem 24 V AC/DC albo 230 V AC. Wyposażone są standardowo w jednobiegunowy wyłącznik krańcowy (wskazuje otwarte i zamknięte położenie przegrody kłapy).

Uwaga! Minimalne grubości ścian i stropów podane w tabeli powyżej dotyczą samej warstwy konstrukcyjnej bez tynku.

* Dla CR120-1s grubość nie większa niż 125 mm.

** Montaż w ścianie niestandardowej - płyty typu F z jednej strony.

1) Montaż kłapy wbudowanej w przegrodę, dla ścian i stropów betonowych i z betonu komórkowego z uszczelnieniem zaprawą lub gipsem, klejem do bloczków dla ścian gipsowych, o odporności ogniowej co najmniej równej odporności ogniowej przegrody, dla ścian z płyt gipsowo-kartonowych na ruszcie stalowym uszczelnienie należy wykonać wg informacji zawartych w dokumentacji technicznej i aktualnej deklaracji właściwości użytkowych.

2) Podana długość dotyczy obudowy kłapy i nie uwzględnia otwartej przegrody wystającej poza obrys obudowy. Dodatkowe informacje można znaleźć w dokumentacji technicznej.

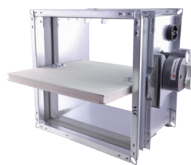
3) Montaż kłapy w oddaleniu od ściany z uszczelnieniem wg informacji zawartych w dokumentacji technicznej i aktualnej deklaracji właściwości użytkowych.

4) Suchy montaż po wyposażeniu w zestaw mocujący „1s”.

5) Dla wyłącznika dwubiegunowego dostępne po dwa wyjścia sygnałowe dla obu krańcowych położań przegrody.

6) Wymaga zastosowania specjalnego uszczelnienia i zachowania określonej pozycji montażu. Więcej informacji w dokumentacji technicznej oraz aktualnej deklaracji właściwości użytkowych.

7) Montaż i uszczelnienie zgodnie z zasadami przeniesienia badań na inne konstrukcje mocujące, wg punktu 13 z normy PN-EN 1366-2:2015-08.



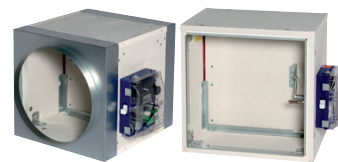
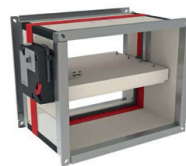
Nazwa klapy	CU-LT	CU-LT-1s	CU2
Pełne oznaczenie klasyfikacyjne	EI 60/90/120 (v _e h _o i ↔ o) S (300/500 Pa)	EI 60/90/120 (v _e h _o i ↔ o) S (500 Pa)	EI 60/90/120 (v _e h _o i ↔ o) S (300/500 Pa)
Numer deklaracji właściwości użytkowych	CE_DoP_Rf-t_C3_PL	CE_DoP_Rf-t_C14_PL	CE_DoP_Rf-t_C2_PL
Szerokość (B) [mm]	200...800	200...800	200...1500
Wysokość (H) [mm]	100...600	100...600	200...1000
Długość ²⁾ [mm]	300/500	300	400/500
Maksymalna powierzchnia netto [m ²]	0,433	0,433	1,345
Odporność ogniowa/montaż w ścianie betonowej/murowanej 2200 kg/m ³	maks. EI 120 S ¹⁰⁾ (min. grubość ściany 100 mm)	maks. EI 120 S ¹⁰⁾ (min. grubość ściany 100 mm)	maks. EI 90 ³⁾ /120 S ¹⁰⁾ (min. grubość ściany 100 mm)
Odporność ogniowa/montaż w ścianie z betonu komórkowego 550 kg/m ³	EI 120 S (min. grubość ściany 100 mm) ¹⁾	EI 120 S (min. grubość ściany 100 mm) ^{3) 4)}	maks. EI 90 ³⁾ /120 S ¹⁰⁾ (min. grubość ściany 100 mm) ^{1) B)}
	EI 90 S (min. grubość ściany 100 mm) ³⁾		EI 120 S (min. grubość ściany 100 mm) ^{1) 7) A)}
Odporność ogniowa/montaż w ścianie z płyt gipsowo-kartonowych na ruszcie stalowym (typ F wg EN 520)	EI 120 S (min. grubość ściany 100 mm) ¹⁾	EI 90 S (min. grubość ściany 100 mm) ⁴⁾	EI 90 S (min. grubość ściany 100 mm) ^{1) 7) A)}
	EI 90 S (min. grubość ściany 100 mm) ³⁾		maks. EI 90 ³⁾ /120 S ¹⁰⁾ (min. grubość ściany 100 mm) ^{1) B)}
Odporność ogniowa/montaż w ścianie z płyt gipsowo-kartonowych na ruszcie stalowym (typ A wg EN 520)	EI 60 S (min. grubość ściany 100 mm) ¹⁾	EI 60 S (min. grubość ściany 100 mm) ⁴⁾	EI 60 S (min. grubość ściany 100 mm) ^{1) 7) A)}
	EI 60 S (min. grubość ściany 100 mm) ³⁾		EI 60 S (min. grubość ściany 100 mm) ^{3) B)}
Odporność ogniowa/montaż w ścianie z bloczków gipsowych 850 kg/m ³	–	EI 120 S (min. grubość ściany 70 mm) ⁴⁾	EI 120 S (min. grubość ściany 70 mm) ^{1) 7) B)}
			EI 120 S (min. grubość ściany 100 mm) ^{1) B)}
Odporność ogniowa/montaż w stropie betonowym 2200 kg/m ³	EI 120 S (min. grubość stropu 150 mm) ¹⁾	EI 120 S (min. grubość stropu 150 mm) ^{4) 10)}	EI 120 S (min. grubość stropu 150 mm) ^{1) 7) 10) A)}
	EI 90 S (min. grubość stropu 110 mm) ⁶⁾		EI 120 S (min. grubość stropu 125 mm) ^{1) 8) 10) A)}
Odporność ogniowa/montaż w stropie z betonu komórkowego 650 kg/m ³	EI 120 S (min. grubość stropu 150 mm) ¹⁾	EI 120 S (min. grubość stropu 150 mm) ⁴⁾	EI 120 S (min. grubość stropu 150 mm) ^{1) A)}
			EI 120 S (min. grubość stropu 125 mm) ^{1) 9) A)}
Mechanizm sterujący	MFUSP z wyłącznikiem termicznym 72°C	MFUSP z wyłącznikiem termicznym 72°C	CFTH z wyłącznikiem termicznym 72°C
	siłownik Belimo: BFLT	siłownik Belimo: BFLT	siłownik Belimo: BFLT, BFNT
Liczba cykli otwarcia/zamknięcia	50 (MFUSP)	50 (MFUSP)	50 (CFTH)
	10 000 (BFLT)	10 000 (BFLT)	10 000 (BFLT/BFNT)
Pozycja montażu			
Odległość klapy/klapa [mm]	200 50 ⁶⁾	200	200 50 ⁶⁾
Odległość klapy/przegroda [mm]	75 25/50 ⁶⁾	75	75 25/50 ⁶⁾
Klasa szczelności obudowy wg EN 1751	min. ATC 3 (dawniej C)	min. ATC 3 (dawniej C)	min. ATC 4 (dawniej B)
Wykonanie dodatkowe/opcje	wyłącznie dla MFUSP: jednobiegunowy wyłącznik krańcowy (wskazuje położenie zamknięte i otwarte przegrody klapy)	wyłącznie dla MFUSP: jednobiegunowy wyłącznik krańcowy (wskazuje położenie zamknięte i otwarte przegrody klapy)	wyłącznie dla CFTH: jednobiegunowy wyłącznik krańcowy (wskazuje położenie zamknięte i otwarte przegrody klapy)
	wyłącznie dla BFLT: dwubiegunowy wyłącznik krańcowy ⁵⁾	wyłącznie dla BFLT: dwubiegunowy wyłącznik krańcowy ⁵⁾	dwubiegunowy wyłącznik krańcowy ⁵⁾
	wykonanie specjalne: klapy o wydłużonej obudowie, mocowanie do przewodów okrągłych	–	–

EI 60/90/120 S – szczelność, izolacyjność ogniowa, oraz dymoszczelność w czasie 60/90/120 minut
 v_e – montaż pionowy
 h_o – montaż poziomy
 i ↔ o – oddziaływanie ognia od wewnątrz i od zewnątrz przewodu

Siłowniki Belimo zasilane są napięciem 24 V AC/DC albo 230 V AC. Wyposażone są standardowo w jednobiegunowy wyłącznik krańcowy (wskazuje otwarte i zamknięte położenie przegrody klapy).

Uwaga! Minimalne grubości ścian i stropów podane w tabeli powyżej dotyczą samej warstwy konstrukcyjnej bez tynku.

- Montaż klapy wbudowanej w przegrodę, dla ścian i stropów betonowych i z betonu komórkowego z uszczelnieniem zaprawą cementową lub gipsem, klejem do bloczków dla ścian gipsowych, o odporności ogniowej co najmniej równej odporności ogniowej przegrody, dla ścian z płyt gipsowo-kartonowych na ruszcie stalowym uszczelnienie należy wykonać wg informacji zawartych w dokumentacji technicznej i aktualnej deklaracji właściwości użytkowych.
- Podana długość dotyczy obudowy klapy i nie uwzględnia otwartej przegrody wystającej poza obrys obudowy. Dodatkowe informacje można znaleźć w dokumentacji technicznej.
- Montaż klapy w oddaleniu od ściany z uszczelnieniem wg informacji zawartych w dokumentacji technicznej i aktualnej deklaracji właściwości użytkowych.
- Suchy montaż po wyposażeniu w zestaw mocujący „1s7” dla CU-LT-1s w standardzie.
- Dla wyłącznika dwubiegunowego dostępne po dwa wyjścia sygnałowe dla obu krańcowych położeni przegrody.
- Wymaga specjalnego uszczelnienia i zachowania określonej pozycji montażu. Więcej informacji w dokumentacji technicznej oraz aktualnej deklaracji właściwości użytkowych.
- Dotyczy klap o wymiarach od 200 x 200 mm do 1200 x 800 mm.
- Dotyczy klap o wymiarach większych od 1200 x 800 mm do 1500 x 1000 mm.
- Dotyczy klap o rozmiarach od 200 x 200 mm do 1500 x 800 mm.
- Montaż i uszczelnienie zgodnie z zasadami przenoszenia badań na inne konstrukcje mocujące, wg punktu 13 z normy PN-EN 1366-2:2015-08.



Nazwa klapy	CU2/B	CU4	ISONE 1500
Pełne oznaczenie klasyfikacyjne	EI 120 (v_e i \leftrightarrow o) S (300/500 Pa)	EI 240 (v_e i \leftrightarrow o) S (500 Pa)	EI 240 (v_e/h_o i \leftrightarrow o) S (1500 Pa)
Numer deklaracji właściwości użytkowych	CE_DoP_Rf-t_C31_PL	CE_DoP_Rf-t_C6_PL	DWU/ISONE 1500
Szerokość (B) [mm]	200...3050	200...1200	200...600
Wysokość (H) [mm]	200...1650	200...800	200...600
Długość¹⁾ [mm]	400	400	465...665
Maksymalna powierzchnia netto [m²]	4,212	0,777	0,283
Odporność ogniowa/montaż w ścianie betonowej/murowanej	EI 120 S (min. grubość ściany 110 mm) ³⁾	EI 240 S (min. grubość ściany 150 mm) ^{3) 4)}	EI 240 S (min. grubość ściany 175 mm) ⁵⁾
Odporność ogniowa/montaż w ścianie z betonu komórkowego 650 kg/m³	–	EI 240 S (min. grubość ściany 150 mm) ³⁾	EI 240 S (min. grubość ściany 150 mm) ⁵⁾
Odporność ogniowa/montaż w stropie betonowym	–	–	EI 240 S (min. grubość stropu 150 mm) ⁵⁾
Mechanizm sterujący	CFTH z wyzwalaczem termicznym 72°C	CFTH z wyzwalaczem termicznym 72°C	z wyzwalaczem termicznym 70°C
	siłownik Belimo: BFLT, BFNT	siłownik Belimo: BFLT, BFNT	
Liczba cykli otwarcia/zamknięcia	50 (CFTH)	50 (CFTH)	300
	10 000 (BFLT/BFNT)	10 000 (BFLT/BFNT)	
Pozycja montażu	<p>Dozwolona konfiguracja baterii</p>		
Odległość klapa/klapa [mm]	200	200	200
Odległość klapa/przegroda [mm]	75	75	75
Klasa szczelności obudowy wg EN 1751	min. ATC 4 (dawniej B)	min. ATC 4 (dawniej B)	–
Wykonanie dodatkowe/opcje	wyłącznie dla CFTH: jednobiegunowy wyłącznik krańcowy (wskazuje położenie zamknięte i otwarte przegrody klapy)	wyłącznie dla CFTH: jednobiegunowy wyłącznik krańcowy (wskazuje położenie zamknięte i otwarte przegrody klapy)	jednobiegunowy wyłącznik krańcowy (wskazuje położenia zamknięte i otwarte przegrody klapy)
	dwubiegunowy wyłącznik krańcowy ²⁾	dwubiegunowy wyłącznik krańcowy ²⁾	zdalne zamykanie przegrody klapy za pomocą elektromagnesów (sterowanie impulsem VDS24 albo przerwą prądową VM24)
		wyбір systemu mocowań (więcej informacji w dokumentacji technicznej)	klapy o wydłużonej obudowie; klasa szczelności C dla klap o H > 600 mm lub B > 800 mm

EI 120/240 S – szczelność, izolacyjność ogniowa, oraz dymoszczelność w czasie 120/240 minut
 v_e – montaż pionowy
 h_o – montaż poziomy
 $i \leftrightarrow o$ – oddziaływanie ognia od wewnątrz i od zewnątrz przewodu

- Podana długość dotyczy obudowy klapy i nie uwzględnia otwartej przegrody wystającej poza obrys obudowy. Dodatkowe informacje można znaleźć w dokumentacji technicznej.
- Dla wyłącznika dwubiegunowego dostępne po dwa wyjścia sygnałowe dla obu krańcowych położeń przegrody.
- Wymaga specjalnego uszczelnienia i zachowania określonej pozycji montażu. Więcej informacji w dokumentacji technicznej oraz aktualnej deklaracji właściwości użytkowych.
- Montaż i uszczelnienie zgodnie z zasadami przenoszenia badań na inne konstrukcje mocujące, wg punktu 13 z normy PN-EN 1366-2:2015-08.
- Uszczelnienie zaprawą murarską.

Siłowniki Belimo zasilane są napięciem 24 V AC/DC albo 230 V AC. Wyposażone są standardowo w jednobiegunowy wyłącznik krańcowy (wskazuje otwarte i zamknięte położenie przegrody klapy).

Wyzwalacze elektromagnetyczne oraz mechanizm EHOP30s są zasilane napięciem 24 V DC.

Uwaga! Minimalne grubości ścian i stropów podane w tabeli powyżej dotyczą samej warstwy konstrukcyjnej bez tynku.



Nazwa klapy	AVANTAGE 1V60/2V60/1V60 ME	AVANTAGE 1V120/2V120/1V120 ME	AVANTAGE MP 1V60	AVANTAGE MP 1V120
Pełne oznaczenie klasyfikacyjne	EI 60 (V _{ed} i ↔ o) S 1500 C ₃₀₀ AA multi	EI 120 (V _{ed} i ↔ o) S 1500 C ₃₀₀ AA multi	EI 60 (V _{ed} i ↔ o) S 1500 C ₁₀₀₀₀ AA multi	EI 120 (V _{ed} i ↔ o) S 1500 C ₁₀₀₀₀ AA multi
Numer deklaracji właściwości użytkowych	CE_DoP_Rf-t_V13_PL	CE_DoP_Rf-t_V13_PL	CE_DoP_Rf-t_V34_PL	CE_DoP_Rf-t_V34_PL
Szerokość (B) [mm]	300...700 (1V) 350...700 (1V ME) 350...1100 (2V)	300...700 (1V) 350...700 (1V ME) 350...1100 (2V)	350...700	350...700
Wysokość (H) [mm]	385...1075 (1V/1V ME) 385...1105 (2V)	385...1075 (1V/1V ME) 385...1105 (2V)	385...1075	385...1075
Długość [mm]	92 ³⁾	92 ³⁾	112 ³⁾	112 ³⁾
Maksymalna powierzchnia netto [m ²]	0,707 (1V) 0,700 (1V ME) 1,127 (2V)	0,707 (1V) 0,700 (1V ME) 1,127 (2V)	0,707	0,707
Odporność ogniowa/montaż pionowy w przewodzie wentylacji pożarowej z płyt PROMATECT L500 ¹⁾	EI 60 S (plyta o grubości min. 30 mm)	EI 120 S (plyta o grubości min. 50 mm)	EI 60 S (plyta o grubości min. 30 mm)	EI 120 S (plyta o grubości min. 50 mm)
Odporność ogniowa/montaż pionowy w szachcie betonowym	EI 60 S (grubość ściany szachtu min. 100 mm)	EI 120 S (grubość ściany szachtu min. 100 mm)	EI 60 S (grubość ściany szachtu min. 100 mm)	EI 120 S (grubość ściany szachtu min. 100 mm)
Mechanizm sterujący	wyzwalacz elektromagnetyczny impuls (VD)/przerwa (VM)	wyzwalacz elektromagnetyczny impuls (VD)/przerwa (VM)	wyzwalacz elektromagnetyczny (impuls) + mechanizm zamykający	wyzwalacz elektromagnetyczny (impuls) + mechanizm zamykający
Przeznaczenie	wentylacja pożarowa ²⁾	wentylacja pożarowa ²⁾	wentylacja bytowa + wentylacja pożarowa	wentylacja bytowa + wentylacja pożarowa
Pozycja montażu				
Wymagania dodatkowe	wymagany montaż kraty ochronnej	wymagany montaż kraty ochronnej	wymagany montaż kraty ochronnej	wymagany montaż kraty ochronnej
Wykonanie dodatkowe/opcje	dwubiegunowy wyłącznik krańcowy ⁴⁾ przegroda w wersji jednoskrzydłowej (1 V) lub dwuskrzydłowej (2 V)	dwubiegunowy wyłącznik krańcowy ⁴⁾ przegroda w wersji jednoskrzydłowej (1 V) lub dwuskrzydłowej (2 V)	maskownica mechanizmu przewód elektryczny/sygnalowy do zewnętrznego podłączenia klapy	maskownica mechanizmu przewód elektryczny/sygnalowy do zewnętrznego podłączenia klapy

EI 60/120 S multi szczelność, izolacyjność ogniowa oraz dymoszczelność klapy wielostrefowej zachowana przez min. 60/120 minut

V_{ed} przeznaczenie do montażu w przewodzie wentylacji pożarowej w położeniu pionowym

i ↔ o kryteria skuteczności działania są spełnione dla ognia od strony wewnętrznej oraz zewnętrznej

AA klapa uruchamiana automatycznie

1500 maksymalne podciśnienie robocze [Pa]

C₃₀₀ przydatność do stosowania wyłącznie w systemach wentylacji pożarowej

C₁₀₀₀₀ przydatność do stosowania w systemach mieszanych wentylacji bytowej i pożarowej

- 1) W aktualnej deklaracji właściwości użytkowych można znaleźć informacje o klasyfikacji po zamontowaniu w innych wielostrefowych przewodach wentylacji pożarowej.
- 2) Konieczność ręcznego zamykania dla klap niewyposażonych w mechanizm ME (dostępny wyłącznie dla Avantage 1 V).
- 3) Wymiar dla przegrody zamkniętej.
- 4) Dla wyłącznika dwubiegunowego dostępne po dwa wyjścia sygnałowe dla obu krańcowych położeni przegrody.

Wyzwalacze elektromagnetyczne zasilane są napięciem 24 V DC.

Mechanizm sterujący klap AVANTAGE MP zasilany jest napięciem 24 V DC.

Mechanizmy sterujące klap są wyposażone standardowo w jednobiegunowy wyłącznik krańcowy (wskazuje otwarte i zamknięte położenie przegrody klapy).



Nazwa klapy	KAMOUFLAGE 1V60/2V60	KAMOUFLAGE 1V120/2V120	KAMOUFLAGE P 1V60	KAMOUFLAGE P 1V120
Pełne oznaczenie klasyfikacyjne	EI 60 (V _{ed} i ↔ o) S 1500 C ₃₀₀ AA multi	EI 120 (V _{ed} i ↔ o) S 1500 C ₃₀₀ AA multi	EI 60 (h _{od} i ↔ o) S 1500 C ₃₀₀ AA multi	EI 120 (h _{od} i ↔ o) S 1500 C ₃₀₀ AA multi
Numer deklaracji właściwości użytkowych	CE_DoP_Rf-t_V12_PL	CE_DoP_Rf-t_V12_PL	CE_DoP_Rf-t_V14_PL	CE_DoP_Rf-t_V14_PL
Szerokość (B) [mm]	300...700 (1V) 350...1100 (2V)	300...700 (1V) 350...1100 (2V)	350...700 ⁴⁾	350...700 ⁴⁾
Wysokość (H) [mm]	385...1075 (1V) 385...1105 (2V)	385...1075 (1V) 385...1105 (2V)	385...1075 ⁴⁾	385...1075 ⁴⁾
Długość [mm]	92 ³⁾	92 ³⁾	92 ³⁾	92 ³⁾
Maksymalna powierzchnia netto [m²]	0,707 (1V) 1,098 (2V)	0,707 (1V) 1,098 (2V)	0,509	0,509
Odporność ogniowa/montaż pionowy w przewodzie wentylacji pożarowej z płyt PROMATECT L500¹⁾	EI 60 S (plyta o grubości min. 30 mm)	EI 120 S (plyta o grubości min. 50 mm)	–	–
Odporność ogniowa/montaż poziomy w przewodzie wentylacji pożarowej z płyt PROMATECT L500¹⁾	–	–	EI 60 S (plyta o grubości min. 30 mm)	EI 120 S (plyta o grubości min. 50 mm)
Odporność ogniowa/montaż pionowy w szacicie betonowym	EI 60 S (grubość ściany szachtu min. 100 mm)	EI 120 S (grubość ściany szachtu min. 100 mm)	–	–
Mechanizm sterujący	wyzwalacz elektromagnetyczny impuls (VD)/przerwa (VM)	wyzwalacz elektromagnetyczny impuls (VD)/przerwa (VM)	wyzwalacz elektromagnetyczny impuls (VD)/przerwa (VM)	wyzwalacz elektromagnetyczny impuls (VD)/przerwa (VM)
Przeznaczenie	wentylacja pożarowa ²⁾	wentylacja pożarowa ²⁾	wentylacja pożarowa ²⁾	wentylacja pożarowa ²⁾
Pozycja montażu				
Wymagania dodatkowe	–	–	wymagany montaż ramy KAP	wymagany montaż ramy KAP
Wykonanie dodatkowe/opcje	dwubiegunowy wyłącznik krańcowy ⁵⁾	dwubiegunowy wyłącznik krańcowy ⁵⁾	dwubiegunowy wyłącznik krańcowy ⁵⁾	dwubiegunowy wyłącznik krańcowy ⁵⁾
	malowanie ramy i przegrody: RAL9010, naturalny aluminium; gruntowanie ramy do samodzielnego malowania/tapetowania	malowanie ramy i przegrody: RAL9010, naturalny aluminium; gruntowanie ramy do samodzielnego malowania/tapetowania	malowanie ramy i przegrody: RAL9010, gruntowanie ramy do samodzielnego malowania/tapetowania	malowanie ramy i przegrody: RAL9010, gruntowanie ramy do samodzielnego malowania/tapetowania
	przegroda w wersji jednoskrzydłowej (1 V) lub dwuskrzydłowej (2 V)	przegroda w wersji jednoskrzydłowej (1 V) lub dwuskrzydłowej (2 V)	przegroda w wersji jednoskrzydłowej (1 V)	przegroda w wersji jednoskrzydłowej (1 V)

EI 60/120 S multi szczelność, izolacyjność ogniowa oraz dymoszczelność klapy wielostrefowej zachowana przez min. 60/120 minut

V_{ed} przeznaczenie do montażu w przewodzie wentylacji pożarowej w położeniu pionowym

h_{od} przeznaczenie do montażu w przewodzie wentylacji pożarowej w położeniu poziomym

i ↔ o kryteria skuteczności działania są spełnione dla ognia od strony wewnętrznej oraz zewnętrznej

AA kłapa uruchamiana automatycznie

1500 maksymalne podciśnienie robocze [Pa]

C₃₀₀ przydatność do stosowania wyłącznie w systemach wentylacji pożarowej

- 1) W aktualnej deklaracji właściwości użytkowych można znaleźć informacje o klasyfikacji po zamontowaniu w innych wielostrefowych przewodach wentylacji pożarowej.
- 2) Konieczność ręcznego zamykania klapy.
- 3) Wymiar dla przegrody zamkniętej.
- 4) Dostępny zakres wymiarów B x H należy sprawdzić w dokumentacji technicznej.
- 5) Dla wyłącznika dwubiegunowego dostępne po dwa wyjścia sygnałowe dla obu krańcowych położeni przegrody.

Wyzwalacze elektromagnetyczne zasilane są napięciem 24 V DC.

Mechanizmy sterujące klap są wyposażone standardowo w jednobiegunowy wyłącznik krańcowy (wskazuje otwarte i zamknięte położenie przegrody klapy).



Nazwa kłapy	KAMOUFLAGE MP 1V60	KAMOUFLAGE MP 1V120
Pełne oznaczenie klasyfikacyjne	EI 60 (V _{ed} i ↔ o) S 1500 C ₁₀₀₀₀ AA multi	EI 120 (V _{ed} i ↔ o) S 1500 C ₁₀₀₀₀ AA multi
Numer deklaracji właściwości użytkowych	CE_DoP_Rf-t_V28_PL	CE_DoP_Rf-t_V28_PL
Szerokość (B) [mm]	350...700	350...700
Wysokość (H) [mm]	385...1075	385...1075
Długość [mm]	112 ²⁾	112 ²⁾
Maksymalna powierzchnia netto [m ²]	0,6860	0,6860
Odporność ogniowa/montaż pionowy w przewodzie wentylacji pożarowej z płyt PROMATECT L500 ¹⁾	EI 60 S (płyta o grubości min. 30 mm)	EI 120 S (płyta o grubości min. 50 mm)
Odporność ogniowa/montaż pionowy w szachcie betonowym	EI 60 S (grubość ściany szachtu min. 100 mm)	EI 120 S (grubość ściany szachtu min. 100 mm)
Mechanizm sterujący	wyzwalacz elektromagnetyczny (impuls) + mechanizm zamykający	wyzwalacz elektromagnetyczny (impuls) + mechanizm zamykający
Przeznaczenie	wentylacja bytowa + wentylacja pożarowa	wentylacja bytowa + wentylacja pożarowa
Pozycja montażu [mm]		
Wykonanie dodatkowe/opcje	rama montażowa zintegrowana z kratą zabezpieczającą przed wpadnięciem do szachtu/przewodu	rama montażowa zintegrowana z kratą zabezpieczającą przed wpadnięciem do szachtu/przewodu
	malowanie ramy i przegrody: RAL9010, gruntowanie ramy do samodzielnego malowania/tapetowania	malowanie ramy i przegrody: RAL9010, gruntowanie ramy do samodzielnego malowania/tapetowania

EI 60/120 S multi szczelność, izolacyjność ogniowa oraz dymoszczelność kłapy wielostrefowej zachowana przez min. 60/120 minut

V_{ed} przeznaczenie do montażu w przewodzie wentylacji pożarowej w położeniu pionowym

i ↔ o kryteria skuteczności działania są spełnione dla ognia od strony wewnętrznej oraz zewnętrznej

AA kłapa uruchamiana automatycznie

1500 maksymalne podciśnienie robocze [Pa]

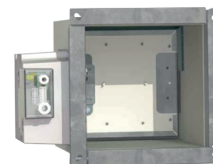
C₁₀₀₀₀ przydatność do stosowania w systemach wentylacji bytowej i pożarowej

1) W aktualnej deklaracji właściwości użytkowych można znaleźć informacje o klasyfikacji po zamontowaniu w innych wielostrefowych przewodach wentylacji pożarowej.

2) Wymiar dla przegrody zamkniętej.

Mechanizm sterujący kłapy KAMOUFLAGE MP zasilany jest napięciem 24 V DC.

Mechanizmy sterujące kłap są wyposażone standardowo w jednobiegunowy wyłącznik krańcowy (wskazuje otwarte i zamknięte położenie przegrody kłapy).



Nazwa klapy	VU120
Pełne oznaczenie klasyfikacyjne	EI 120 (v_{ed} - h_{od} i ↔ o) S 1500 C ₃₀₀ AA multi
	EI 120 (v_{ed} - h_{od} i ↔ o) S 1500 C ₁₀₀₀₀ AA multi
Numer deklaracji właściwości użytkowych	CE_DoP_Rf-t_V22_PL
Szerokość (B) [mm]	200...1200 ⁷⁾
Wysokość (H) [mm]	200...1000 ⁷⁾
Długość [mm] ⁶⁾	350 ⁴⁾
Maksymalna powierzchnia netto [m ²]	0,911
Odporność ogniowa/montaż pionowy i poziomy w przewodzie wentylacji pożarowej z płyt PROMATECT L500 ¹⁾	EI 120 S (płyta o grubości min. 50 mm)
Odporność ogniowa/montaż pionowy w szachcie betonowym	EI 120 S (grubość ściany szachtu min. 100 mm)
Przeznaczenie	wentylacja pożarowa (MANF) / wentylacja pożarowa + wentylacja bytowa (BEN)
Mechanizm sterujący	wyzwalacz elektromagnetyczny impuls (VD)/przerwa (VM) (MANF/MANF+ME) ³⁾
	sitownik Belimo BEN
Pozycja montażu	
Wymagania dodatkowe	od strony mechanizmu wymagany montaż kraty ochronnej lub podłączenie do przewodu wentylacji pożarowej ²⁾
Wykonanie dodatkowe/opcje	dwubiegunowy wyłącznik krańcowy ⁵⁾
	wybór systemu mocowań (więcej informacji w dokumentacji technicznej)

EI 120 S multi szczelność, izolacyjność ogniowa oraz dymoszczelność zachowana przez min. 120 minut
 v_{ed} przeznaczenie do montażu w przewodzie wentylacji pożarowej w położeniu pionowym
 h_{od} przeznaczenie do montażu w przewodzie wentylacji pożarowej w położeniu poziomym
AA klapa uruchamiana automatycznie
i ↔ o kryteria skuteczności działania są spełnione dla ognia od strony wewnętrznej oraz zewnętrznej
1500 maksymalne podciśnienie robocze [Pa]
C₃₀₀ przydatność do stosowania wyłącznie w systemach wentylacji pożarowej
C₁₀₀₀₀ przydatność do stosowania w systemach wentylacji bytowej i pożarowej

- 1) W aktualnej deklaracji właściwości użytkowych można znaleźć informacje o klasyfikacji po zamontowaniu w innych wielostrefowych przewodach wentylacji pożarowej.
- 2) Np. stalowy jednostrefowy przewód wentylacji pożarowej.
- 3) Konieczność ręcznego zamykania dla klap nie wyposażonych w mechanizm ME (dostępny wyłącznie dla VU120 + MANF).
- 4) W wykonaniu standardowym z mocowaniami PG30 (od strony mechanizmu), PS (od strony przewodu wentylacji pożarowej).
- 5) Dla wyłącznika dwubiegunowego dostępne po dwa wyjścia sygnałowe dla obu krańcowych położen przegrody (dostępny wyłącznie dla VU120 + MANF(+ ME)).
- 6) Podana długość dotyczy obudowy klapy i nie uwzględnia otwartej przegrody wystającej poza obrys obudowy. Dodatkowe informacje można znaleźć w dokumentacji technicznej.
- 7) Dostępny zakres wymiarów B x H należy sprawdzić w dokumentacji technicznej.

Wyzwalacze elektromagnetyczne zasilane są napięciem 24 V DC. Mechanizm ME zasilany jest napięciem 24 V AC/DC. Siłowniki Belimo są zasilane napięciem 24 V AC/DC albo 230 V AC. Siłowniki wyposażone są standardowo w jednobiegunowy wyłącznik krańcowy (wskazuje otwarte i zamknięte położenie przegrody klapy).

Typ ściany - klasyfikacja ogniowa kłapy – pozostałe warunki montażu							
Ściany z płyt gipsowych Multigips (R)EI 180				Ściany z bloczków silikatowych ^{**1)}			
Grubość 80 mm		Grubość 100 mm		Gęstość min. 650 kg/m ³			
Klasyfikacja	Uszczelnienie	Klasyfikacja	Uszczelnienie	Klasyfikacja ²⁾	Uszczelnienie	Min. grubość ściany [mm]	
ABS.60; ABD.60	EI 60 (v _e 0→i) S – (300 Pa)**	zaprawa	EI 60 (v _e 0→i) S – (300 Pa)**	zaprawa	EI 60 (v _e 0→i) S – (300 Pa)	zaprawa**/gips	100
ABS.120; ABD.120	–	–	–	–	EI 120 (v _e 0→i) S (300 Pa)	zaprawa cementowa	150
						wełna mineralna ≥ 40 kg/m ³ + nakładki z płyt GKF	100
ABS2.60; ABD2.60	EI 60 (v _e 0→i) S (300 Pa)**	zaprawa	EI 60 (v _e 0→i) S (300 Pa)**	zaprawa	EI 60 (v _e i↔o) S (300 Pa)	zaprawa/gips	100
ABS2.90; ABD2.90	–	–	–	–	EI 90 (v _e i↔o) S (300 Pa)	zaprawa cementowa	150
						wełna mineralna ≥ 40 kg/m ³ + gips + nakładki	100
						wełna mineralna + powłoka ≥ 150 kg/m ³ + przewód pokryty powłoką endotermiczną	
ABS2.120	EI 120 (v _e 0→i) S – (300 Pa)** ⁵⁾	zaprawa + nakładki	EI 120 (v _e 0→i) S – (300 Pa)** ⁵⁾	zaprawa	EI 120 (v _e 0→i) S – (300 Pa)** ⁵⁾	zaprawa	100
CR60; CR60-L500	EI 90 (v _e i↔o) S (500 Pa)	klej do bloczków	EI 90 (v _e i↔o) S (500 Pa)	klej do bloczków	EI 90 (v _e i↔o) S (500 Pa)	zaprawa cementowa	100
						gips	
						³⁾	
CR60-1s; CR60-1s-L500	–	–	–	–	EI 60 (v _e i↔o) S (500 Pa)	nie dotyczy	100
CR120; CR120-L500	EI 120 (v _e i↔o) S (500 Pa)	klej do bloczków	EI 120 (v _e i↔o) S (500 Pa)	klej do bloczków	EI 120 (v _e i↔o) S (500 Pa)	gips	100
						³⁾	
CR120-1s; CR120-1s-L500	–	–	–	–	EI 120 (v _e i↔o) S (500 Pa)	nie dotyczy	100
CR2; CR2-L500	EI 120 (v _e i↔o) S (500 Pa)	klej do bloczków	EI 120 (v _e i↔o) S (500 Pa)	klej do bloczków	EI 120 (v _e i↔o) S (500 Pa)	zaprawa cementowa	100
						gips	
CU-LT; CU-LT-L500	–	–	–	–	EI 120 (v _e i↔o) S (500 Pa)	gips	100
						³⁾	
CU-LT-1s	EI 120 (v _e i↔o) S (500 Pa)	klej do bloczków	EI 120 (v _e i↔o) S (500 Pa)	klej do bloczków	EI 120 (v _e i↔o) S (500 Pa)	nie dotyczy	100
CU2; CU2L; CU2-L500	EI 120 (v _e i↔o) S (500 Pa) ⁴⁾	klej do bloczków	EI 120 (v _e i↔o) S (500 Pa)	klej do bloczków	EI 120 (v _e i↔o) S (500 Pa)	gips	100
CU4; CU4L	–	–	–	–	EI 240 (v _e i↔o) S (500 Pa)	tynek ogniochronny	150

* W przypadku bloczków posiadających otwory konstrukcyjne, przed zamontowaniem kłapy powinny być one uszczelnione na całej szerokości przejścia instalacyjnego.

** Uwaga! Montaż nie jest objęty znakowaniem CE.

¹⁾ Jeżeli nie zaznaczono inaczej, dozwolona pozycja montażu oraz dopuszczalne odległości montażowe pomiędzy sąsiadującymi kłapami i przegrodami budowlanymi odpowiadają wymaganiom określonym dla ścian z gazobetonu. Szczegółowe wymagania należy potwierdzić w aktualnej DWU oraz DTR.

²⁾ Klasyfikacja ogniowa ściany musi być równa lub większa od klasyfikacji zamontowanej w niej kłapy.

³⁾ Montaż w oddaleniu od ściany – uszczelnienie według aktualnej DWU oraz DTR.

⁴⁾ Klasyfikacja ważna dla kłap o wymiarach maksymalnych do 1200 x 800 mm.

⁵⁾ Dostępne wyłącznie dla kłap o Dn maks, ø 160 mm.

Uwaga! Minimalne grubości ścian podane w tabeli powyżej dotyczą samej warstwy konstrukcyjnej bez tynku.

Biuro regionalne BYDGOSZCZ

ul. Jagiellońska 21, 85-097 Bydgoszcz, tel. 52 379 19 15
Karolina Jasińska, tel. 667 684 479, e-mail: jasinska@aereco.com.pl
Anna Kozłowska, tel. 690 205 950, e-mail: kozłowska@aereco.com.pl

Biuro regionalne GDAŃSK

ul. Kartuska 418, 80-125 Gdańsk, tel. 58 303 10 99
Szymon Flejszerowicz, tel. 509 998 854, e-mail: flejszerowicz@aereco.com.pl

Region Szczecin, Koszalin

Łukasz Skrzypczak, tel. 509 299 361, e-mail: skrzypczak@aereco.com.pl

Biuro regionalne KATOWICE

ul. Jesionowa 9a, lok. 901, 40-159 Katowice, tel. 32 258 01 57
Anna Giemza, tel. 667 684 485, e-mail: giemza@aereco.com.pl

Biuro regionalne KRAKÓW

ul. Karola Bunscha 18, 30-392 Kraków, tel. 12 414 39 93
Katarzyna Cichoń, tel. 513 336 201, e-mail: cichon@aereco.com.pl
Jolanta Halicka, tel. 504 565 283, e-mail: halicka@aereco.com.pl

Region Rzeszów

Michał Sudoł, tel. 509 298 485, e-mail: sudoł@aereco.com.pl

Biuro regionalne LUBLIN

ul. Jana Pawła II nr 17, 20-538 Lublin, tel. 81 746 20 40
Michał Tarkowski, tel. 667 684 491, e-mail: tarkowski@aereco.com.pl
Justyna Tarka, tel. 509 998 859, e-mail: tarka@aereco.com.pl

Biuro regionalne POZNAŃ

ul. Szelągowska 24, 61-626 Poznań, tel. 61 843 63 34
Maciej Swoboda, tel. 695 250 656, e-mail: swoboda@aereco.com.pl
Katarzyna Kucharczyk, tel. 690 204 946, e-mail: kucharczyk@aereco.com.pl

Biuro regionalne WARSZAWA

ul. Kasprzaka 7, 01-211 Warszawa, tel. 22 380 30 37
Tomasz Frączek, tel. 504 568 003, e-mail: fraczek@aereco.com.pl
Krzysztof Antecki, tel. 519 329 442, e-mail: antecki@aereco.com.pl

Biuro regionalne WROCŁAW

ul. Skarbowców 23a, 53-025 Wrocław, tel. 71 341 93 95
Katarzyna Rudzka, tel. 690 206 078, e-mail: rudzka@aereco.com.pl

AERECO WENTYLACJA sp. z o.o.

ul. Dobra 13 Łomna Las
05-152 Czosnów
tel. 22 380 30 00
e-mail: biuro@aereco.com.pl

www.aereco.com.pl

