

## BCS-P-TIP14FSR5(2)

- Kamera IP tubowa 4Mpx
- Przetwornik 1/3" PS CMOS
- Technologia SkyLight
- Zgodność z NDAA
- Obiektyw stały 2.8mm
- Mikrofon
- WDR120dB
- IR 50m
- Obudowa IP67
- Wtargnięcie w obszar i przekroczenie linii z rozpoznawaniem człowieka



Indeks: 12626  
GTIN13/EAN13: 5904890714427

URL: <https://bcs.pl/pl/4mpx/4315-bcs-p-tip14fsr52-5904890714427.html>

**BCS**  
POINT



### Szczegóły produktu

<b>Nazwa Urządzenia</b>	BCS-P-TIP14FSR5(2)
<b>Linia produktowa</b>	BCS POINT
<b>NDAA</b>	National Defense Authorization Act
<b>Nagrywanie w chmurze BCS</b>	Tak
<b>Typ kamery</b>	Tuba
<b>Rozdzielczość</b>	4 Mpx
<b>Przetwornik</b>	1/3" CMOS
<b>System skanowania</b>	Progressive Scan

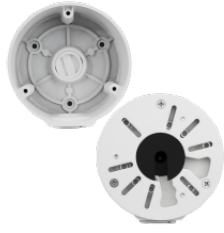
<b>Piksele</b>	2688(H)×1520(V)
<b>Obiektyw</b>	stały
<b>Ogniskowa</b>	2.8 mm
<b>Apertura</b>	F1.6
<b>Focus</b>	Stały
<b>Iris</b>	Stały
<b>Zoom cyfrowy</b>	16×
<b>Kąt widzenia</b>	H: 97° V: 52.2° D: 107.5°
<b>DORI</b>	Detect 63m / Observe 25m / Recognize 13m / Identify 6m
<b>Czułość kamery</b>	0.003Lux(F1.6,AGC) 0Lux(B/W,IR)
<b>Stosunek S/N</b>	52dB
<b>Balans bieli</b>	(AWB) Auto / manual
<b>WDR</b>	120dB
<b>Kompensacja tła</b>	BLC / HLC / WDR(120dB)
<b>Migawka</b>	Auto / manual 1~1/100000s
<b>Kontrola wzmocnienia</b>	(AGC) Auto / manual
<b>Redukcja szumów</b>	2D/3D DNR
<b>Roi</b>	Region of Interest
<b>Defog</b>	Digital
<b>Obrót obrazu</b>	Mirror, Flip 0°/90°/180°/270°
<b>Ilość strumieni</b>	2
<b>Rozdzielczości</b>	4M(2688×1520)(2560×1440) / 3M(2304×1296) / 2M(1920×1080) / 720P(1280×720) / D1(720×576) / (640×360) / 2CIF(704×288) / CIF(352×288)
<b>Strumień główny</b>	2688×1520@25fps 2560×1440@25fps 2304×1296@30fps 1920×1080@30fps
<b>Strumień drugi</b>	1280×720@30fps 720×576@30fps 640×360@30fps 704×288@30fps 352×288@30fps
<b>Bitrate</b>	128Kbps~6144kbps
<b>Kompresja wideo</b>	H.265 / H.265+ / H.264 / MJPEG
<b>Dzień/noc</b>	ICR
<b>Rodzaj oświetlacza</b>	IR LED
<b>Zasięg IR</b>	50m
<b>Mikrofon</b>	Tak
<b>Kompresja audio</b>	G.711A / G.711U
<b>Przechowywanie</b>	NAS(NFS)
<b>Gniazdo karty pamięci</b>	microSD 512GB
<b>Obsługa</b>	Web Service, CMS BCS Manager (Windows/Linux/MAC), Mobile App(iOS, android)
<b>Detekcja ruchu</b>	4
<b>Maski prywatności</b>	4
<b>Sieć</b>	RJ-45 10/100Mbps
<b>Zgodność</b>	ONVIF(S/G/T)
<b>Protokoły</b>	IPv4, IGMP, ICMP, ARP, TCP, UDP, DHCP, RTP, RTSP, RTCP, RTMP, DNS, DDNS, NTP, FTP, UPnP, HTTP, HTTPS, SMTP, QoS, SSL/TLS, 802.1x, SNMP
<b>Bezpieczeństwo</b>	Password Protection, Strong Password, HTTPS Encryption, Export Operation Logs, Basic and Digest Authentication RTSP, Digest Authentication HTTP, TLS 1.2, WSSE, Digest Authentication ONVIF
<b>Rodzaj zasilania</b>	12VDC / PoE(802.3af)
<b>Pobór mocy</b>	max 5.6W
<b>Kolor obudowy</b>	Biały
<b>Klasa szczelności IP</b>	IP67
<b>Zabezpieczenie przeciwprzepięciowe</b>	4kV
<b>Warunki pracy</b>	-30°C~+60°C max 95% RH
<b>Wymiary</b>	190×73×71mm

<b>Waga</b>	0.45kg
<b>Obudowa</b>	Metal
<b>Ai - Wbudowane funkcje inteligentne</b>	Wbudowane inteligentne algorytmy rozpoznawania i analizy obrazu
<b>Ai - Ochrona perymetryczna</b>	Wtargnięcie w obszar, przekroczenie linii
<b>Ai - Rozpoznawanie obiektów</b>	Rozpoznawanie człowieka dla wtargnięcia w obszar, przekroczenia linii redukuje fałszywe wywołanie alarmu.

## Aksesoria



BCS-P-A81



BCS-ADU100



BCS-ADU125