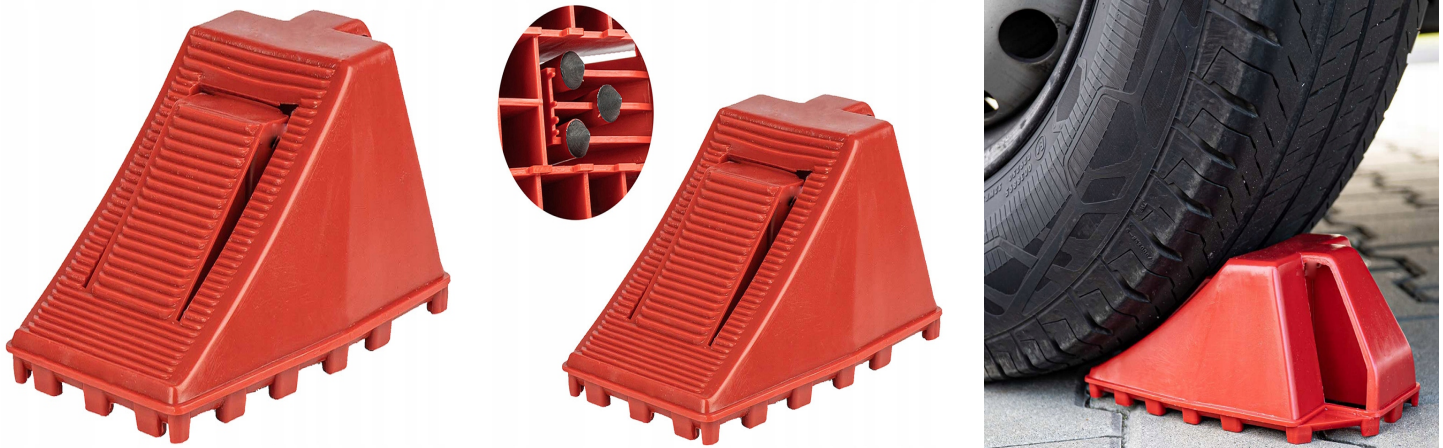


KLIN POD KOŁO SAMOCHODOWE PRZYCZEPKI BLOKADA ZABEZPIECZAJĄCY MOCNY HAMULEC

Galeria Produktu



Opis Produktu

≡≡≡TYLKO U NAS≡≡≡

Klin przeznaczony jest do zabezpieczania pojazdów przed przemieszczaniem się podczas napraw.

Specjalne kolce, które wysuwają się w podłoże w momencie najechania pojazdu na klin pełnią rolę hamulca.

Wykonana z wytrzymałego tworzywa sztucznego.

Stabilny

Znajduje zastosowanie przy samochodach osobowych , przyczepkach, lawetach, samochodach dostawczych

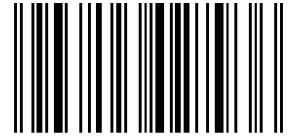
Przydatny w każdym garażu, warsztacie, pojeździe.

Zabezpiecza pojazdy przed niekontrolowanym ruchem.

Kolor wysyłany jest losowo - zależnie od partii i aktualnej dostawy.

≡W rewelacyjnej cenie≡

Specjalne kolce, które wysuwają się w podłoże w momencie najechania pojazdu na klin



pełnią rolę hamulca.

Parametry Techniczne

Parametr	Wartość
Marka	Amio
EAN (GTIN)	5903293027936
Kod producenta	02793
Udźwig	3500
Waga produktu z opakowan 1	
Stan	Nowy