

Wał koła C-360 C-360 3P komplet na łożyskach 50428072_89822

Wał koła C-360 C-360 3P komplet na łożyskach 50428072

Wał koła C-360 C-360 3P komplet na łożyskach 50428072 to gotowy do montażu, kompletny podzespół układu napędowego dedykowany do ciągników Ursus C-360 oraz C-360 3P. Wał koła tylnego jest kluczowym elementem przeniesienia napędu, bezpośrednio odpowiadającym za napędzanie tylnych kół ciągnika. Oferowany zestaw zawiera wszystkie niezbędne komponenty do regeneracji zwolnicy, co gwarantuje przywrócenie pełnej sprawności układu jezdnego.

Wał koła kompletny na łożyskach C-360 - Specyfikacja i zawartość:

Wybierając ten komplet, otrzymujesz pełen pakiet części zamiennych, co eliminuje konieczność osobnego szukania uszczelnień czy podkładek. W skład zestawu wchodzi:

- **Wał koła C-360 C-4011 (50428072):** Główny element nośny wykonany z wytrzymałej stali.
- **Łożysko stożkowe 32211 (55x100x26,75):** Precyzyjne łożysko do osadzenia wału.
- **Łożysko stożkowe 30214 (70x125x26):** Wytrzymałe łożysko stożkowe o wysokiej nośności.
- **Nakrętka wału koła KM11 (50428440):** Solidna nakrętka do zabezpieczenia łożysk.
- **Pierścień uszczelniający 80x100x13mm (50742290):** Skuteczna ochrona przed wyciekami oleju ze zwolnicy.
- **Wkładka zwolnicy (46428180) oraz Sprężyna wkładki (50428080).**
- **Zestaw podkładek:** Podkładka łożyskowa MB 11 (55mm) oraz podkładka wału koła (50528111).

Wał koła Ursus C-360 - Zastosowanie:

Zestaw jest kompatybilny z następującymi modelami ciągników:

- **Ursus C-360**
- **Ursus C-360 3P**
- **Ursus C-4011**

Wał koła tylnego C-360 50428072 - Dlaczego warto wybrać ten zestaw?

- **Wysoka jakość wykonania:** Wał został wykonany z materiałów odpornych na wysokie obciążenia, co zapewnia mu trwałość podczas prac polowych.
- **Kompletność:** Kupując gotowy zestaw, oszczędzasz czas i masz pewność, że wszystkie elementy (łożyska, uszczelniacze, podkładki) są wzajemnie dopasowane.
- **Niezawodność:** Nowe łożyska i uszczelnienia to gwarancja cichej pracy zwolnicy oraz braku wycieków, które mogłyby zanieczyścić szczęki hamulcowe.

- **Bezpieczeństwo pracy:** Solidne elementy mocujące (nakrętka, podkładki) zapewniają stabilne osadzenie koła tylnego.

Wał koła kompletny C-360 - Dodatkowe informacje:

- **Odporność na przeciążenia:** Konstrukcja wału pozwala na bezpieczne przenoszenie momentu obrotowego nawet w trudnych warunkach transportowych.
- **Zgodność z normami:** Wszystkie wymiary odpowiadają dokumentacji technicznej, co zapewnia bezproblemowy montaż w obudowie zwolnicy.
- **Wskazówka montażowa:** Podczas wymiany wału zaleca się kontrolę stanu kół zębatach zwolnicy. Prawidłowe dociągnięcie nakrętki KM11 i zabezpieczenie podkładką MB 11 jest kluczowe dla uniknięcia luzów na łożyskach stożkowych.

Zestaw wału koła C-360 - FAQ

- **Czy zestaw zawiera wszystkie uszczelnienia?** Tak, w komplecie znajduje się simmering o wymiarach 80x100x13mm.
- **Czy wał odpowiada modelowi C-4011?** Tak, wał o numerze 50428072 jest stosowany wymiennie w modelach C-4011, C-360 oraz C-360 3P.
- **Z jakiej stali wykonany jest wał?** Wał wykonano z wysokogatunkowej stali konstrukcyjnej poddanej odpowiedniej obróbce, aby wytrzymać siły skręcające.

Wał koła tylnego Ursus zdjęcia:







MIZAR



MIZAR



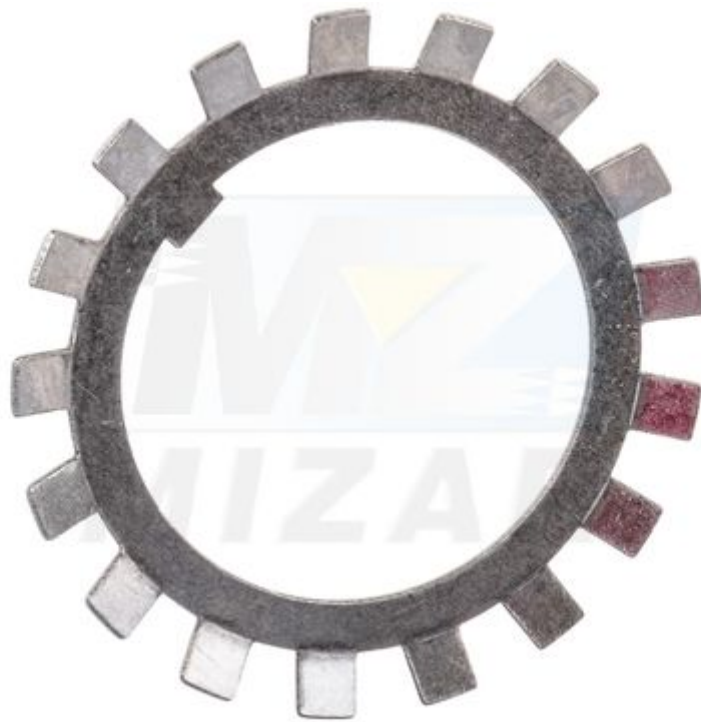
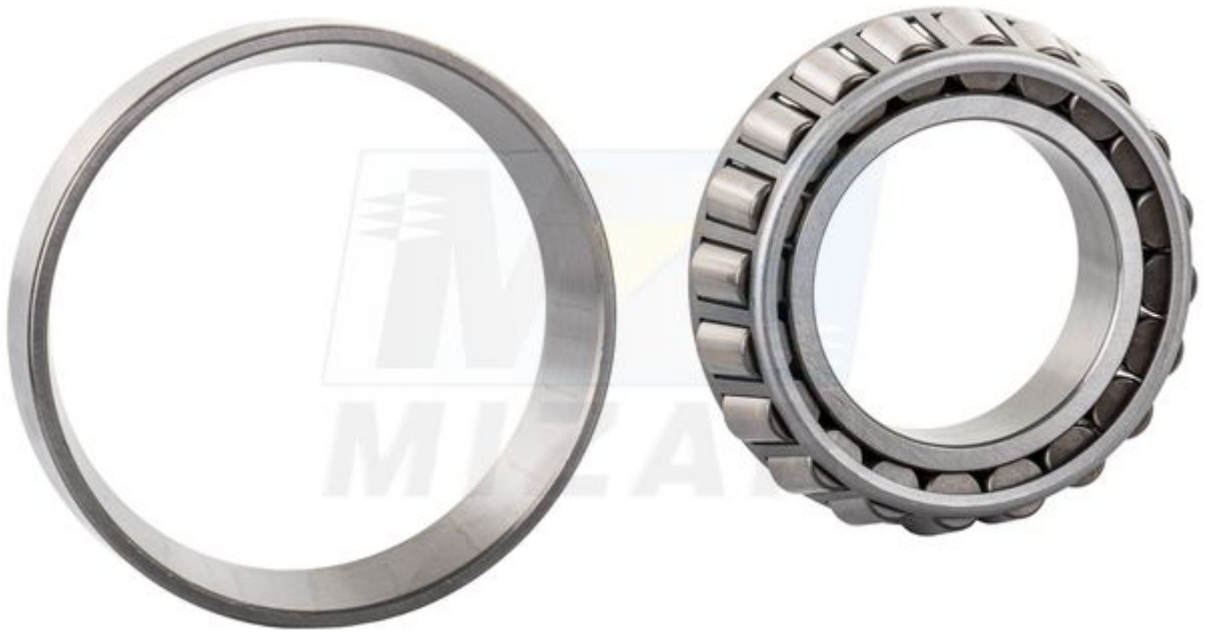


MIZAR





















Zadbaj o sprawny napęd swojego ciągnika! Wybierz kompletny Wał koła C-360 na łożyskach 50428072 i zapewnij sobie spokój oraz niezawodność podczas prac w gospodarstwie.