



# Instrukcja instalacji i zmiany języka programu **Solar Power System**

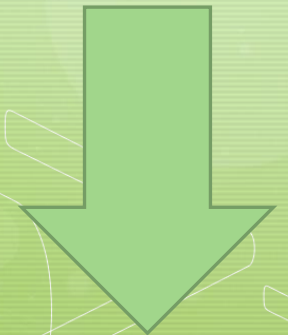





- ▀ Aby pobrać program ***Solar Power System*** prosimy kliknąć


**TUTAJ**

Pobieranie  
programu

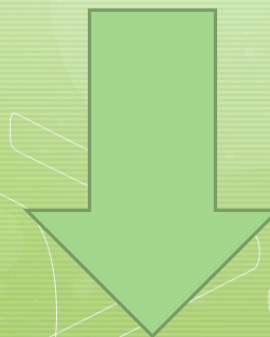


<input type="checkbox"/> Nazwa	Data modyfikacji	Typ	Rozmiar
 Monitoring Software System	07.04.2022 14:45	Folder plików	



<input type="checkbox"/> Nazwa	Data modyfikacji	Typ	Rozmiar
 MPS	21.04.2022 10:52	Folder plików	

Po pobraniu programu otwieramy następująco foldery



<input type="checkbox"/> Nazwa	Data modyfikacji	Typ	Rozmiar
Flash	23.03.2021 17:50	Folder plików	
Picture	23.03.2021 17:50	Folder plików	
EntityFramework.dll	14.09.2019 17:01	Rozszerzenie aplik...	4 872 KB
EntityFramework.SqlServer.dll	14.09.2019 17:01	Rozszerzenie aplik...	578 KB
EntityFramework.SqlServer	14.09.2019 17:01	Dokument XML	160 KB
EntityFramework	14.09.2019 17:01	Dokument XML	3 650 KB
log4net.dll	28.09.2020 16:07	Rozszerzenie aplik...	270 KB
log4net	28.09.2020 16:07	Dokument XML	1 480 KB
MpsDataBase	21.04.2022 10:52	Data Base File	400 KB
MySql.Data.dll	02.10.2015 23:04	Rozszerzenie aplik...	447 KB
<input checked="" type="checkbox"/> SolarPowerSystem	23.01.2021 16:02	Aplikacja	173 287 KB
SolarPowerSystem.exe.config	06.01.2021 11:57	Plik CONFIG	2 KB
SolarPowerSystem.pdb	23.01.2021 16:02	Plik PDB	256 KB
System.Data.SQLite.dll	30.05.2020 15:54	Rozszerzenie aplik...	1 746 KB
System.Data.SQLite.EF6.dll	30.05.2020 16:03	Rozszerzenie aplik...	181 KB
System.Data.SQLite.Linq.dll	30.05.2020 16:03	Rozszerzenie aplik...	181 KB
System.Data.SQLite	30.05.2020 16:03	Dokument XML	1 077 KB

Aby włączyć program klikamy dwa razy w oznaczony plik




SolarPowerSystem

系统配置 设备控制 观察 语言 帮助

DESKTOP-71U3SAC

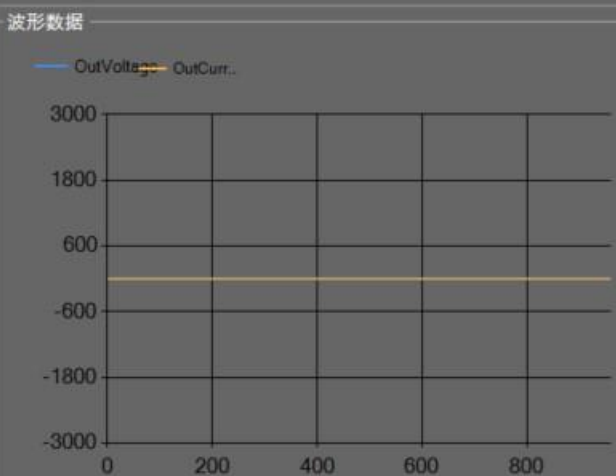
运行状态



基本信息

电网电压	<input type="text" value="0"/> V	电池放电电流	<input type="text" value="0"/> A
电网频率	<input type="text" value="0"/> Hz	AC输出电压	<input type="text" value="0"/> V
PV输入电压	<input type="text" value="0"/> V	AC输出频率	<input type="text" value="0"/> Hz
PV输入电流	<input type="text" value="0"/> A	输出视在功率	<input type="text" value="0"/> VA
电池电压	<input type="text" value="0"/> V	输出有功功率	<input type="text" value="0"/> W
电池容量	<input type="text" value="0"/> %	负载百分比	<input type="text" value="0"/> %
充电电流	<input type="text" value="0"/> A		

波形数据



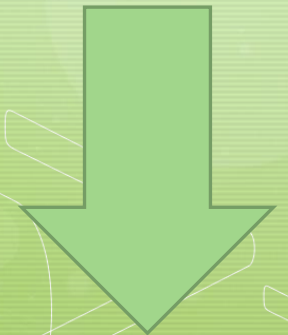
额定信息

电网额定输入电压	<input type="text" value="0"/> V	额定AC输出频率	<input type="text" value="0"/> Hz
电网额定输入电流	<input type="text" value="0"/> A	额定AC输出电流	<input type="text" value="0"/> A
额定电池电压	<input type="text" value="0"/> V	额定输出视在功率	<input type="text" value="0"/> VA
额定AC输出电	<input type="text" value="0"/> V	额定输出有功功率	<input type="text" value="0"/> W

产品信息

设备ID	<input type="text" value="0"/>
从CPU版本	<input type="text" value="0"/>
主CPU版本	<input type="text" value="0"/>

Po otwarciu programu klikamy w czwartą zakładkę w menu górnym



SolarPowerSystem

系统配置 设备控制 观察 语言 帮助

中文 英文

导航栏 DESKTOP-71U3SAC

运行状态

基本信息

电网电压	<input type="text" value="0"/> V	电池放电电流	<input type="text" value="0"/> A
电网频率	<input type="text" value="0"/> Hz	AC输出电压	<input type="text" value="0"/> V
PV输入电压	<input type="text" value="0"/> V	AC输出频率	<input type="text" value="0"/> Hz
PV输入电流	<input type="text" value="0"/> A	输出视在功率	<input type="text" value="0"/> VA
电池电压	<input type="text" value="0"/> V	输出有功功率	<input type="text" value="0"/> W
电池容量	<input type="text" value="0"/> %	负载百分比	<input type="text" value="0"/> %
充电电流	<input type="text" value="0"/> A		

波形数据

— OutVoltage — OutCurr..

额定信息

电网额定输入电压	<input type="text" value="0"/> V	额定AC输出频率	<input type="text" value="0"/> Hz
电网额定输入电流	<input type="text" value="0"/> A	额定AC输出电流	<input type="text" value="0"/> A
额定电池电压	<input type="text" value="0"/> V	额定输出视在功率	<input type="text" value="0"/> VA
额定AC输出电	<input type="text" value="0"/> V	额定输出有功功率	<input type="text" value="0"/> W

产品信息

设备ID	<input type="text" value="0"/>
从CPU版本	<input type="text" value="0"/>
主CPU版本	<input type="text" value="0"/>

Wybieramy drugie od góry pole



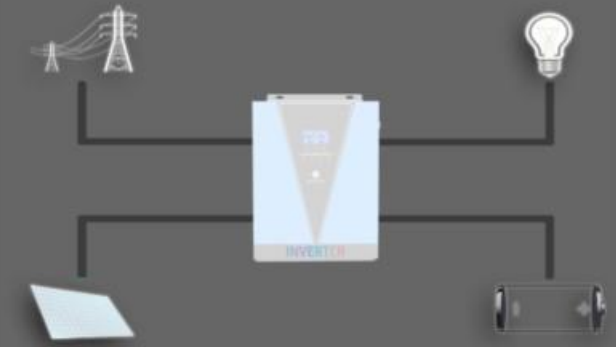
SolarPowerSystem

System Config Device Control View **Language** Help

Chinese  
English

NavigationBar DESKTOP-71U3SAC

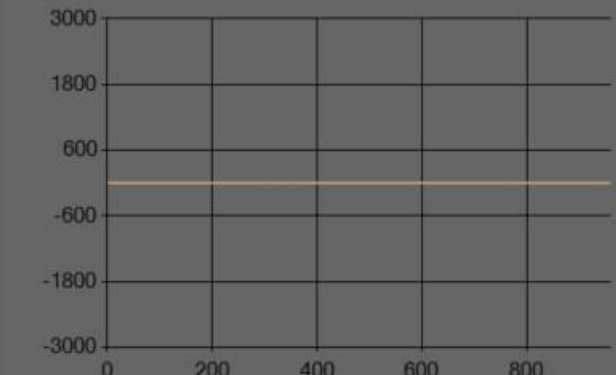
Running State



Basic Information

Grid Voltage	0 V	Discharge Current	0 A
Grid Frequency	0 Hz	Out Ac Voltage	0 V
Pv In Voltage	0 V	Out Ac Frequency	0 Hz
Pv In Current	0 A	Out Apparent Power	0 VA
Battery Voltage	0 V	Out Active Power	0 W
Battery Capacity	0 %	Load Percent	0 %
Charging Current	0 A		

Waveform Data



Rated Information

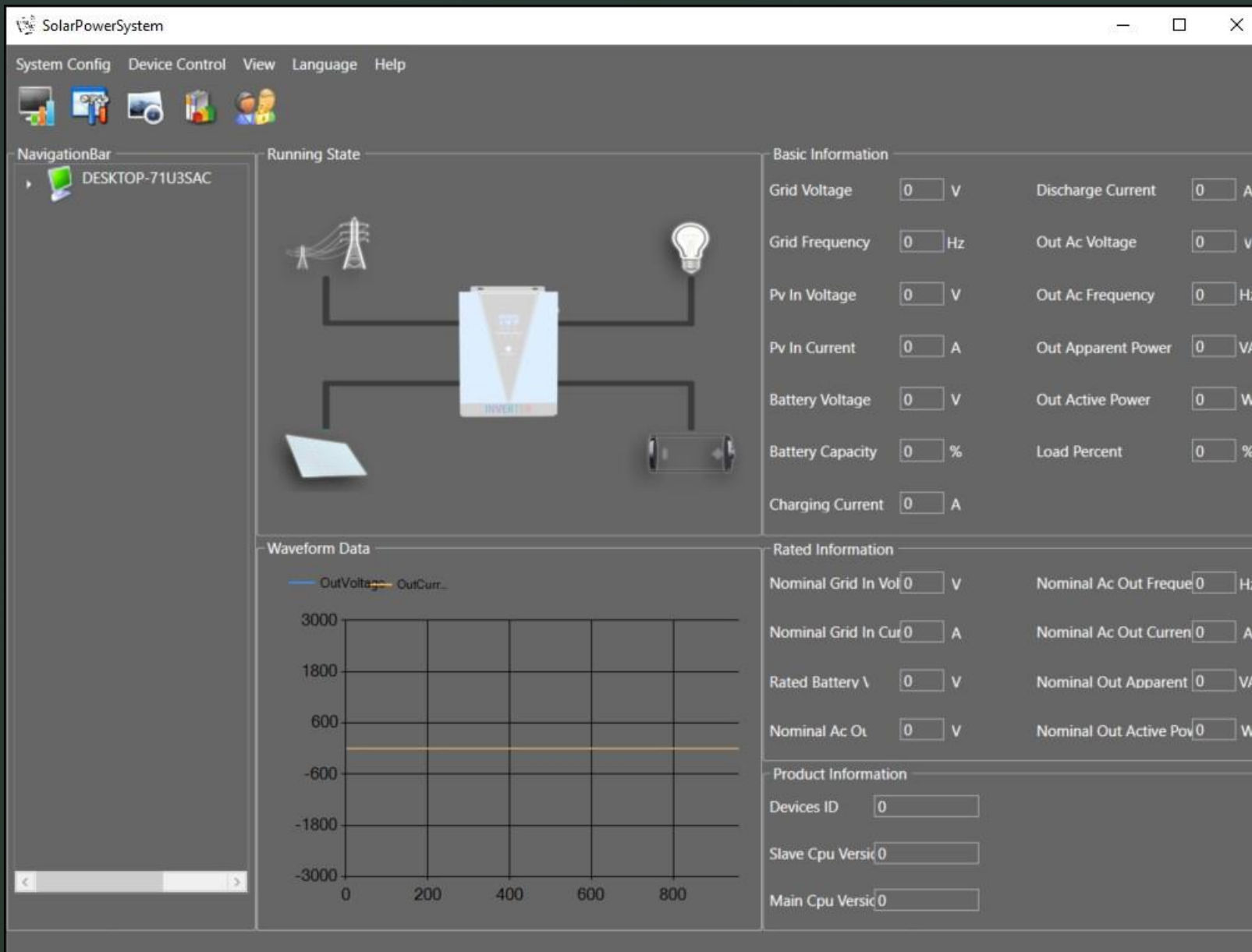
Nominal Grid In Vol	0 V	Nominal Ac Out Freque	0 Hz
Nominal Grid In Cur	0 A	Nominal Ac Out Curren	0 A
Rated Battery V	0 V	Nominal Out Apparent	0 VA
Nominal Ac Ot	0 V	Nominal Out Active Pov	0 W

Product Information

Devices ID	0
Slave Cpu Versic	0
Main Cpu Versic	0

Język został  
zmieniony





Przy  
następnym  
uruchomieniu  
programu  
zmiana języka  
nie będzie  
wymagana

Dziękujemy