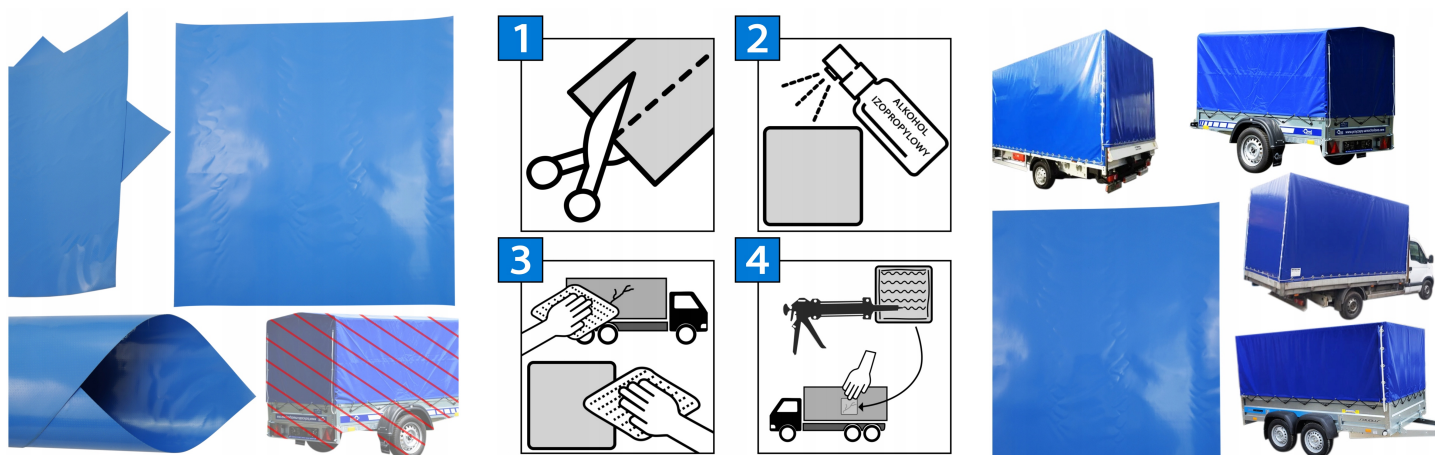




ŁATA do naprawy PLANDEK Naczep Przyczep 50x50cm Plandek ochronnych

Galeria Produktu



Opis Produktu

Dane techniczne:

Materiał: PVC - elastyczny polichlorek winylu Wymiary: dł. ~50cm x szer. ~50cm

Grubość: 0,4mm Kolor: niebieski - błękitny Klejenie pod wodą: TAK

Łata do naprawy plandek naczep, przyczep itp:

Przeznaczona do naprawy plandek transportowych i ochronnych Duży rozmiar: aż 50 x 50cm Wykonana z wytrzymałego PVC w kolorze dopasowanym do plandek Bardziej odporna na uszkodzenia niż standardowy materiał plandeki Można ją samodzielnie przyciąć do odpowiednich rozmiarów Nadaje się do klejenia zarówno na sucho, jak i na mokro

Parametry Techniczne

Parametr	Wartość
Numer katalogowy części	Łata plandekowa Skuteczna naprawa i ochrona



Marka	bez marki
-------	-----------

Waga produktu z opakowan	0.2
--------------------------	-----

EAN (GTIN)	5904507011437
------------	---------------

Stan	Nowy
------	------

Stan opakowania	oryginalne
-----------------	------------