

GL01

Grzałka elektryczna z regulatorem temperatury

GL01.900BKM Cu-ST

900 W czarny mat

Przeznaczenie

Grzałka elektryczna z regulatorem temperatury przeznaczona jest do podgrzewania wody w grzejniku łazienkowym (samodzielny grzejnik wodny lub podłączony do instalacji c.o.). Urządzenie przeznaczone jest do użytku domowego.



Marka: VOLUX
Seria: GL01
Kod produktu: GL01.900BKM Cu-ST
Kod EAN: 5901549235357

Produkt jest zgodny z dyrektywami UE
LVD 2014/35/UE
EMC 2014/30/UE

oraz spełnia normy
PN-EN 60335-1
PN-EN 60335-2
PN-EN 55014-1



STEROWANIE
ELEKTRONICZNE



TECHNOLOGIA
ENERGY SAVING



FUNKCJA
ANTIFREEZE

Charakterystyka techniczna

Urządzenie składa się z elementu grzejnego 900W, elektronicznego termostatu, który zapewnia regulację temperatury wody w grzejniku oraz przewodu zasilającego z uniwersalną wtyczką. Świecenie diody sygnalizującej, wskazuje pracę grzałki. Urządzenie wyposażone jest w zabezpieczenie termiczne jednokrotnego działania (bezpowrotne) umieszczone w korku elementu grzewczego, które zadziała po przekroczeniu temp. 90°C przez bezpiecznik termiczny. W celu przywrócenia pełnej sprawności urządzenia niezbędna jest interwencja wykwalifikowanego serwisu producenta.

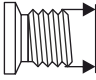
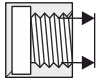
Grzałka elektryczna z regulatorem temperatury

Dane techniczne

	jedn.	GL01
Moc	W	900W
Napięcie znamionowe	V~	230V / 50 Hz
Prąd znamionowy	A	3,9
Środowisko pracy		Woda
Zakres regulacji temperatury	°C	13 - 65 +/- 3
Przewód przyłączeniowy z wtyczką	mm ²	3 x 0,75
Długość przewodu przyłączeniowego	mm	1500 spiralny czarny
Średnica króćca przyłączeniowego (gwint)	cal	1/2"
Klasa ochronności		KL. I
Stopień ochronny		IP 44
Masa	kg	0,43
Długość elementu grzejnego (L)*	mm	350

(*) mierzona od czopa głowicy grzałki, długość zanurzeniowa

Rozmiar gwintu

Rozmiar gwintu grzałki	 Gwint zewnętrzny		 Gwint wewnętrzny	
	\varnothing średnica zewnętrzna gwintu grzałki		\varnothing średnica wewnętrzna otworu do którego wkręcana jest grzałka	
[cal]	[mm]	[cm]	[mm]	[cm]
1/2"	20,955	2,1	18,631	1,9

Gwint calowy rurowy, stożkowy BSPT

GL01.900BKM Cu-ST

900 W czarny mat

Technologia

Centralne usytuowanie skrętki grzejnej zapewnia wysoką i stabilną jakość parametrów elektrycznych.

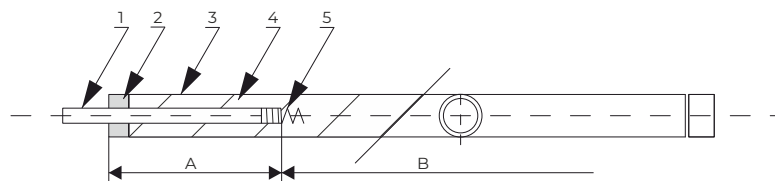
Wysokie dopuszczalne temperatury powierzchni rurki osłaniającej i wysokie obciążenie powierzchniowe oraz mocno zagęszczona izolacja z wysokojakościowych tlenków magnezu i wysoka jakość drutów oporowych zapewnia długą żywotność pracy.

Charakterystyka materiałowa

Element grzewczy (rurka osłonowa)	miedź (Cu)	
Korek (głowica)	stal zwykła (ST)	mosiądz (MO)*
Pokrycie elementu grzewczego i korka	nikiel	
Obudowa	ABS - czarny mat - lakierowanie	
Termostat	elektroniczny	
Czujnik temperatury	NTC 47 kΩ	

(*) korek (głowica) w mosiądzu opcjonalnie, kod produktu: GL01.900BKM Cu-MO

Budowa elementu grzewczego



A - strefa martwa (część niegrzejna)

B - strefa czynna (część grzejna)

1 - trzpień zaciskowy

2 - uszczelnienie

3 - rurka osłonowa

4 - materiał izolacyjny

5 - skrętka grzejna

GL01.900BKM Cu-ST

900 W czarny mat

Parametry elementu grzewczego

	średnica rurki fi [mm]	grubość ścianki [mm]
Element grzewczy (rura osłonowa)	6,75	0,5

Funkcjonalność

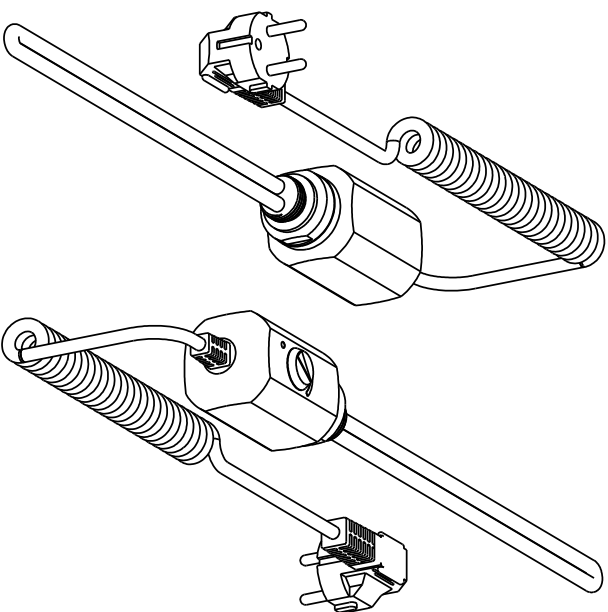
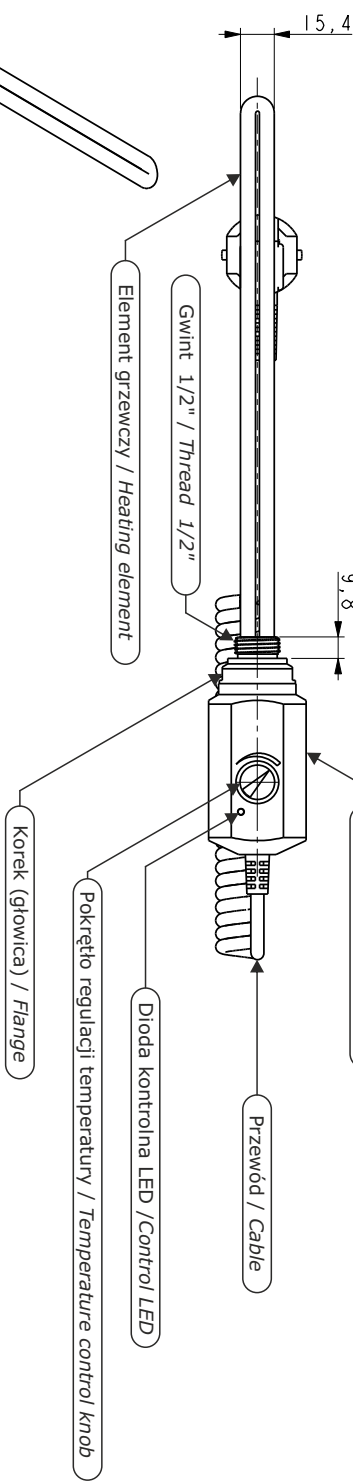
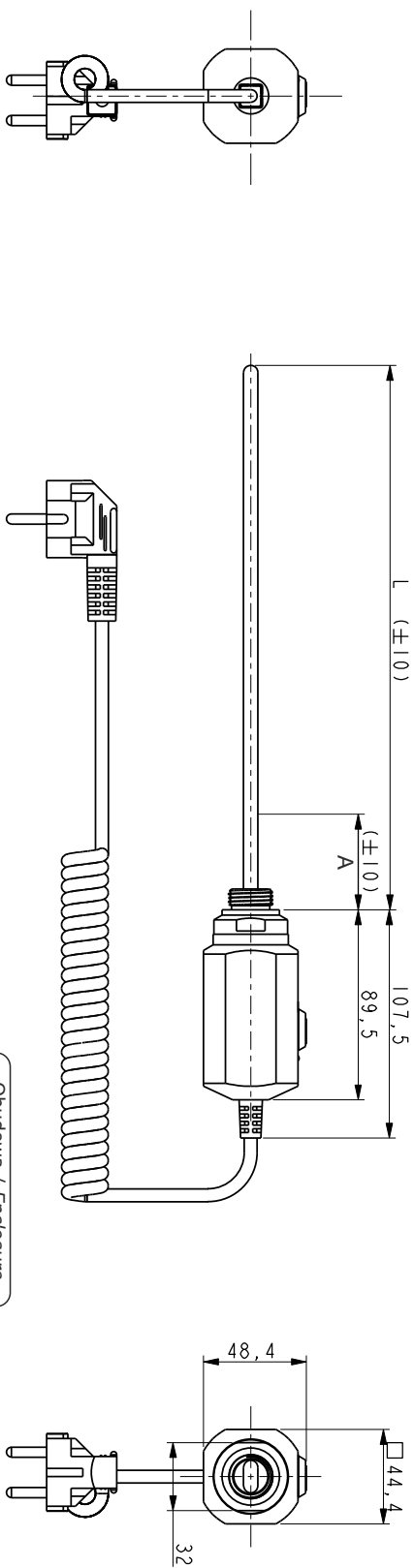
regulacja temperatury
technologia ENERGY SAVING
funkcja ANTIFREEZE
sterowanie elektroniczne
niski pobór mocy w trybie czuwania - ULTRA LOW POWER

Dobór mocy grzałki do grzejnika

Zalecany odpowiedni dobór grzałki do mocy grzewczej grzejnika					
dobór grzałki do grzejnika dla parametrów 75/65/20					
moc grzewcza grzejnika	poniżej 300W	300W - 600W	600W - 900W	900W - 1200W	pow. 1200W
moc grzałki	150W	300W	600W	900W	1200W

Moc grzałki elektrycznej montowanej do grzejnika nie może być większa od mocy grzewczej grzejnika podawanej przy parametrach 75/65/20°C. Zalecane zmniejszenie mocy grzałki o około 20% od mocy grzewczej grzejnika.

Grzałka elektryczna z regulatorem temperatury
150 W, 250 W, 300 W, 600 W, 900 W, 1200 W, 1/2"
Electric heating element with temperature control
150 W, 250 W, 300 W, 600 W, 900 W, 1200 W, 1/2"



Model Model	Moc Power	Długość L Length L	Gwint G Thread G	Strefa martwa A Neutral zone A
GL01.150	150 W	305 mm	1/2 "	45 mm
GL01.250	250 W	190 mm	1/2 "	45 mm
GL01.300	300 W	255 mm	1/2 "	45 mm
GL01.600	600 W	305 mm	1/2 "	45 mm
GL01.900	900 W	350 mm	1/2 "	45 mm
GL01.1200	1200 W	365 mm	1/2 "	45 mm

GL01 - Grzałka elektryczna z regulatorem temperatury (230 V)

GL01 - Electric heating element with temperature control (230 V)



VOLUX Sp. z o.o.,
 ul. Piękna 13,
 85-303 Bydgoszcz, Poland

Norma / Standard	Dyrektywa / Directive
PN-EN 60335	LVD
PN-EN 55014	EMC