

# Nakrętka haka transportowego C-330 Ursus M36x3mm koronkowa\_27987

## Nakrętka haka transportowego C-330 Ursus M36x3mm koronkowa

**Nakrętka haka transportowego C-330 Ursus M36x3mm koronkowa** to specjalistyczna **część zamienna** przeznaczona do zabezpieczania haka transportowego w ciągniku Ursus C-330. Dzięki precyzyjnemu gwintowi M36x3mm oraz koronkowej konstrukcji nakrętka gwarantuje solidne połączenie, odporne na wibracje i siły działające podczas pracy w polu. Jej konstrukcja umożliwia zastosowanie zawlecзки, co dodatkowo zabezpiecza przed samoczynnym odkręceniem. Produkt wykonany jest z trwałego metalu, który wytrzymuje duże naprężenia mechaniczne i warunki atmosferyczne. To rozwiązanie dedykowane dla użytkowników wymagających bezpieczeństwa i niezawodności podczas transportu. Wybór tej **części zamiennej** to gwarancja stabilności i pewności działania całego układu zaczepowego.



## Nakrętka haka transportowego C-330 Ursus - Specyfikacje Techniczne:

- **Gwint:** M36x3mm
- **Szerokość na klucz:** 50mm
- **Wysokość całkowita:** 38mm
- **Zastosowanie:** Ursus C-330
- **Numer katalogowy:** 54231715
- **Typ części:** część zamienna do haka transportowego

- **Konstrukcja:** nakrętka koronkowa umożliwiająca zabezpieczenie zawleczką
- **Materiał:** stal utwardzana odporna na odkształcenia
- **Powierzchnia:** zabezpieczona przed korozją
- **Kompatybilność:** zgodna z Ursus C-330

## Nakrętka haka transportowego C330 Ursus - Zalety:

- Wytrzymała konstrukcja odporna na przeciążenia
- Koronkowy profil pozwala na skuteczne zabezpieczenie zawleczką
- Precyzyjny gwint M36x3mm gwarantuje pewne dokręcenie
- Łatwy montaż bez potrzeby przeróbek
- Niezawodna **część zamienna** do układu zaczepowego Ursusa C-330



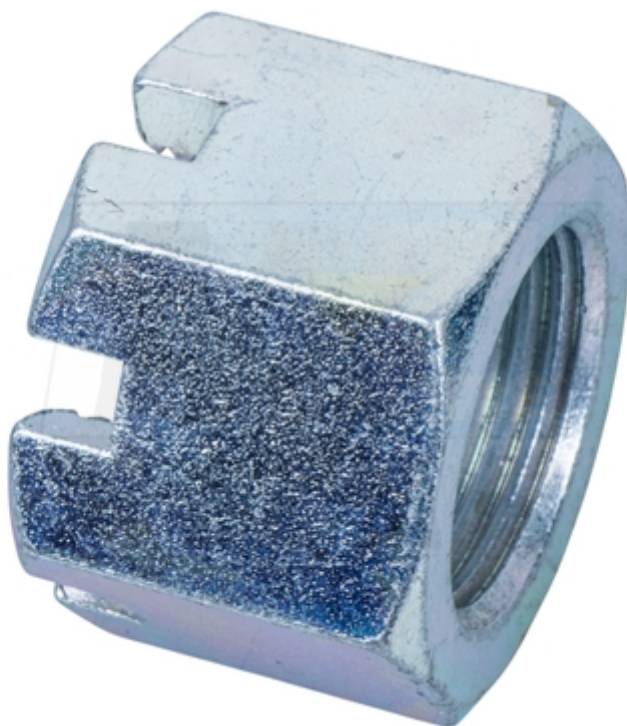
## Funkcja nakrętki haka transportowego Ursus C-330

Nakrętka pełni ważną funkcję zabezpieczającą w układzie haka transportowego. Umożliwia mocne i trwałe dokręcenie haka, co zapobiega jego poluzowaniu w trakcie pracy ciągnika. Konstrukcja koronkowa ułatwia zastosowanie zawleczki, co zwiększa bezpieczeństwo eksploatacji i eliminuje ryzyko awarii. Stosowanie odpowiedniej nakrętki o właściwym gwincie i wymiarze wpływa bezpośrednio na trwałość całego układu zawieszenia. Jest to obowiązkowy element dla każdego użytkownika ciągnika Ursus C-330, który ceni sobie funkcjonalność i niezawodność. To sprawdzona **część zamienna** do zastosowań transportowych i rolniczych.

## Dlaczego nakrętka koronkowa M36x3mm to dobry wybór?

Wybór nakrętki z koronką o precyzyjnym gwincie M36x3mm daje pewność mocowania i odporności na dynamiczne siły, które występują w trakcie jazdy z ładunkiem. Dodatkowe zabezpieczenie zawleczką minimalizuje ryzyko luzowania się połączenia. Szerokość 50mm umożliwia łatwe dokręcenie standardowym kluczem, a wysokość 38mm gwarantuje stabilność. To idealna **część zamienna** dla

użytkowników Ursusa C-330, którzy dbają o bezpieczeństwo układu zaczepowego i komfort pracy z maszyną.

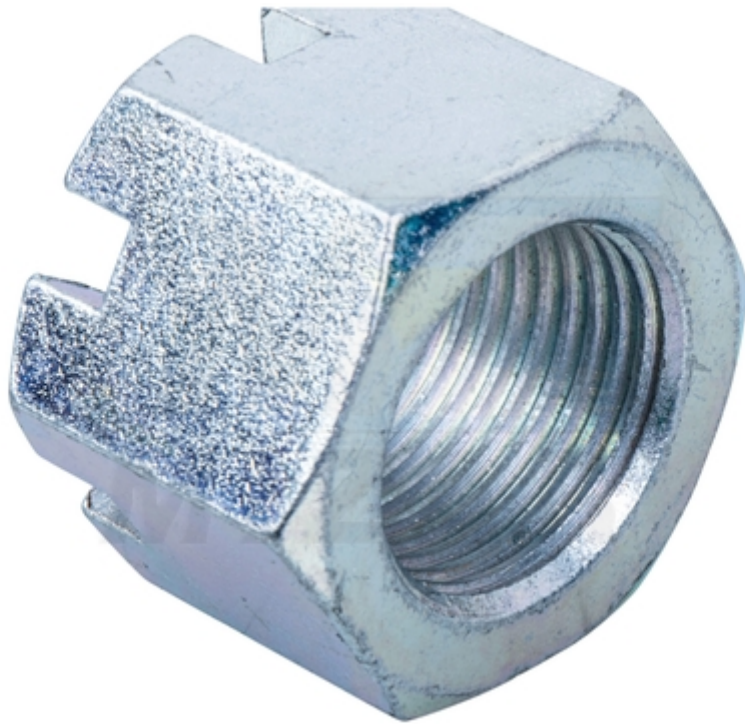


## Trwałość i bezpieczeństwo z nakrętką haka Ursus C-330

Nakrętka została wykonana z wysokowytrzymałej stali odpornej na zrywanie i korozję, co pozwala jej wytrzymać długie lata użytkowania w trudnych warunkach rolniczych. Dzięki swojej konstrukcji idealnie spełnia wymagania techniczne układu zaczepowego ciągnika Ursus C-330. Stabilność, odporność na wibracje i możliwość zabezpieczenia zawleczką czynią ją niezawodnym komponentem. To praktyczna i trwała **część zamienna**, która sprawdzi się zarówno w codziennym użytkowaniu, jak i w intensywnym transporcie polowym.

## Parametry i właściwości techniczne nakrętki 54231715

Dzięki gwintowi M36x3mm, nakrętka zapewnia solidne połączenie ze sworzniem haka. Szerokość na klucz 50mm pozwala na szybkie dokręcenie narzędziem o standardowej wielkości. Jej 38mm wysokości gwarantuje stabilność oraz trwałość montażu. Zastosowanie stali o wysokiej odporności zapewnia wieloletnie użytkowanie bez ryzyka uszkodzeń. Nakrętka ta to skuteczna **część zamienna** dla rolników i mechaników, którzy stawiają na niezawodność i bezpieczeństwo sprzętu Ursus.



## **Sekcja najczęściej zadawanych pytań i odpowiedzi**

- **Jaki jest gwint nakrętki?** Gwint to M36x3mm
- **Do jakiego modelu ciągnika przeznaczona jest nakrętka?** Ursus C-330
- **Jaką funkcję pełni koronkowy profil?** Umożliwia zabezpieczenie zawleczką przed odkręceniem
- **Jaka jest szerokość na klucz?** 50mm
- **Jak wysoka jest nakrętka?** Całkowita wysokość wynosi 38mm

**Postaw na solidność - wybierz wytrzymałą część zamienną do haka transportowego Ursus C-330 i zadbaj o bezpieczeństwo swojego sprzętu już teraz!**