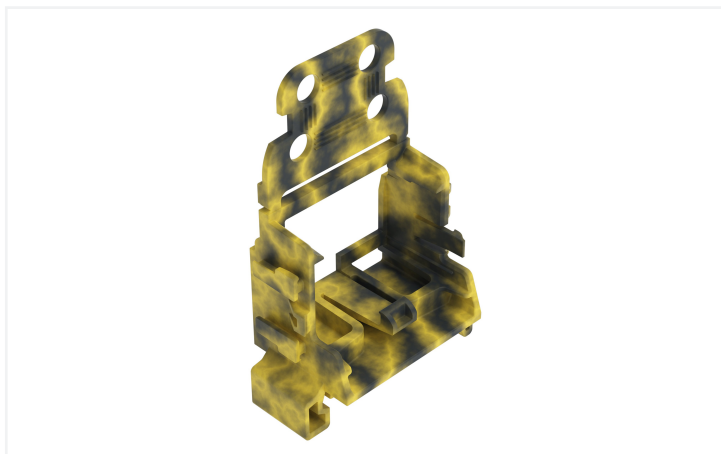
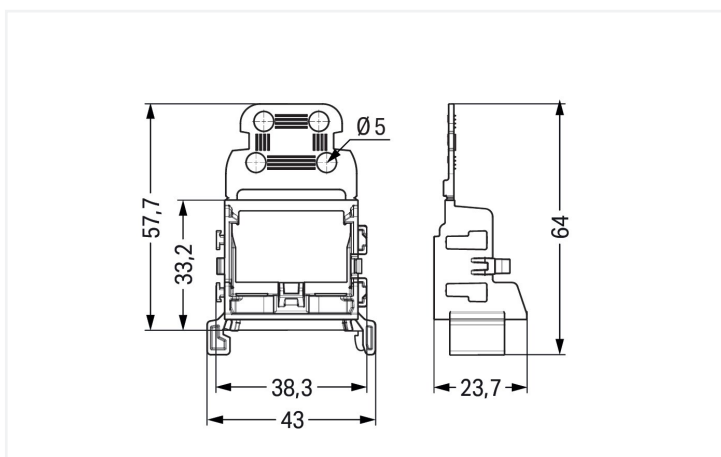
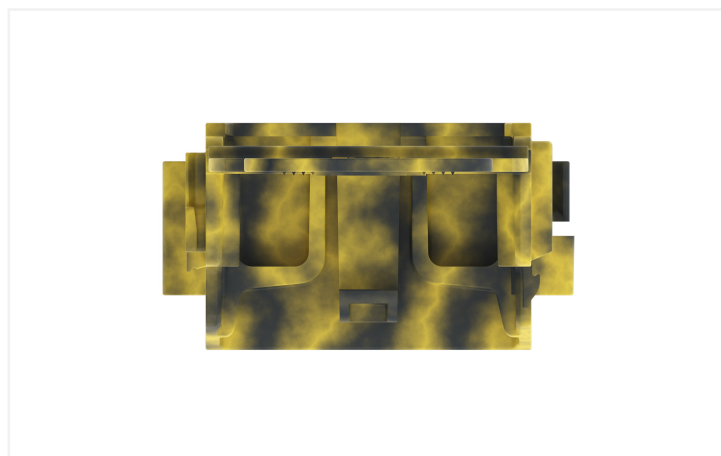
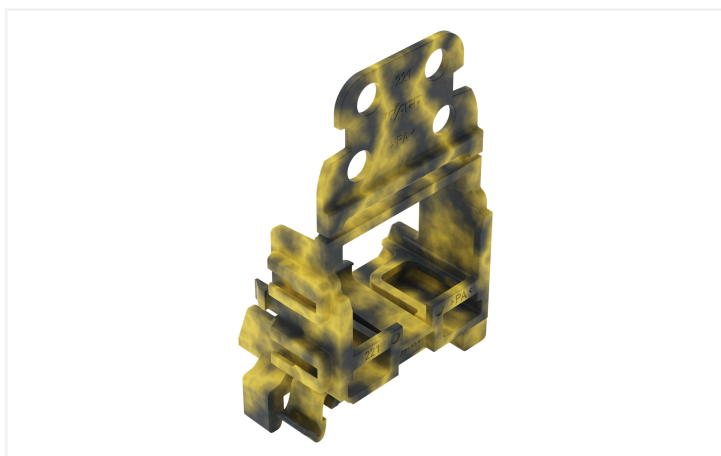


karta katalogowa | nr katalogowy: 221-549/000-053
adapter montaż. z odciążeniem przewodów; do złączy 10-przewodowych; seria
221, 4 mm²; na szynę TS 35; ciemnoszary-żółty

<https://www.wago.com/221-549/000-053>



kolor: ■ ciemnoszary-żółty



Wymiary	
szerokość	43 mm / 1.693 in
wysokość	64 mm / 2.52 in
głębokość	23,7 mm / 0.933 in

Dane mechaniczne	
typ mocowania	montaż zatrzaskowy
sposób montażu	szyna montażowa TS 35
odpowiedni	for 10-wire connectors (4 mm ²)


Dane materiałowe	
specyfikacja danych materiałowych	patrz tutaj
kolor	ciemnoszaro-żółty
grupa materiału izolacyjnego	I
materiał izolacyjny obudowy głównej	poliamid (PA66)
klasa palności wg. UL 94	V0
obciążenie ogniowe	0,213 MJ
masa	7,1 g

Dane handlowe	
szt./opak.	10 szt.
rodzaj opakowania	karton
kraj pochodzenia	CN
GTIN	4066966603866
numer taryfy celnej	39269097900

Zgodność z wymaganiami ochrony środowiska	
status zgodności z dyrektywą RoHS	Compliant, No Exemption

Do pobrania

Environmental Product Compliance

Compliance Search	
Environmental Product Compliance 221-549/000-053	

1 powiązane produkty

1.1 opcjonalne akcesoria

1.1.1 system oznaczania

1.1.1.1 pasek oznacznikowy



nr kat.: 210-833

pasek oznacznikowy; 25 m w rolce; szerokość 6 mm; bez nadruku; samoprzylepny; biały

Wskazówki dotyczące obsługi

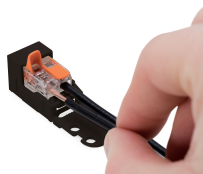


Montaż zatraskowy złączek w adapterze montażowym



Demontaż złączki z adaptera montażowego

podłączanie przewodów



Montaż przewodów



Montaż śrubowy w pozycji leżącej



Montaż śrubowy w pozycji stojącej



Mocowanie za pomocą stopki montażowej w pozycji leżącej



Mocowanie za pomocą stopki montażowej w pozycji stojącej

odciążenie przewodów

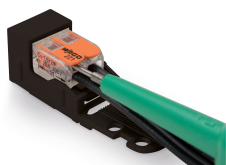


Odciążenie przewodów poprzez opaskę zaciskową



Płytkę odciażającą przewody można odłączyć.

kontrola



Pomiar na złączkach zamontowanych w adapterze realizuje się w otworach pomiarowych.

zastosowanie



Przyłączenie zasilające w oprawie oświetleniowej

oznaczenie



Umieszczanie oznaczników