

Listwy zaciskowe

Terminal strips

E

123



500V

1

Norma / norm: PN-EN 60947-1, PN-EN 60947-7-1

Złącza kablowe IP67

IP67 cable connectors

Złącze kablowe IP67, typ 5x2,5mm²
IP67 cable connectors, type 5x2,5mm²



E.4203



110mm

27,5mm

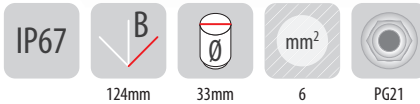
2,5

PG16

Złącze kablowe IP67, typ 5x6mm²
IP67 cable connectors, type 5x6mm²



E.4204



124mm

33mm

6

PG21



Złącza kablowe stanowią najlepszy możliwy sposób połączenia dwóch przewodów, zwłaszcza w przypadku, gdy wymagana jest wysoka szczelność połączenia. Zastosowanie do połączenia wewnątrz złącza mosiężnych styków zapewnia optymalne przeniesienie zasilania pomiędzy łączonymi przewodami. Styki osadzone są w specjalnym gnieździe z wysokoodpornego termicznie i elektrycznie poliamidu. Gniazdo można swobodnie wyjmować ze złącza co zapewnia wygodę montażu. Samo gniazdo umieszczone jest w wytrzymałej rurce zapewniającej bezpieczeństwo połączenia przed urazami mechanicznymi. Ponadto rurka jest zakończona z obu stron dławikami PG, co pozwala na uzyskanie szczelności połączenia na poziomie IP67, dzięki czemu złącze może być stosowane nawet w ekstremalnych warunkach.

Szyny TH35, Szyny wyrównujące potencjał

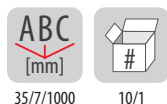
Terminal rail TH35, Control conductor clamps

Szyna TH35 zwykła i perforowana
Terminal rail TH35 - normal and perforated



E.4105

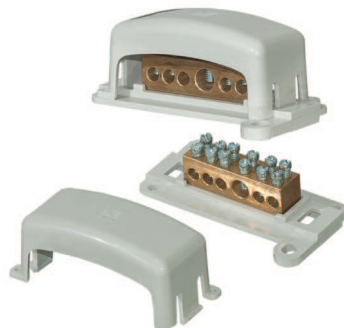
E.4105P



35/7/1000

10/1

Szyna wyrównująca potencjał, mała
Control conductor clamp - small



E.4104M



74,1/47,4/32

5 x 10

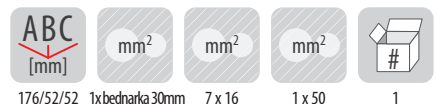
1 x 16

1

Szyna wyrównująca potencjał
Control conductor clamp



E.4104



176/52/52 1xbednarka 30mm

7 x 16

1 x 50

1

Uwagi / remarks: Norma / norm: PN-EN 60715
E.4105 - normalna / normal, E.4105P - perforowana / perforated

Uwagi / remarks: Norma / norm: PN-EN 50164-1, PN-EN 60947-7-1

Uwagi / remarks: Norma / norm: PN-EN 50164-1, PN-EN 60947-7-1
1 x bednarka / 1 x band iron