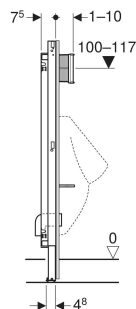
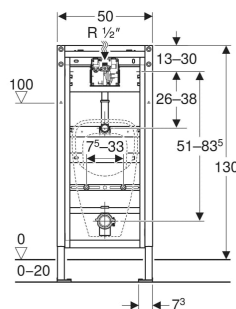


Stelaż podtynkowy Geberit Duofix do pisuaru, 130 cm, uniwersalny, do systemu spłukiwania pisuarów Basic



PRZEZNACZENIE

- Do metalowych i drewnianych ścianek konstrukcyjnych
- Do montażu w ściankach instalacyjnych o częściowej wysokości lub wysokości pomieszczenia
- Do montażu w ściankach działowych na wysokość pomieszczenia
- Do wysokości warstw podłogi 0–20 cm
- Do montażu zaworów spłukujących do pisuarów Basic (produkowanych od 2013 roku)
- Do montażu pisuarów
- Nieodpowiednie do pisuarów z głowicą tryskaczową

CHARAKTERYSTYKA

- Seria 2025
- Statyczna rama samonośna, zabezpieczona przed korozją powłoką malowaną proszkowo
- Alternatywna pozycja mocowania wspornika dystansowego
- Głębokość stóp odpowiednia do montażu w profilach U UW 50
- Stopy z tworzywa sztucznego
- Ocynkowane nogi montażowe zabezpieczone przed korozją
- Uniwersalna skrzynka montażowa do zaworów spłukujących Geberit do pisuaru
- Kostka zaciskowa do przyłącza elektrycznego umieszczona w uniwersalnej skrzynce montażowej

- Przyłącze wody na górze na uniwersalnej skrzynce montażowej
- Przyłącze wody typu MasterFix i MeplaFix
- Kolanko przyłączeniowe montowane bez użycia narzędzi
- Zawór odcinający z dławikiem, wstępnie zamontowany
- Wstępnie zamontowana rura do przepłukania instalacji
- Obudowa ochronna otworu rewizyjnego 13,5 x 13,5 cm z możliwością skrócenia bez użycia narzędzi
- Mocowanie dopływu \varnothing 32 mm o regulowanej wysokości
- Mocowanie kolana odpływowego o regulowanej wysokości i izolowane akustycznie
- Mocowania pisuarów M8, o regulowanej szerokości i wysokości
- Trawersy z oznaczonym środkiem, o regulowanym położeniu bez użycia narzędzi

DANE TECHNICZNE

Ciśnienie	100–800 kPa
Maks. ciśnienie próbne wody	1600 kPa
Maks. ciśnienie próbne powietrza / gazu obojętnego	300 kPa
Maks. temperatura wody	30 °C
Przepływ przy 1 bar bez ogranicznika przepływu	0.3 l/s
Przepływ przy 1 bar z ogranicznikiem przepływu	0.18 l/s
Materiał	Stal

ZAKRES DOSTAWY

- Przyłącze wody R 1/2"
- Obudowa ochronna otworu rewizyjnego, z zaślepką
- Króciec dopływowy \varnothing 32 mm do pisuaru, z uszczelką do pisuaru
- Kolano odpływowe z PE-HD, \varnothing 63 / 50 mm
- Uszczelka \varnothing 57 / 50 mm
- Syfon pisuarowy \varnothing 50 mm, z uszczelką do pisuaru
- Materiały mocujące i ochronne

AKCESORIA

- Zestaw wsporników dystansowych Geberit DuofixBasic do montażu pojedynczego
- Elementy mocujące Geberit Duofix, odstęp 50–57,5 cm
- Trawers nasadzany Geberit Duofix, do mocowania do montażu bocznego
- Wspornik dystansowy Geberit Duofix z regulowanym mocowaniem do ściany
- Zestaw Geberit Duofix do mocowania nóg do ściany tylnej
- Zestaw przedłużek nóg montażowych Geberit Duofix, długość 20 cm
- Trawers Geberit do mocowania pisuarów

INFO

- Do kompletowania z zaworami sflukujacymi Geberit z serii Basic

- Do kompletowania z zestawem wspornikow 111.839.00.2

- Regulacja rozstawu pomiedzy doplywem a odplywem w zakresie 21,5 - 54 cm

Nr art.	B cm	H cm	T cm
111.665.00.6 Nowy	50	130	7.5

Nowy artykul dostepny od 01.07.2025