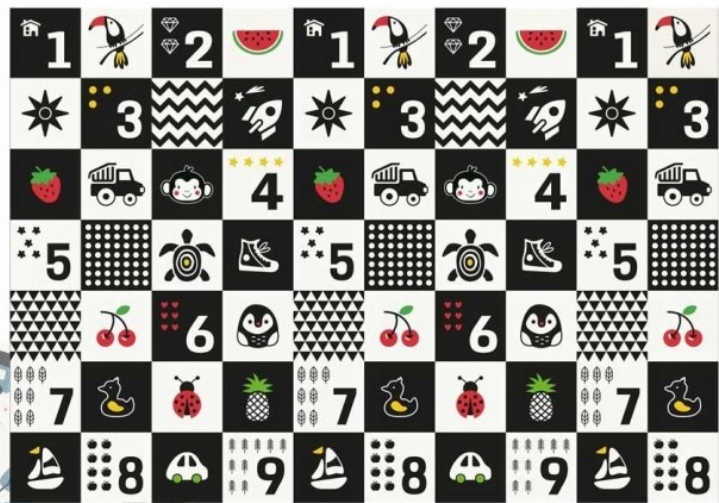


# Edukacyjna Mata Piankowa Dla Dzieci Składana 150x200x1cm 2w1 Duża Gruba





**Mata piankowa, która rośnie razem z Twoim dzieckiem**



**✓ Dla Kogo?** ❤️ ✌️

▶ Idealna dla rodziców szukających bezpiecznego i stylowego rozwiązania do zabawy dla dzieci od niemowlęcia do przedszkolaka. Ta duża mata piankowa 200x150 cm to prawdziwe centrum rozrywki i nauki – od raczkowania po wspólne ćwiczenia.

Dwustronny design z unikatowymi wzorami sprawia, że mata rośnie wraz z potrzebami Twojego malucha.



## ✓ **Bezpieczeństwo Premium dla Twojego Malucha** 🍀

▶ Wykonana z najwyższej jakości bezzapachowej pianki XPE o grubości aż 1 cm, która skutecznie amortyzuje każdy upadek na twardą podłogę. Wolna od szkodliwych substancji jak BPA, PVC, ftalany czy formamid – posiada Europejski Certyfikat CE oraz testy

EN71-1, EN71-2, EN71-3. Antypoślizgowe wypustki zapewniają stabilność podczas zabaw.



## ✔ Mobilność i Wygoda w Jednym ✈️

▶ Dzięki specjalnej technologii wytłaczania na gorąco, mata składa się błyskawicznie i wielokrotnie bez uszkodzeń. Lekka konstrukcja pozwala zabrać ją dosłownie wszędzie – na piknik, do babci, na wakacje. Po zabawie wystarczy złożyć i schować – proste przechowywanie bez zajmowania cennej przestrzeni.



## ✓ Piękno Spotyka Funkcjonalność 🌸

▶ Zaprojektowana przez absolwentkę Akademii Sztuk Pięknych w Gdańsku, specjalizującą się w komunikacji wizualnej dla dzieci. Unikatowe wzory i idealnie dobrane kolory wspierają rozwój wzrokowy malucha, a jednocześnie tworzą estetyczny element wystroju każdego pomieszczenia. To nie tylko mata – to designerski dodatek do Twojego domu.



## ✓ **Wszechstronne Zastosowanie w Każdym Wieku ∞**

▶ Dwustronna konstrukcja oznacza dwa różne światy zabawy! Termoizolacyjne właściwości sprawiają, że sprawdzi się na każdym podłożu – od zimnych kafli po kostkę brukową. Wodoodporna powierzchnia ułatwia czyszczenie – wystarczy przetrzeć wilgotną ściereczką lub przemyć pod bieżącą wodą.

## ✓ **Najczęściej Zadawane Pytania (FAQ) !?**

✦ Czy mata nadaje się dla alergików? ➡ Tak! Mata nie gromadzi kurzu ani roztoczy, co czyni ją idealną dla dzieci ze skłonnością do alergii.

✦ Od jakiego wieku mogę używać maty? ➡ Mata jest zaprojektowana dla dzieci w różnym wieku – od niemowląt uczących się raczkowania po przedszkolaki. Dwustronny design rośnie wraz z dzieckiem.

✦ Jak czyścić matę po intensywnych zabawach? ➡ Wystarczy przetrzeć wilgotną chusteczką lub przemyć pod bieżącą wodą. Wodoodporna powierzchnia ułatwia utrzymanie czystości.

✦ Czy mata się zsunie na gładkiej podłodze? ➡ Nie! Specjalne antypoślizgowe wypustki zapewniają stabilność na każdej powierzchni.

✦ Czy grubość 1 cm to wystarczająca ochrona? ➡ Absolutnie! Pianka XPE o grubości 1 cm skutecznie amortyzuje upadki i zapewnia komfort podczas zabaw oraz ćwiczeń.










✦ Czy matę można składać bez ryzyka uszkodzenia? ➡ Tak! Specjalna technologia wytłaczania na gorąco pozwala na wielokrotne składanie bez uszkodzeń struktury.





## ✓ Specyfikacja ⚙️

- i Wymiary rozłożone: 200 x 150 cm
- i Grubość: 1 cm
- i Materiał: pianka XPE
- i Konstrukcja: dwustronna, składana
- i Waga: lekka, łatwa do przenoszenia

-  Bezpieczeństwo: bez BPA, PVC, ftalanów, formamidu
-  Certyfikaty: CE, EN71-1, EN71-2, EN71-3
-  Właściwości: wodoodporna, termoizolacyjna, antypoślizgowa
-  Czyszczenie: wilgotną ściereczką lub pod bieżącą wodą
-  Projektant: Absolwentka ASP Gdańsk
-  Marka: Nukido
-  Opakowanie: ozdobny karton do kolorowania
-  Zastosowanie: zabawa, raczkowanie, pikniki, ćwiczenia
-  Dla kogo: dzieci w różnym wieku – od niemowląt do przedszkolaków



**Zamów teraz i stwórz bezpieczną przestrzeń do rozwoju  
Twojego dziecka 🙌**



