

## BCS-EA45VSR6-G(2)

- Kamera kopułowa analogHD 5Mpx
- HDCVI/AHD/TVI/CVBS
- Przetwornik 1/2.7" PS CMOS
- Technologia SkyLight
- Obiektyw motozoom 2.7~12mm
- IR 60m
- Mikrofon
- Obudowa IP67



Indeks: 10492  
GTIN13/EAN13: 5904890701588

URL: <https://bcs.pl/pl/5mpx/2438-bcs-ea4-5msir6-v-m-g-5904890701588.html>



### Szczegóły produktu

<b>Nazwa Urządzenia</b>	BCS-EA45VSR6-G(2)
<b>Linia produktowa</b>	BCS UNIVERSAL
<b>Typ kamery</b>	Kopuła
<b>Standard transmisji</b>	HD-CVI / AHD / HD-TVI / ANALOG CVBS
<b>Rozdzielczość</b>	5 Mpx
<b>Przetwornik</b>	1/2.7" CMOS
<b>System skanowania</b>	Progressive Scan
<b>Piksele</b>	2880(H)×1620(V)
<b>Obiektyw</b>	motozoom

<b>Ogniskowa</b>	2.7~12 mm
<b>Apertura</b>	F1.6
<b>Focus</b>	Manual
<b>Iris</b>	Auto
<b>Zoom optyczny</b>	4x
<b>Kąt widzenia</b>	H: 34°~107° V: 19°~55°D: 39°~130°
<b>DORI</b>	Detect 69~192m / Observe 28~77m / Recognize 14~38m / Identify 7~19m
<b>Czułość kamery</b>	0.01Lux(F1.6,30IRE) 0Lux(IR)
<b>Stosunek S/N</b>	65dB
<b>Balans bieli</b>	(AWB) Auto / manual
<b>WDR</b>	DWDR
<b>Kompensacja tła</b>	BLC / HLC / DWDR
<b>Migawka</b>	Auto / manual 1/25(30)s~1/100000s
<b>Kontrola wzmacnienia</b>	(AGC) Auto / manual
<b>Redukcja szumów</b>	2D DNR
<b>Obrót obrazu</b>	Mirror
<b>Rozdzielczości</b>	CVI: 5M(2880×1620)@25fps 4M(2560×1440)@25/30fps 1080P(1920×1080)@25/30fps AHD: 4M(2560×1440)@25/30fps TVI: 4M(2560×1440)@25/30fps CVBS: 960H(960× 576/960×480)
<b>Dzień/noc</b>	ICR mechaniczny filtr podczerwieni
<b>Rodzaj oświetlacza</b>	IR LED
<b>Zasięg IR</b>	60m
<b>Mikrofon</b>	Tak
<b>Obsługa</b>	Obsługa ustawień w menu OSD kamery przez rejestrator typu BCS-XVR
<b>Maski prywatności</b>	8
<b>Rodzaj zasilania</b>	12V DC
<b>Pobór mocy</b>	max 6.6W
<b>Kolor obudowy</b>	Grafit
<b>Klasa szczelności IP</b>	IP67
<b>Warunki pracy</b>	- 30°~+60° max 95% RH
<b>Wymiary</b>	Ø122×104.8mm
<b>Waga</b>	0.58 kg

## Aksesoria



BCS-AT356



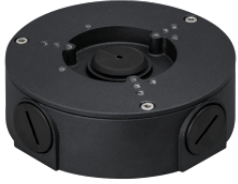
BCS-UD1



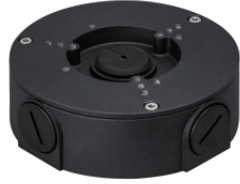
BCS-ATU-G



BCS-AD2M3V-G



BCS-AT135-G



BCS-L-AT135-G(2)