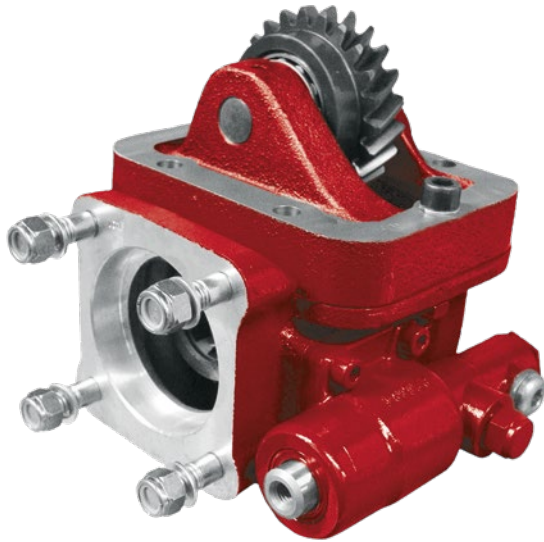


T5/200

Lateral Neumático

Side Mount Pneumatic



Descripción Description

Toma de fuerza de dos piñones en toma constante, para montar bombas ISO 4 taladros. Accionamiento mecánico, neumático y de vacío, montaje sobre el lado derecho de la caja de cambios.

Power Take-off two gears, constant mesh, to connect Iso 4 bolts pumps. Mechanich, pneumatic and Vacuum shifting, mounting on right side of the Gearbox.

Datos Principales Main Data

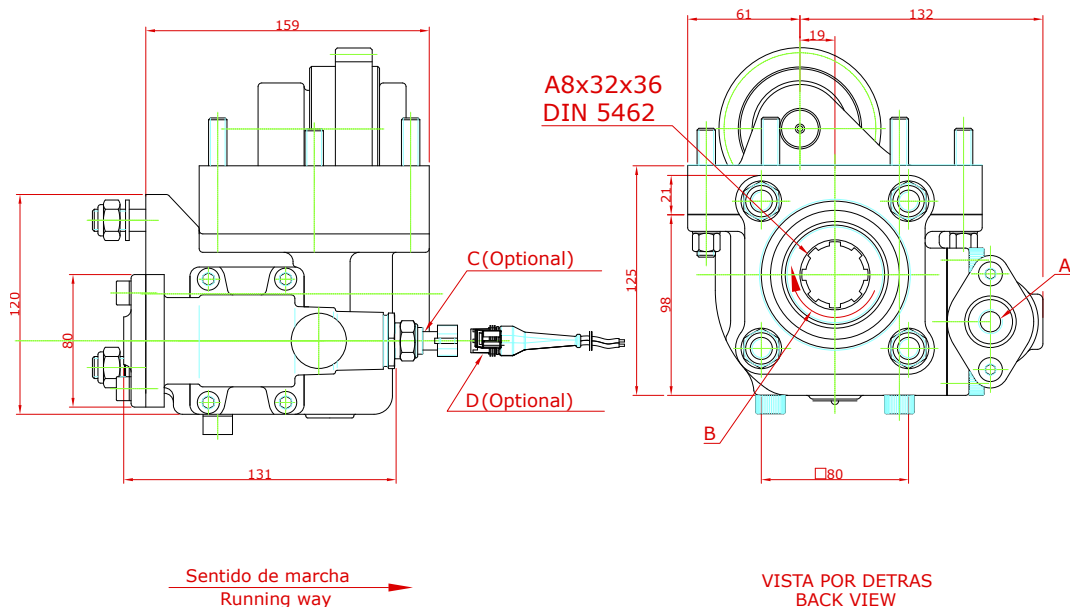
Par nominal Torque (Nm)	Continuo Continuous	250
	Intermitente Intermittent	350
Potencia (1000 r.p.m.) Power (HP) 1000 r.p.m		35 C.V // 27 kW
Lado de montaje Mounting position		Derecho Right
Sentido de giro de la bomba Pump rotation		Izquierdo Anti ClockWise
Peso Weight (Kg)		9,5
Relación motor - Toma de Fuerza Engine to PTO ratio		1: 0,633

Códigos y Combinaciones Part Numbers and Combinations

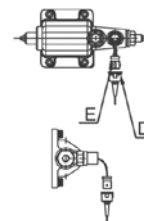
Tipos de salida Output types	Plato Flange	Bomba Pump (DIN 5462)
Accionamiento neumático Pneumatic shifting	031402	031503
Accionamiento mecánico Mechanical shifting	033102	033203
Accionamiento de vacío Vacuum shifting	036602	036603

T5/200

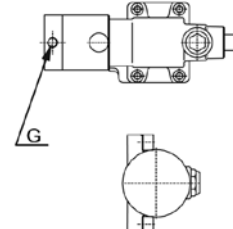
Lateral Neumático Side Mount Pneumatic



Mecánica / Mechanical



Vacio / Vacuum



Notas / Notes

Notas		Notes	
A	Toma de aire, rosca 1/4" GAS	A	Air connection, thread 1/4" BSP
B	Sentido de giro	B	Rotation
C	Indicador de funcionamiento. (100070022)	C	Passing contact switch. P/N 100070022
D	Conector con 3m. de cable. (9026899)	D	Connector with 3m. of cable. P/N 9026899
E	Indicador de funcionamiento. (100070028)	E	Passing contact switch. P/N 100070028
G	Toma de aire, rosca 1/8" GAS	F	Air connection, thread 1/8" BSP

Tipos de Salida / Output Types

Plato / Flange

SAE: 1100
1300
1400

DIN: 90
100

