



CAPITAL SPORTS

Dostosować

10028343

Szanowny Kliencie,
Gratulujemy zakupu tego produktu. Przeczytaj uważnie poniższe instrukcje i postępuj zgodnie z nimi, aby uniknąć możliwych uszkodzeń. Nie ponosimy odpowiedzialności za szkody powstałe na skutek nieprzestrzegania instrukcji lub niewłaściwego użytkowania. Zeskanuj kod QR, aby uzyskać dostęp do najnowszej instrukcji obsługi i innych informacji o produkcie.

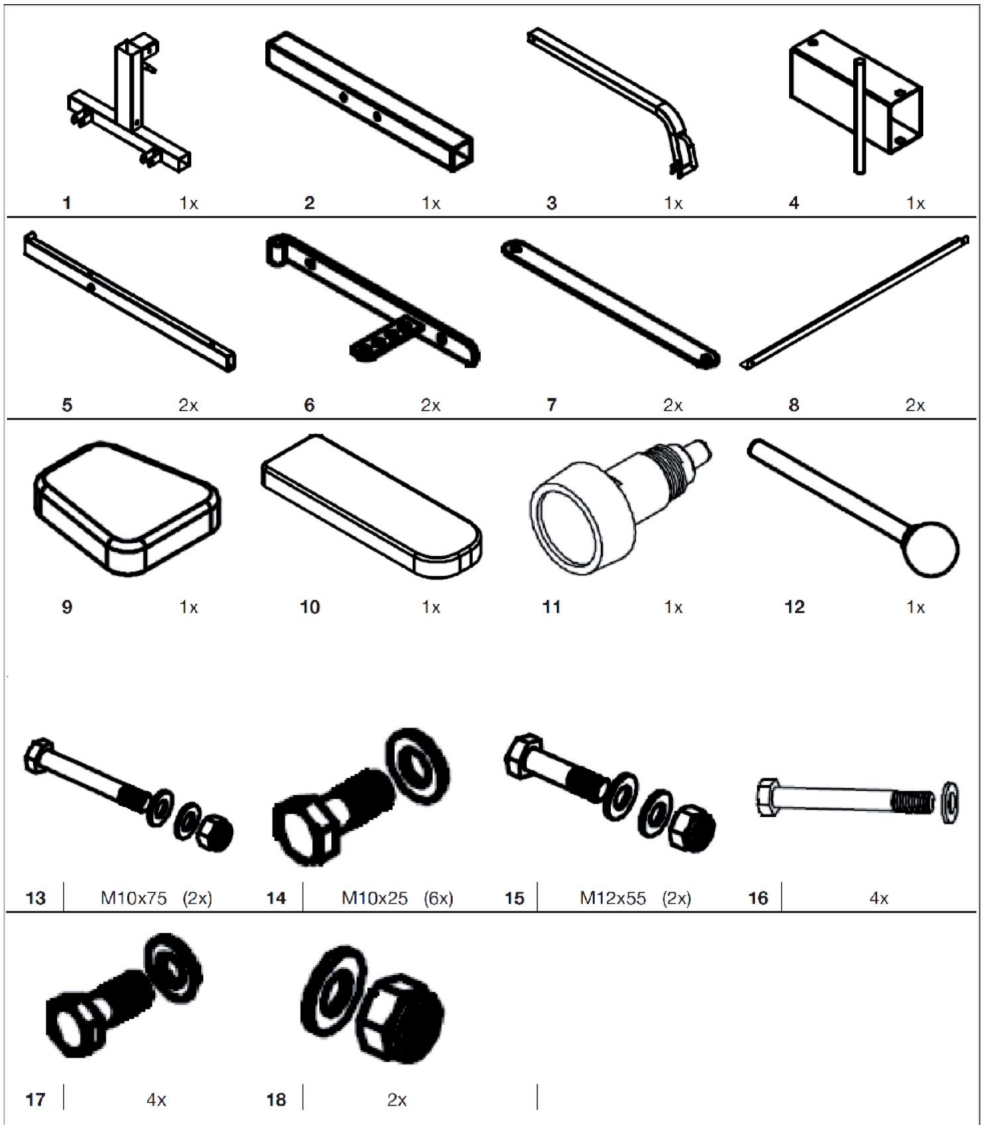


INSTRUKCJE BEZPIECZEŃSTWA

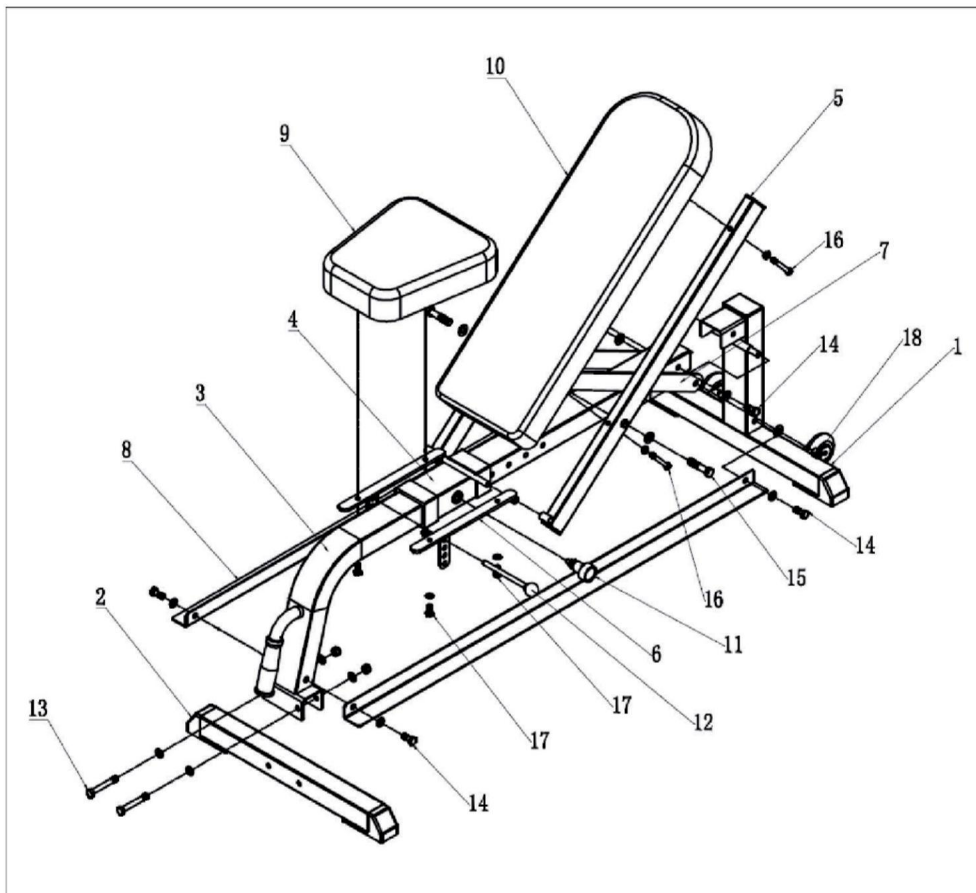
- Prosimy o zachowanie niniejszej instrukcji w bezpiecznym miejscu na wypadek wymagania.
- Nie należy montować urządzenia przed dokładnym zapoznaniem się z niniejszą instrukcją, instrukcją obsługi. Bezpieczeństwo i wydajność można osiągnąć wyłącznie poprzez prawidłowy montaż i konserwację urządzenia. Twoim obowiązkiem jest upewnić się, że wszyscy użytkownicy zapoznali się ze wszystkimi informacjami dotyczącymi bezpieczeństwa.
- Do bezpiecznej pracy wymagana jest stabilna, równa i twarda powierzchnia. Zabezpiecz podłogę matą. Nie należy używać tego urządzenia w wilgotnych pomieszczeniach, takich jak budynki z basenami, saunami itp. Bezpieczna odległość od urządzenia musi wynosić co najmniej 0,6 m wolnej przestrzeni wokół.
- Przed rozpoczęciem jakiegokolwiek programu ćwiczeń zapoznaj się z tą instrukcją. Skonsultuj się z lekarzem, aby ustalić, czy Twój stan zdrowia pozwala na korzystanie z tego urządzenia i czy korzystanie z niego nie będzie stanowiło zagrożenia dla Twojego zdrowia i bezpieczeństwa. Jeśli przyjmujesz leki wpływające na tętno, ciśnienie krwi lub poziom cholesterolu, konieczna jest konsultacja lekarska.
- Zwracaj uwagę na sygnały wysyłane przez twoje ciało. Niewłaściwe lub nadmierne użycie Sprzęt ten może być szkodliwy dla zdrowia. Przerwij ćwiczenia, jeśli wystąpi którykolwiek z następujących objawów: ból, ucisk w klatce piersiowej, nieregularne bicie serca, płytki oddech, zawroty głowy lub senność. Jeśli zaobserwujesz u siebie takie objawy, przed ponownym rozpoczęciem ćwiczeń skonsultuj się z lekarzem.
- Nie ćwicz bezpośrednio po jedzeniu.
- Trzymaj urządzenie z dala od dzieci i zwierząt. Urządzenie może być montowane i obsługiwane wyłącznie przez osoby dorosłe.
- Urządzenie przeznaczone jest do użytku domowego.
- Urządzenie nie nadaje się do użytku terapeutycznego, może być stosowane wyłącznie w celach ćwiczenie wymienione w podręczniku do ćwiczeń
- Podczas korzystania z urządzenia należy nosić odpowiednią odzież. Unikaj noszenia luźne ubranie, które mogłoby zostać wciągnięte przez urządzenie lub utrudniać bądź ograniczać ruchy.
- Podczas ćwiczenia trzymaj plecy prosto.

Maksymalne obciążenie	300kg
-----------------------	-------

STRONY



MONTÁŽ



PRODUCENT

Chal-Tec GmbH, Wallstraße 16, 10179 Berlin, Niemcy

WAŻNE DLA WIELKIEJ BRYTANII

Chal-Tec UK spółka z ograniczoną odpowiedzialnością

Jednostka 6 Riverside Business Centre

Droga Brighton

Shoreham-by-Sea

BN43 6RE

Zjednoczone Królestwo

