

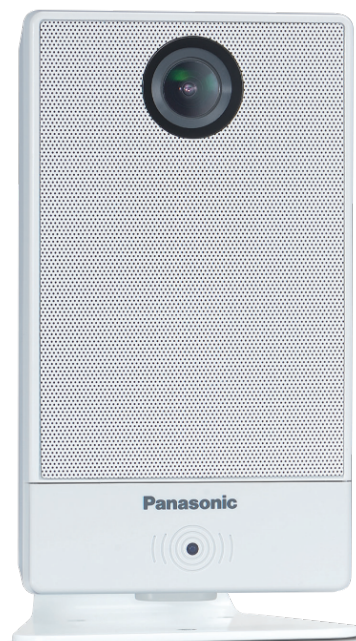
Połączenie głosu i obrazu



KX-NTV150

Kamera IP

- Wbudowany głośnik, mikrofon i kamera
- Możliwość nagrywania wideo HD z dźwiękiem
- Zgodność z systemem Panasonic PBX
- Łączność z urządzeniami przenośnymi
- Wbudowany moduł sieci bezprzewodowej Wi-Fi (wymaga opcjonalnego zasilacza AC)
- Wykrywanie ruchu, głosu i ingerencji w urządzenie
- Obsługa do 10 połączeń jednocześnie
- Wbudowane zasilanie PoE
- Funkcja zdalnego sterowania kamerą i drzwiami



**Wygodna
komunikacja
wideo i audio.**



Integracja z systemami Panasonic PBX

Możliwość połączenia z systemami Panasonic PBX (KX-NS i KX-NSX) w celu utworzenia pełnego pakietu do komunikacji.

Komunikacja głosowa i wideo

Wbudowana przeglądarka sieciowa oraz funkcje nagrywania pozwalają na zbieranie informacji oraz umożliwiają wygodną komunikację z gośćmi oraz pracownikami za pośrednictwem kanałów wideo i audio.

Mobilność

Łączność za pośrednictwem smartfonów i tabletów pozwala na zdalne monitorowanie, nagrywanie, a także obsługę urządzenia.

Prosta konfiguracja

Dzięki łączności bezprzewodowej kamera KX-NTV150 jest zarówno przenośna, jak i niezwykle łatwa do skonfigurowania w dowolnym miejscu.

KX-NTV160

Wideodomofon IP

Idealne rozwiązanie do zastosowania w osłoniętych lokalizacjach zewnętrznych (stopień ochrony IP43)

Wbudowany głośnik, mikrofon i kamera

Możliwość nagrywania wideo HD z dźwiękiem

Zgodność z systemem Panasonic PBX

Łączność z urządzeniami przenośnymi

Wykrywanie ruchu, głosu i ingerencji w urządzenie

Obsługa do 10 połączeń jednocześnie

Wbudowane zasilanie PoE

Funkcja zdalnego sterowania kamerą i drzwiami



**Inteligentna
komunikacja
wizualna i
głosowa.**

Oprócz integracji z systemami Panasonic PBX, komunikacji głosowej i wideo oraz funkcji mobilnych model KX-NTV160 zapewnia również:

Możliwość używania z urządzeniami zewnętrznymi

Wideodomofon KX-NTV160 jest wyposażony w port wejścia/wyjścia, który umożliwia zintegrowanie go z urządzeniami zewnętrznymi, np. alarmami.

Widoczność w nocy

Dzięki zastosowaniu ciepłego światła LED model KX-NTV160 doskonale sprawdza się w ciemnych i nieoświetlonych miejscach.

Dla każdej firmy — niezależnie od jej potrzeb

Nowa seria urządzeń KX-NTV wpisuje się w misję firmy Panasonic polegającą na wprowadzaniu wyjątkowych technologii we wszystkich obszarach komunikacji biznesowej.

Te światowej klasy technologie umożliwiają budowanie lepszych relacji biznesowych przyszłości w różnych miejscach takich jak magazyny, fabryki, zakłady produkcyjne, szpitale, centra rekreacyjne czy recepcje.



Stężba zdrowia

Możliwość integracji urządzeń z serii KX-NTV z systemami Panasonic PBX pozwala na określenie możliwości doskonalenia opieki zdrowotnej oraz umożliwia wyciąganie przydatnych wniosków z korzyścią dla pacjentów i personelu medycznego.



Magazyny, fabryki i sklepy

Funkcje monitoringu wideo oraz komunikacji urządzeń z serii KX-NTV przydają się w fabrykach, magazynach i sklepach detalicznych.

Wykorzystanie monitoringu wideo umożliwia przyspieszenie i usprawnienie procesów kontroli jakości.

Dystrybucja treści wideo w czasie rzeczywistym pozwala na zdalne przeprowadzanie szkoleń i zwiększenie produktywności.

Dzięki funkcjom wykrywania ruchu, głosu i ingerencji w urządzenie modele z tej serii sprawdzają się w roli kamer zabezpieczających.



Recepcje

Oba modele umożliwiają łatwe i wygodne witanie gości, nawet wtedy, gdy nikogo nie ma w recepcji.

Dzięki funkcji rejestrowania zdjęć, obrazu i dźwięku pracownicy mogą komunikować się z gośćmi z dowolnego miejsca w budynku.

Istnieje również możliwość otwierania drzwi wejściowych za pomocą telefonu Panasonic.



Wszędzie, zawsze

Aby spełnić rosnącą potrzebę firm na pracę zdalną oraz w systemie hot-desking, urządzenia z serii KX-NTV mogą łączyć się z telefonami komórkowymi i tabletami w celu umożliwienia mobilnej interakcji, niezależnie od czasu i miejsca.

Szczegółowe informacje o modelach KX-NTV150 i KX-NTV160

Innowacyjna seria urządzeń KX-NTV wprowadza nową erę systemów komunikacji biznesowej.

Te niezwykle wszechstronne urządzenia zapewniają łączność najwyższej jakości w dowolnym miejscu i czasie. Wyposażono je w funkcje komunikacji audio i wideo, a także monitoringu i nagrywania. Można je też połączyć z urządzeniami przenośnymi i systemami PBX firmy Panasonic.

Dane ogólne		KX-NTV150	KX-NTV160
Wymiary (bez wystających elementów)	szer. × wys. × gł. (mm)	70,1 x 123,5 x 33,1	70,3 x 131,2 x 34
Waga		170 g	260 g
Kolor obudowy		Biały	Srebrny
Materiał, z którego wykonano obudowę		PC	Plastik ABS/aluminium
Źródło zasilania	Zasilacz AC (części opcjonalne)	Wejście AC: 100–240 V, 50/60 Hz Wyjście DC: 9 V Opcjonalny zasilacz AC: KX-A239	-
	Zasilanie PoE	W oparciu o standard IEEE802.3af, klasa 2	
Pobór mocy		Maks. 3,9 W	Maks. 3,2 W
Temperatura otoczenia	robocza	Od 0°C do 40°C	Od -10°C do 50°C
	przechowywania	Od -10°C do 50°C	
Wilgotność otoczenia	robocza	Od 20% do 90% (bez kondensacji)	
	przechowywania	Od 20% do 90% (bez kondensacji)	
Metoda montażu		Położenie na biurku, zamocowanie na podstawce	Montaż na ścianie
Łączność bezprzewodowa		Obsługa łączności Wi-Fi (802.11 b/g/n, 2,4 GHz)	-
Porty Ethernet		10Base-T/100BaseTx, złącze RJ-45, obsługa PoE (IEEE802.3af)	
Funkcje audio			
Mikrofon		Wbudowany	
Głośnik		Wbudowany	
Tłumienie echa		Zawiera funkcję tłumienia echa w trybie półduplexu	
Kodeki		Obsługa kodeków G.711, G.722 (tylko w przypadku kont SIP), G.729a (tylko w przypadku kont SIP). Ustawianie w sieciowym menu konfiguracji → u-law lub a-law, G.722 (tylko w przypadku kont SIP), G.729a (tylko w przypadku kont SIP)	
Funkcje obiektywu			
Typ		Stałoogniskowy	
Ogniskowa		f/2,8	
Przystona		f/1,8	
Zakres ostrości		Od ∞ do 0,2 m	
Pole widzenia (format obrazu = 4:3) (w poziomie × w pionie × po przekątnej)		92 x 70 x 115	
Pole widzenia (format obrazu = 16:9) (w poziomie × w pionie × po przekątnej)		92 x 52 x 106	

Telefon biurkowy SIP KX-HDV430

Urządzeń z serii KX-NTV można używać wraz z profesjonalnym telefonem biurkowym KX-HDV430 firmy Panasonic w celu uzyskania kompleksowego rozwiązania w zakresie komunikacji biznesowej.

Podłączenie telefonu biurkowego KX-HDV430 do kamer KX-NTV umożliwia wielokierunkową komunikację audio i wideo, jak również zdalny monitoring, a to za sprawą wbudowanej kamery wideo oraz kolorowego wyświetlacza dotykowego LCD.



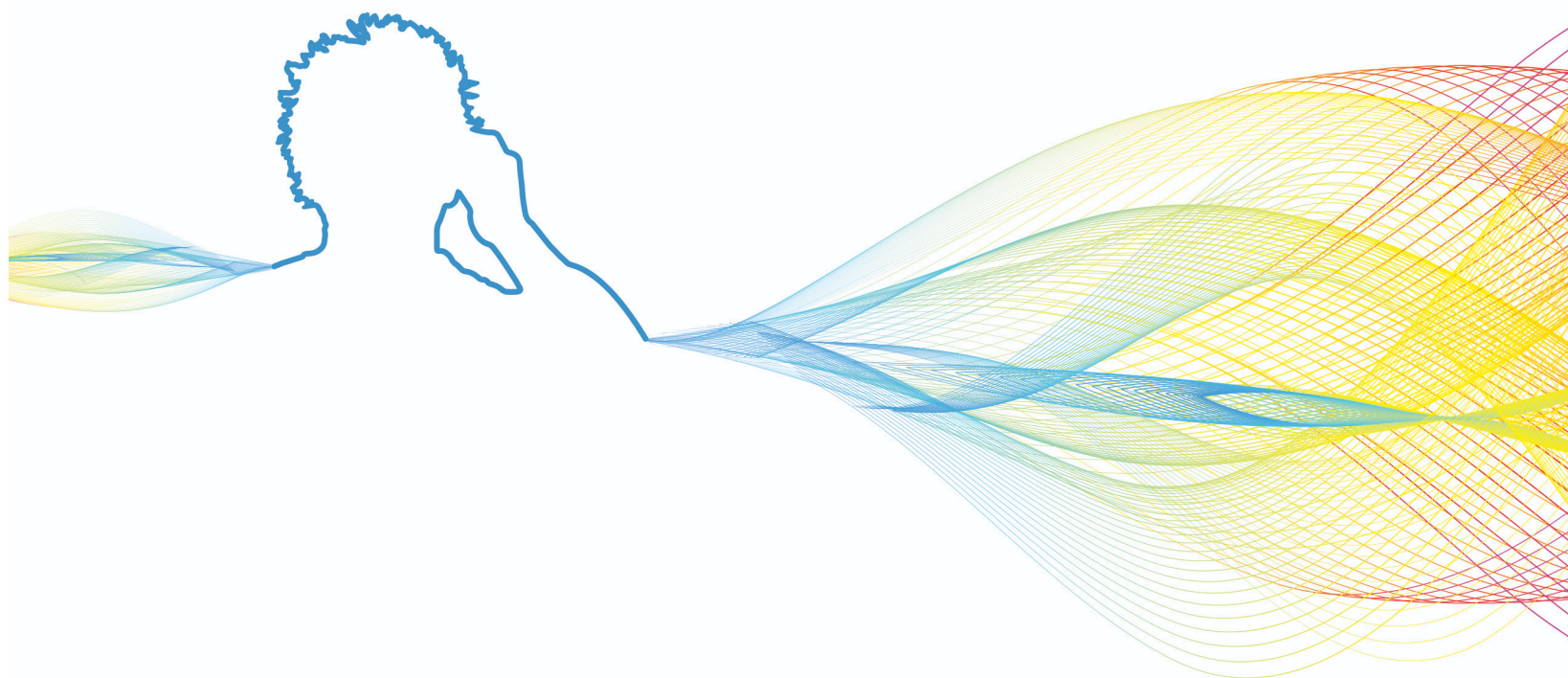
Funkcje telefonu	KX-HDV430
Ekran LCD	Kolorowy panel dotykowy TFT LCD o przekątnej 4,3 cala
Programowalne przyciski funkcyjne	Do 40 programowalnych przycisków funkcyjnych*1
Wbudowany moduł Bluetooth®	Tak
Funkcje IP	
Konta SIP	16
Wbudowany serwer WWW	Tak
Funkcje audio	
Głos HD	Tak
System głośnomówiący (pełen duplex)	Tak
Zgodność z produktami BroadSoft*2	Tak
Funkcje wideo	
Kodek wideo	H.264
Format rozmów wideo	QCIF, QVGA, CIF, VGA, 720p
Liczba klatek na sekundę	Do 30
Możliwość połączenia z kamerą IP	Tak

*1 Z opcjonalnym modułem rozszerzającym. *2 Podstawowa funkcja obsługi połączeń, wyświetlanie nieodebranych połączeń, konferencje między dowolną liczbą rozmówców, pole lampki zajętości, telecentrum, powiadomienie o parkowaniu połączenia, nawiązywanie połączenia kliknięciem, synchronizacja przycisków funkcyjnych, funkcja SCA (Shared call appearance), BroadSoft Xsi, BroadSoft Presence, książka telefoniczna BroadSoft Xsi.



Chcesz dowiedzieć się więcej o
kamerze i wideodomofonie KX-NTV IP?

Szczegóły znajdziesz na stronie
business.panasonic.pl



Zastrzegamy sobie prawo do wprowadzania uzasadnionych zmian w modelach, wymiarach i kolorach oraz do wprowadzania innych modyfikacji mających na celu dalsze doskonalenie naszych produktów.

Panasonic Marketing Europe GmbH
(Spółka z ograniczoną odpowiedzialnością)
Oddział w Polsce
ul. Wołoska 9a, 02-583 Warszawa
Polska
+48 222112681

1_00113682_FEB2016_PL_V2