

# Redukcja złącze proste z nakrętką M30x2 na M18x1,5\_89021

## Redukcja złącze proste z nakrętką M30x2 na M18x1,5

**Redukcja złącze proste z nakrętką M30x2 na M18x1,5** to wysokociśnieniowy element hydrauliki siłowej o ciśnieniu nominalnym 630 bar. Służy do bezpośredniego połączenia przewodów hydraulicznych o różnych średnicach i jest w pełni odporne na korozję.



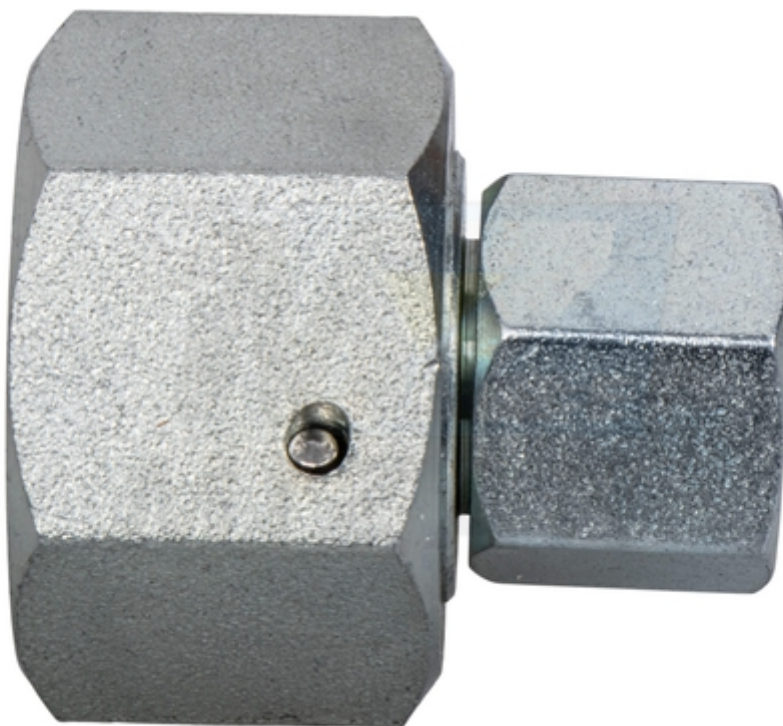
### Specyfikacja techniczna:

- **Gwinty:** M24x1,5 (przewód 22L) / M18x1,5 (przewód 12L).
- **Ciśnienie nominalne:** 630 bar.
- **Typ:** Złącze proste redukcyjne AA (z nakrętką).

### Wskazówki montażowe:

- **Dokręcanie:** Złącze należy dokręcać z czuciem, aż do wyraźnego oporu, a następnie wykonać dodatkowy ułamek obrotu zgodnie ze sztuką montażu złączy.
- **Czystość:** Przed skręceniem upewnij się, że stożki uszczelniające są wolne od opiłków i zanieczyszczeń, co gwarantuje szczelność przy wysokim ciśnieniu.
- **Weryfikacja:** Sprawdź, czy nakrętka swobodnie obraca się na gwincie przed ostatecznym dociśnięciem.

**Redukcja M30x2 na M18x1,5. Zdjęcia:**





**Zadbaj o niezawodność swojej hydrauliki pod najwyższym ciśnieniem. Zamów solidną redukcję i zapomnij o wyciekach w swoim układzie!**