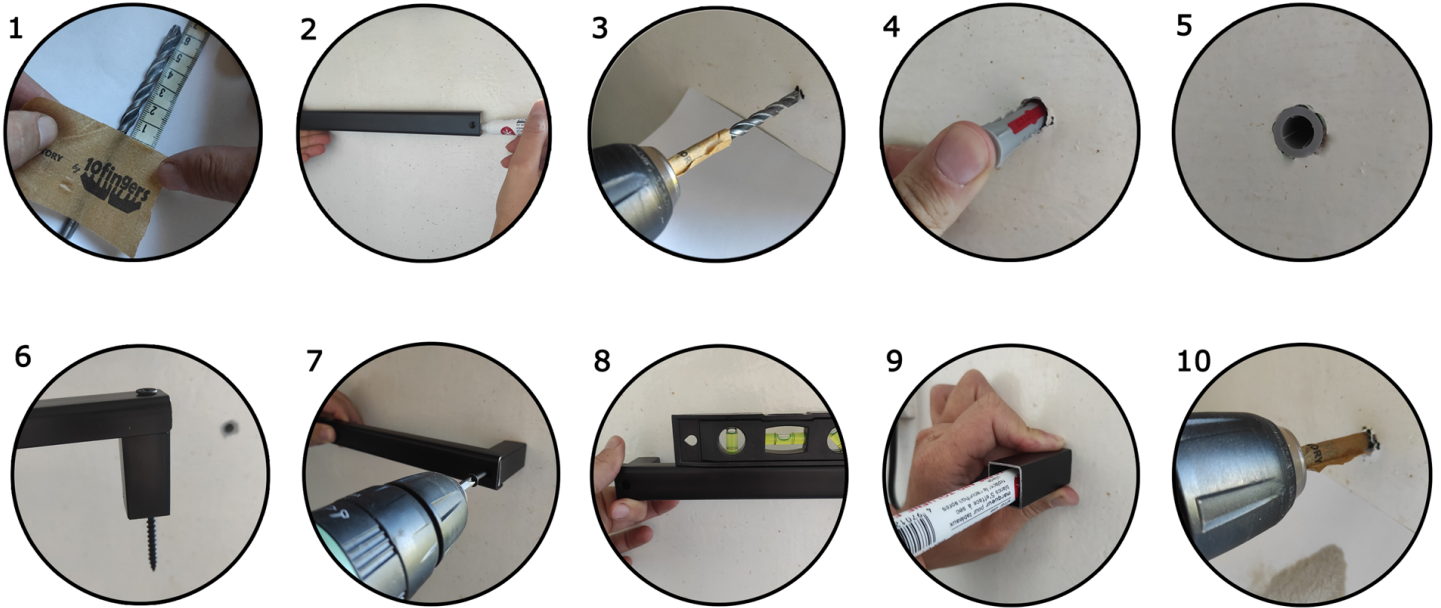


Montaż listwy w ścianie rozpocznij od ograniczenia głębokości otworu taśmą w odległości 6cm od końca wiertła. **(1)** Najlepiej sprawdzi się wiertło do betonu 8mm, którym poszerzysz ewentualnie zbyt ciasny otwór na kołek. Weź listwę niebieską częścią do ściany i przymierz ją w miejscu, w którym chcesz umieścić ją stale. Użyj np. markerka do zaznaczenia otworu. **(2)** Wywierć w tym miejscu pierwszy z nich. Możesz użyć papierowej kartki pod wiertło, aby zebrać pył. **(3)** Oczyść otwór i wepchnij kołek **(4)** by przylegał na równi ze ścianą. **(5)** Nie może on wejść luźno, warto użyć młotka.



Skompletuj przedłużkę do listwy i najdłuższy z dołączonych wkrętów. **(6)** Za pomocą śrubokrętu lub wkrętarki przymocuj jedną ze stron na 90% pożądanej siły. **(7)** Czas na drugi otwór, którego położenie wyznaczy sama listwa, idealnie jeśli do ustalenia poziomu użyjesz poziomnicy. **(8)** Przytrzymaj przedłużkę w ustalonym miejscu i zaznacz w jej środku miejsce otworu. **(9)** Po wykonaniu ponownie kroków od 3 do 6, **(10)** możesz dokręcić oba wkręty, jednak uważaj aby nie uszkodzić ściany. Duża siła nie jest konieczna, gdyż produkt jako całość nie powinien przekraczać masy 8-10 kilogramów.

Montaż listwy w drewnie jest możliwy przy pomocy pozostałych wkrętów dołączonych do zestawu z produktem. Montaż z użyciem przedłużki jak w kroku **(6)** wymaga użycia wkręta 7cm zaś montaż bez przedłużki wymaga wkręta 3cm. Niebieska strona listwy jest stroną do ściany. Warto wcześniej wywiercić otwór na głębokość 0,5-1cm wiertłem do drewna o grubości max 3mm. Nie używamy wówczas kołka. **(4)** Jeśli mamy do czynienia z płytą meblową, jej minimalna grubość do zamocowania zestawu to 1,8cm, aby nie przewiercić się wkrętem na drugą stronę!

Montaż listwy na lodówce jest najmniej inwazyjny, nie wymaga sprzętu. Niebieska strona listwy zawiera silny magnes, który utrzyma się na lodówce bez przesuwania. Należy uważać na palce **(!!!)** przymocować najpierw jeden bok listwy np. prawy i delikatnie dołączyć drugi.

Pojemniczki wystarczy napełnić i cieszyć się praktycznością i pięknym kolorem przypraw w kuchni.

Produkty bardzo drobne w formie pyłu jak np. cynamon, mogą przedostać się na zewnątrz w przypadku poziomego ustawienia, stąd zaleca się stosowanie w formie pionowej (wieczko na górze).

**Nie należy wkładać pojemniczków z magneselem do zmywarki, kuchenki mikrofalowej. Grozi awarią urządzenia!
Pojemniczki bez zakrętki można myć w zmywarce, wieczka tylko ręcznie!**