

Lägenhetsblad

Kv Linnéan 1, Skövde

LGH 1104

3 rum och kök, 73,7 m²

Gemensam tvättstuga, postrum och förrådsutrymmen finns i huset. Värme och vatten ingår i hyran.

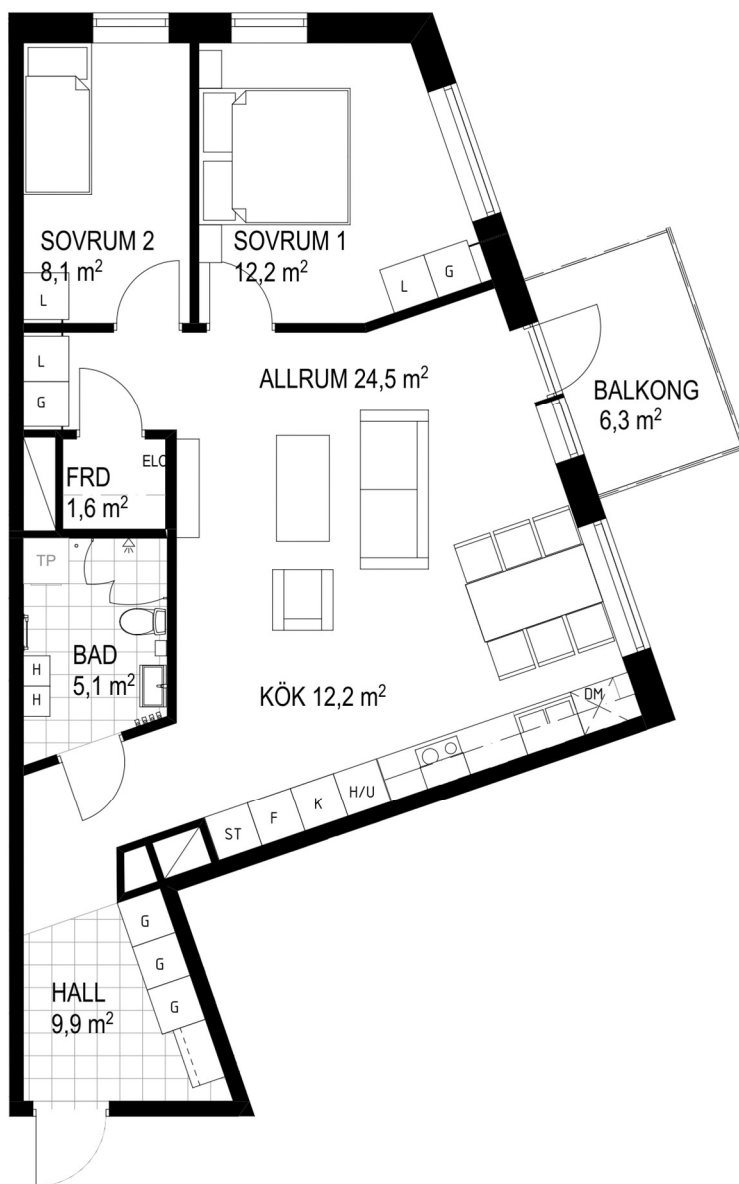
Balkong: Österläge.

Rumshöjd: 2,5 m

Inflyttning: Hösten 2019

FÖRKLARINGAR

G	Garderob
ST	Städskap
K	Kylskåp
F	Frysskåp
K/F	Kyl/frys
○ ○	Spis
M	Mikrovågsugn
DM	Diskmaskin
H/U	Högskap/ Ugn
L	Linneskåp
TP	Tvättpelare
⊗	Installationsschakt
□ □	Klinker
ELC	Elcentral



Rätt till mindre ändringar förbehålles

