

Lägenhetsblad

## Kv Linnéan 1, Skövde

LGH 1106, 3 rum och kök, 72,3 m<sup>2</sup>

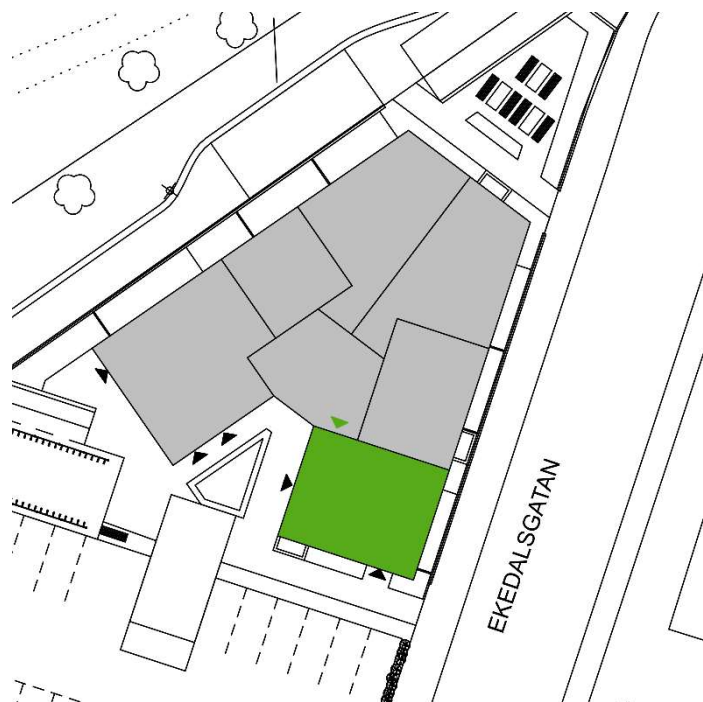
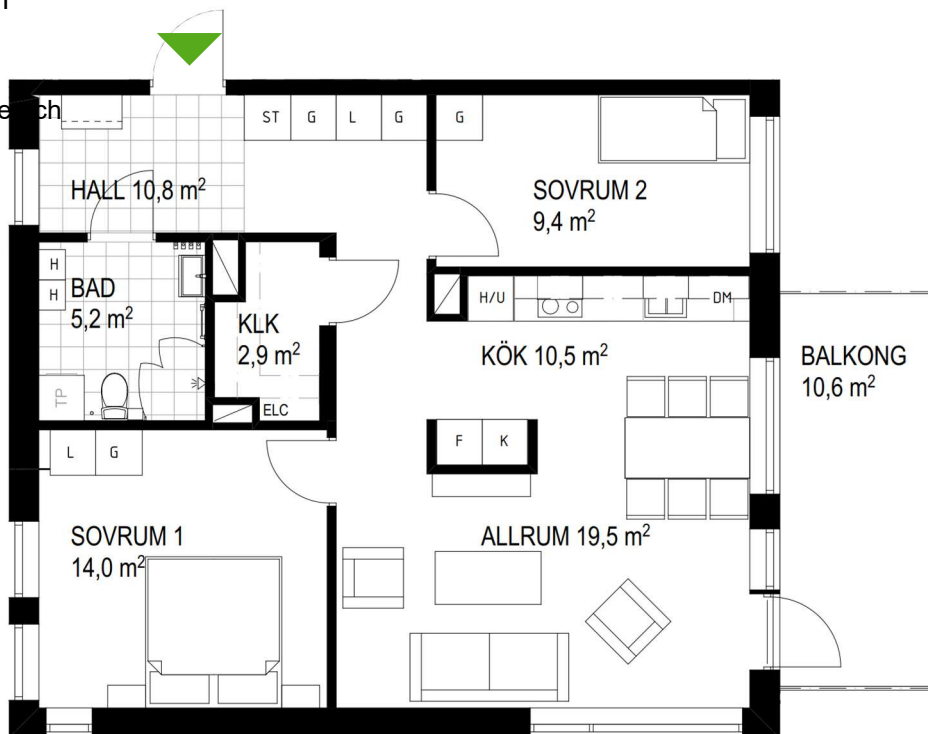
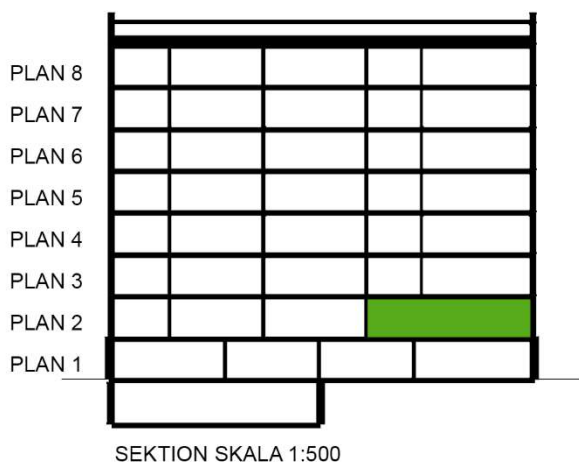
Gemensam tvättstuga, postrum och förrådsutrymmen finns i huset. Värme och vatten ingår i hyran.

Balkong: Österläge.  
Rumshöjd: 2,5 m  
Inflyttning: Hösten 2019

### FÖRKLARINGAR

G	Garderob
ST	Städskap
K	Kylskåp
F	Frysskåp
K/F	Kyl/frys
○ ○	Spis
M	Mikrovågsugn
DM	Diskmaskin
H/U	Högskåp/ Ugn
L	Linneskåp
TP	Tvättpelare
⊗	Installationsschakt
□ □	Klinker
ELC	Elcentral

Rätt till mindre ändringar förbehålles



SITUATIONSPLAN

