

Lägenhetsblad

## Kv Linnéan 1, Skövde

LGH 1206

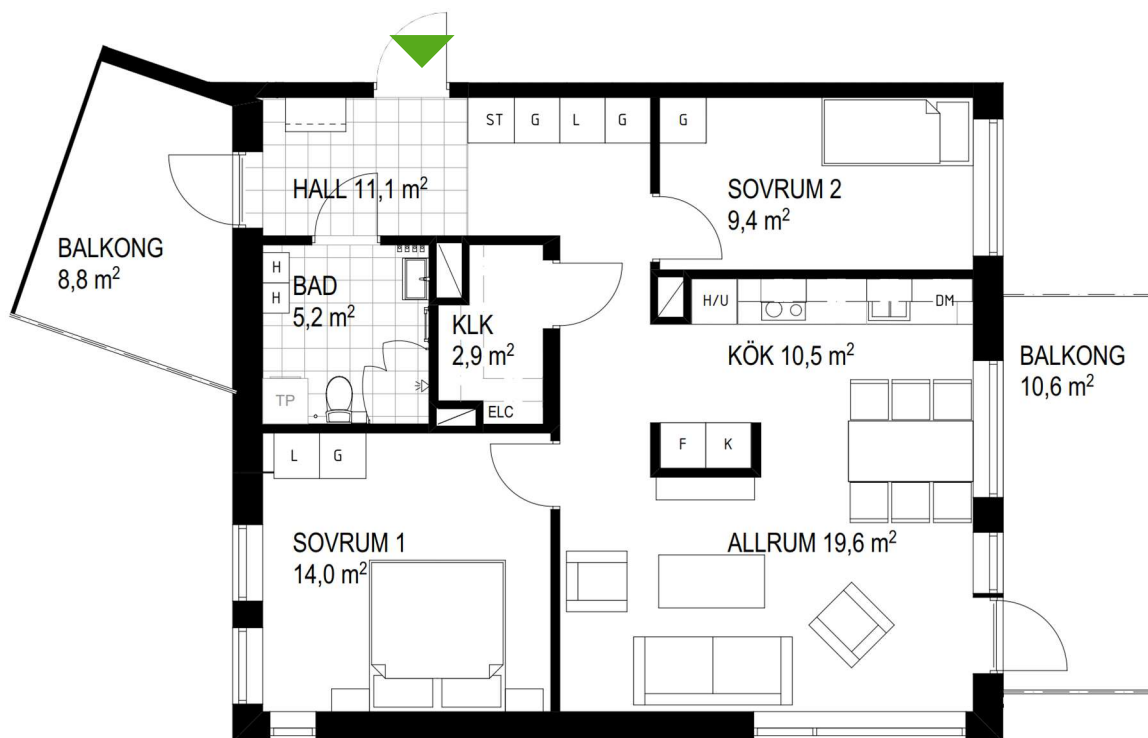
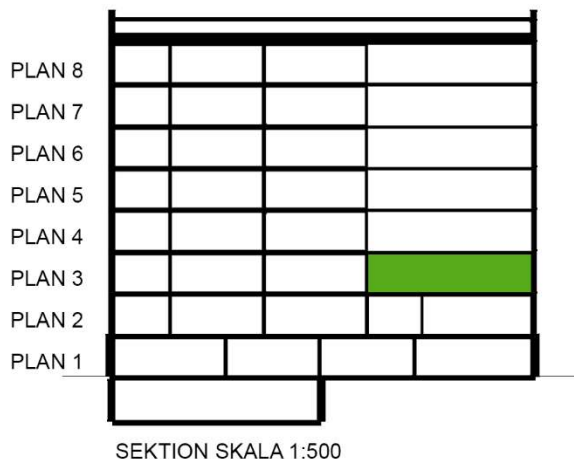
3 rum och kök, 72,7 m<sup>2</sup>

Gemensam tvättstuga, postrum och förrådsutrymmen finns i huset. Värme och vatten ingår i hyran.

Balkonger: Väster- och österläge.

Rumshöjd: 2,5 m

Inflyttning: Hösten 2019



### FÖRKLARINGAR

G	Garderob
ST	Städskap
K	Kylskåp
F	Frys
K/F	Kyl/frys
○ ○	Spis
M	Mikrovågsugn
DM	Diskmaskin
H/U	Högsåp/ Ugn
L	Linneskåp
TP	Tvättpelare
⊗	Installationsschakt
□	Klinker
ELC	Elcentral

Rätt till mindre ändringar förbehålles



LORENTZON Vipans Gränd 4, 541 31 Skövde  
Tel 0500-41 08 05 info@alorentz.se www.alorentz.se

SKALA 1:100

