

Lägenhetsblad

## Kv Linnéan 1, Skövde

LGH 1504

3 rum och kök, 73,7 m<sup>2</sup>

Gemensam tvättstuga, postrum och förrådsutrymmen finns i huset. Värme och vatten ingår i hyran.

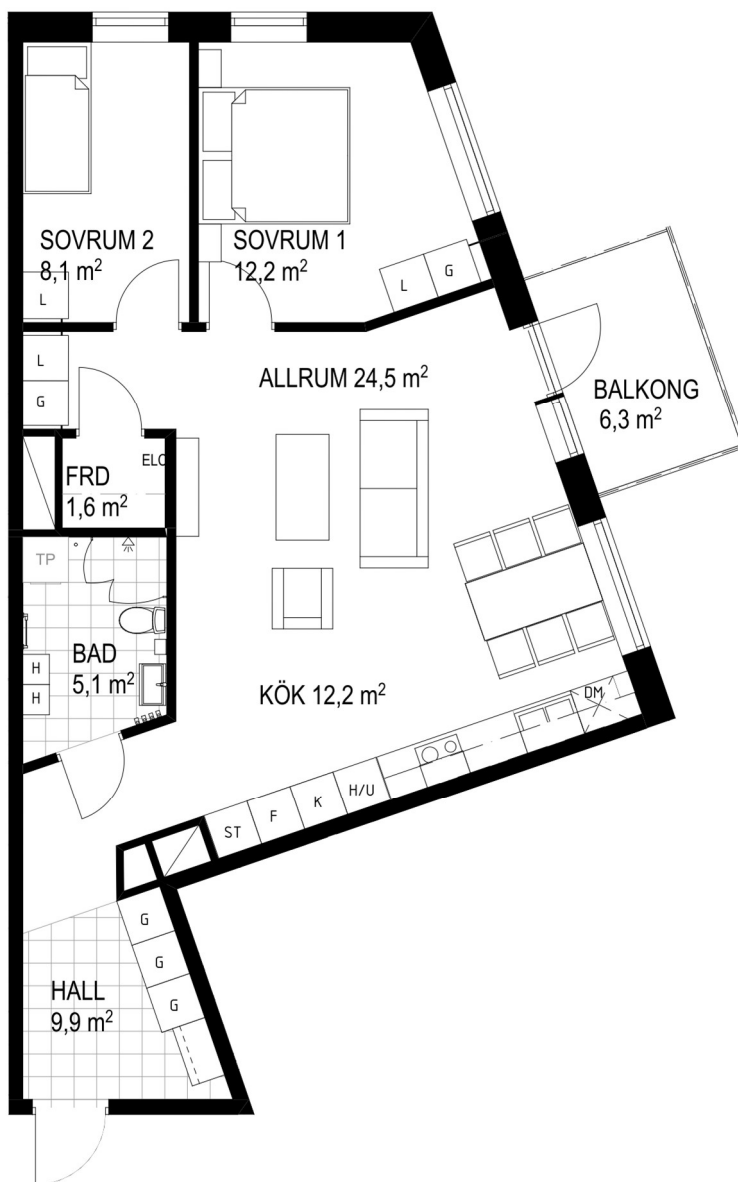
Balkong: Österläge.

Rumshöjd: 2,5 m

Inflyttning: Hösten 2019

### FÖRKLARINGAR

|     |                     |
|-----|---------------------|
| G   | Garderob            |
| ST  | Städskåp            |
| K   | Kylskåp             |
| F   | Frysskåp            |
| K/F | Kyl/frys            |
| ○ ○ | Spis                |
| M   | Mikrovågsugn        |
| DM  | Diskmaskin          |
| H/U | Högsåp/ Ugn         |
| L   | Linneskåp           |
| TP  | Tvättpelare         |
| ⊗   | Installationsschakt |
| □ □ | Klinker             |
| ELC | Elcentral           |



Rätt till mindre ändringar förbehålles

