

Lägenhetsblad

Kv Linnéan 1, Skövde

LGH 1006, 1 rum och kök, 39,2 m²

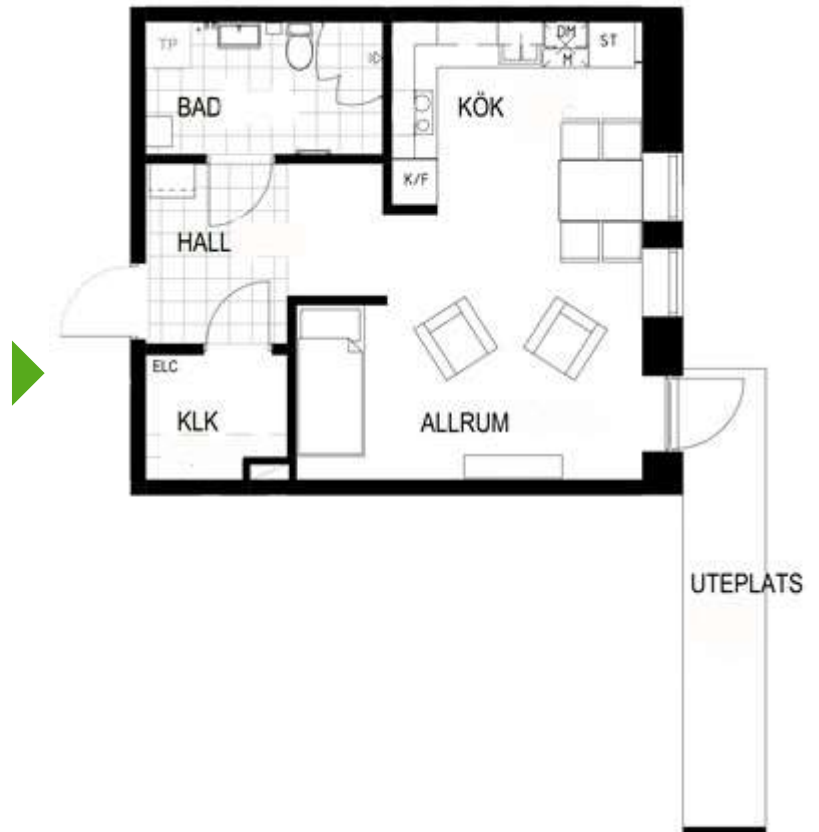
Gemensam tvättstuga, postrum och förrådsutrymmen finns i huset. Värme och vatten ingår i hyran.

Uteplats: Österläge, marknivå.

Rumshöjd: 2,5 m

Inflyttning: Hösten 2019

Hyra: 5985 kr



FÖRKLARINGAR

- G Garderob
- ST Städskåp
- K Kylskåp
- F Frysskåp
- K/F Kyl/frys
- ○ Spis
- M Mikrovågsugn
- DM Diskmaskin
- H/U Högsåp/ Ugn
- L Linnesåp
- TP Tvättpelare
- X Installationsschakt
- □ Klinker
- ELC Elcentral

Rätt till mindre ändringar förbehålles

