

Lägenhetsblad

Kv Linnéan 1, Skövde

LGH 1106, 3 rum och kök, 76 m²

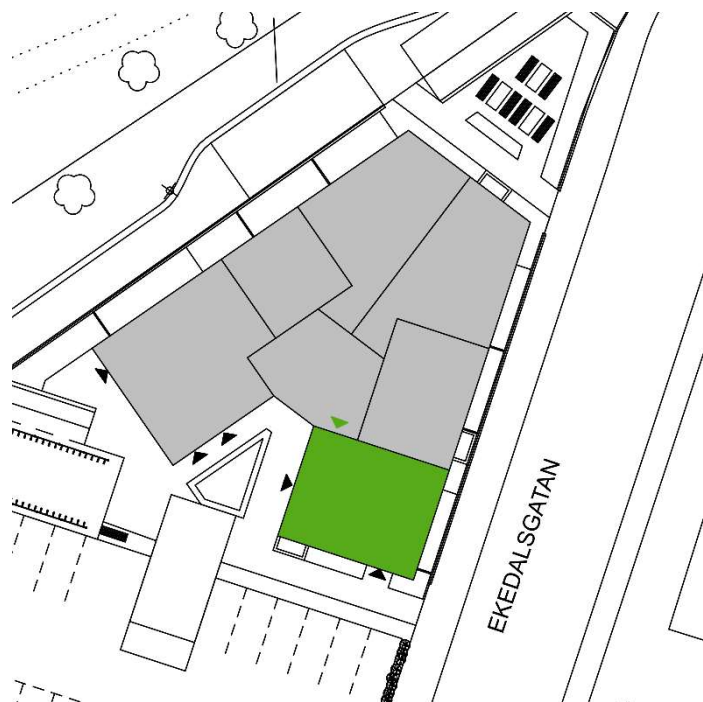
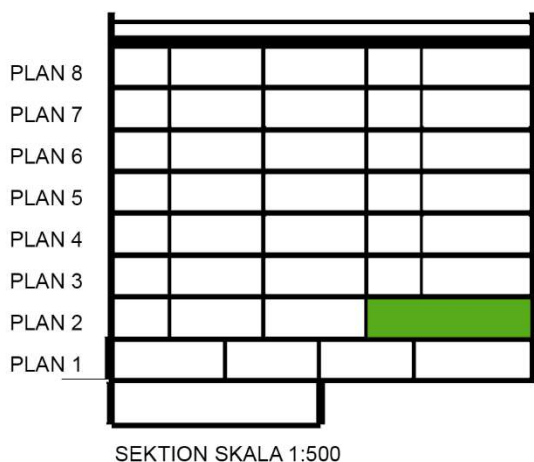
Gemensam tvättstuga, postrum och förrådsutrymmen finns i huset. Värme och vatten ingår i hyran.

Balkong: Österläge.
Rumshöjd: 2,5 m
Inflyttning: Hösten 2019
Hyra: 11 153 kr

FÖRKLARINGAR

G	Garderob
ST	Städskåp
K	Kylskåp
F	Frysskåp
K/F	Kyl/frys
○ ○	Spis
M	Mikrovågsugn
DM	Diskmaskin
H/U	Högsåp/ Ugn
L	Linneskåp
TP	Tvättpelare
⊗	Installationsschakt
□ □	Klinker
ELC	Elcentral

Rätt till mindre ändringar förbehålles



SITUATIONSPLAN

