

Lägenhetsblad

Kv Linnéan 1, Skövde

LGH 1201

4 rum och kök, 94 m²

Gemensam tvättstuga, postrum och förrådsutrymmen finns i huset. Värme och vatten ingår i hyran.

Balkonger: Nordväst- och sydostläge.

Rumshöjd: 2,5 m

Inflyttning: Hösten 2019

Hyra: 13 685 kr

PLAN 8

PLAN 7

PLAN 6

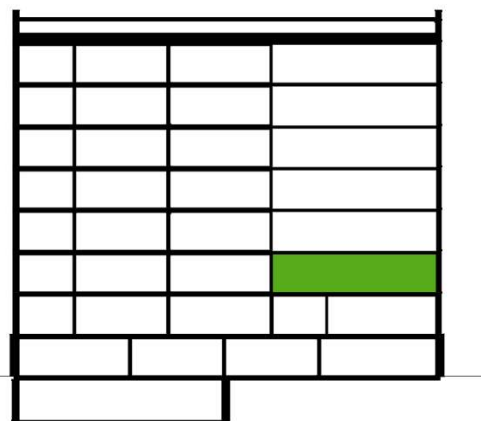
PLAN 5

PLAN 4

PLAN 3

PLAN 2

PLAN 1



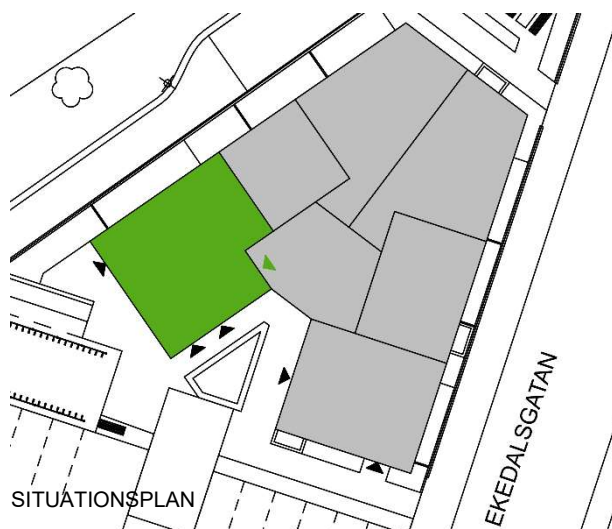
SEKTION SKALA 1:500

FÖRKLARINGAR

G	Garderob
ST	Städskap
K	Kylskåp
F	Frysskåp
K/F	Kyl/frys
○	Spis
M	Mikrovågsugn
DM	Diskmaskin
H/U	Högskåp/ Ugn
L	Linneskåp
TP	Tvättpelare
⊗	Installationsschakt
⊕	Klinker
ELC	Elcentral



Rätt till mindre ändringar förbehålles



LORENTZON Vipans Gränd 4, 541 31 Skövde
Tel 0500-41 08 05 info@alorentz.se www.alorentz.se

SKALA 1:100

