

Lägenhetsblad

Kv Linnéan 1, Skövde

LGH 1203

3 rum och kök, 76 m²

Gemensam tvättstuga, postrum och förrådsutrymmen finns i huset. Värme och vatten ingår i hyran.

Balkong: Nordvästläge.

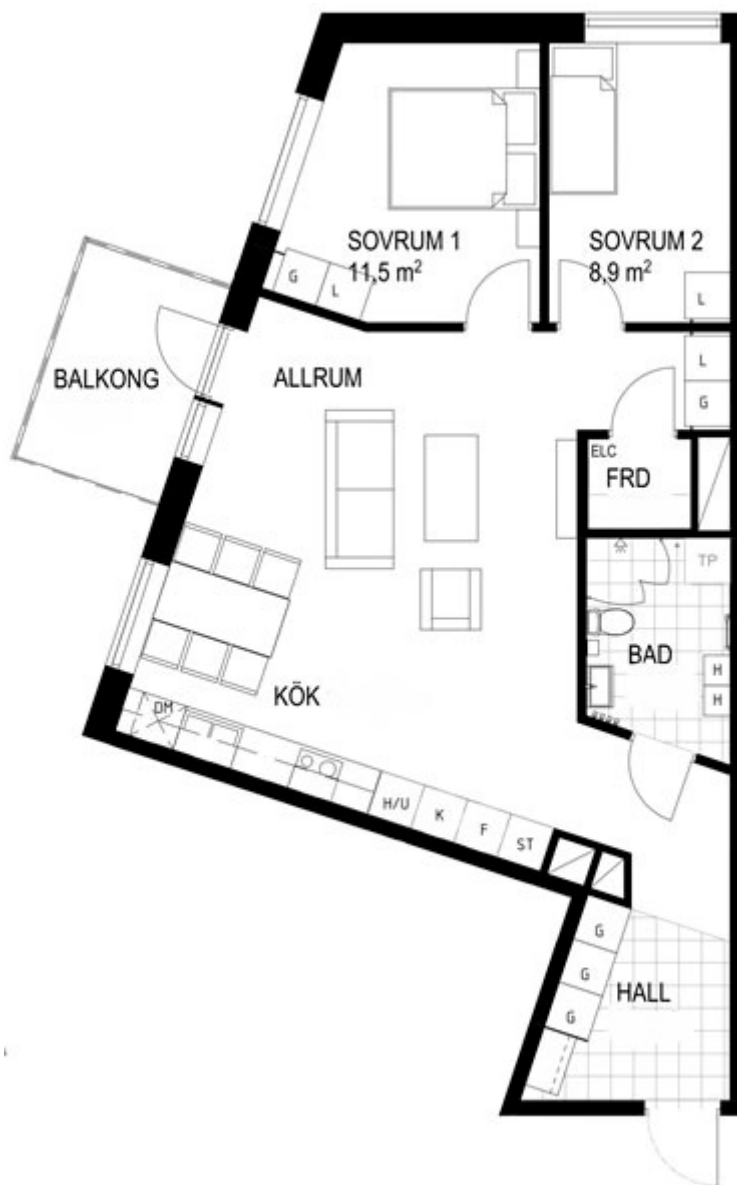
Rumshöjd: 2,5 m

Inflyttning: Hösten 2019

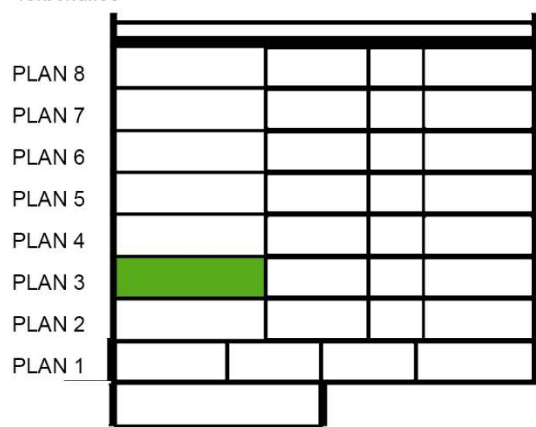
Hyra: 11 406 kr

FÖRKLARINGAR

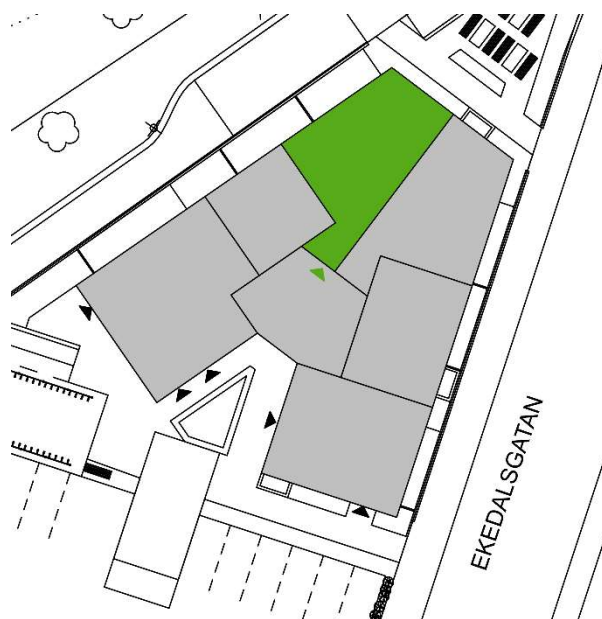
G	Garderob
ST	Städskåp
K	Kylskåp
F	Frysskåp
K/F	Kyl/frys
○ ○	Spis
M	Mikrovågsugn
DM	Diskmaskin
H/U	Högsåp/ Ugn
L	Linneskåp
TP	Tvättpelare
⊗	Installationsschakt
⊕	Klinker
ELC	Elcentral



Rätt till mindre ändringar förbehålles



SEKTION SKALA 1:500



SITUATIONSPLAN

