

Lägenhetsblad

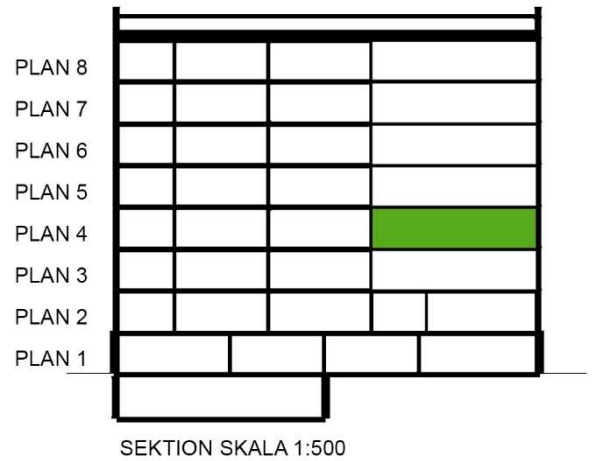
# Kv Linnéan 1, Skövde

**LGH 1301**

4 rum och kök, 89,3 m<sup>2</sup>

Gemensam tvättstuga, postrum och förrådsutrymmen finns i huset. Värme och vatten ingår i hyran.

Balkonger: Nordväst- och sydostläge.  
Rumshöjd: 2,5 m  
Hyra: 13998 kr  
Inflyttning: 2020-11-01



## FÖRKLARINGAR

G	Garderob
ST	Städskåp
K	Kylskåp
F	Frysskåp
K/F	Kyl/frys
○ ○	Spis
M	Mikrovågsugn
DM	Diskmaskin
H/U	Högskåp/ Ugn
L	Linneskåp
TP	Tvättpelare
⊗	Installationsschakt
□	Klinker
ELC	Elcentral

Rätt till mindre ändringar förbehålles



SITUATIONSPLAN

LORENTZON Vipans Gränd 4, 541 31 Skövde  
Tel 0500-41 08 05 info@alorentz.se www.alorentz.se

SKALA 1:100 0 1 2 3 4 5 m

