

Lägenhetsblad

## Kv Linnéan 1, Skövde

**LGH 1305**

2 rum och kök, 57 m<sup>2</sup>

Gemensam tvättstuga, postrum och förrådsutrymmen finns i huset. Värme och vatten ingår i hyran.

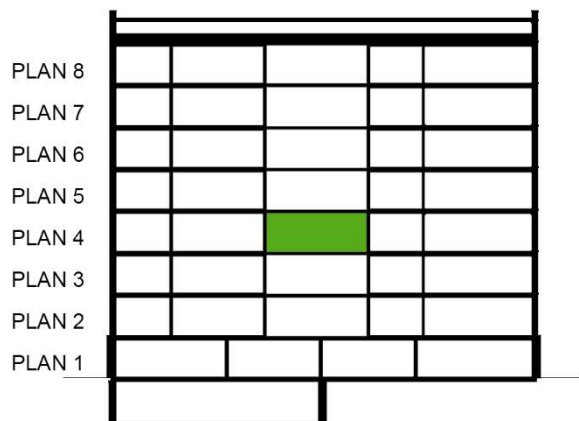
Balkong: Österläge.  
Rumshöjd: 2,5 m  
Inflyttning: Hösten 2019  
Hyra: 9016 kr



### FÖRKLARINGAR

G	Garderob
ST	Städskåp
K	Kylskåp
F	Frysskåp
K/F	Kyl/frys
○ ○	Spis
M	Mikrovågsugn
DM	Diskmaskin
H/U	Högsåp/ Ugn
L	Linneskåp
TP	Tvättpelare
⊗	Installationsschakt
⊕	Klinker
ELC	Elcentral

Rätt till mindre ändringar förbehålles



SEKTION SKALA 1:500



SITUATIONSPLAN

