

Lägenhetsblad

Kv Linnéan 1, Skövde

LGH 1604

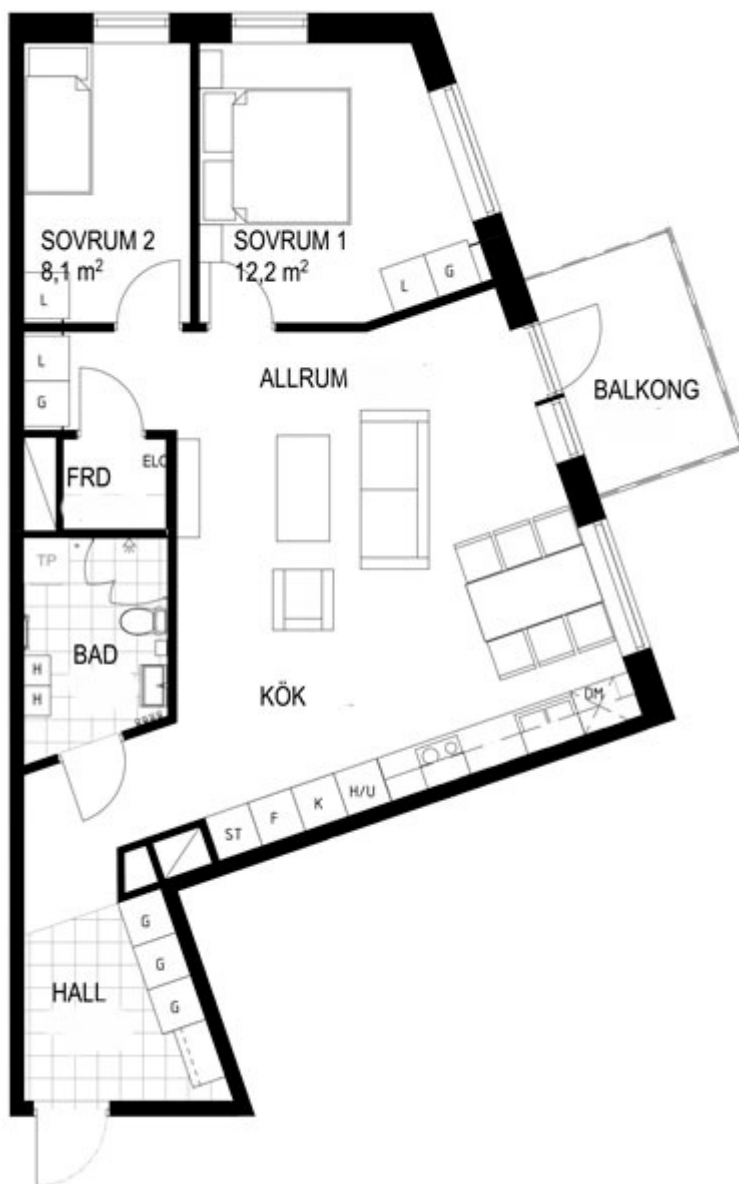
3 rum och kök, 76 m²

Gemensam tvättstuga, postrum och förrådsutrymmen finns i huset. Värme och vatten ingår i hyran.

Balkong: Österläge.
Rumshöjd: 2,5 m
Inflyttning: Hösten 2019
Hyra: 12 420 kr

FÖRKLARINGAR

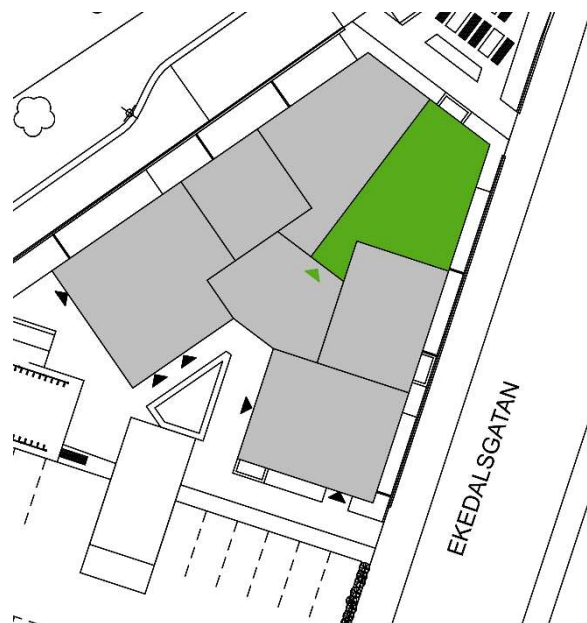
G	Garderob
ST	Städskåp
K	Kylskåp
F	Frysskåp
K/F	Kyl/frys
○ ○	Spis
M	Mikrovågsugn
<input checked="" type="checkbox"/> M	Diskmaskin
H/U	Högskåp/ Ugn
L	Linneskåp
TP	Tvättpelare
<input checked="" type="checkbox"/>	Installationsschakt
	Klinker
ELC	Elcentral



Rätt till mindre ändringar förbehålles



SEKTION SKALA 1:500



SITUATIONSPLAN

