

Lägenhetsblad

## Kv Linnéan 1, Skövde

LGH 1703

3 rum och kök, 76 m<sup>2</sup>

Gemensam tvättstuga, postrum och förrådsutrymmen finns i huset. Värme och vatten ingår i hyran.

Balkong: Nordvästläge.

Rumshöjd: 2,5 m

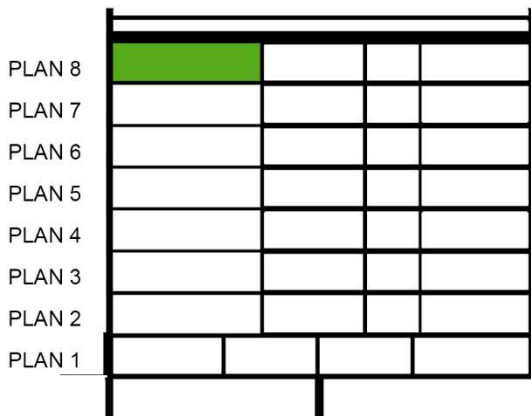
Inflyttning: Hösten 2019

Hyra: 12 673 kr

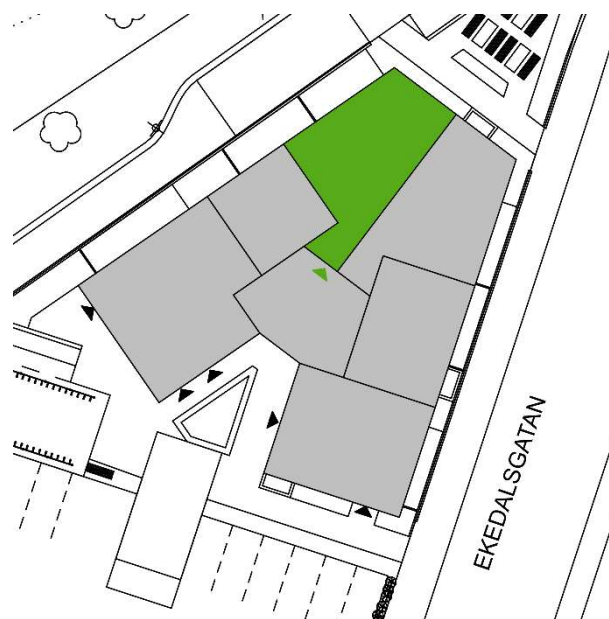
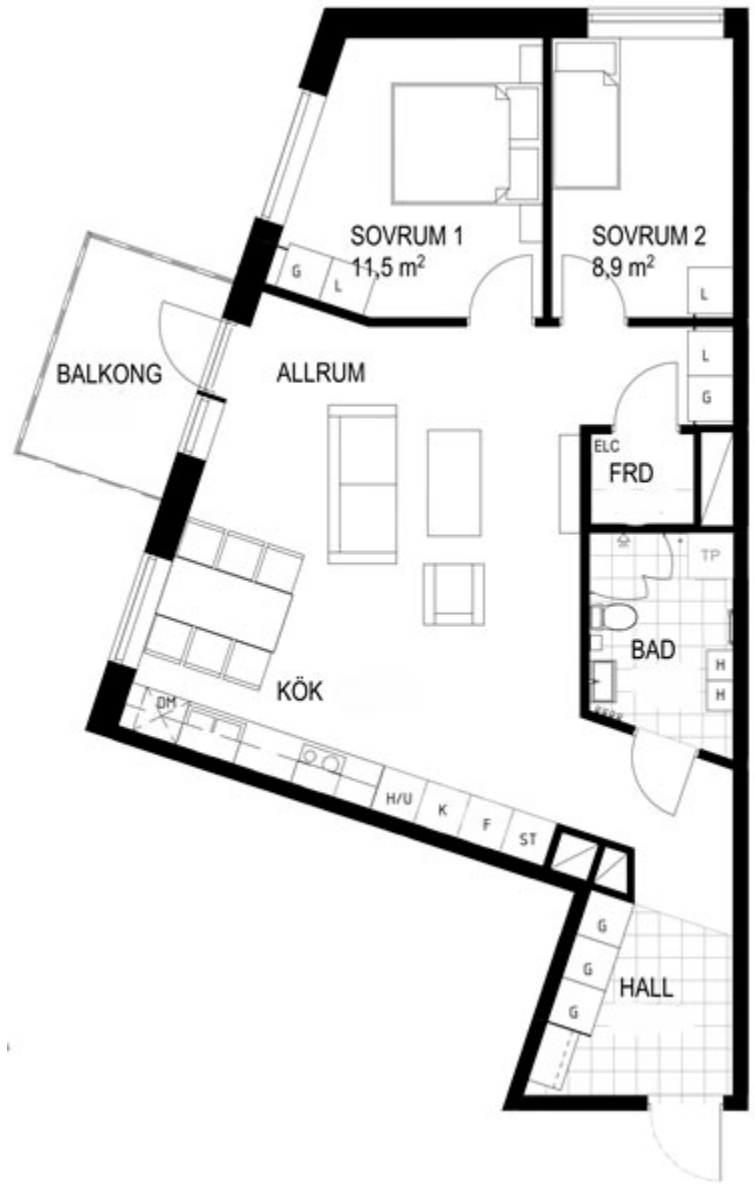
### FÖRKLARINGAR

G	Garderob
ST	Städkåp
K	Kylskåp
F	Frysskåp
K/F	Kyl/frys
○ ○	Spis
M	Mikrovågsugn
DM	Diskmaskin
H/U	Högsåp/ Ugn
L	Linneskåp
TP	Tvättpelare
⊗	Installationsschakt
□ □	Klinker
ELC	Elcentral

Rätt till mindre ändringar förbehålles



SEKTION SKALA 1:500



SITUATIONSPLAN

