

Ledigt inom kvarteret Vipan 4
Skövde



Lager/Verksamhetslokal á ca 1495 kvm ledig

I samband med nybyggnation åt Fredbergs golv öppnar det upp sig ett läge för dig att flytta till lokaler vid Hallenbergsrondellen. Lokalen är indelad i 2 större lagerhallar samt ett antal kontor med tillhörande personalrum.

Lokalen är lämplig för kontor/lager med sporadiska kundbesök. Ytorna innehåller Pentry, WC, kontorsrum och stor öppen hall med högt till tak. Ingång sker via tre portar i fasad eller via gångdörr från personalparkering. Yta finns också för uppställning utomhus med möjlighet för att hägna in om så önskas.

Några grundfakta:

- **Lokalyta ca 1495 kvm**
- **Inflyttning September 2023**

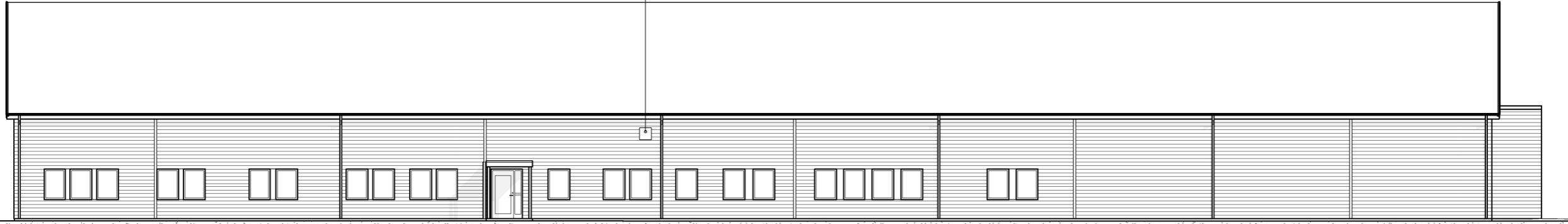
Ritning på sida 2 samt att ytterligare info finns på vår hemsida och har du frågor kan du mer än gärna kontakta undertecknad.

Med vänlig hälsning

Fredrik Johansson

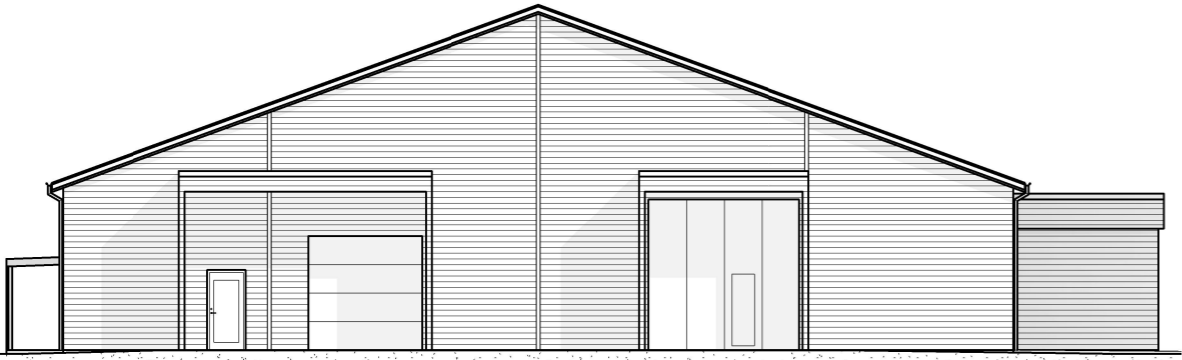
SEKTION A

VENT-GALLER

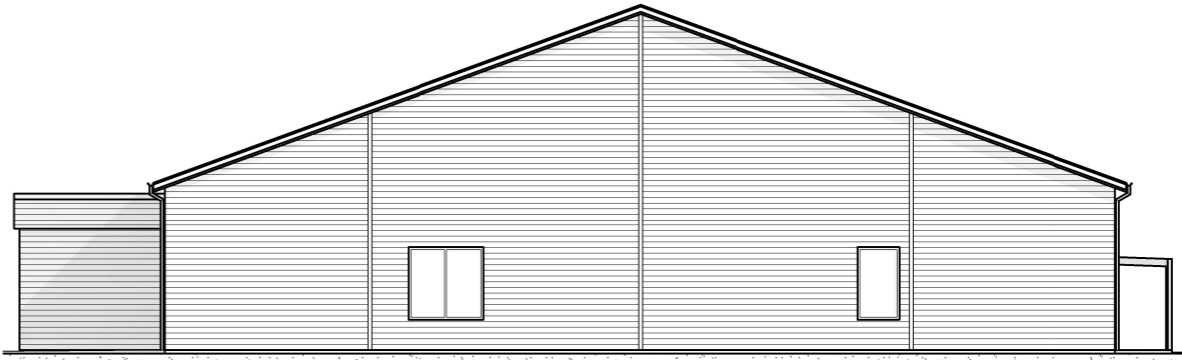


FASAD MOT SÖDER

SEKTION A

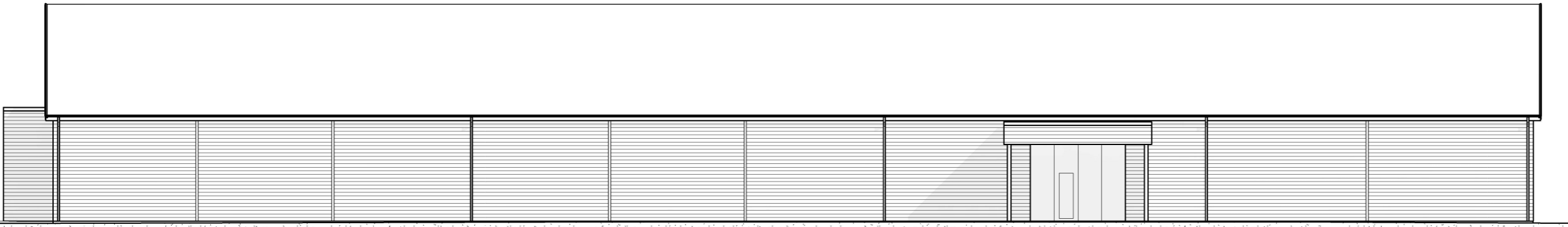


FASAD MOT ÖSTER



FASAD MOT VÄSTER

SEKTION A



FASAD MOT NORR

SEKTION A



RITNINGEN ÄR UPPRITAD FRÅN GAMLA HANDLINGAR
OCH EN DEL UPPMÄTNINGAR MEN KAN SKILJA SIG
FRÅN VERKLIGT UTSEENDE

BET	ANDRINGEN AVSER	DATUM	SIGN
RELATIONSHANDLING			
BLÅ LADAN SKÖVDE			
PE Teknik & Arkitektur		PE ARKITEKTUR SKÖVDE 010-518 00 00 pe.se	
UPPDRAGSNUMMER 11031160	RITAD/KONSTRUERAD AV M.S	HANDLÄGGARE H.-O.C	
DATUM 2022-01-09	UPPDRAGSANSVARIG HANS-OLOF CARLSON		
FASADER BEFINTLIGT UTSEENDE			
SKALA A1 1:100 A3 1:200	NUMMER A-40-3-101		BET

2023-01-05 13:52:37 K:\ADAR\Uppdrag SK011031160\06 Produktion\061 Befintligt\A Rev\1\A_Bil_Ladan_2023.rvt