

رمز 36
حطين

فلل سكنية



معتمد لدى :



الموقع



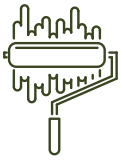
36 | مسكن يليق بك

مشروع فلل رمز ٣٦ في حي حطين , يتكون المشروع من ٩ فلل , تتميز
الفلل بتركيب المكيفات كاملة على الفلة , بالاضافة الى المساحات الواسعة
والتراس والبلكونة والسطح الخاص مع وجود غرف للسائق و الخادمة
بالاضافة لكاميرات المراقبة .





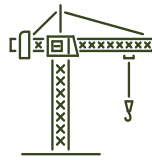
ماذا نضمن لك؟



الدهان سنة واحدة



المساعد سنتين



الهيكل الإنشائي
١٠ سنوات



السنة الاولى
شامل كل شي



المواسير الحراريه
١٥ سنة



تمديدات السباكة
١٥ سنوات



التمديدات الكهربائيه
٥ سنوات



الابواب سنة واحدة



الاضاءة
٣ سنوات



العزل المائي والحراري
١٠ سنوات

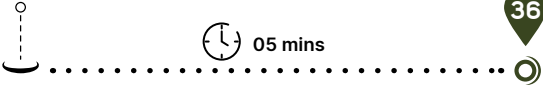


القواطع والعلب
الكهربائيه ٢٥ سنة

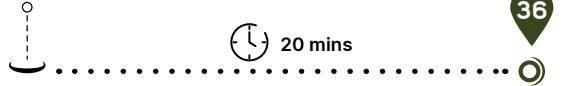


مميزات الموقع

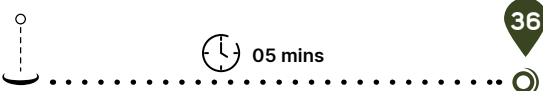
الجامعة العربية
الافتوحة



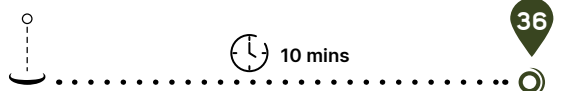
مطار الملك خالد



البوليفارد



الرياض بارك





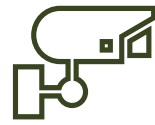
مميزات المشروع



مكنسة مركزية



تراس، بلكونة،
سطح خاص



كاميرات مراقبة



اضائة LED



غرفة خادمة



فلة ذكية بالكامل



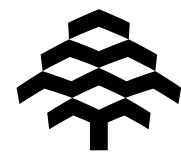
مكيف بالكامل



مداخل و مخارج مكيفة

ملاحظة:

* تكييف مخفي للدور الأرضي و غرفة الماستر
* تكييف باقي الغرف يكون سبليت



رمز الفخامة
في جودة التصميم



المنزل الذكي



كيف يعمل المنزل الذكي؟



التحكم بالمنزل
عن بعد



التحكم بالاضاءة
بواسطة الجوال



أقفال الكترونية



نظام الانتركوم للتواصل المرئي
مع الزوار



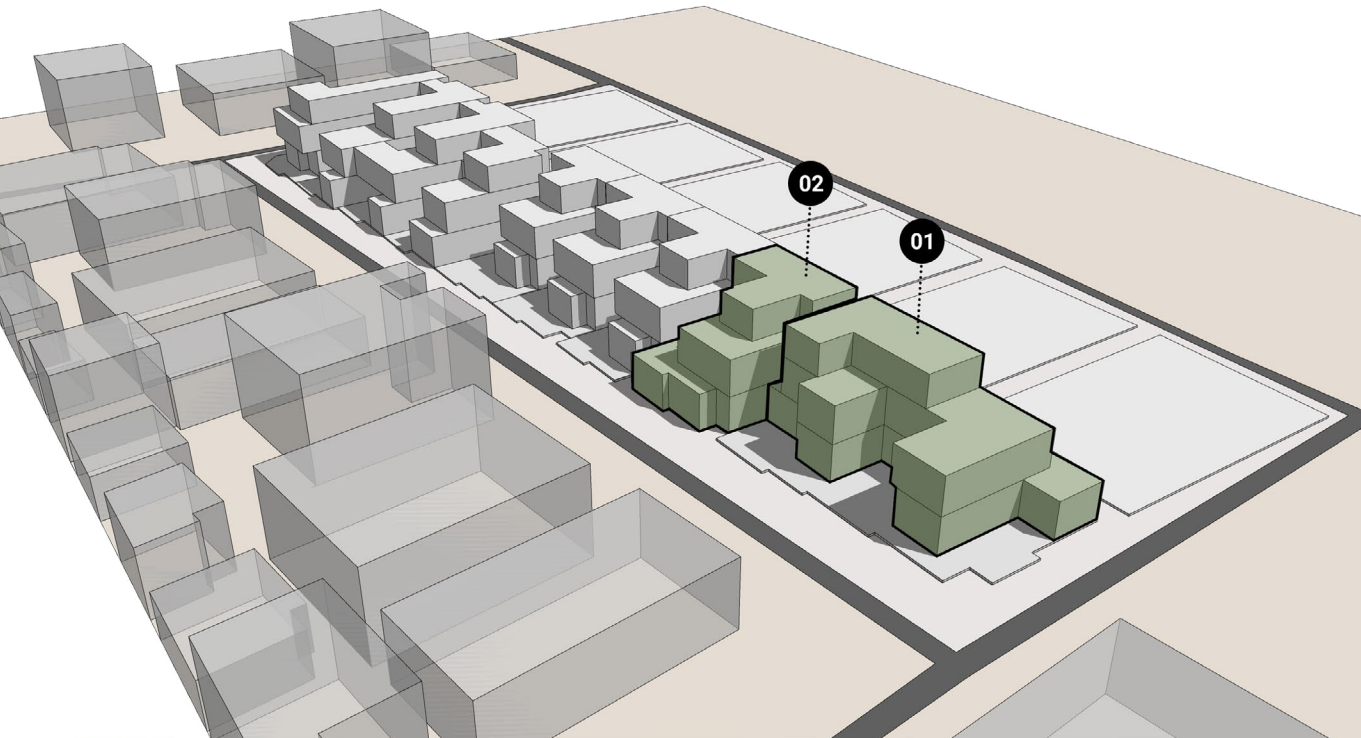
التحكم بأجهزة التكييف
بواسطة الجوال

الغلة ١

المساحة	(م ² 471,0)
مسطح الدور الأرضي	(م ² 282)
مسطح الدور الأول	(م ² 189)
مسطح الملحق	(م ² 97)
إجمالي مسطحات البناء	(م ² 567,6)
مكونات الدور الأرضي	مجلس خارجي + مجلس رجال + صالة عائلية و طعام + جلسة عائلية + مطبخ + مستودع + غرفة سائق + ٣ حمام
مكونات الدور الأول	٣ غرف نوم + ٢ حمام + جناح نوم رئيسي يحوي (غرفة نوم + ملابس + حمام)
مكونات الملحق	صالة عائلية + غرفة غسيل + غرفة شغل + ٢ حمام
المميزات	٢ موقف سيارة + مصعد + غرفة سائق + جلسة سطح علوي + فلة زاوية
الملاحظات	متاحة
السعر	SAR 6.890.000

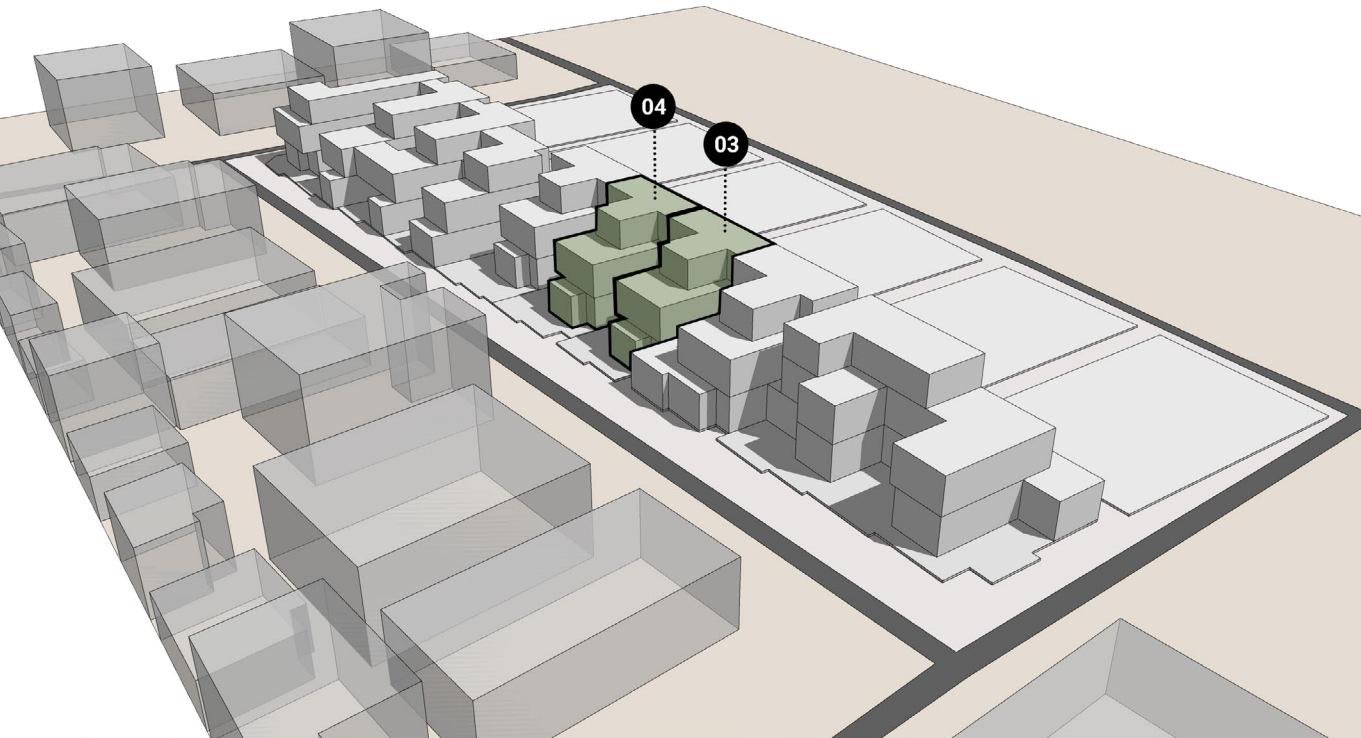
الغلة ٢

المساحة	(م ² 225,5)
مسطح الدور الأرضي	(م ² 145)
مسطح الدور الأول	(م ² 137)
مسطح الملحق	(م ² 82)
إجمالي مسطحات البناء	(م ² 364,5)
مكونات الدور الأرضي	طعام + ٢ مطبخ + مستودع + غرفة حارس + ٣ حمام
مكونات الدور الأول	٢ غرفة نوم + ٢ حمام + جناح نوم رئيسي يحوي (غرفة نوم + ملابس + حمام + تراس)
مكونات الملحق	صالة عائلية + غرفة نوم + غسيل + شغالة + ٢ حمام + جلسة خارجية
المميزات	جلسة خارجية للحوش الخلفي غرفة سائق + تراس + جلسة سطح
الملاحظات	متاحة
السعر	SAR 3.699.000



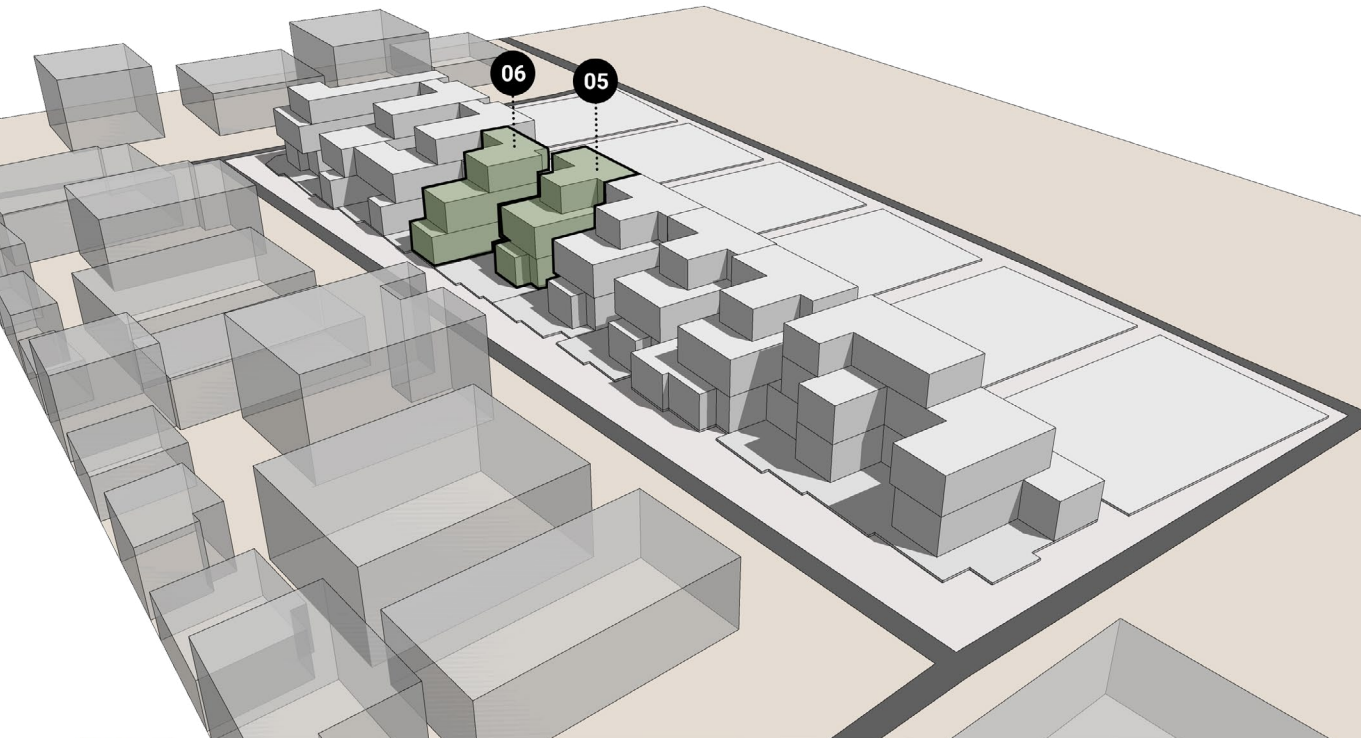
المساحة	(م ² 253,2)
مسطح الدور الأرضي	(م ² 160)
مسطح الدور الأول	(م ² 155)
مسطح الملحق	(م ² 82)
إجمالي مسطحات البناء	(م ² 397,4)
مكونات الدور الأرضي	طعام ٢+مطبخ+مستودع+غرفة حارس+٣حمام مجلس+صالة+صالة
مكونات الدور الأول	٣غرفة نوم+٢حمام+جناح نوم رئيسي يحوي (غرفة نوم+ملابس+حمام+تراس)
مكونات الملحق	صالة عائلية+غرفة نوم+غسيل+شغالة+٢حمام +جلسة خارجية
المميزات	جلسة خارجية للحوش الخلفي غرفة سائق + تراس + جلسة سطح
الملاحظات	متاحة
السعر	SAR 4.029.000

المساحة	(م ² 239,3)
مسطح الدور الأرضي	(م ² 152)
مسطح الدور الأول	(م ² 146)
مسطح الملحق	(م ² 82)
إجمالي مسطحات البناء	(م ² 380,7)
مكونات الدور الأرضي	طعام ٢+مطبخ+مستودع+غرفة حارس+٣حمام مجلس+صالة+صالة
مكونات الدور الأول	٢غرفة نوم+٢حمام+جناح نوم رئيسي يحوي (غرفة نوم+ملابس+حمام+تراس)
مكونات الملحق	صالة عائلية+غرفة نوم+غسيل+شغالة+٢حمام +جلسة خارجية
المميزات	جلسة خارجية للحوش الخلفي غرفة سائق + تراس + جلسة سطح
الملاحظات	متاحة
السعر	SAR 3.890.000



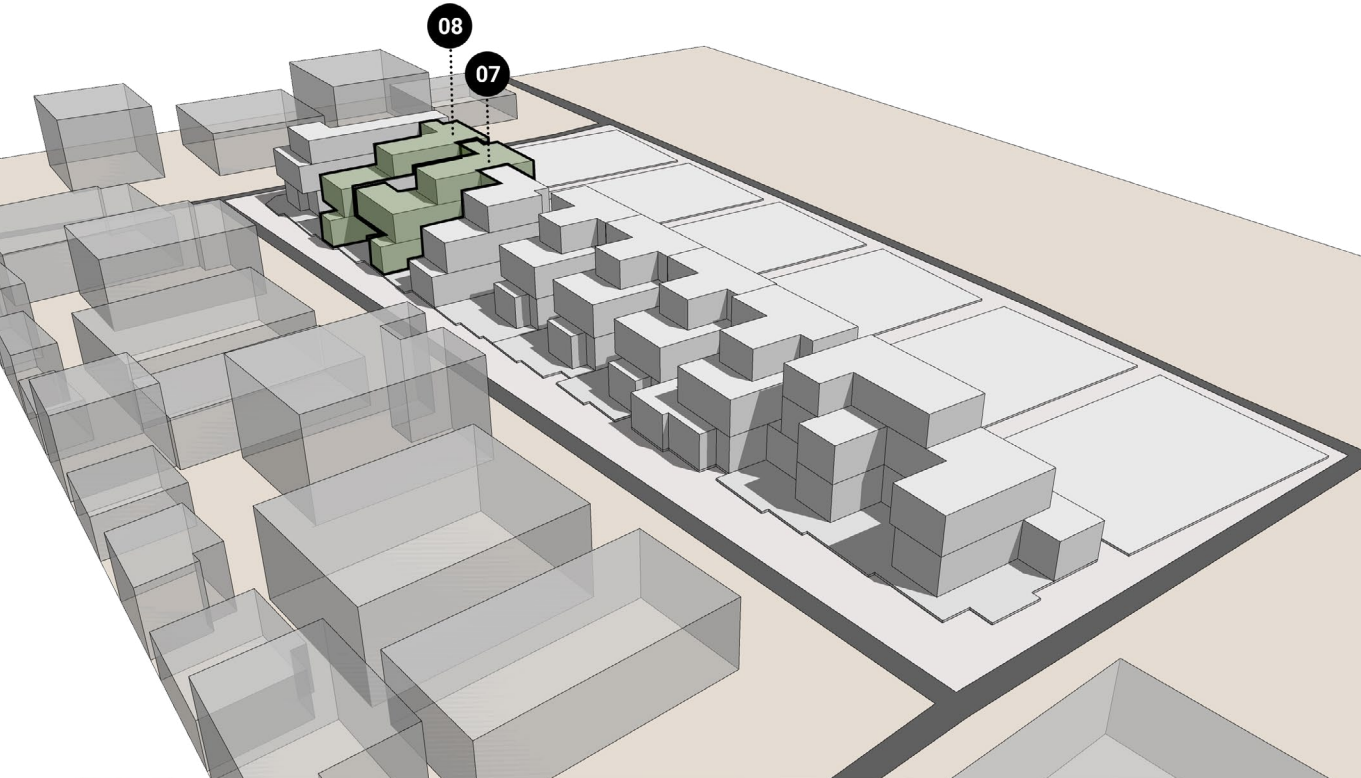
المساحة	(م ² 267,1)
مسطح الدور الأرضي	(م ² 162)
مسطح الدور الأول	(م ² 164)
مسطح الملحق	(م ² 82)
إجمالي مسطحات البناء	(م ² 407,8)
مكونات الدور الأرضي	مجلس + صالة + صالة طعام + مطبخ + مستودع + غرفة حارس + حمام
مكونات الدور الأول	3 غرفة نوم + 3 حمام + جناح نوم رئيسي يحوي (غرفة نوم + ملابس + حمام + ترأس)
مكونات الملحق	صالة عائلية + غرفة نوم + غسيل + شغالة + حمام + جلوس خارجية
المميزات	جلوس خارجية للوحش الخلفي غرفة سائق + ترأس + جلوس سطح
الملاحظات	متاحة
السعر	SAR 4.139.000

المساحة	(م ² 281,0)
مسطح الدور الأرضي	(م ² 170)
مسطح الدور الأول	(م ² 163)
مسطح الملحق	(م ² 75)
إجمالي مسطحات البناء	(م ² 407,8)
مكونات الدور الأرضي	مجلس + صالة + صالة طعام + مطبخ + مستودع + غرفة حارس + غرفة شغالة + غرفة غسيل + 4 حمام
مكونات الدور الأول	2 غرفة نوم + 2 حمام + 2 جناح نوم رئيسي كل جناح يحوي (غرفة نوم + ملابس + حمام)
مكونات الملحق	صالة عائلية + غرفة نوم + حمام + جلوس خارجية
المميزات	جلوس خارجية للوحش الخلفي غرفة سائق + جلوس سطح + مصعد
الملاحظات	متاحة
السعر	SAR 4.239.000

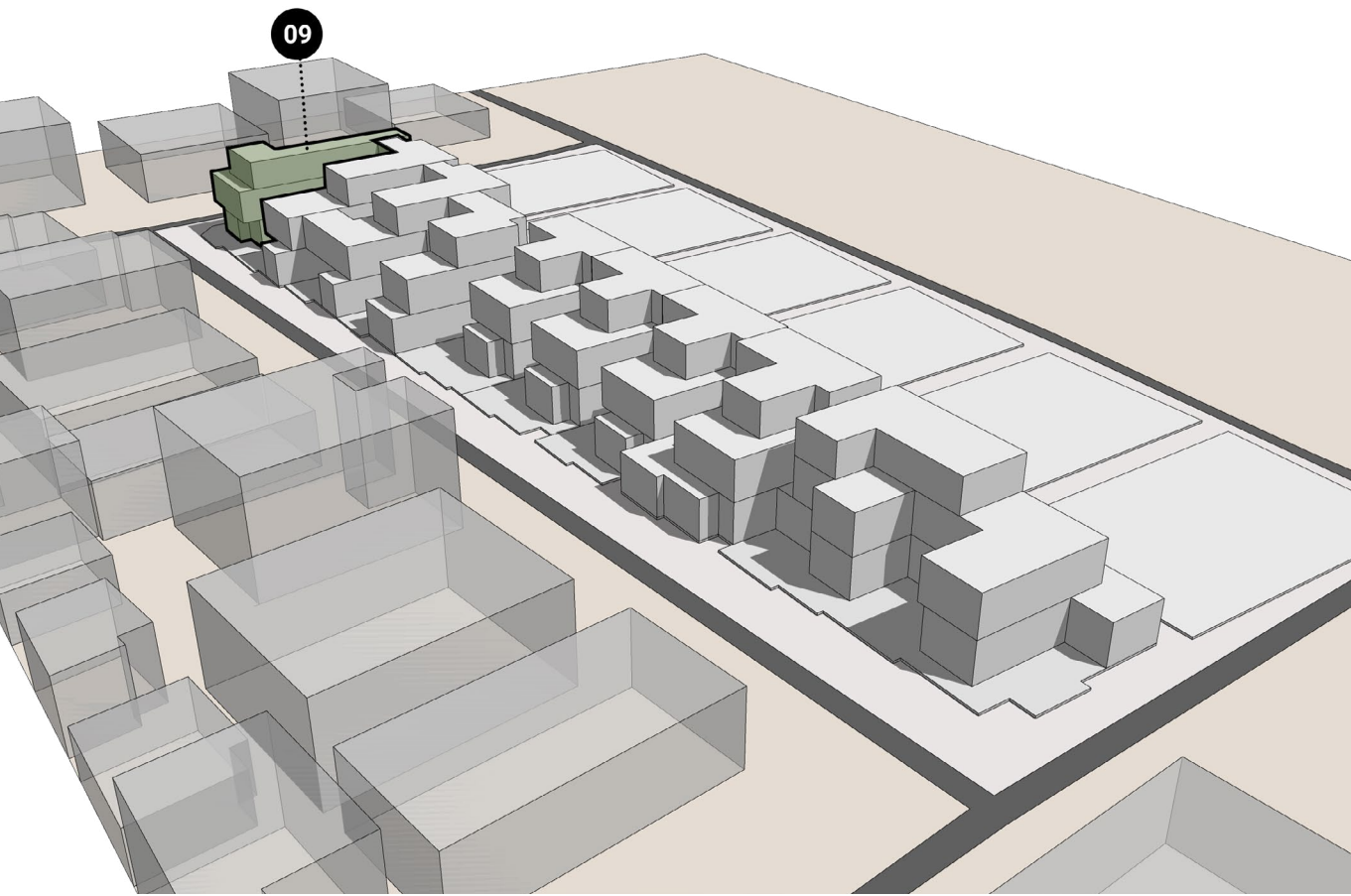


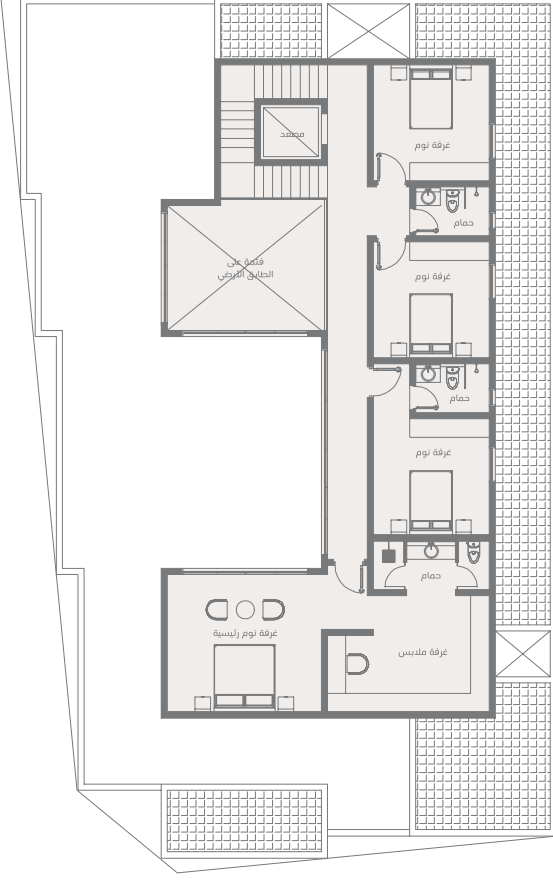
المساحة	(م ² 308,7)
مسطح الدور الأرضي	(م ² 201)
مسطح الدور الأول	(م ² 196)
مسطح الملحق	(م ² 93)
إجمالي مسطحات البناء	(م ² 489,9)
مكونات الدور الأرضي	مجلس + صالة + صالة طعام + مطبخ + غرفة سائق + غرفة شغالة + غرفة غسيل + حمام
مكونات الدور الأول	٣ غرفة نوم + ٣ حمام + جناح نوم رئيسي يحوي (غرفة نوم + ملابس + حمام + ترأس)
مكونات الملحق	صالة عائلية + غرفة نوم + حمام + جلسة خارجية
المميزات	غرفة سائق + بلكونة لغرفة الماستر + جلسة سطح + مصعد
الملاحظات	متاحة
السعر	SAR 5.059.000

المساحة	(م ² 294,8)
مسطح الدور الأرضي	(م ² 196)
مسطح الدور الأول	(م ² 187)
مسطح الملحق	(م ² 93)
إجمالي مسطحات البناء	(م ² 475,8)
مكونات الدور الأرضي	مجلس + صالة + صالة طعام + مطبخ + غرفة سائق + غرفة شغالة + غرفة غسيل + حمام
مكونات الدور الأول	٣ غرفة نوم + ٣ حمام + جناح نوم رئيسي يحوي (غرفة نوم + ملابس + حمام + ترأس)
مكونات الملحق	صالة عائلية + غرفة نوم + حمام + جلسة خارجية
المميزات	غرفة سائق + بلكونة لغرفة الماستر + جلسة سطح + مصعد
الملاحظات	متاحة
السعر	SAR 4.919.000

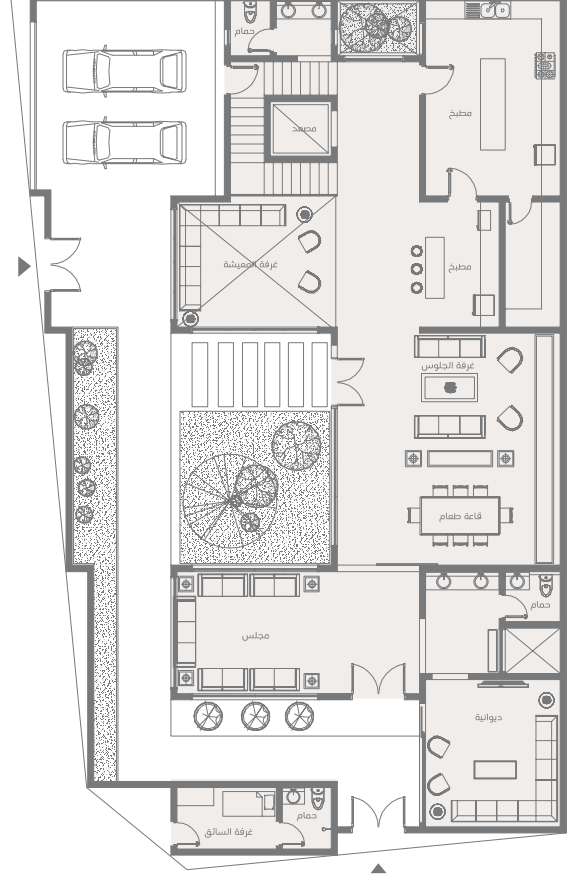


المساحة	(٣١٧,٩ م ^٢)
مسطح الدور الأرضي	(١٧٣ م ^٢)
مسطح الدور الأول	(١٨٦ م ^٢)
مسطح للحلق	(١٠١ م ^٢)
إجمالي مسطحات البناء	(٤٦٠,٦ م ^٢)
مكونات الدور الأرضي	مجلس+صالة+طعام+٢مطبخ+مستودع+سائق+٣حمام
مكونات الدور الأول	٣نوم+٣حمام+جناح نوم رئيسي يحوي (غرفة نوم+ملايس+حمام)
مكونات للملحق	صالة + اوفيس+غرفة شغالة+غرفة غسيل+٢حمام+جلسة خارجية
المميزات	غرفة سائق + جلسة سطح + مصعد + فلة زاوية
الملاحظات	مباعة
السعر	

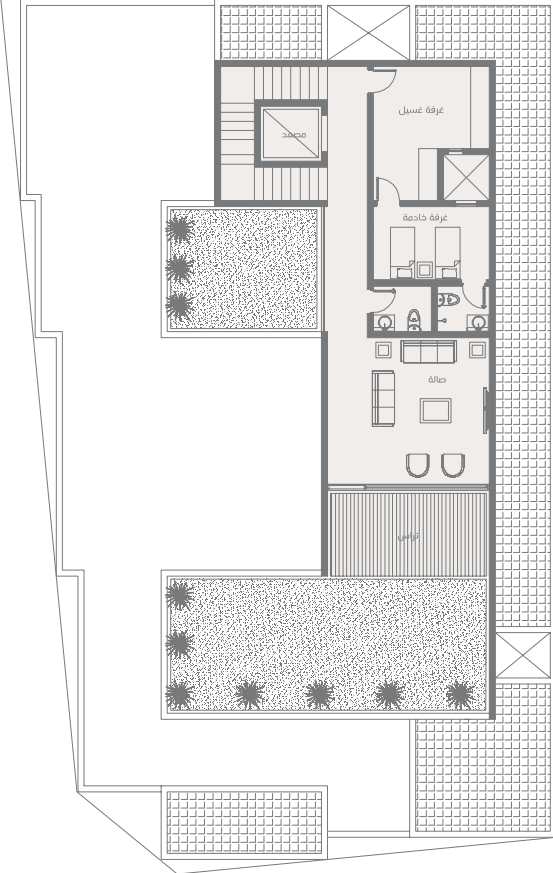




الطابق الأول



الطابق الأرضي



اللاحق

المميزات



غرفة سائق



جلسة سطح
علوي



مصعد

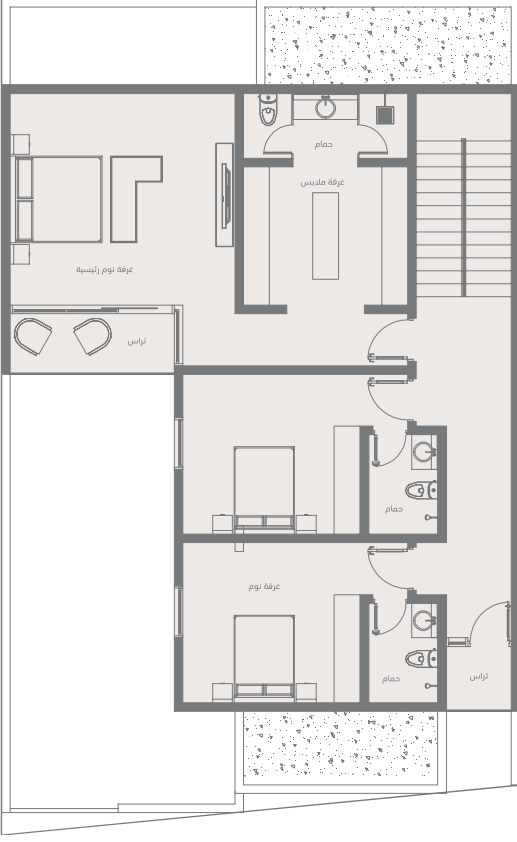


زاوية على شارعين

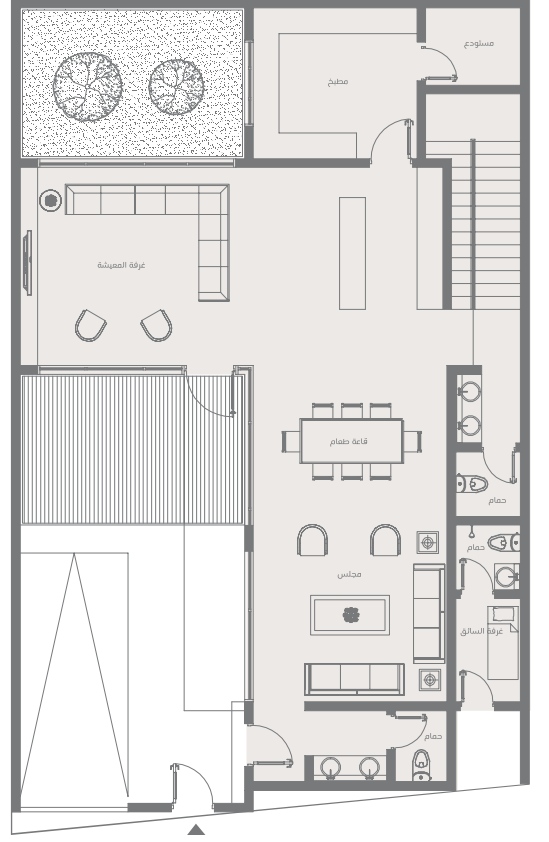


للاطلاع على تفاصيل
المشروع والحجز

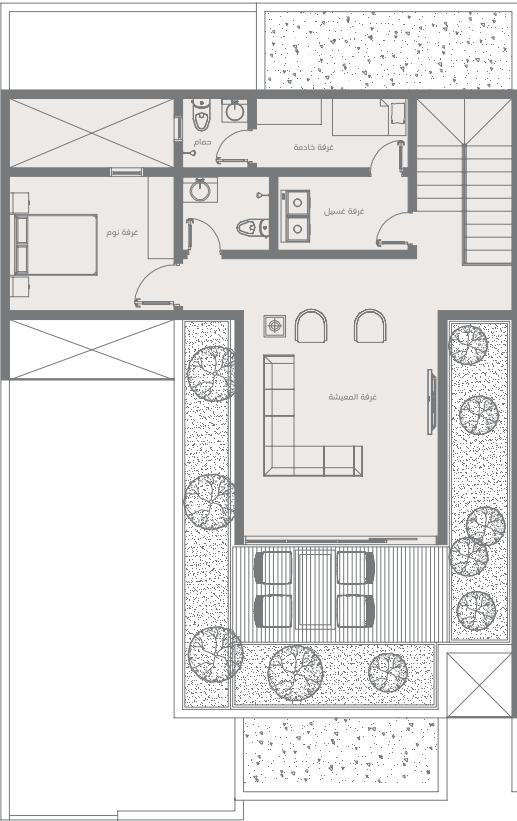




الطابق الأول



الطابق الأرضي



الطابق الثاني

المميزات



غرفة سائق



جلسة سطح
علوي

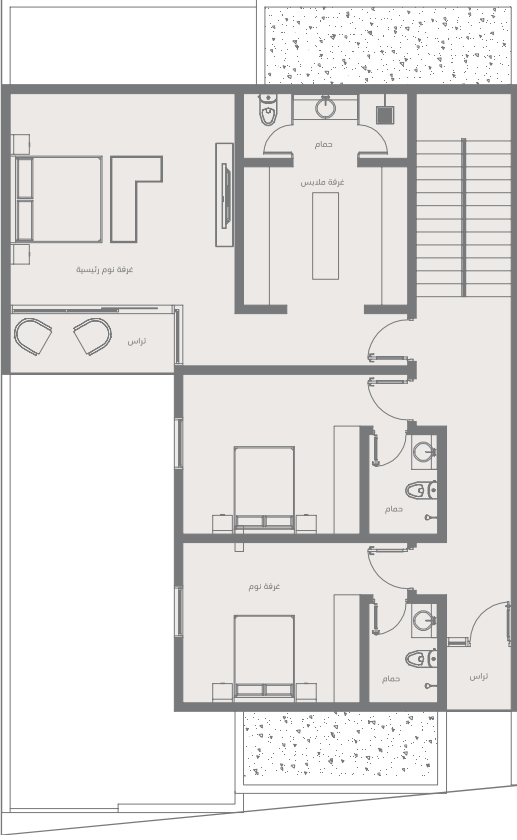


بلكونة

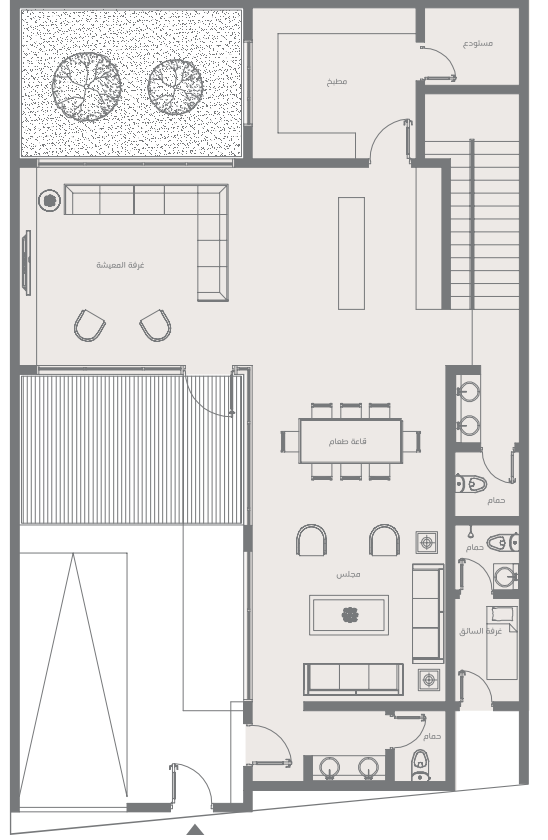


للاطلاع على تفاصيل
الشروع والحجز

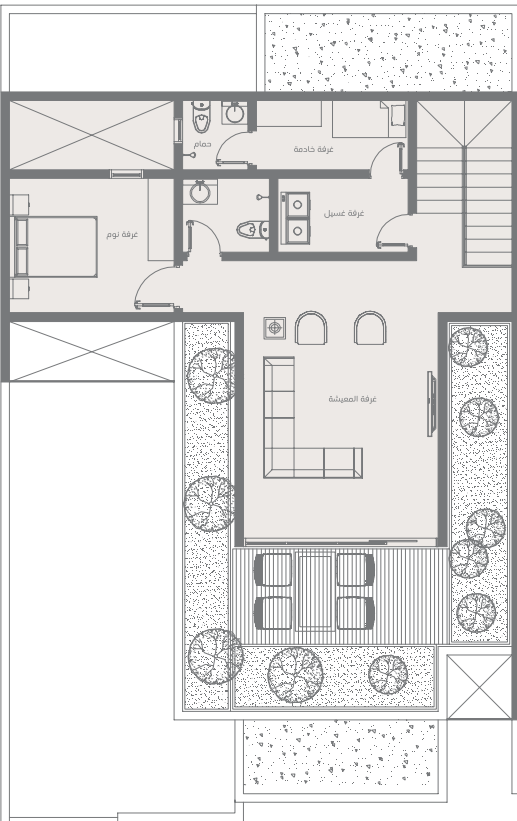




الطابق الأول



الطابق الأرضي



الطابق الثاني

المميزات



غرفة سائق



جلسة سطح
علوي

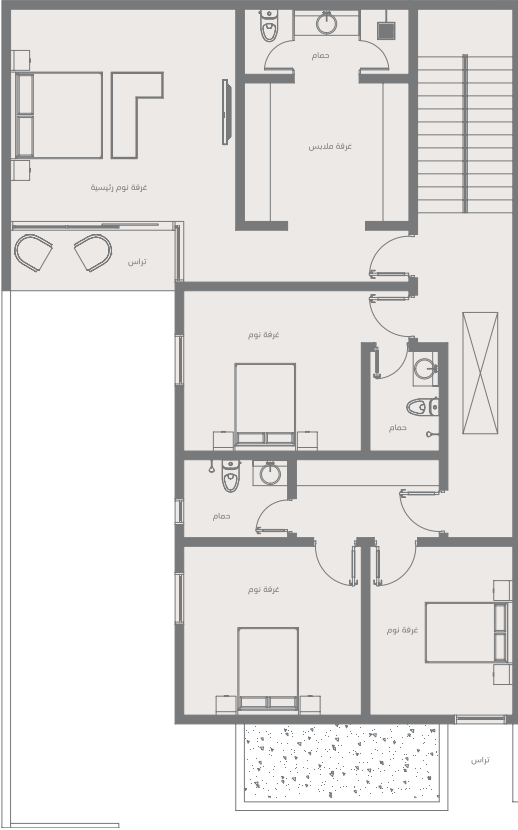


بلكونة

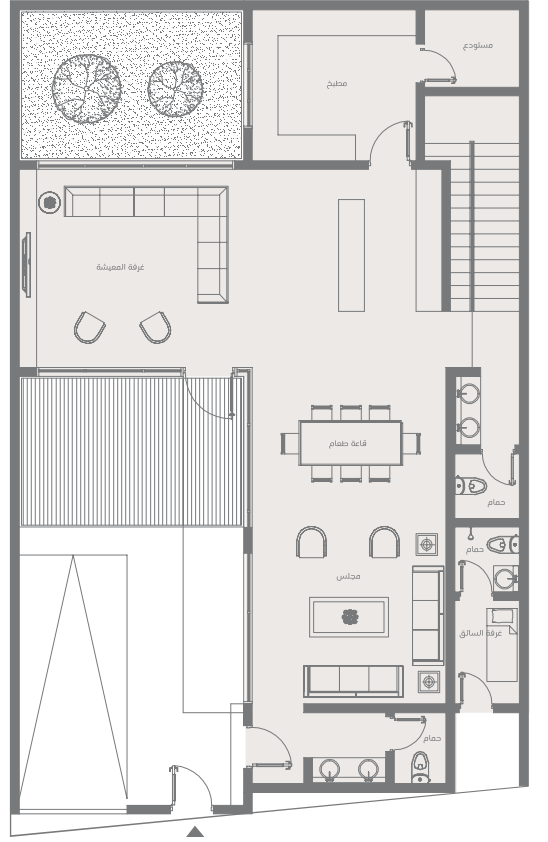


للاطلاع على تفاصيل
الشروع والحجز

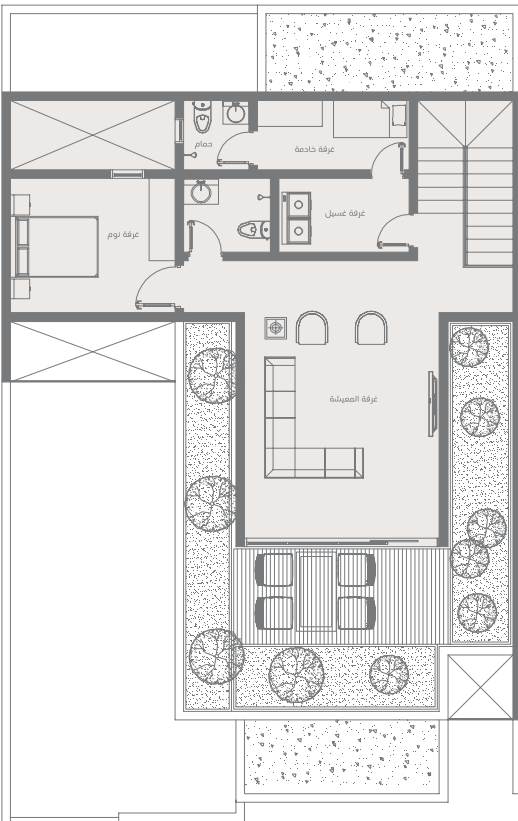




الطابق الأول



الطابق الأرضي



الطابق الثاني

المميزات



غرفة سائق



جلسة سطح علوي

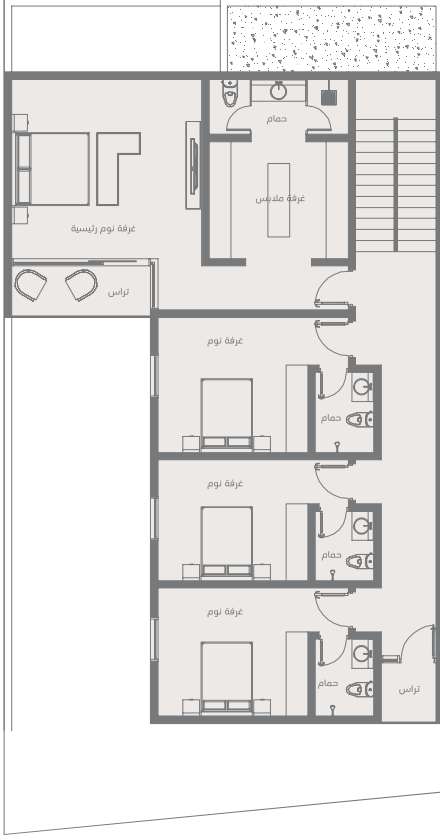


بلكونة

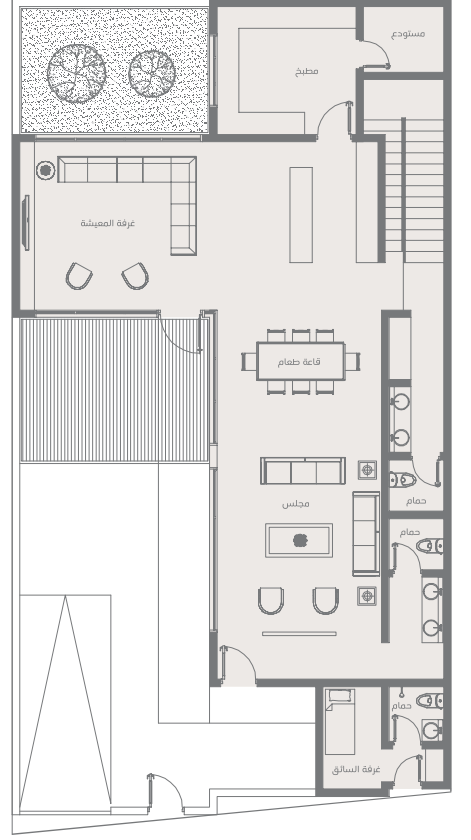


للاطلاع على تفاصيل المشروع والحجز

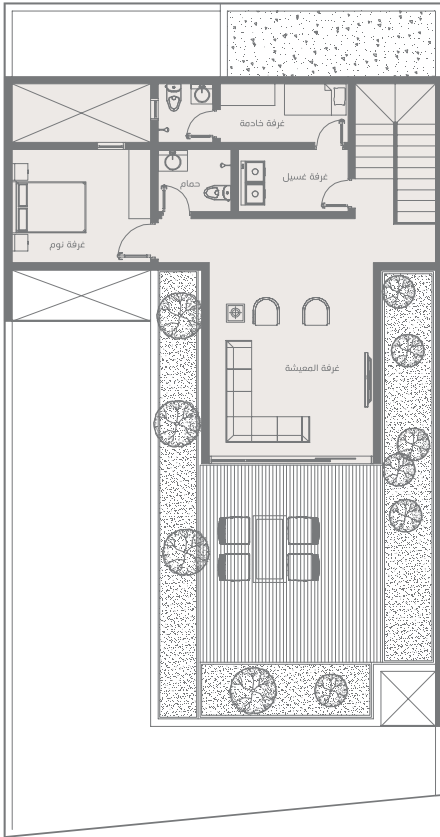




الطابق الأول



الطابق الأرضي



الطابق الثاني

المميزات



غرفة سائق



جلسة سطح
علوي

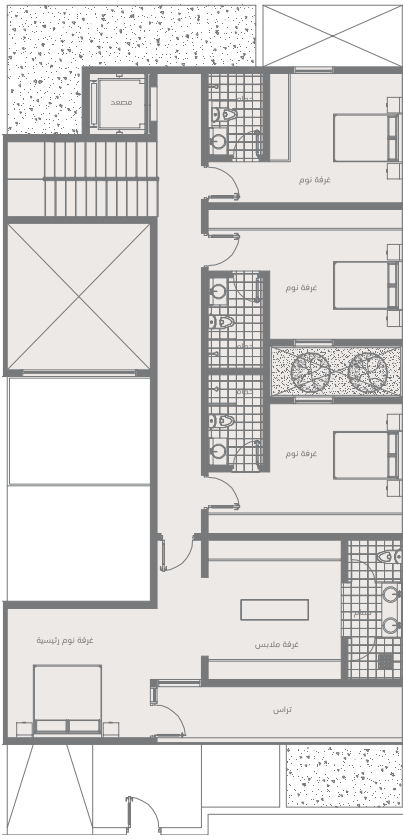


بلكونة

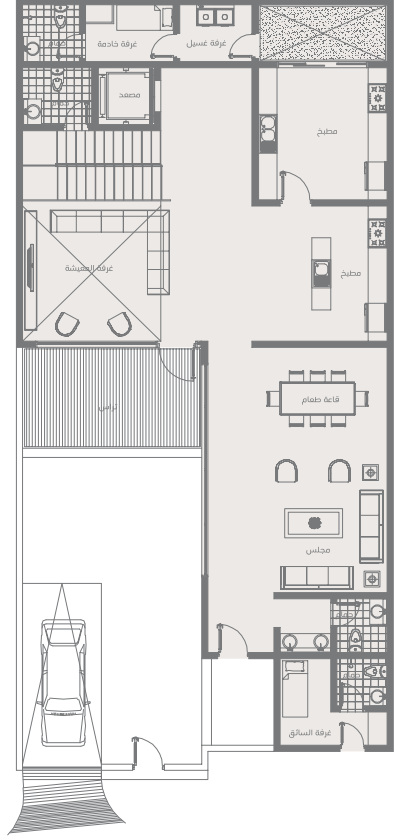


للاطلاع على تفاصيل
الشروع والحجز

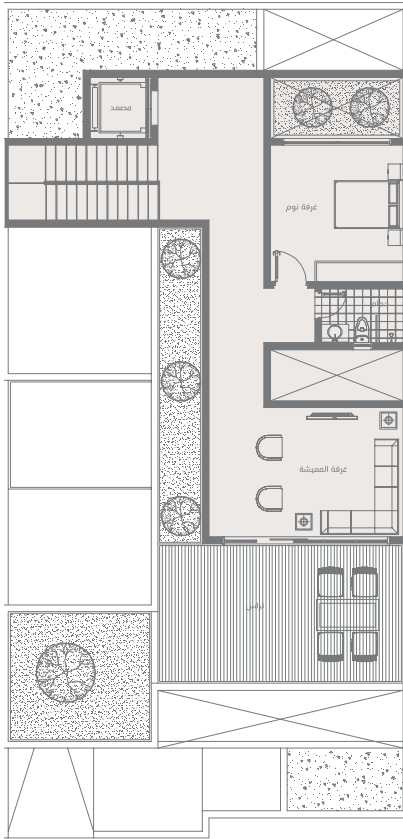




الطابق الأول



الطابق الأرضي



الملحق

المميزات



غرفة سائق



جلسة سطح
علوي



بلكونة

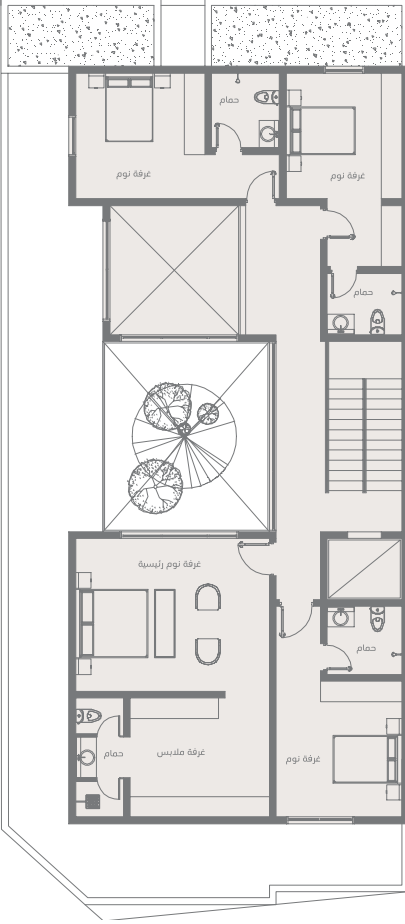


مصعد

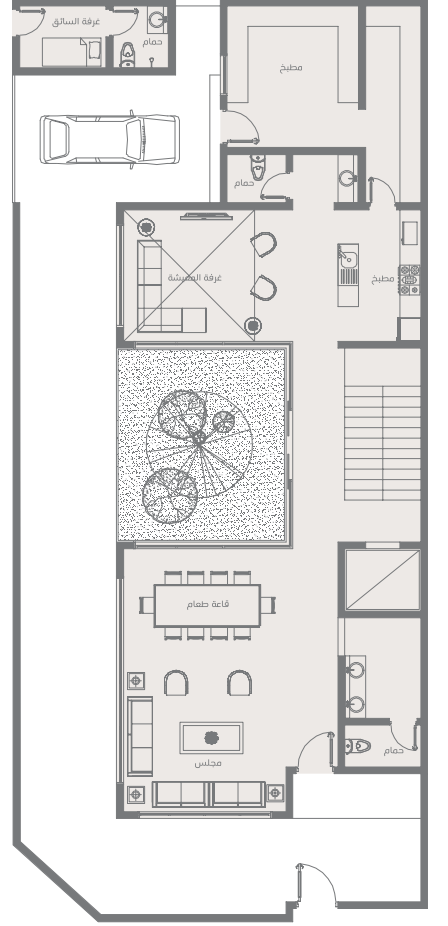


للاطلاع على تفاصيل
للشروع والحجز

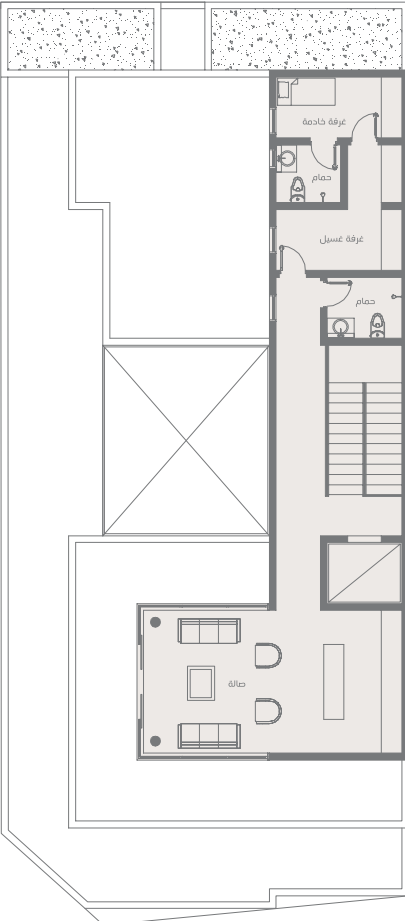




الطابق الأول



الطابق الأرضي



الملحق

المميزات



غرفة سائق



جلسة سطح
علوي



مصعد



زاوية على شارعين



للاطلاع على تفاصيل
الشروع والحجز





شركاء النجاح



شركة تقويص لصناعة مواد البناء
TFWED FOR BUILDING MATERIALS IND. CO.
شركة مساهمة مغلقة
Closed Joint Stock Co.



سابك
عندلك

شركة
مشكاتي
للإدارة والتكنولوجيا



مساعد بن محمد
العجلان
AlAjlan

الفنار
alfanar
Construction

القاسم



شركة مصنع الصفا
للمنتجات الإسمنتية

حديد الراجحي
RAJHI STEEL

شركة الراجحي للصناعات الحديدية المحدودة
Rajhi Steel Industries Co. Ltd



بون BONN

للتواصل معنا



920 03 3397

050 59 95779

050 59 95778



إضغط هنا للموقع